

LOKALIZACJA

📍 **ŻEROMSKIEGO 3, 62-740 TULISZKÓW, POLSKA (52.08,18.28)**



MOC SYSTEMU DC

3 kWp

LICZBA PANELI (Panel : Panel Fotowoltaiczny Mono)

10 sztuk

MOC INWERTERÓW

3 kW AC

OSZCZĘDNOŚĆ CO2

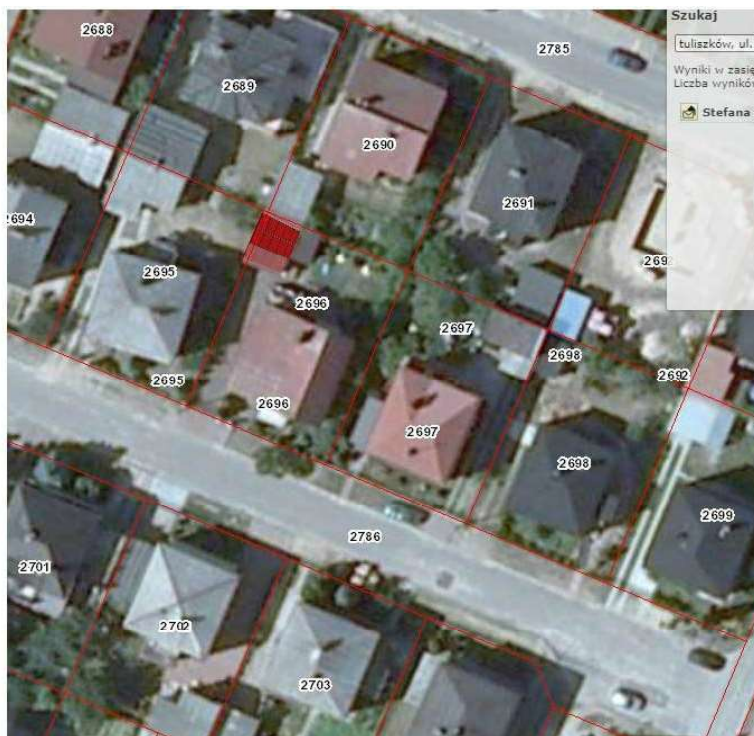
1.21 t/rocznie

PRODUKCJA ENERGII

3252.89 kWh/rok

PROJEKT SYSTEMU

📍 **DACH BUDYNKU GOSPODARCZEGO**



LICZBA PANELI (PANEL: PANEL FOTOWOLTAICZNY MONO)

10 sztuk

MOC PANELI

300 Wp

ODLEGŁOŚĆ MIĘDZY RZĘDAMI

10 cm

AZYMUT

190

KĄT

15°

MOC SYSTEMU DC

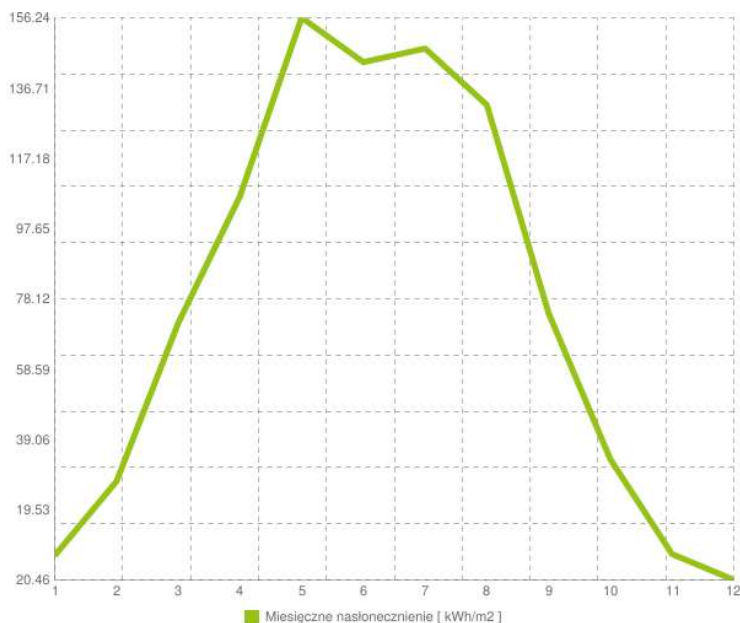
3 kW DC

ZAJMOWANA POWIERZCHNIA

16.7 m2

ŚREDNIE NASŁONECZNIE DLA

ŻEROMSKIEGO 3, 62-740 TULISZKÓW, POLSKA



KWARTAŁ 1

153.05 kWh/m2

KWARTAŁ 2

414.84 kWh/m2

KWARTAŁ 3

368.86 kWh/m2

KWARTAŁ 4

96.76 kWh/m2

PROGNOZA PRODUKCJI NA NAJBLIŻSZE DNI W OPARCIU O PROGNOZĘ POGODY

PROJEKT INWERTERÓW



INWERTER (INWERTER
PV 3 KW)

x 1



DACH BUDYNKU
GOSPODARCZEGO PANEL (
PANEL FOTOWOLTAICZNY
MONO)

x 5



DACH BUDYNKU
GOSPODARCZEGO PANEL (
PANEL FOTOWOLTAICZNY
MONO)

x 5

3 kWp

DC/AC = 100 %

PRODUKCJA ENERGII ELEKTRYCZNEJ W SYSTEMIE FOTOWOLTAICZNYM

Miesiąc	Produkcja energii	Zużycie energii
1.	97.91 kWh	230 kWh
2.	156.25 kWh	230 kWh
3.	270.94 kWh	230 kWh
4.	352.06 kWh	230 kWh
5.	468.56 kWh	230 kWh
6.	431.31 kWh	230 kWh
7.	443.61 kWh	230 kWh
8.	414.47 kWh	230 kWh
9.	273.91 kWh	230 kWh
10.	170.48 kWh	230 kWh
11.	96.6 kWh	230 kWh
12.	76.78 kWh	230 kWh



ŚRODOWISKO / UNIKNIĘTA ROCZNA EMISJA CO2 RÓWNOWAŻNA



158

DRZEW



0.11

HA LASÓW



9.97

TYS. LITRÓW PALIWA



142.41

TYS. KM PRZEJECHANYCH

ŚRODOWISKO / OSZCZĘDNOŚCI ILOŚCIOWE



1.21

T/ROK



11.58

KG/ROK