

LOKALIZACJA

WĄSKA 6, 62-590 GOLINA, POLSKA (52.25,18.1)



MOC SYSTEMU DC

3 kWp

LICZBA PANELI (Panel : Panel Fotowoltaiczny Mono)

10 sztuk

MOC INWERTERÓW

3 kW AC

OSZCZĘDNOŚĆ CO₂

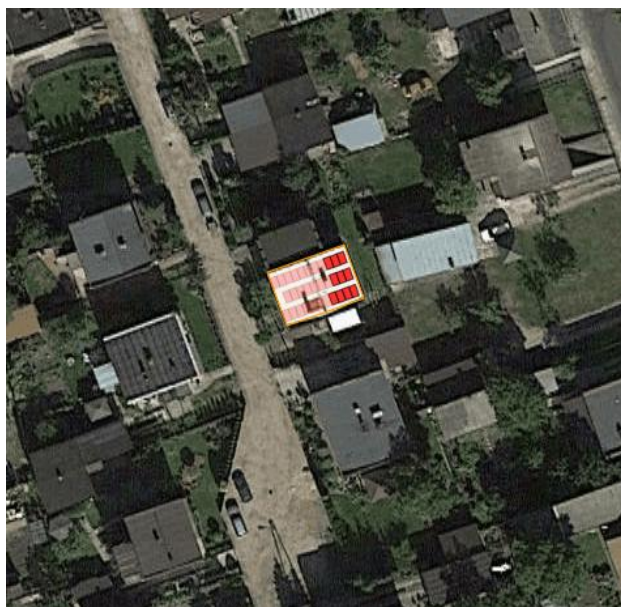
1.21 t/rocznie

PRODUKCJA ENERGII

3248.37 kWh/rok

PROJEKT SYSTEMU

DACH (WĄSKA 6, 62-590 GOLINA, POLSKA) - 52.25,18.1



LICZBA PANELI (PANEL: PANEL FOTOWOLTAICZNY MONO)

10 sztuk

MOC PANELI

300 Wp

ODLEGŁOŚĆ MIĘDZY RZĘDAMI

80 cm

AZYMUT

160

KĄT

10°

MOC SYSTEMU DC

3 kW DC

ZAJMOWANA POWIERZCHNIA

16.7 m²

ŚREDNIE NASŁONECZNIE DLA

 **WAŚKA 6, 62-590 GOLINA, POLSKA**



KWARTAŁ 1

153.05 kWh/m²

KWARTAŁ 2

414.84 kWh/m²

KWARTAŁ 3

368.86 kWh/m²

KWARTAŁ 4

96.76 kWh/m²

PROGNOZA PRODUKCJI NA NAJBLIŻSZE DNI W OPARCIU O PROGNOZĘ POGODY

PROJEKT INWERTERÓW



INWERTER (INWERTER
PV 3 KW)

x 1



DACH PANEL (PANEL
FOTOWOLTAICZNY MONO)

x 5



DACH PANEL (PANEL
FOTOWOLTAICZNY MONO)

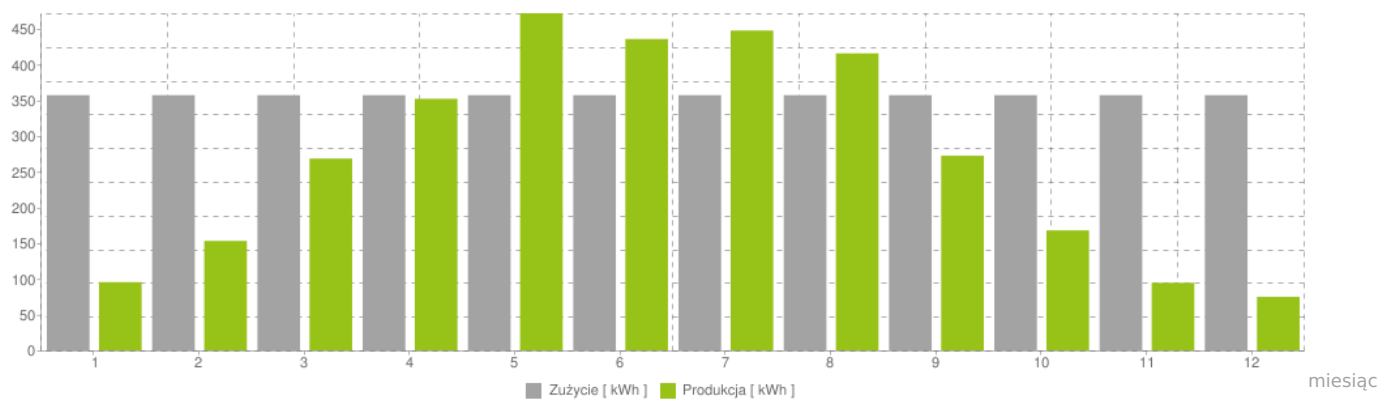
x 5

3 kWp

DC/AC = 100 %

PRODUKCJA ENERGII ELEKTRYCZNEJ W SYSTEMIE FOTOWOLTAICZNYM

Miesiąc	Produkcja energii	Zużycie energii
1.	95.44 kWh	357 kWh
2.	153.1 kWh	357 kWh
3.	268.32 kWh	357 kWh
4.	351.96 kWh	357 kWh
5.	471.65 kWh	357 kWh
6.	435.58 kWh	357 kWh
7.	447.41 kWh	357 kWh
8.	415.48 kWh	357 kWh
9.	272.25 kWh	357 kWh
10.	167.85 kWh	357 kWh
11.	94.52 kWh	357 kWh
12.	74.81 kWh	357 kWh



ŚRODOWISKO / UNIKNIĘTA ROCZNA EMISJA CO2 RÓWNOWAŻNA



158

DRZEW



0.11

HA LASÓW



9.95

TYS. LITRÓW PALIWA



142.21

TYS. KM PRZEJECHANYCH

ŚRODOWISKO / OSZCZĘDNOŚCI ILOŚCIOWE



1.21

T/ROK



11.56

KG/ROK