

LOKALIZACJA

ARMII "POZNAŃ" 14, 62-590 GOLINA, POLSKA (52.25,18.09)



MOC SYSTEMU DC

3 kWp

LICZBA PANELI (Panel : Panel Fotowoltaiczny Mono)

10 sztuk

MOC INWERTERÓW

3 kW AC

OSZCZĘDNOŚĆ CO2

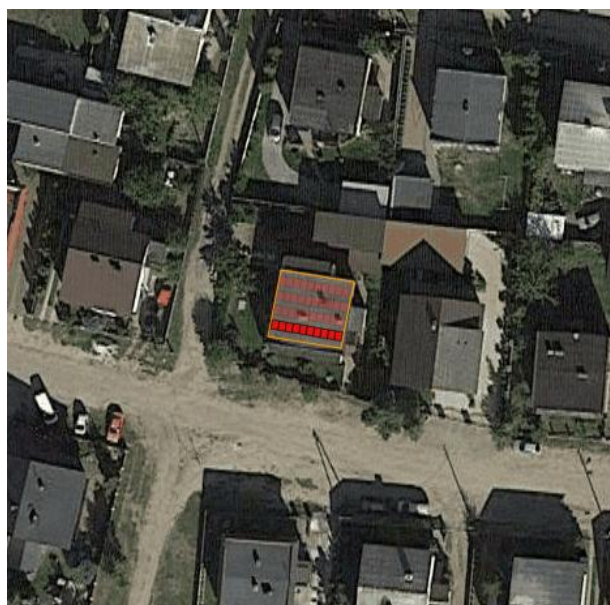
1.18 t/rocznie

PRODUKCJA ENERGII

3189.77 kWh/rok

PROJEKT SYSTEMU

DACH (ARMII "POZNAŃ" 14, 62-590 GOLINA, POLSKA) - 52.25,18.09



LICZBA PANELI (PANEL: PANEL FOTOWOLTAICZNY MONO)

10 sztuk

MOC PANELI

300 Wp

ODLEGŁOŚĆ MIĘDZY RZĘDAMI

80 cm

AZYMUT

190

KĄT

40°

MOC SYSTEMU DC

3 kW DC

ZAJMOWANA POWIERZCHNIA

16.7 m2

ŚREDNIE NASŁONECZNIE DLA

ARMII "POZNAŃ" 14, 62-590 GOLINA, POLSKA



KWARTAŁ 1

153.05 kWh/m²

KWARTAŁ 2

414.84 kWh/m²

KWARTAŁ 3

368.86 kWh/m²

KWARTAŁ 4

96.76 kWh/m²

PROGNOZA PRODUKCJI NA NAJBLIŻSZE DNI W OPARCIU O PROGNOZĘ POGODY

PROJEKT INWERTERÓW



INWERTER (INWERTER
PV 3 KW)

x 1



DACH PANEL (PANEL
FOTOWOLTAICZNY MONO)

x 5



DACH PANEL (PANEL
FOTOWOLTAICZNY MONO)

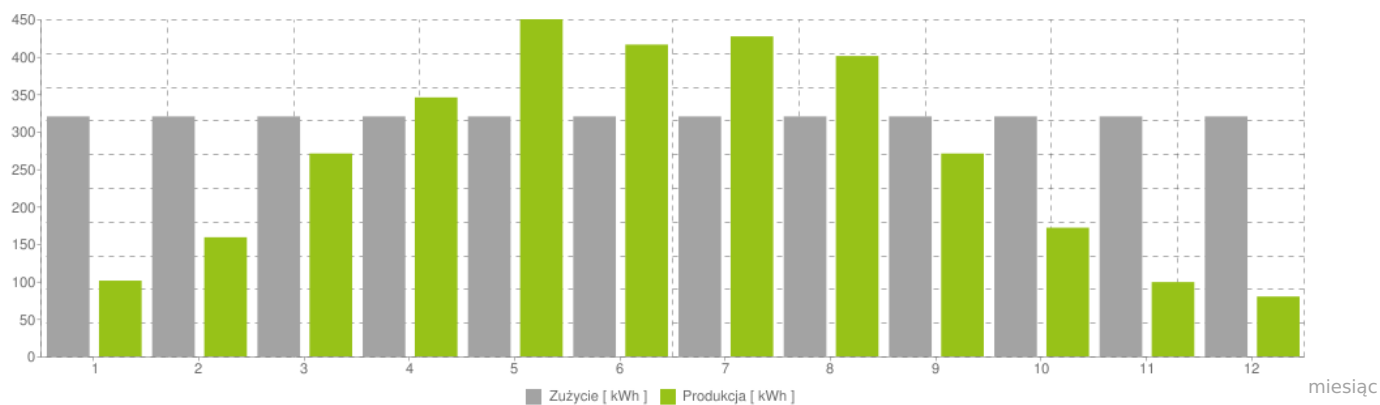
x 5

3 kWp

DC/AC = 100 %

PRODUKCJA ENERGII ELEKTRYCZNEJ W SYSTEMIE FOTOWOLTAICZNYM

Miesiąc	Produkcja energii	Zużycie energii
1.	101 kWh	320 kWh
2.	158.85 kWh	320 kWh
3.	270.61 kWh	320 kWh
4.	345.38 kWh	320 kWh
5.	449.64 kWh	320 kWh
6.	415.84 kWh	320 kWh
7.	426.8 kWh	320 kWh
8.	400.57 kWh	320 kWh
9.	270.58 kWh	320 kWh
10.	171.62 kWh	320 kWh
11.	99.08 kWh	320 kWh
12.	79.8 kWh	320 kWh



ŚRODOWISKO / UNIKNIĘTA ROCZNA EMISJA CO2 RÓWNOWAŻNA



155

DRZEW



0.1

HA LASÓW



9.77

TYS. LITRÓW PALIWA



139.64

TYS. KM PRZEJECHANYCH

ŚRODOWISKO / OSZCZĘDNOŚCI ILOŚCIOWE



1.18

T/ROK



11.36

KG/ROK