

LOKALIZACJA

CHABROWA 14, 62-590 GOLINA, POLSKA (52.25,18.08)



MOC SYSTEMU DC

3 kWp

LICZBA PANELI (Panel : Panel Fotowoltaiczny Mono)

10 sztuk

MOC INWERTERÓW

3 kW AC

OSZCZĘDNOŚĆ CO2

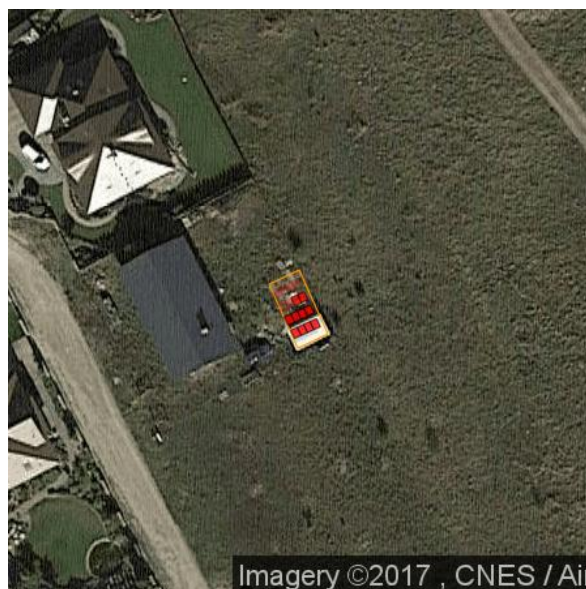
1.15 t/rocznie

PRODUKCJA ENERGII

3106.57 kWh/rok

PROJEKT SYSTEMU

GRUNT (CHABROWA 14, 62-590 GOLINA, POLSKA) - 52.25,18.08



LICZBA PANELI (PANEL: PANEL FOTOWOLTAICZNY MONO)

10 sztuk

MOC PANELI

300 Wp

ODLEGŁOŚĆ MIĘDZY RZĘDAMI

80 cm

AZYMUT

155

KĄT

40°

MOC SYSTEMU DC

3 kW DC

ZAJMOWANA POWIERZCHNIA

16.7 m2

ŚREDNIE NASŁONECZNIE DLA

 **CHABROWA 14, 62-590 GOLINA, POLSKA**



KWARTAŁ 1

153.05 kWh/m²

KWARTAŁ 2

414.84 kWh/m²

KWARTAŁ 3

368.86 kWh/m²

KWARTAŁ 4

96.76 kWh/m²

PROGNOZA PRODUKCJI NA NAJBLIŻSZE DNI W OPARCIU O PROGNOZĘ POGODY

PROJEKT INWERTERÓW



INWERTER (INWERTER
PV 3 KW)

x 1



GRUNT PANEL (PANEL
FOTOWOLTAICZNY MONO)

x 5



GRUNT PANEL (PANEL
FOTOWOLTAICZNY MONO)

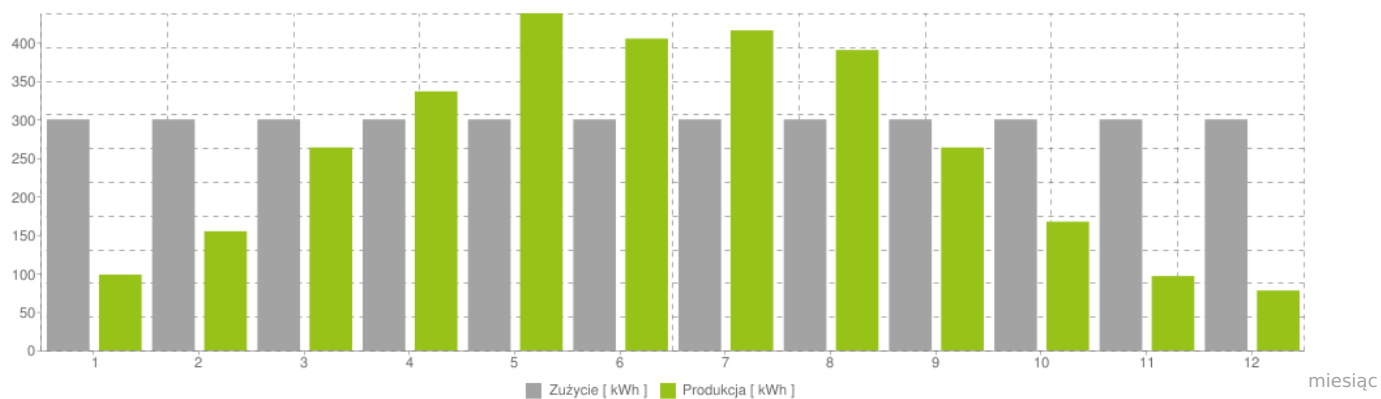
x 5

3 kWp

DC/AC = 100 %

PRODUKCJA ENERGII ELEKTRYCZNEJ W SYSTEMIE FOTOWOLTAICZNYM

Miesiąc	Produkcja energii	Zużycie energii
1.	98.37 kWh	300 kWh
2.	154.71 kWh	300 kWh
3.	263.55 kWh	300 kWh
4.	336.37 kWh	300 kWh
5.	437.91 kWh	300 kWh
6.	404.99 kWh	300 kWh
7.	415.67 kWh	300 kWh
8.	390.12 kWh	300 kWh
9.	263.52 kWh	300 kWh
10.	167.15 kWh	300 kWh
11.	96.5 kWh	300 kWh
12.	77.72 kWh	300 kWh



ŚRODOWISKO / UNIKNIĘTA ROCZNA EMISJA CO2 RÓWNOWAŻNA



151

DRZEW



0.1

HA LASÓW



9.52

TYS. LITRÓW PALIWA



136

TYS. KM PRZEJECHANYCH

ŚRODOWISKO / OSZCZĘDNOŚCI ILOŚCIOWE



1.15

T/ROK



11.06

KG/ROK