

LOKALIZACJA

Radolina 58, 62-590 Radolina, POLSKA (52.23,18.03)



MOC SYSTEMU DC

3 kWp

LICZBA PANELI (Panel : Panel Fotowoltaiczny Mono)

10 sztuk

MOC INWERTERÓW

3 kW AC

OSZCZĘDNOŚĆ CO₂

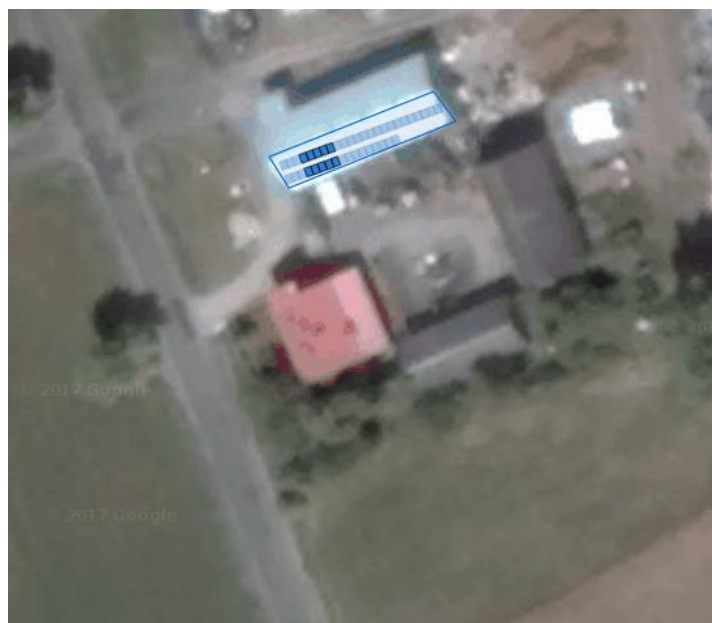
1.15 t/rocznie

PRODUKCJA ENERGII

3106.43 kWh/rok

PROJEKT SYSTEMU

TYDERKA, RADOLINA 58 (Radolina 58, 62-590 Radolina, POLSKA) - 52.23,18.03



LICZBA PANELI (PANEL: PANEL FOTOWOLTAICZNY MONO)

10 sztuk

MOC PANELI

300 Wp

ODLEGŁOŚĆ MIĘDZY RZĘDAMI

80 cm

AZYMUT

160

KĄT

40°

MOC SYSTEMU DC

3 kW DC

ZAJMOWANA POWIERZCHNIA

16.7 m²

ŚREDNIE NASŁONECZNIE DLA

 **Radolina 58, 62-590 Radolina, POLSKA**



KWARTAŁ 1

153.05 kWh/m2

KWARTAŁ 2

414.84 kWh/m2

KWARTAŁ 3

368.86 kWh/m2

KWARTAŁ 4

96.76 kWh/m2

PROGNOZA PRODUKCJI NA NAJBLIŻSZE DNI W OPARCIU O PROGNOZĘ POGODY

PROJEKT INWERTERÓW



INWERTER (INWERTER
PV 3 KW)

x 1



TYDERKA, RADOLINA 58
PANEL (PANEL
FOTOWOLTAICZNY MONO)

x 5



TYDERKA, RADOLINA 58
PANEL (PANEL
FOTOWOLTAICZNY MONO)

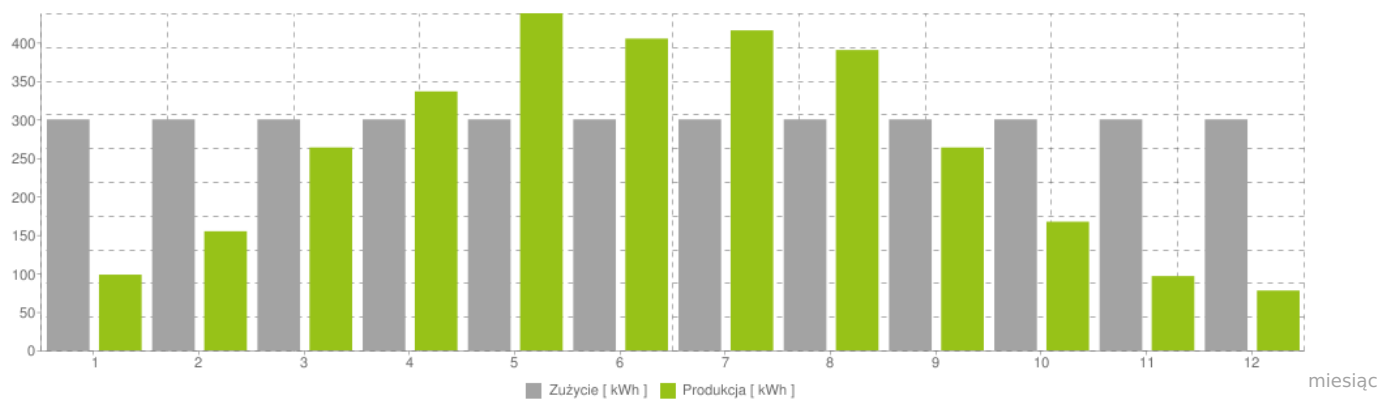
x 5

3 kWp

DC/AC = 100 %

PRODUKCJA ENERGII ELEKTRYCZNEJ W SYSTEMIE FOTOWOLTAICZNYM

Miesiąc	Produkcja energii	Zużycie energii
1.	98.35 kWh	300 kWh
2.	154.7 kWh	300 kWh
3.	263.54 kWh	300 kWh
4.	336.36 kWh	300 kWh
5.	437.9 kWh	300 kWh
6.	404.98 kWh	300 kWh
7.	415.66 kWh	300 kWh
8.	390.1 kWh	300 kWh
9.	263.51 kWh	300 kWh
10.	167.14 kWh	300 kWh
11.	96.49 kWh	300 kWh
12.	77.71 kWh	300 kWh



ŚRODOWISKO / UNIKNIĘTA ROCZNA EMISJA CO2 RÓWNOWAŻNA



151

DRZEW



0.1

HA LASÓW



9.52

TYS. LITRÓW PALIWA



135.99

TYS. KM PRZEJECHANYCH

ŚRODOWISKO / OSZCZĘDNOŚCI ILOŚCIOWE



1.15

T/ROK



11.06

KG/ROK