

LOKALIZACJA

KAWNICE 90, GOLINA (52.25,18.15)



MOC SYSTEMU DC

2.1 kWp

LICZBA PANELI (Panel : Panel Fotowoltaiczny Mono)

7 sztuk

MOC INWERTERÓW

2.1 kW AC

OSZCZĘDNOŚĆ CO₂

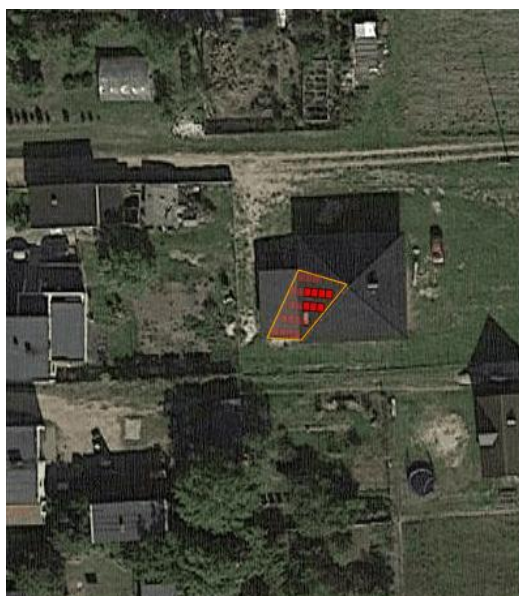
0.81 t/rocznie

PRODUKCJA ENERGII

2194.2 kWh/rok

PROJEKT SYSTEMU

BARTOSZ, KATARZYNA GRADECCY, KAWNICE 90 (KAWNICE 90, GOLINA) - 52.25,18.15



LICZBA PANELI (PANEL: PANEL FOTOWOLTAICZNY MONO)

7 sztuk

MOC PANELI

300 Wp

ODLEGŁOŚĆ MIĘDZY RZĘDAMI

80 cm

AZYMUT

185

KĄT

45°

MOC SYSTEMU DC

2.1 kW DC

ZAJMOWANA POWIERZCHNIA

11.69 m²

ŚREDNIE NASŁONECZNIE DLA

KAWNICE 90, GOLINA



KWARTAŁ 1

153.05 kWh/m2

KWARTAŁ 2

414.84 kWh/m2

KWARTAŁ 3

368.86 kWh/m2

KWARTAŁ 4

96.76 kWh/m2

PROGNOZA PRODUKCJI NA NAJBLIŻSZE DNI W OPARCIU O PROGNOZĘ POGODY

PROJEKT INWERTERÓW



INWERTER (INWERTER
PV 2,1 KW)

x 1



BARTOSZ, KATARZYNA
GRADECCY, KAWNICE 90
PANEL (PANEL
FOTOWOLTAICZNY MONO)

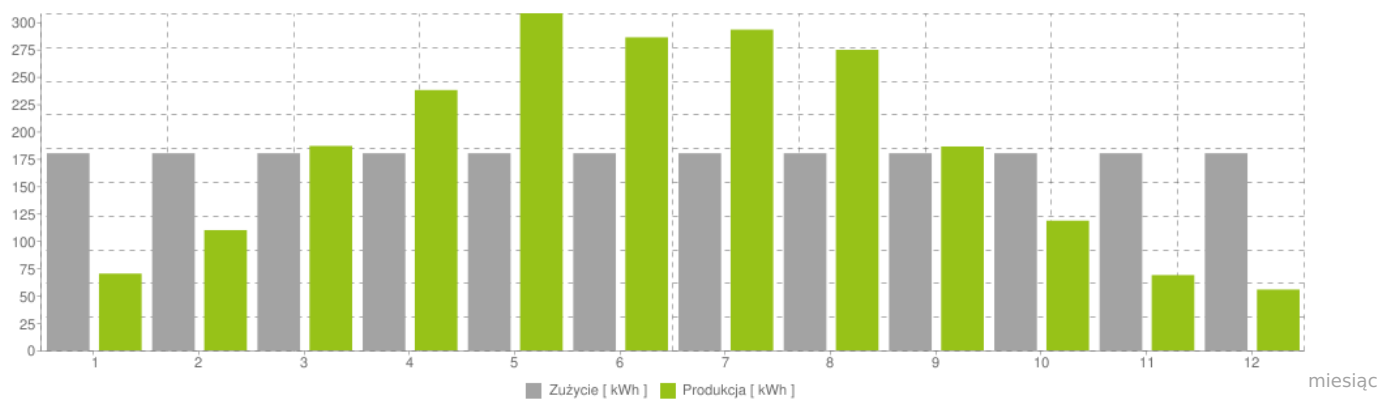
x 7

2.1 kWp

DC/AC = 100 %

PRODUKCJA ENERGII ELEKTRYCZNEJ W SYSTEMIE FOTOWOLTAICZNYM

Miesiąc	Produkcja energii	Zużycie energii
1.	70.1 kWh	180 kWh
2.	109.82 kWh	180 kWh
3.	186.68 kWh	180 kWh
4.	237.71 kWh	180 kWh
5.	307.86 kWh	180 kWh
6.	285.84 kWh	180 kWh
7.	292.89 kWh	180 kWh
8.	274.4 kWh	180 kWh
9.	186.17 kWh	180 kWh
10.	118.44 kWh	180 kWh
11.	68.73 kWh	180 kWh
12.	55.55 kWh	180 kWh



ŚRODOWISKO / UNIKNIĘTA ROCZNA EMISJA CO2 RÓWNOWAŻNA



106

DRZEW



0.07

HA LASÓW



6.72

TYS. LITRÓW PALIWA



96.06

TYS. KM PRZEJECHANYCH

ŚRODOWISKO / OSZCZĘDNOŚCI ILOŚCIOWE



0.81

T/ROK



7.81

KG/ROK