

LOKALIZACJA

ADAMÓW 14A, 62-590 GOLINA, POLSKA (52.26,18.09)



MOC SYSTEMU DC

2.1 kWp

LICZBA PANELI (Panel : Panel Fotowoltaiczny Mono)

7 sztuk

MOC INWERTERÓW

2.1 kW AC

OSZCZĘDNOŚĆ CO₂

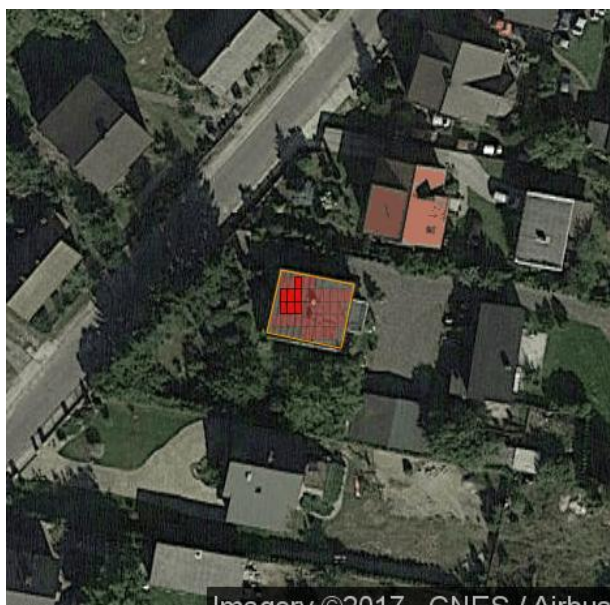
0.85 t/rocznie

PRODUKCJA ENERGII

2288.39 kWh/rok

PROJEKT SYSTEMU

DACH PŁASKI (ADAMÓW 14A, 62-590 GOLINA, POLSKA) - 52.26,18.09



LICZBA PANELI (PANEL: PANEL FOTOWOLTAICZNY MONO)

7 sztuk

MOC PANELI

300 Wp

ODLEGŁOŚĆ MIĘDZY RZĘDAMI

10 cm

AZYMUT

0

KĄT

0°

MOC SYSTEMU DC

2.1 kW DC

ZAJMOWANA POWIERZCHNIA

11.69 m²

ŚREDNIE NASŁONECZNIE DLA

 **ADAMÓW 14A, 62-590 GOLINA, POLSKA**



KWARTAŁ 1

153.05 kWh/m2

KWARTAŁ 2

414.84 kWh/m2

KWARTAŁ 3

368.86 kWh/m2

KWARTAŁ 4

96.76 kWh/m2

PROGNOZA PRODUKCJI NA NAJBLIŻSZE DNI W OPARCIU O PROGNOZĘ POGODY

PROJEKT INWERTERÓW



INWERTER (INWERTER
PV 2,1 KW)

x 1



DACH PŁASKI PANEL (
PANEL FOTOWOLTAICZNY
MONO)

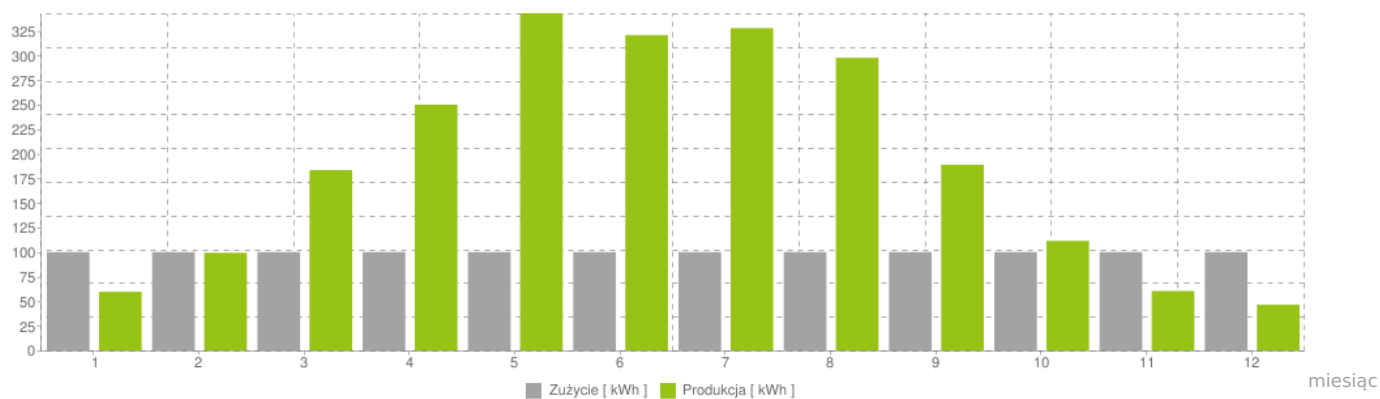
x 7

2.1 kWp

DC/AC = 100 %

PRODUKCJA ENERGII ELEKTRYCZNEJ W SYSTEMIE FOTOWOLTAICZNYM

Miesiąc	Produkcja energii	Zużycie energii
1.	59.59 kWh	100 kWh
2.	99.26 kWh	100 kWh
3.	183.4 kWh	100 kWh
4.	249.98 kWh	100 kWh
5.	343 kWh	100 kWh
6.	320.76 kWh	100 kWh
7.	327.79 kWh	100 kWh
8.	297.62 kWh	100 kWh
9.	188.83 kWh	100 kWh
10.	111.41 kWh	100 kWh
11.	60.38 kWh	100 kWh
12.	46.38 kWh	100 kWh



ŚRODOWISKO / UNIKNIĘTA ROCZNA EMISJA CO2 RÓWNOWAŻNA



111

DRZEW



0.07

HA LASÓW



7.01

TYS. LITRÓW PALIWA



100.18

TYS. KM PRZEJECHANYCH

ŚRODOWISKO / OSZCZĘDNOŚCI ILOŚCIOWE



0.85

T/ROK



8.15

KG/ROK