

LOKALIZACJA

ORCHOWSKIEGO 5, 62-590 GOLINA, POLSKA (52.25,18.09)



MOC SYSTEMU DC

2.1 kWp

LICZBA PANELI (Panel : Panel Fotowoltaiczny Mono)

7 sztuk

MOC INWERTERÓW

2.1 kW AC

OSZCZĘDNOŚĆ CO₂

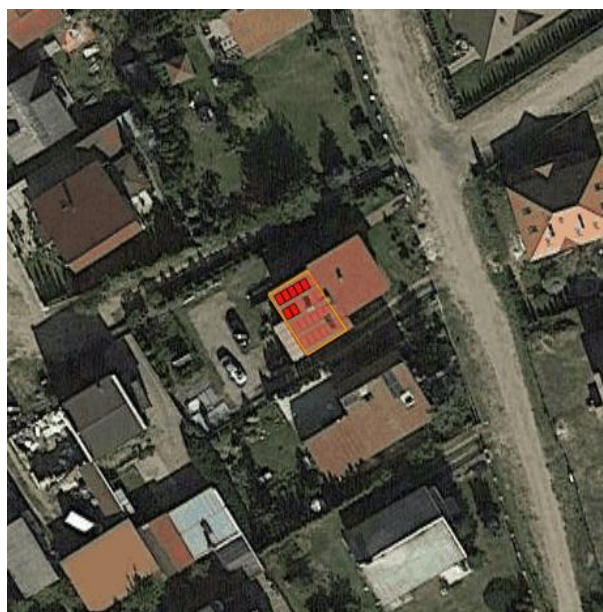
0.8 t/rocznie

PRODUKCJA ENERGII

2160.61 kWh/rok

PROJEKT SYSTEMU

DACH (ORCHOWSKIEGO 5, 62-590 GOLINA, POLSKA) - 52.25,18.09



LICZBA PANELI (PANEL: PANEL FOTOWOLTAICZNY MONO)

7 sztuk

MOC PANELI

300 Wp

ODLEGŁOŚĆ MIĘDZY RZĘDAMI

80 cm

AZYMUT

150

KĄT

25°

MOC SYSTEMU DC

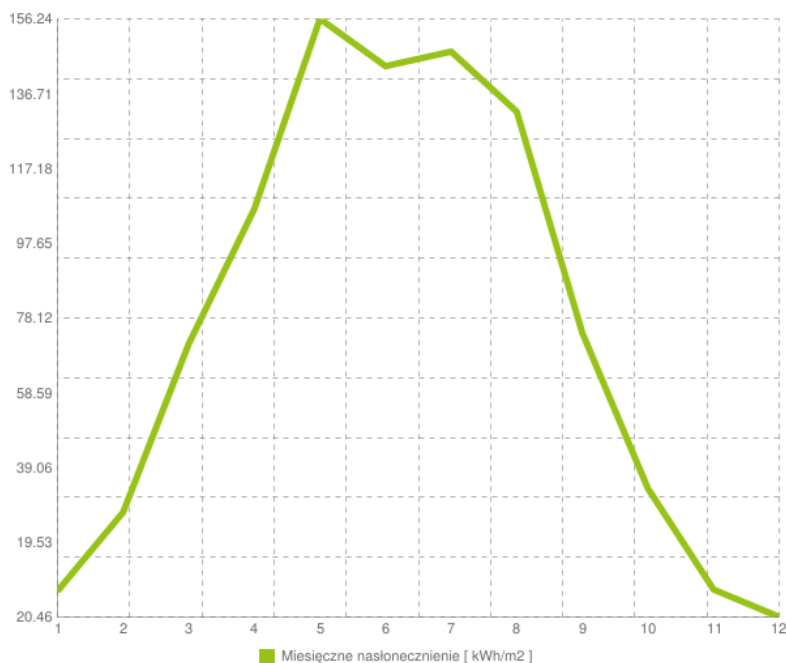
2.1 kW DC

ZAJMOWANA POWIERZCHNIA

11.69 m²

ŚREDNIE NASŁONECZNIE DLA

ORCHOWSKIEGO 5, 62-590 GOLINA, POLSKA



KWARTAŁ 1

153.05 kWh/m²

KWARTAŁ 2

414.84 kWh/m²

KWARTAŁ 3

368.86 kWh/m²

KWARTAŁ 4

96.76 kWh/m²

PROGNOZA PRODUKCJI NA NAJBLIŻSZE DNI W OPARCIU O PROGNOZĘ POGODY

PROJEKT INWERTERÓW



INWERTER (INWERTER
PV 2,1 KW)

x 1



DACH PANEL (PANEL
FOTOWOLTAICZNY MONO)

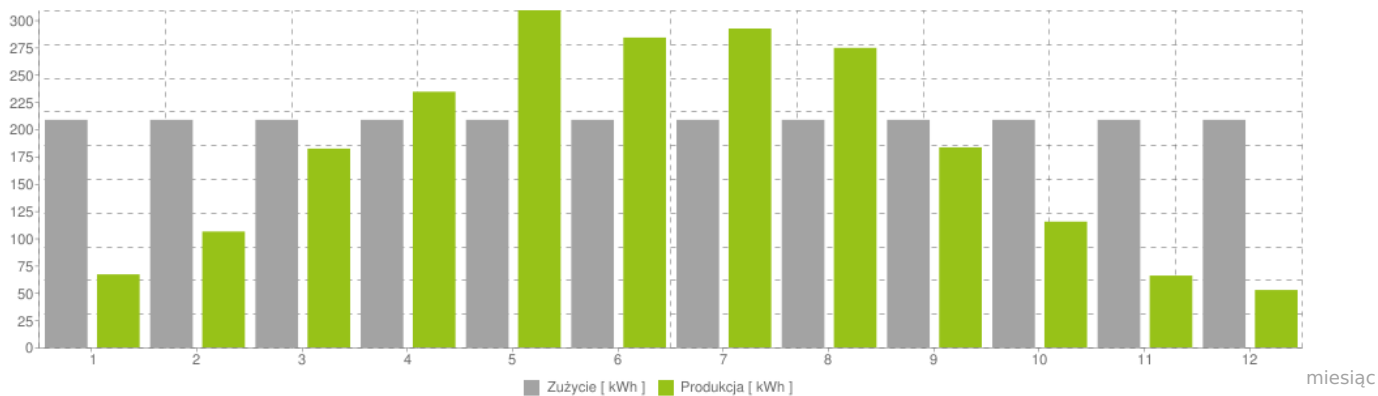
x 7

2.1 kWp

DC/AC = 100 %

PRODUKCJA ENERGII ELEKTRYCZNEJ W SYSTEMIE FOTOWOLTAICZNYM

Miesiąc	Produkcja energii	Zużycie energii
1.	66.75 kWh	208 kWh
2.	105.9 kWh	208 kWh
3.	181.7 kWh	208 kWh
4.	233.72 kWh	208 kWh
5.	308.21 kWh	208 kWh
6.	283.22 kWh	208 kWh
7.	291.47 kWh	208 kWh
8.	273.82 kWh	208 kWh
9.	182.83 kWh	208 kWh
10.	114.95 kWh	208 kWh
11.	65.62 kWh	208 kWh
12.	52.43 kWh	208 kWh



ŚRODOWISKO / UNIKNIĘTA ROCZNA EMISJA CO2 RÓWNOWAŻNA



105

DRZEW



0.07

HA LASÓW



6.62

TYS. LITRÓW PALIWA



94.59

TYS. KM PRZEJECHANYCH

ŚRODOWISKO / OSZCZĘDNOŚCI ILOŚCIOWE



0.8

T/ROK



7.69

KG/ROK