

## LOKALIZACJA

---

### **BOHATERÓW II WOJNY ŚWIATOWEJ 37, 62-590 GOLINA, POLSKA (52.24,18.09 )**



MOC SYSTEMU DC

**3** kWp

LICZBA PANELI (Panel : Panel Fotowoltaiczny Mono)

**10** sztuk

MOC INWERTERÓW

**3** kW AC

OSZCZĘDNOŚĆ CO<sub>2</sub>

**1.18** t/rocznie

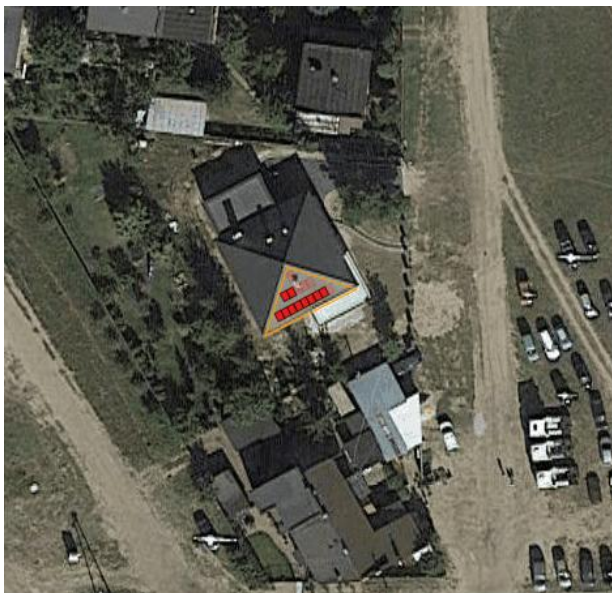
PRODUKCJA ENERGII

**3189.76 kWh/rok**

## PROJEKT SYSTEMU

---

### **DACH ( BOHATERÓW II WOJNY ŚWIATOWEJ 37, 62-590 GOLINA, POLSKA ) - 52.24,18.09**



LICZBA PANELI ( PANEL: PANEL FOTOWOLTAICZNY MONO )

**10** sztuk

MOC PANELI

**300** Wp

ODLEGŁOŚĆ MIĘDZY RZĘDAMI

**80** cm

AZYMUT

**152**

KĄT

**40°**

MOC SYSTEMU DC

**3** kW DC

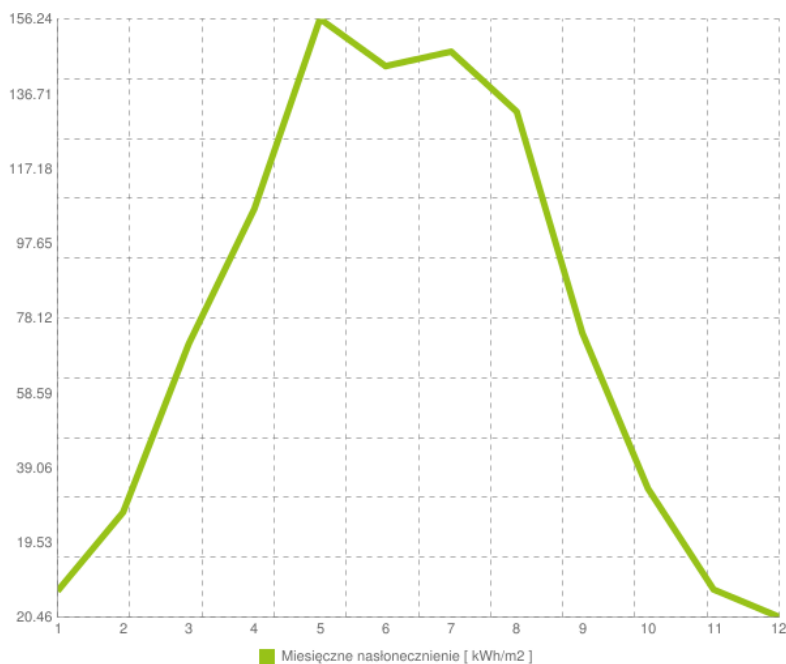
ZAJMOWANA POWIERZCHNIA

**16.7** m<sup>2</sup>

## ŚREDNIE NASŁONECZNIE DLA

---

 **BOHATERÓW II WOJNY ŚWIATOWEJ 37, 62-590 GOLINA,  
POLSKA**



---

KWARTAŁ 1

**153.05 kWh/m2**

---

KWARTAŁ 2

**414.84 kWh/m2**

---

KWARTAŁ 3

**368.86 kWh/m2**

---

KWARTAŁ 4

**96.76 kWh/m2**

---

**PROGNOZA PRODUKCJI NA NAJBLIŻSZE DNI W OPARCIU O PROGNOZĘ  
POGODY**

---

# PROJEKT INWERTERÓW

---



INWERTER ( INWERTER  
PV 3 KW )

x 1



DACH PANEL ( PANEL  
FOTOWOLTAICZNY MONO )

x 5



DACH PANEL ( PANEL  
FOTOWOLTAICZNY MONO )

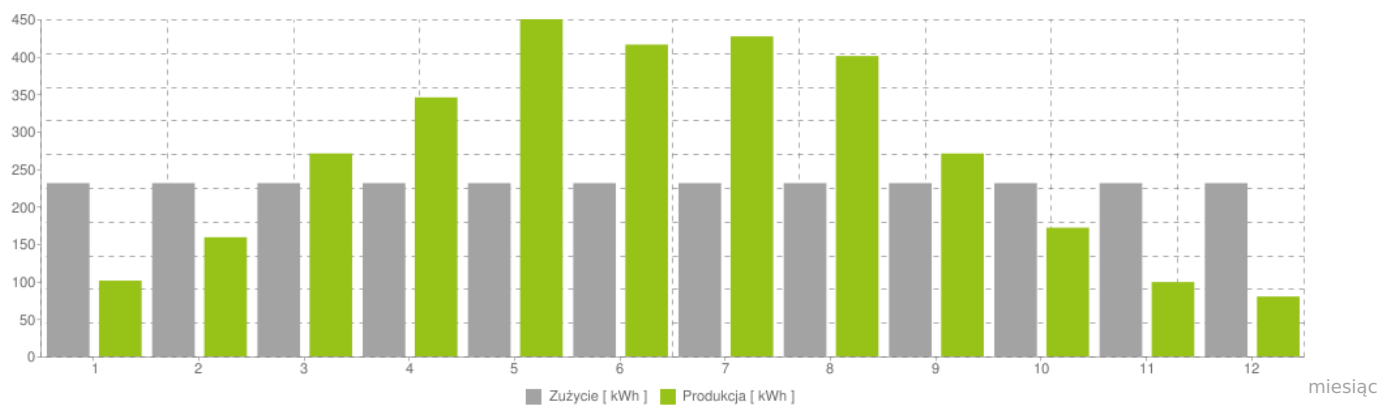
x 5

3 kWp

DC/AC = 100 %

# PRODUKCJA ENERGII ELEKTRYCZNEJ W SYSTEMIE FOTOWOLTAICZNYM

Miesiąc	Produkcja energii	Zużycie energii
1.	101 kWh	231 kWh
2.	158.85 kWh	231 kWh
3.	270.6 kWh	231 kWh
4.	345.38 kWh	231 kWh
5.	449.64 kWh	231 kWh
6.	415.84 kWh	231 kWh
7.	426.8 kWh	231 kWh
8.	400.56 kWh	231 kWh
9.	270.57 kWh	231 kWh
10.	171.62 kWh	231 kWh
11.	99.08 kWh	231 kWh
12.	79.8 kWh	231 kWh



## ŚRODOWISKO / UNIKNIĘTA ROCZNA EMISJA CO2 RÓWNOWAŻNA

---



**155**

DRZEW

---



**0.1**

HA LASÓW

---



**9.77**

TYS. LITRÓW PALIWA

---



**139.64**

TYS. KM PRZEJECHANYCH

---

## ŚRODOWISKO / OSZCZĘDNOŚCI ILOŚCIOWE

---



**1.18**

T/ROK

---



**11.36**

KG/ROK