

LOKALIZACJA

WIŚNIOWA 12, 62-570 RYCHWAŁ, POLSKA (52.08,18.16)



MOC SYSTEMU DC

3 kWp

LICZBA PANELI (Panel : Panel Fotowoltaiczny Mono)

10 sztuk

MOC INWERTERÓW

3 kW AC

OSZCZĘDNOŚĆ CO₂

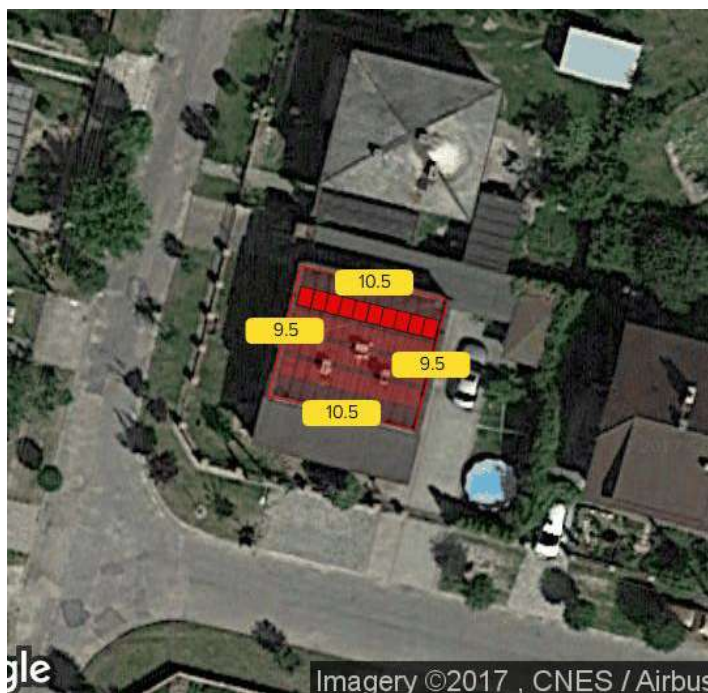
1.17 t/rocznie

PRODUKCJA ENERGII

3152.98 kWh/rok

PROJEKT SYSTEMU

WIŚNIOWA 12 (WIŚNIOWA 12, 62-570 RYCHWAŁ, POLSKA) - 52.08,18.16



LICZBA PANELI (PANEL: PANEL FOTOWOLTAICZNY MONO)

10 sztuk

MOC PANELI

300 Wp

ODLEGŁOŚĆ MIĘDZY RZĘDAMI

30 cm

AZYMUT

194

KĄT

35°

MOC SYSTEMU DC

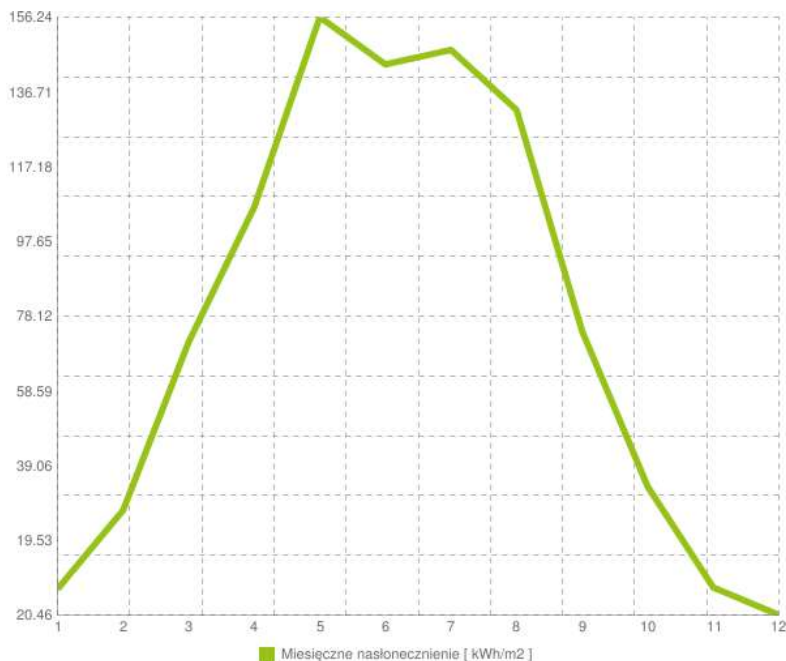
3 kW DC

ZAJMOWANA POWIERZCHNIA

16.7 m²

ŚREDNIE NASŁONECZNIE DLA

 **WIŚNIOWA 12, 62-570 RYCHWAŁ, POLSKA**



KWARTAŁ 1

153.05 kWh/m²

KWARTAŁ 2

414.84 kWh/m²

KWARTAŁ 3

368.86 kWh/m²

KWARTAŁ 4

96.76 kWh/m²

PROGNOZA PRODUKCJI NA NAJBLIŻSZE DNI W OPARCIU O PROGNOZĘ POGODY

PROJEKT INWERTERÓW



INWERTER (INWERTER
PV 3 KW) x 1



WIŚNIOWA 12 PANEL (PANEL FOTOWOLTAICZNY MONO) x 5



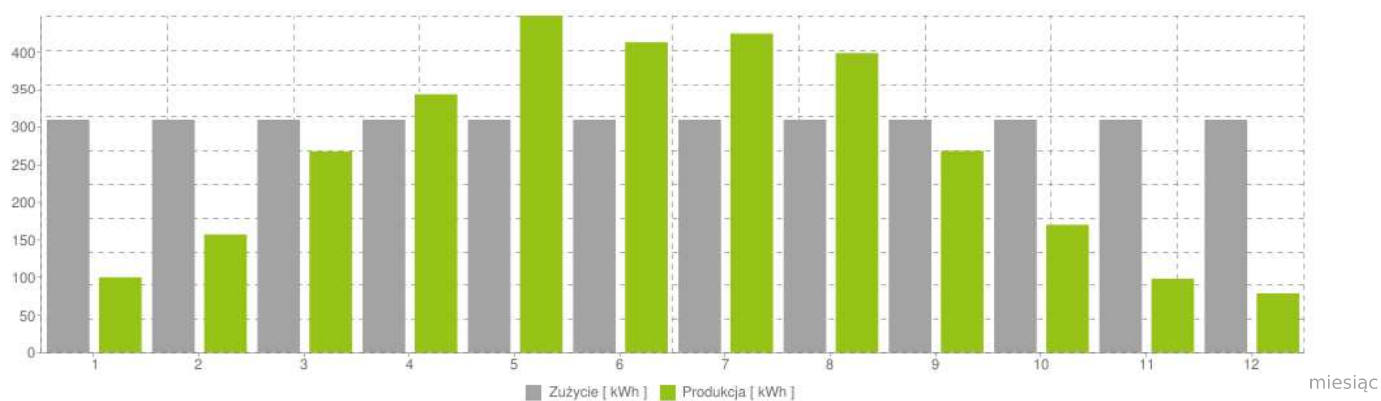
WIŚNIOWA 12 PANEL (PANEL FOTOWOLTAICZNY MONO) x 5

3 kWp

DC/AC = 100 %

PRODUKCJA ENERGII ELEKTRYCZNEJ W SYSTEMIE FOTOWOLTAICZNYM

Miesiąc	Produkcja energii	Zużycie energii
1.	98.93 kWh	308 kWh
2.	156.2 kWh	308 kWh
3.	266.75 kWh	308 kWh
4.	341.29 kWh	308 kWh
5.	446.39 kWh	308 kWh
6.	411.57 kWh	308 kWh
7.	422.96 kWh	308 kWh
8.	397.4 kWh	308 kWh
9.	267.35 kWh	308 kWh
10.	169.05 kWh	308 kWh
11.	97.13 kWh	308 kWh
12.	77.95 kWh	308 kWh



ŚRODOWISKO / UNIKNIĘTA ROCZNA EMISJA CO2 RÓWNOWAŻNA



153

DRZEW



0.1

HA LASÓW



9.66

TYS. LITRÓW PALIWA



138.03

TYS. KM PRZEJECHANYCH

ŚRODOWISKO / OSZCZĘDNOŚCI ILOŚCIOWE



1.17

T/ROK



11.22

KG/ROK