

LOKALIZACJA

KONINSKA 65 RYCHWAŁ (52.08,18.16)



MOC SYSTEMU DC

2.1 kWp

LICZBA PANELI (Panel : Panel Fotowoltaiczny Mono)

7 sztuk

MOC INWERTERÓW

2.1 kW AC

OSZCZĘDNOŚĆ CO₂

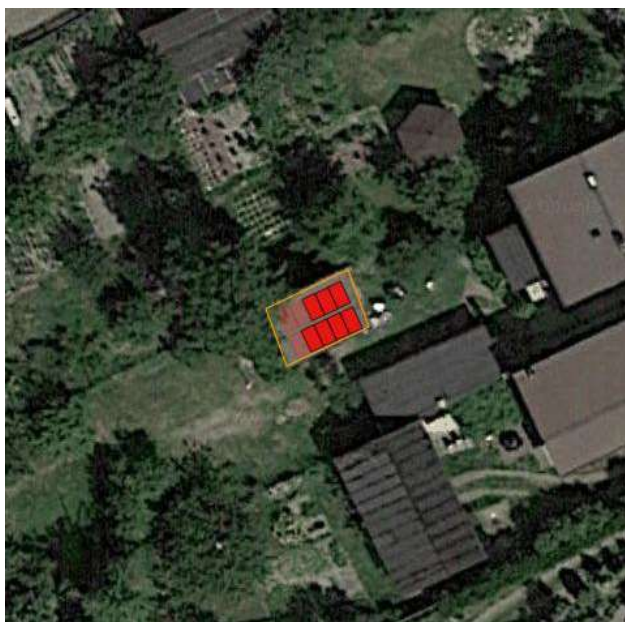
0.87 t/rocznie

PRODUKCJA ENERGII

2351.99 kWh/rok

PROJEKT SYSTEMU

KONINSKA 65 (KONINSKA 65 RYCHWAŁ) - 52.08,18.16



LICZBA PANELI (PANEL: PANEL FOTOWOLTAICZNY MONO)

7 sztuk

MOC PANELI

300 Wp

ODLEGŁOŚĆ MIĘDZY RZĘDAMI

30 cm

AZYMUT

155

KĄT

5°

MOC SYSTEMU DC

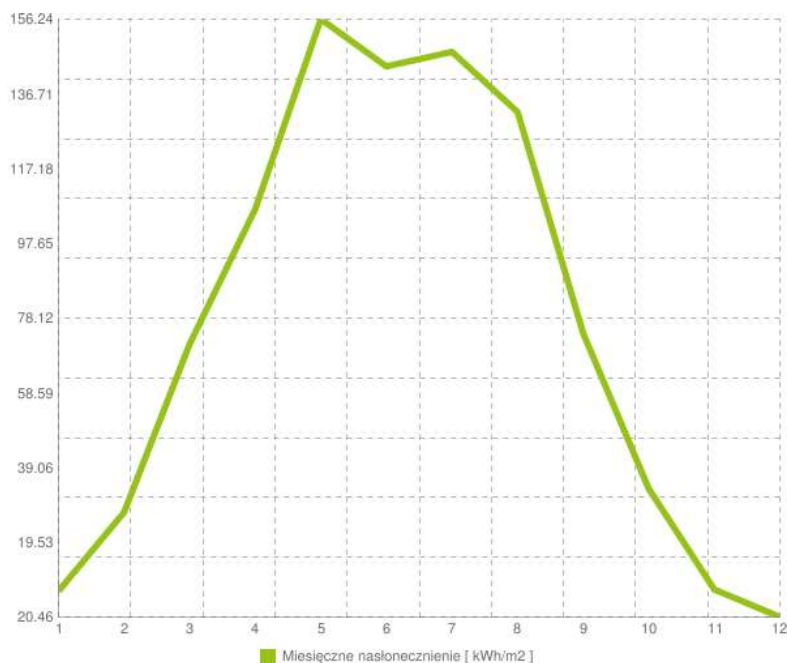
2.1 kW DC

ZAJMOWANA POWIERZCHNIA

11.69 m²

ŚREDNIE NASŁONECZNIE DLA

KONINSKA 65 RYCHWAŁ



KWARTAŁ 1

153.05 kWh/m2

KWARTAŁ 2

414.84 kWh/m2

KWARTAŁ 3

368.86 kWh/m2

KWARTAŁ 4

96.76 kWh/m2

PROGNOZA PRODUKCJI NA NAJBLIŻSZE DNI W OPARCIU O PROGNOZĘ POGODY

PROJEKT INWERTERÓW



INWERTER (INWERTER
PV 2,1 KW) x 1



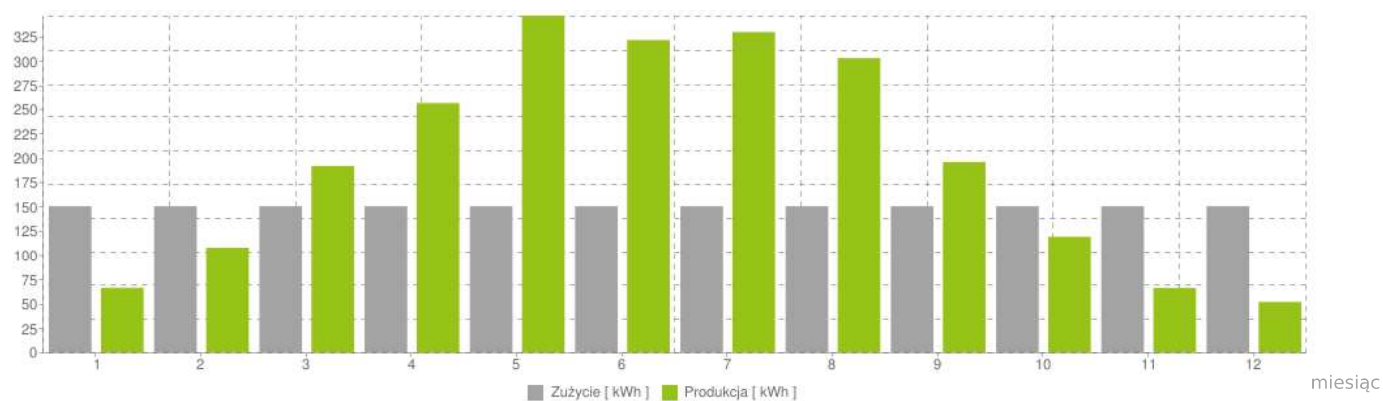
KONINSKA 65 PANEL (
PANEL FOTOWOLTAICZNY
MONO) x 7

2.1 kWp

DC/AC = 100 %

PRODUKCJA ENERGII ELEKTRYCZNEJ W SYSTEMIE FOTOWOLTAICZNYM

Miesiąc	Produkcja energii	Zużycie energii
1.	66.08 kWh	150 kWh
2.	107.34 kWh	150 kWh
3.	191.87 kWh	150 kWh
4.	255.56 kWh	150 kWh
5.	345.87 kWh	150 kWh
6.	321.13 kWh	150 kWh
7.	329.15 kWh	150 kWh
8.	302.78 kWh	150 kWh
9.	195.82 kWh	150 kWh
10.	118.72 kWh	150 kWh
11.	65.97 kWh	150 kWh
12.	51.69 kWh	150 kWh



ŚRODOWISKO / UNIKNIĘTA ROCZNA EMISJA CO2 RÓWNOWAŻNA



114

DRZEW



0.08

HA LASÓW



7.21

TYS. LITRÓW PALIWA



102.97

TYS. KM PRZEJECHANYCH

ŚRODOWISKO / OSZCZĘDNOŚCI ILOŚCIOWE



0.87

T/ROK



8.37

KG/ROK