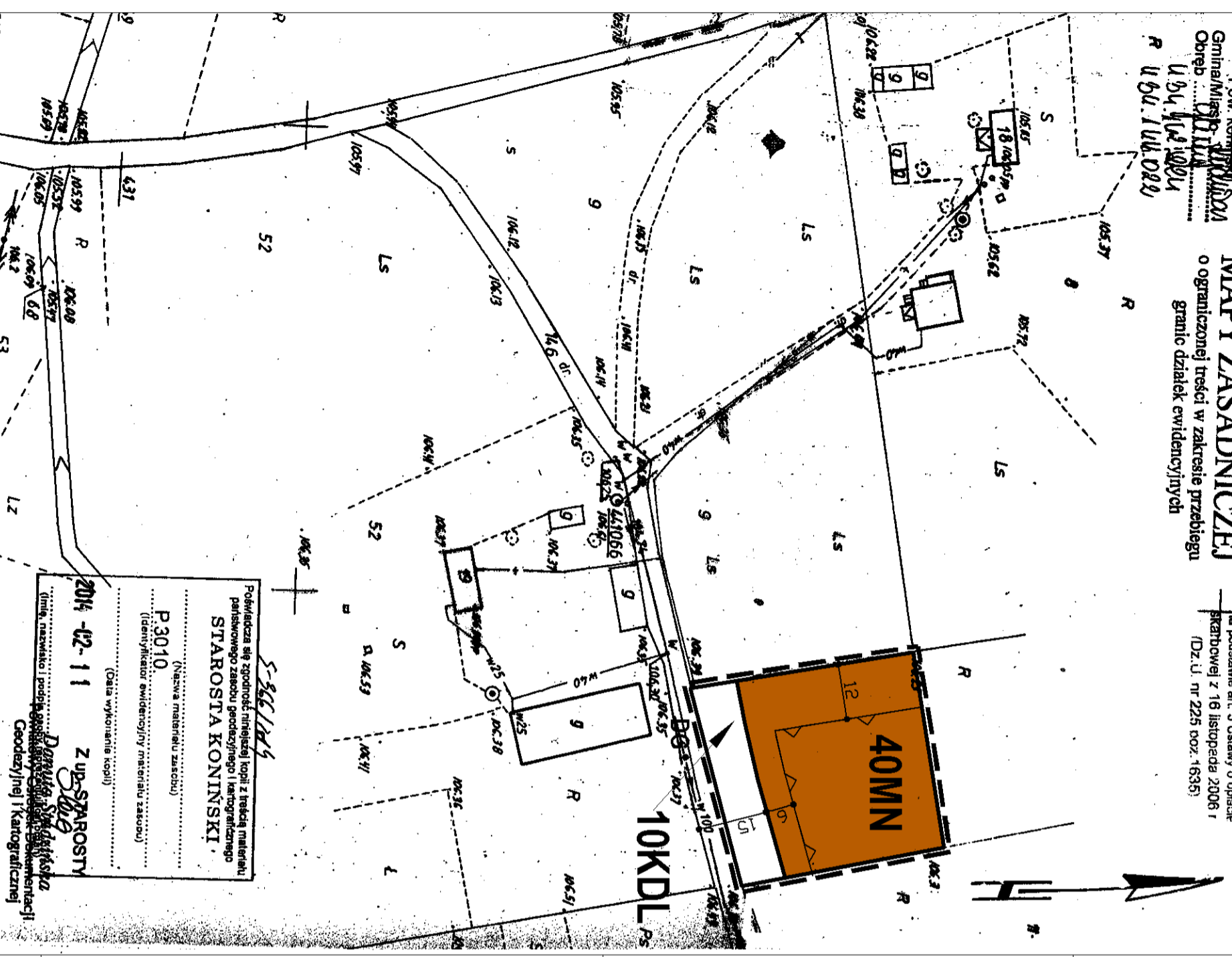
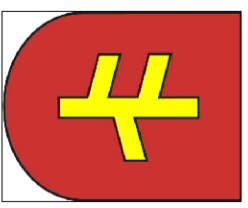


Nie podlega opłacie skarbowej: na podstawie art. 3 Ustawy o opłacie skarbowej z 16 listopada 2006 r (Dz. U. nr 225 poz. 1636)



Północnica się zgodność niniejszej kopii z treścią materiału parafianego zasobu geodezyjnego i kartograficznego STAROSTA KONIŃSKI  
P.3010  
(Nazwa materiału zasobu)  
(Identyfikator ewidencyjny materiału zasobu)  
2014-02-11 Z up. STAROSTY  
Dorota Sławińska  
Pracownia Sławińska  
Geodezyjnej i Kartograficznej

ZMIANA MIEJSCOWEGO PLANU ZAGOSPODAROWANIA PRZESTRZENNEGO GMINY I MIASTA RYCHWAŁ W ZAKRESIE WYBRANYCH TERENÓW - ETAP XI ZAŁĄCZNIK GRAFICZNY NR 23A DO UCHWAŁY NR LI/38914 RADY MIEJSKIEJ W RYCHWALE Z DNIA 4 WRZEŚNIA 2014 ROKU



WYRYS ZE STUDIUM UWARUNKOWAN I KIERUNKÓW ZAGOSPODAROWANIA PRZESTRZENNEGO GMINY I MIASTA RYCHWAŁ UCHWAŁONEGO UCHWAŁĄ NR LI/37314 RADY MIEJSKIEJ W RYCHWALE Z DNIA 30 CZERWCA 2014 ROKU



GRANICA OBSZARU OBJĘTEGO ZMIANĄ PLANU

TERENY ZABUDOWY MIESZKANIOWEJ JEDNORODZINNEJ Z DOPUSZCZENIEM USŁUG ISTNIEJĄCEJ/PROJEKTOWANE

GRANICE OBSZARÓW, DLA KTÓRYCH GMINA ZAMIERZA SPORZĄDZIĆ ZMIANY MIEJSCOWEGO PLANU ZAGOSPODAROWANIA PRZESTRZENNEGO, W TYM OBSZARY WYMAGAJĄCE ZMIANY PRZEZNACZENIA GRUNTÓW ROLNYCH I LEŚNYCH NA CELE NIEROLNICZE I NIELEŚNE

DROGI GMINNE - UZUPEŁNIJĄCY UKŁAD DROGOWY (STANOWIĄ GRANICE OBSZARÓW, NA KTÓRYM BĘDĄ ROZMIESZCZONE INWESTYCJE CEŁU PUBLICZNEGO O ZNACZENIU LOKALNYM ROZUMIANE JAKO BUDOWA I MODERNIZACJA DRÓG GMINNYCH TEGO WYMAGAJĄCYCH)

OZNACZENIA OBOWIĄZUJĄCE:

GRANICA OBSZARU OBJĘTEGO PLANEM

LINIE ROZGRANICZAJĄCE TERENY O RÓŻNYM PRZEZNACZENIU LUB RÓŻNYCH ZASADACH ZAGOSPODAROWANIA

NIEPRZEKRACZALNE LINIE ZABUDOWY

TERENY ZABUDOWY MIESZKANIOWEJ JEDNORODZINNEJ

TERENY DRÓG PUBLICZNYCH KLASY DRÓG LOKALNEJ

OZNACZENIA INFORMACYJNE:

OZNACZENIE DRÓGI GMINNEJ

LINIE WYMIAROWE

OBRĘB GLINY



SKALA 1:1000

