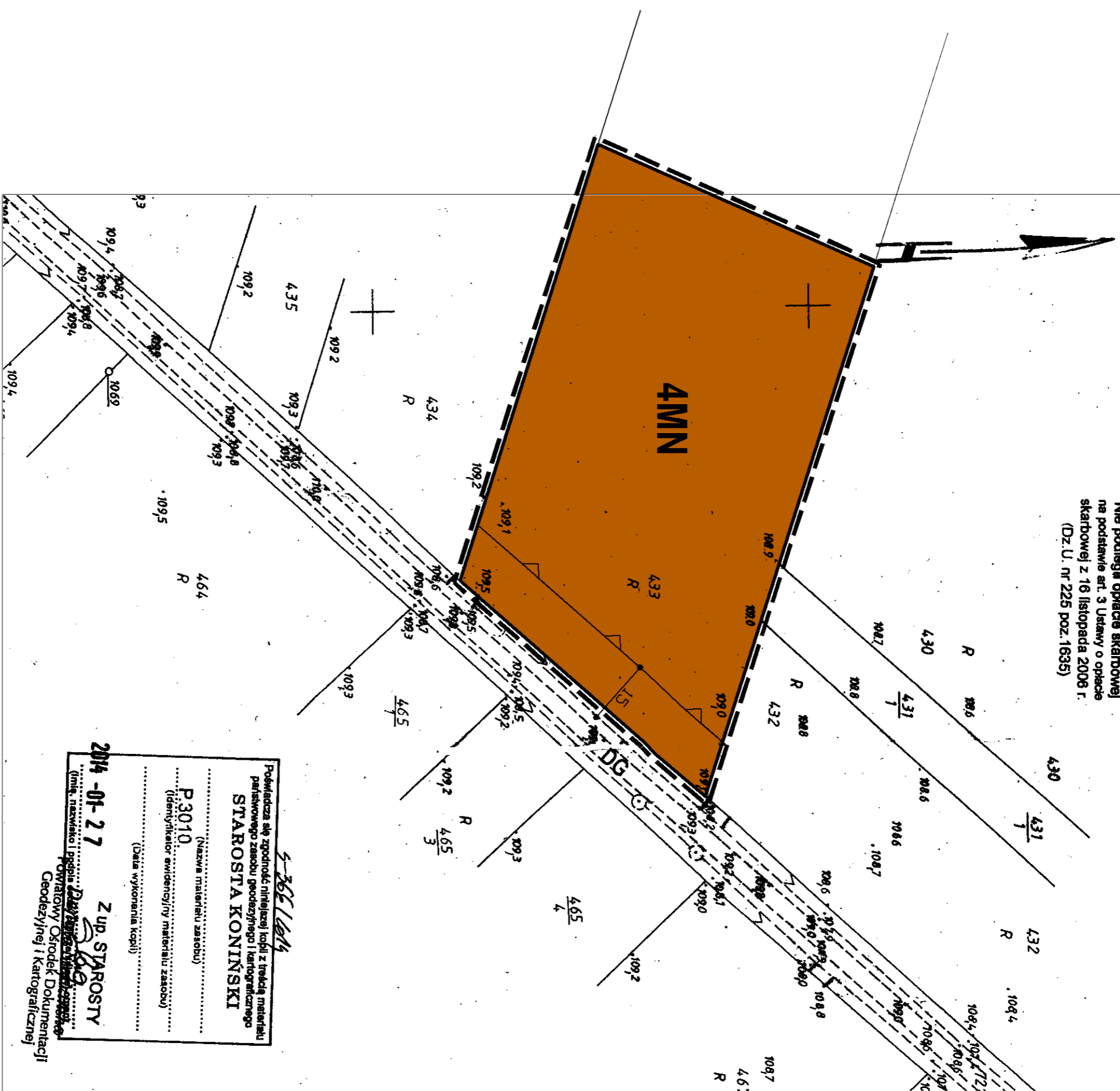


MAPA INFORMACYJNA  
 Skala: 1:1000  
 Pow. konst. 11,80 ha  
 Gmina Jaroszewice, pow. Grodzickie  
 Obręb Jaroszewice  
 Uchwała nr 122/1821

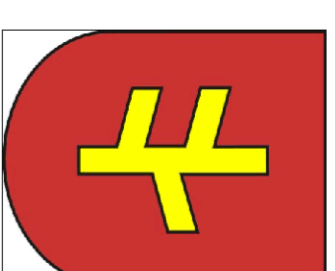
**KOPIA**  
**MAPY ZASADNICZEJ**

Nie podlega opłacie skarbowej  
 na podstawie art. 3 Ustawy o opłacie  
 skarbowej z 16 listopada 2008 r.  
 (Dz. U. nr 225 poz. 1635)

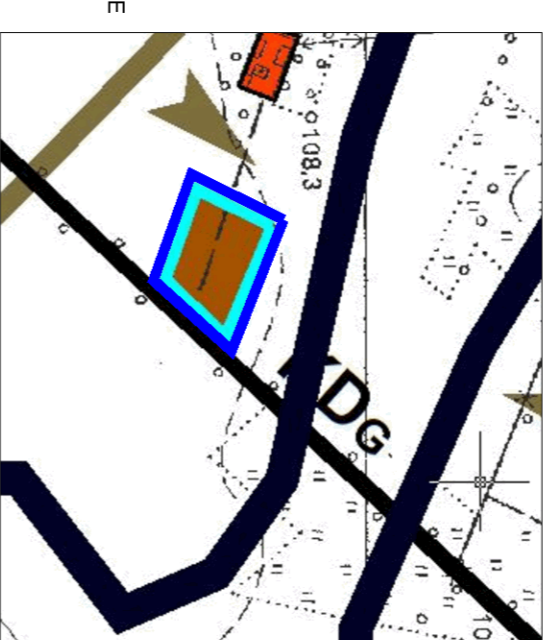






Podatnika są zgodzić niniejszej kopii z treścią materiału  
 planistycznego zespołu projektowego i historycznego  
**STAROSTA KONIŃSKI**  
 (nazwa materiału zasobu)  
 P 3010  
 (identyfikator ewidencyjny materiału zasobu)  
 (Data wyznaczenia kopii)  
**Z up. STAROSTY**  
 Powiatowy Ośrodek Dokumentacji  
 Geodezyjnej i Kartograficznej  
**ZM-01-27**

**ZMIANA MIEJSCOWEGO PLANU  
 ZAGOSPODAROWANIA PRZESTRZENNEGO  
 GMINY I MIASTA RYCHWAŁ W ZAKRESIE  
 WYBRANYCH TERENÓW - ETAP X  
 ZAŁĄCZNIK GRAFICZNY NR 4A DO UCHWAŁY NR LII/388/14  
 RADY MIEJSKIEJ W RYCHWALE Z DNIA 4 WRZEŚNIA 2014 ROKU**



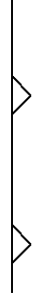


**WYRYS ZE STUDIUM UWARUNKOWAN  
 I KIERUNKÓW ZAGOSPODAROWANIA  
 PRZESTRZENNEGO GMINY I MIASTA  
 RYCHWAŁ UCHWALONEGO UCHWAŁĄ  
 NR L/373/14 RADY MIEJSKIEJ W RYCHWALE  
 Z DNIA 30 CZERWCA 2014 ROKU**



-  GRANICA OBSZARU OBJĘTEGO  
ZMIANĄ PLANU
-  TERENY ZABUDOWY MIESZKANIOWEJ JEDNORODZINNEJ  
Z DOPUSZCZENIEM USŁUG ISTNIEJĄCE/PROJEKTOWANE
-  DROGI GMINNE - UKŁAD DROGOWY (STANOWIA GRANICE  
OBSZARÓW NA KTÓRYM BĘDĄ ROZMIESZCZONE INWESTYCJE CEŁU  
PUBLICZNEGO O ZNACZENIU LOKALNYM ROZUMIANE JAKO BUDOWA  
I MODERNIZACJA DRÓG GMINNYCH TEGO WYMAGAJĄCYCH)
-  GRANICE OBSZARÓW, DLA KTÓRYCH GMINA ZAMIERZA SPORZĄDZIĆ  
ZMIANY MIEJSCOWEGO PLANU ZAGOSPODAROWANIA  
PRZESTRZENNEGO, W TYM OBSZARY WYMAGAJĄCE ZMIANY  
PRZEZNACZENIA GRUNTÓW ROLNYCH I LEŚNYCH NA CELE  
NIEROLNICZE I NIELEŚNE

**OZNACZENIA OBOWIĄZUJĄCE:**

-  GRANICA OBSZARU OBJĘTEGO PLANEM
-  LINIE ROZGRANICZAJĄCE TERENY O RÓŻNYM  
PRZEZNACZENIU LUB RÓŻNYCH ZASADACH  
ZAGOSPODAROWANIA
-  NIEPRZEKRACZALNE LINIE ZABUDOWY

 **MN**  
 TERENY ZABUDOWY MIESZKANIOWEJ JEDNORODZINNEJ

**OZNACZENIA INFORMACYJNE:**

-  **DG**  
OZNACZENIE DROGI GMINNEJ
-  **15**  
LINIE WYMIAROWE

**OBREB**  
**JAROSZEWICE**  
**GRODZIECKIE**

