

**U C H W A Ł A Nr XIII/112/11**  
**Rady Miejskiej w Rychwale**  
**z dnia 25 października 2011 roku**

w sprawie przystąpienia do sporządzania zmiany miejscowego planu zagospodarowania przestrzennego gminy i miasta Rychwał. w zakresie wybranych terenów w obrębach: Złotkowy, Rychwał, Rybie, Dąbroszyn, Jaroszewice Grodzieckie, Kuchary Kościelne, Święcia, Zosinki.

Na podstawie art. 18 ust. 2 pkt. 5, pkt.15 ustawy z dnia 8 marca 1990r. o samorządzie gminnym (Dz. U. z 2001r. Nr 142, poz. 1591 ze zmianami), art. 14 w związku z art. 27 ustawy z dnia 27 marca 2003r. o planowaniu i zagospodarowaniu przestrzennym (Dz. U. Nr 80, poz. 717 ze zmianami) uchwała się co następuje:

§ 1

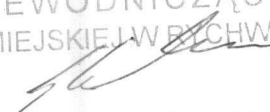
1. Przystępuje się do opracowania zmiany miejscowego planu zagospodarowania przestrzennego gminy i miasta Rychwał, uchwalonego uchwałą Nr X/60/03 Rady Miejskiej w Rychwale z dnia 9 października 2003r. w sprawie uchwalenia planu zagospodarowania przestrzennego gminy i miasta Rychwał (Dz. Urz. Woj. Wielk. Nr 181, poz. 3377 z dnia 21 listopada 2003r.).
2. Tereny objęte zmianą planu położone są w obrębach: Złotkowy, Rychwał, Rybie, Dąbroszyn, Jaroszewice Grodzieckie, Grabowa, Siaszyce, Święcia, Kuchary Kościelne, Zosinki, zostały określone w sposób graficzny, stanowiące załączniki do niniejszej uchwały od nr 1 do nr 14.
3. Dopuszcza się możliwość uchwalenia zmiany miejscowego planu zagospodarowania przestrzennego gminy i miasta Rychwał w więcej niż jednym etapie, tj.  
Etap I – działka nr 22/4 położona w obrębie Rybie, działki nr 58/1, 58/3 położone w obrębie Kuchary Kościelne, działki nr 151/3, 151/4, 151/5, 151/1, 152/2 położone w obrębie Święcia;  
Etap II – pozostałe działki.

§ 2

Traci moc uchwała nr XXII/186/05 Rady Miejskiej w Rychwale z dnia 18 marca 2005r. w sprawie przystąpienia do sporządzania zmiany miejscowego planu zagospodarowania przestrzennego gminy i miasta Rychwał, oraz uchwała nr XV/91/08 Rady Miejskiej w Rychwale z dnia 20 marca 2008r. zmieniająca uchwałę w sprawie przystąpienia do sporządzenia zmiany miejscowego planu zagospodarowania przestrzennego gminy i miasta Rychwał.

§ 3

Uchwała wchodzi w życie z dniem podjęcia.

PRZEWODNICZĄCY  
RADY MIEJSKIEJ W RYCHWALE  
  
Ireneusz Stachurski

## UZASADNIENIE

### DO UCHWAŁY Nr XIII/112/11 RADY MIEJSKIEJ W RYCHWALE z dnia 25 października 2011 roku

w sprawie przystąpienia do sporządzania zmiany miejscowego planu zagospodarowania przestrzennego gminy i miasta Rychwał. w zakresie wybranych terenów w obrębach: Złotkowy, Rychwał, Rybie, Dąbroszyn, Jaroszewice Grodzieckie, Kuchary Kościelne, Święcia, Zosinki.

Podjęcie uchwały podyktowane zostało potrzebą dokonania zmian w obowiązującym miejscowym planie zagospodarowania przestrzennego.

Zgodnie z art. 14 ust. 1 i 2 Ustawy o planowaniu i zagospodarowaniu przestrzennym z dnia 27 marca 2003 r. /Dz. U. Nr 80 poz. 717 ze zmianami/ Rada Miejska w Rychwale podejmuje uchwałę o przystąpieniu do sporządzania zmiany miejscowego planu zagospodarowania przestrzennego.

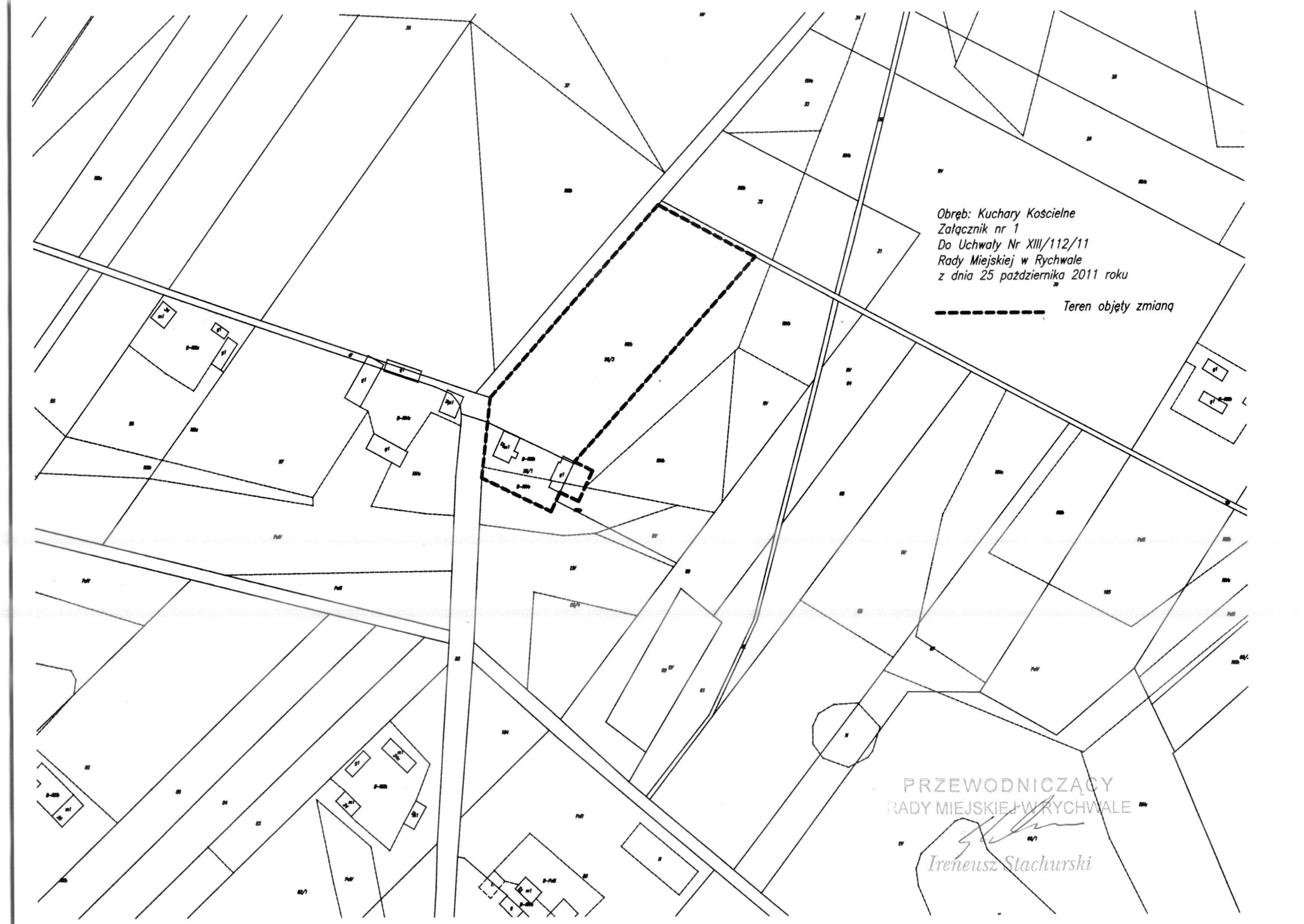
W wyniku przeprowadzonej analizy dokonano oceny zasadności projektowanego zakresu zmiany planu, stwierdzono potrzebę wyznaczenia „terenów” pod zabudowę mieszkaniową, usługowo-handlową oraz aktywizację gospodarczą.

Przewidywane rozwiązania zmiany planu są zgodne z obowiązującym Studium uwarunkowań i kierunków zagospodarowania przestrzennego gminy i miasta Rychwał.

Należy stwierdzić, że przystąpienie do sporządzania zmiany miejscowego planu zagospodarowania przestrzennego – zgodnie z zakresem określonym na załącznikach graficznych jest zasadne.

PRZEWODNICZĄCY  
RADY MIEJSKIEJ W RYCHWALE

  
Ireneusz Stachurski



Obręb: Kuchary Koscielne  
Załącznik nr 1  
Do Uchwały Nr XIII/112/11  
Rady Miejskiej w Rychwale  
z dnia 25 października 2011 roku

----- Teren objęty zmianą

PRZEWODNICZĄCY  
RADY MIEJSKIEJ W RYCHWALE

*Ireneusz Stachurski*

Obręb: Święcia  
Załącznik nr 2  
Do Uchwały Nr XIII/112/11  
Rady Miejskiej w Rychwale  
Nz dnia 25 października 2011 roku

----- Teren objęty zmianą

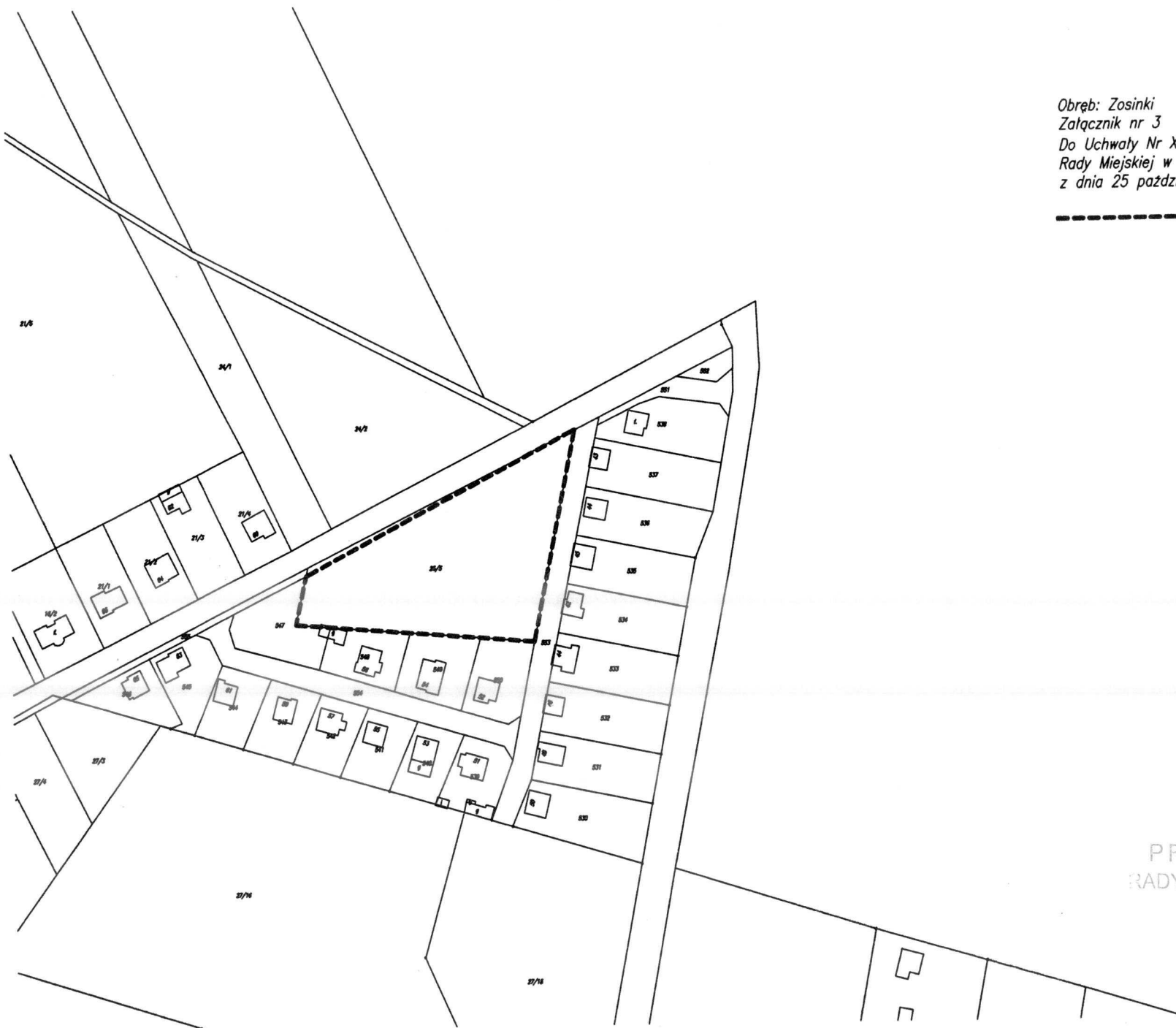


PRZEWODNICZĄCY  
RADY MIEJSKIEJ W RYCHWALE

*Ireneusz Stachurski*

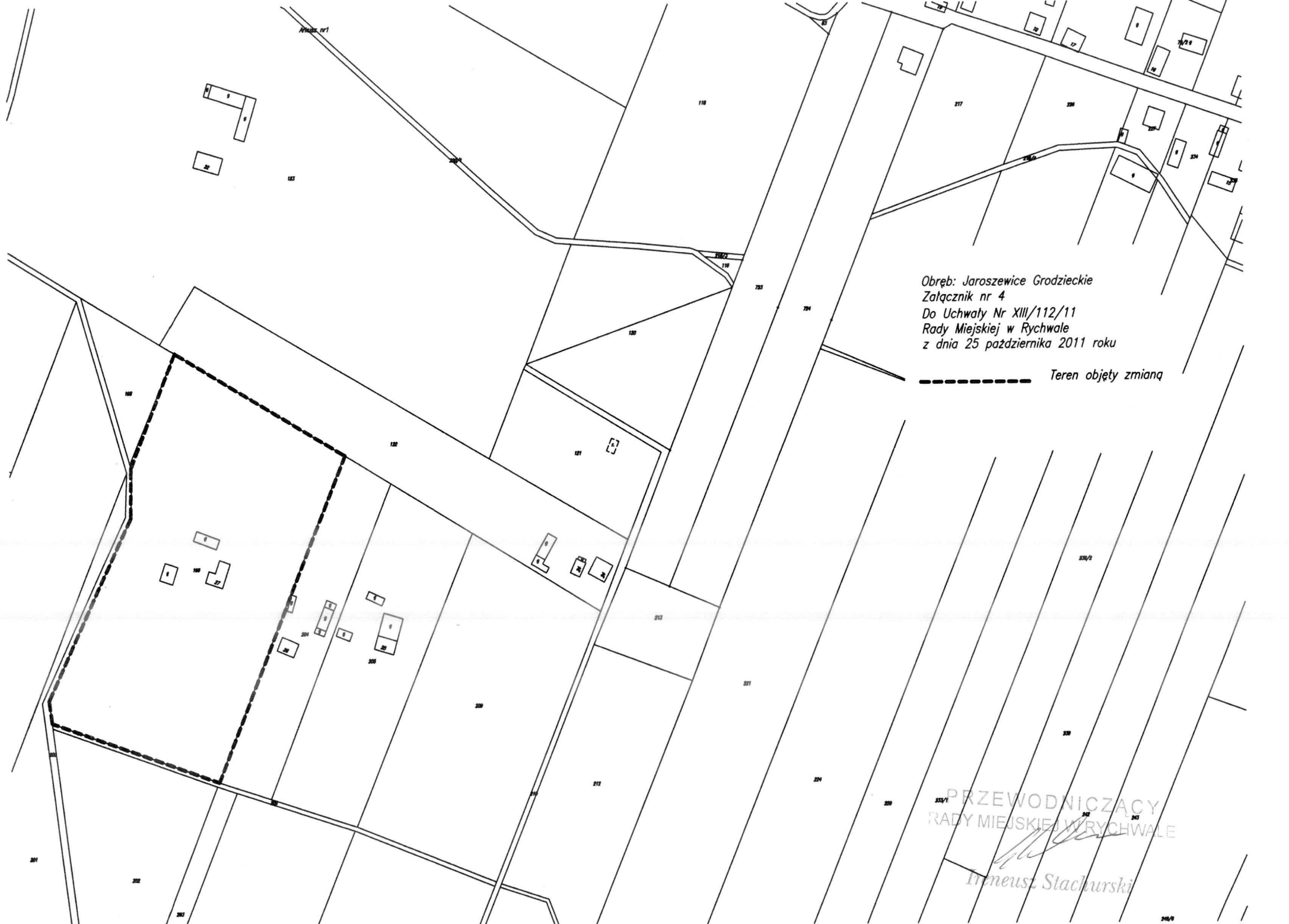
Obręb: Zosinki  
Załącznik nr 3  
Do Uchwały Nr XIII/112/11  
Rady Miejskiej w Rychwale  
z dnia 25 października 2011 roku

----- Teren objęty zmianą



PRZEWODNICZĄCY  
RADY MIEJSKIEJ W RYCHWALE

*Ireneusz Stachurski*

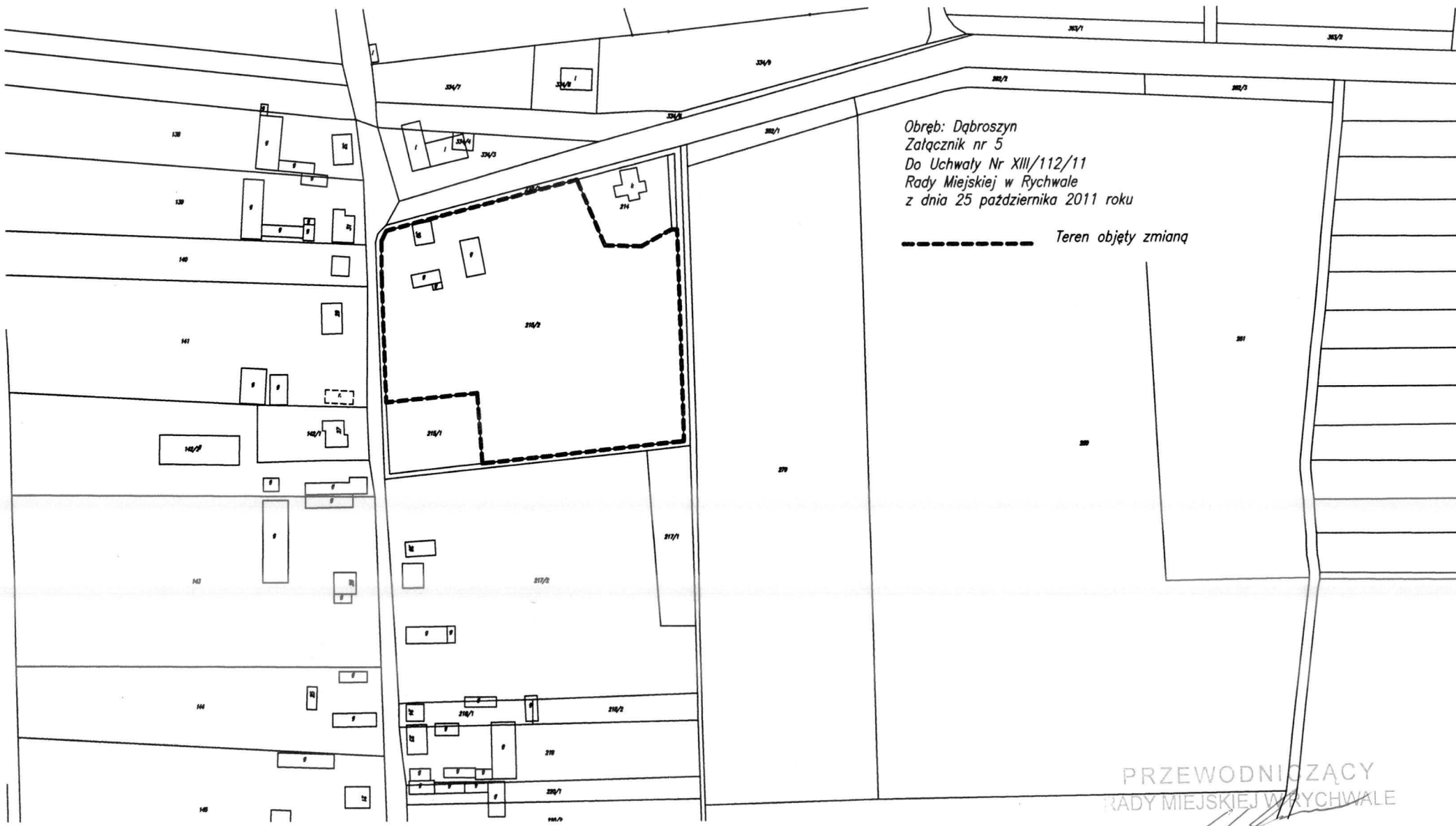


Obręb: Jaroszewice Grodzieckie  
Załącznik nr 4  
Do Uchwały Nr XIII/112/11  
Rady Miejskiej w Rychwale  
z dnia 25 października 2011 roku

----- Teren objęty zmianą

PRZEWODNICZĄCY  
RADY MIEJSKIEJ W RYCHWALE

*Trzenisz Stachurski*



Obręb: Dąbroszyn  
Załącznik nr 5  
Do Uchwały Nr XIII/112/11  
Rady Miejskiej w Rychwale  
z dnia 25 października 2011 roku

----- Teren objęty zmianą

PRZEWODNICZĄCY  
RADY MIEJSKIEJ W RYCHWALE

*Ireneusz Stachurski*

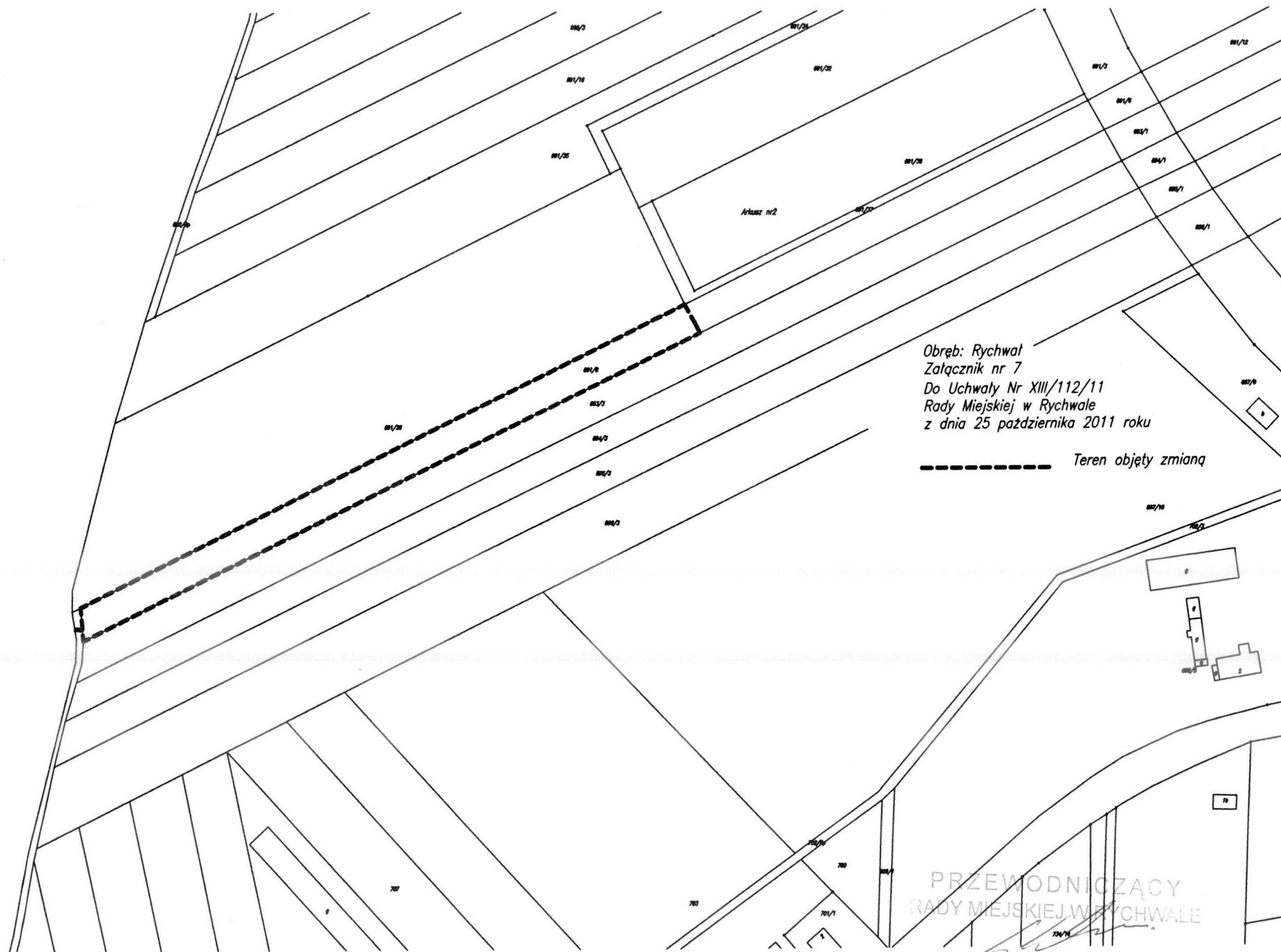
Obwód: Rybie  
Załącznik nr 6  
Do Uchwały Nr XIII/112/11  
Rady Miejskiej w Rychwale  
z dnia 25 października 2011 roku

----- Teren objęty zmianą

PRZEWODNICZĄCY  
RADY MIEJSKIEJ W RYCHWALE

*Ireneusz Stachurski*  
Ireneusz Stachurski





Obręb: Rychwał  
Załącznik nr 7  
Do Uchwały Nr XIII/112/11  
Rady Miejskiej w Rychwale  
z dnia 25 października 2011 roku

----- Teren objęty zmianą

PRZEWODNICZĄCY  
RADY MIEJSKIEJ W RYCHWALE

*Ireneusz Stachurski*

obręb: Rychwał  
Załącznik nr 8  
Do Uchwały Nr XIII/112/11  
Rady Miejskiej w Rychwale  
z dnia 25 października 2011 roku

----- Teren objęty zmianą

PRZEWODNICZĄCY  
RADY MIEJSKIEJ W RYCHWALE


*Ireneusz Stachurski*



Obręb: Rychwał  
Załącznik nr 9  
Do Uchwały Nr XIII/112/11  
Rady Miejskiej w Rychwale  
z dnia 25 października 2011 roku

----- Teren objęty zmianą

PRZEWODNICZĄCY  
RADY MIEJSKIEJ W RYCHWALE

  
Ireneusz Stachurski

Obręb: Rychwał  
Załącznik nr 10  
Do Uchwały Nr XIII/112/11  
Rady Miejskiej w Rychwale  
z dnia 25 października 2011 roku

-----  
Teren objęty zmianą

PRZEWODNICZĄCY  
RADY MIEJSKIEJ W RYCHWALE

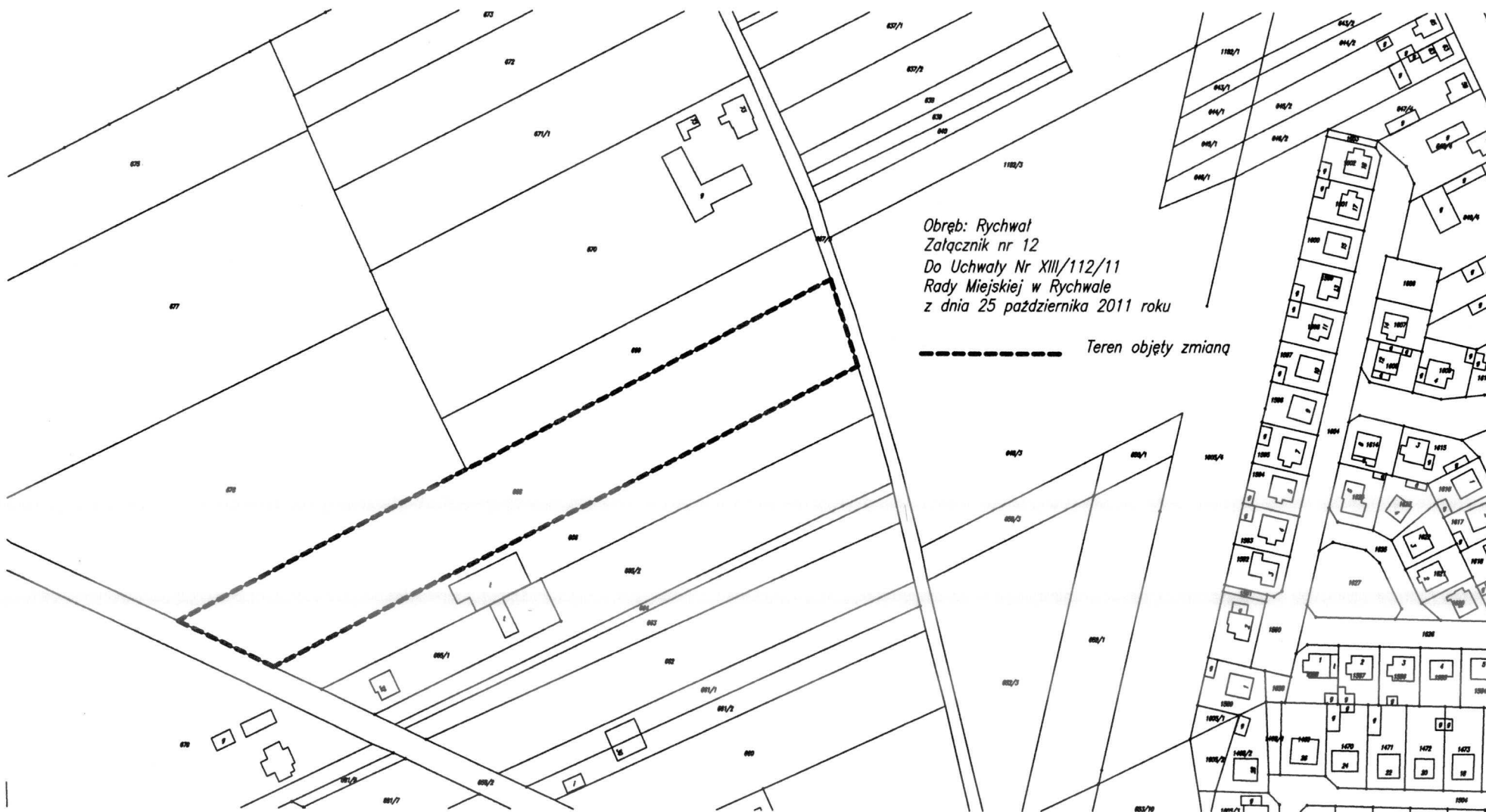
*Ireneusz Stachurski*  
Ireneusz Stachurski



Obręb: Rychwał  
Załącznik nr 11  
Do Uchwały Nr XIII/112/11  
Rady Miejskiej w Rychwale  
z dnia 25 października 2011 roku

----- Teren objęty zmianą

PRZEWODNICZĄCY  
RADY MIEJSKIEJ W RYCHWALE  
*Ireneusz Stachurski*  
Ireneusz Stachurski



Obręb: Rychwał  
Załącznik nr 12  
Do Uchwały Nr XIII/112/11  
Rady Miejskiej w Rychwale  
z dnia 25 października 2011 roku

----- Teren objęty zmianą

PRZEWODNICZĄCY  
RADY MIEJSKIEJ W RYCHWALE

*Ireneusz Stachurski*

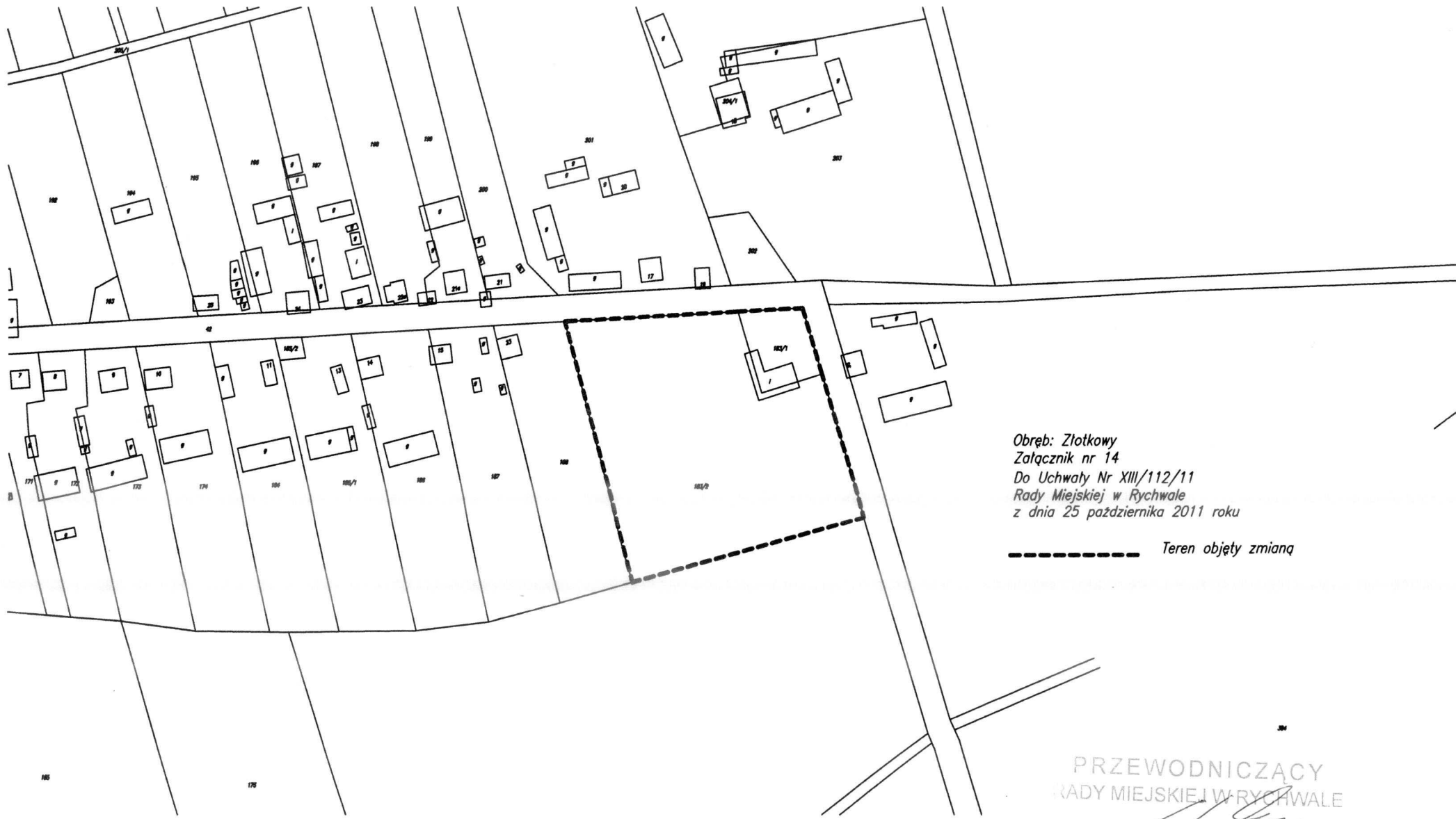
Obręb: Rychwał  
Załącznik nr 13  
Do Uchwały Nr XIII/112/11  
Rady Miejskiej w Rychwale  
z dnia 25 października 2011 roku

----- Teren objęty zmianą



PRZEWODNICZĄCY  
RADY MIEJSKIEJ W RYCHWALE

*Ireneusz Stachurski*  
Ireneusz Stachurski



Obręb: Złotkowy  
Załącznik nr 14  
Do Uchwały Nr XIII/112/11  
Rady Miejskiej w Rychwale  
z dnia 25 października 2011 roku

----- Teren objęty zmianą

PRZEWODNICZĄCY  
RADY MIEJSKIEJ W RYCHWALE

*Ireneusz Stachurski*