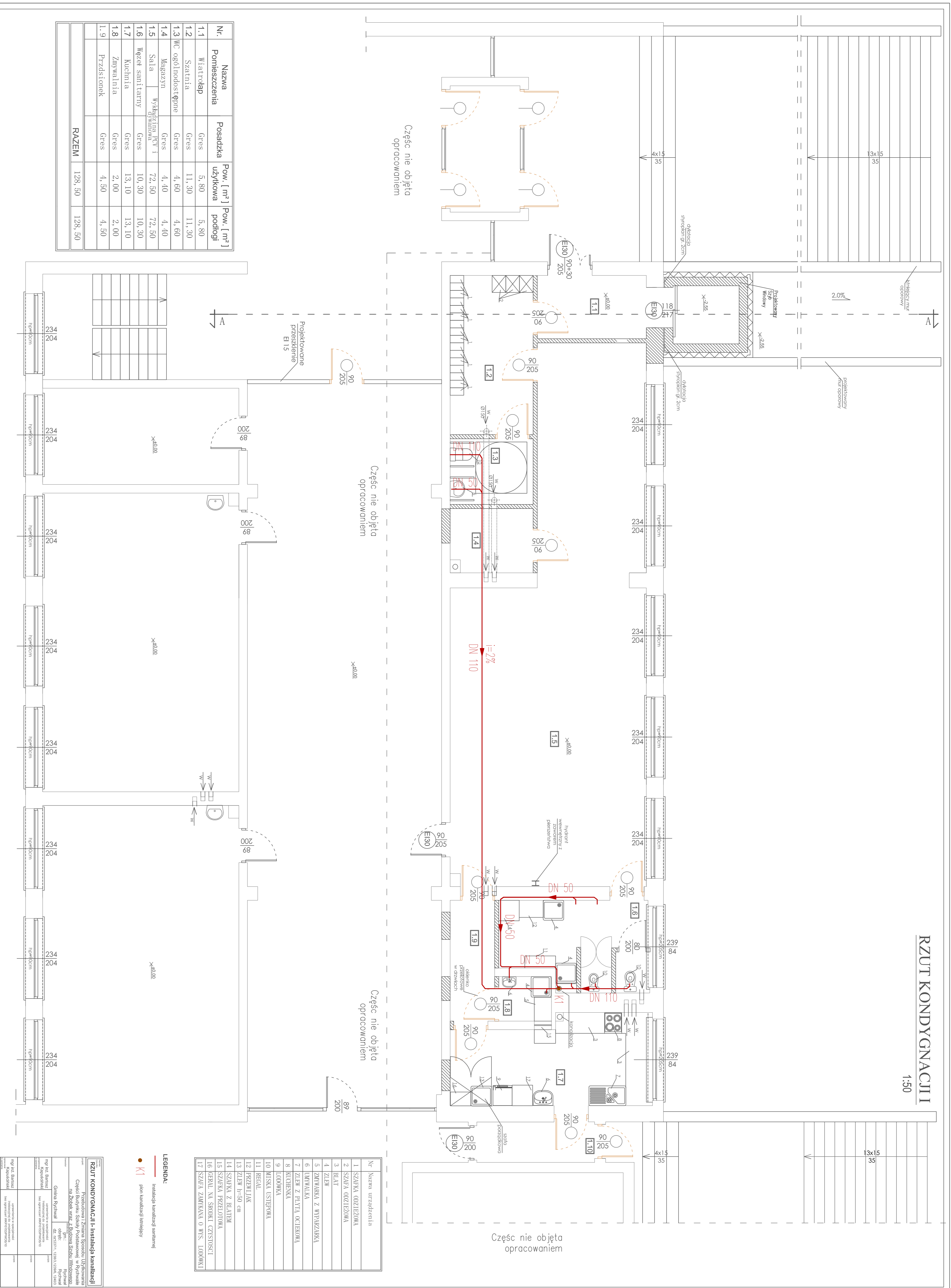


RZUT KONDYGNACJI I

1:50



Nr.	Nazwa Pomieszczenia	Posadzka	Pow. [m ²] użytkowa	Pow. [m ²] podłogi
1.1	Wiatrołap	Gres	5,80	5,80
1.2	Szafka	Gres	11,30	11,30
1.3	WC ogólnodostępne	Gres	4,60	4,60
1.4	Magazyn	Gres	4,40	4,40
1.5	Sala Wykładzina PCV i dywanowa	Gres	72,50	72,50
1.6	Wzrost sanitarny	Gres	10,30	10,30
1.7	Kuchnia	Gres	13,10	13,10
1.8	Zuwalnia	Gres	2,00	2,00
1.9	Przysiółek	Gres	4,50	4,50
RAZEM			128,50	128,50

Nr	Nazwa urządzenia
1	SZAFKA ODZIEŻOWA
2	SZAFKA ODZIEŻOWA
3	BLAT
4	ZIŁEW
5	ZAWIARKA Z WYPARZARKĄ
6	LOWYALKĄ
7	ZIŁEW Z PŁYTA OCIEKOWĄ
8	KUCHENKA
9	ŁODÓWKA
10	MISKA LISTEROWA
11	REGAŁ
12	PRZEWIŁAK
13	ZIŁEW h=50 cm
14	SZAFKA Z BLATER
15	SZAFKA PRZELOTOWA
16	GERAL NA ŚRODKI CZYSTOŚCI
17	SZAFKA ZAWIARKA O WYS. ŁODÓWKA

LEGENDA:
 Instalacja sanitarna sanitarnej
 K1 pion kanalizacyjny sanitarny

RZUT KONDYGNACJI I - Instalacja kanalizacji	
Stratowania i Zmiana Stron: Ubezpieczenie	
Części Budynku: Składowy Podstawowy w Rybniku	
nr Zbielik, ulica 4, Budynek Stron, Winiarsko.	
Gmina Rybnik	
nr projektu	04-2020
data	1:50
strona	S-02