

LOKALIZACJA

BARBARKA 31, 62-590 BARBARKA, POLSKA (52.23,18.03)



MOC SYSTEMU DC

3 kWp

LICZBA PANELI (Panel : Panel Fotowoltaiczny Mono)

10 sztuk

MOC INWERTERÓW

3 kW AC

OSZCZĘDNOŚĆ CO₂

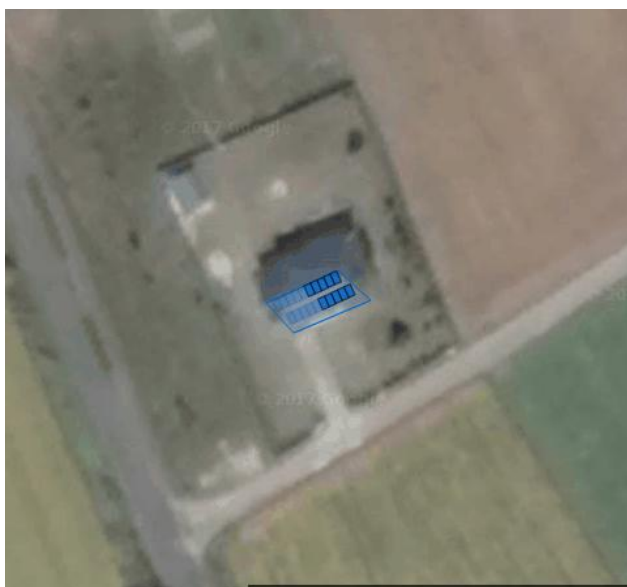
1.16 t/rocznie

PRODUKCJA ENERGII

3113.44 kWh/rok

PROJEKT SYSTEMU

URBAŃSCY, BARBARKA 31A (BARBARKA 31, 62-590 BARBARKA, POLSKA) - 52.23,18.03



LICZBA PANELI (PANEL: PANEL FOTOWOLTAICZNY MONO)

10 sztuk

MOC PANELI

300 Wp

ODLEGŁOŚĆ MIĘDZY RZĘDAMI

80 cm

AZYMUT

155

KĄT

0°

MOC SYSTEMU DC

3 kW DC

ZAJMOWANA POWIERZCHNIA

16.7 m²

ŚREDNIE NASŁONECZNIE DLA

 **BARBARKA 31, 62-590 BARBARKA, POLSKA**



KWARTAŁ 1

153.05 kWh/m²

KWARTAŁ 2

414.84 kWh/m²

KWARTAŁ 3

368.86 kWh/m²

KWARTAŁ 4

96.76 kWh/m²

PROGNOZA PRODUKCJI NA NAJBLIŻSZE DNI W OPARCIU O PROGNOZĘ POGODY

PROJEKT INWERTERÓW



INWERTER (INWERTER
PV 3 KW)

x 1



URBAŃSCY, BARBARKA 31A
PANEL (PANEL
FOTOWOLTAICZNY MONO)

x 5



URBAŃSCY, BARBARKA 31A
PANEL (PANEL
FOTOWOLTAICZNY MONO)

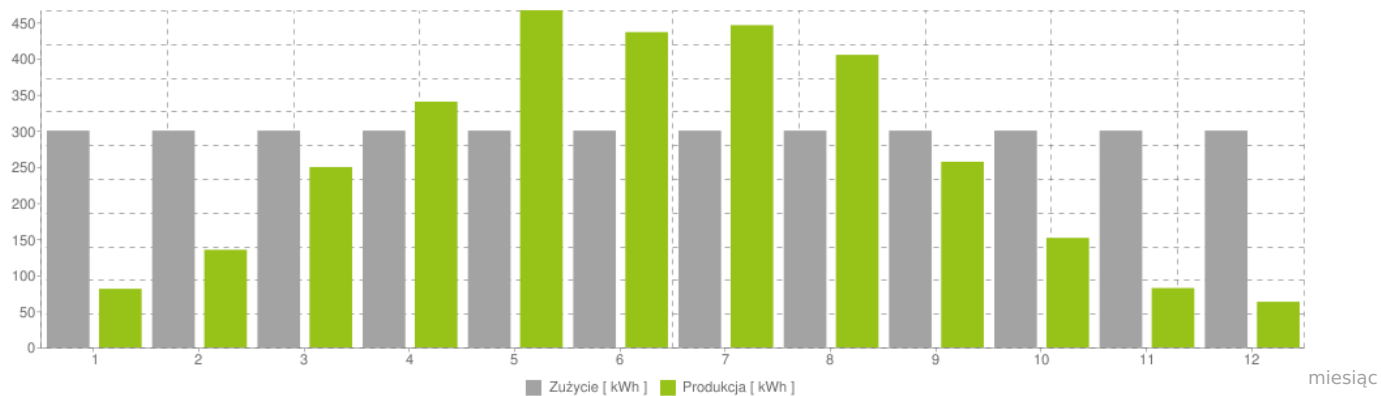
x 5

3 kWp

DC/AC = 100 %

PRODUKCJA ENERGII ELEKTRYCZNEJ W SYSTEMIE FOTOWOLTAICZNYM

Miesiąc	Produkcja energii	Zużycie energii
1.	81.07 kWh	300 kWh
2.	135.05 kWh	300 kWh
3.	249.52 kWh	300 kWh
4.	340.1 kWh	300 kWh
5.	466.66 kWh	300 kWh
6.	436.4 kWh	300 kWh
7.	445.97 kWh	300 kWh
8.	404.92 kWh	300 kWh
9.	256.92 kWh	300 kWh
10.	151.58 kWh	300 kWh
11.	82.15 kWh	300 kWh
12.	63.1 kWh	300 kWh



ŚRODOWISKO / UNIKNIĘTA ROCZNA EMISJA CO2 RÓWNOWAŻNA



151

DRZEW



0.1

HA LASÓW



9.54

TYS. LITRÓW PALIWA



136.3

TYS. KM PRZEJECHANYCH

ŚRODOWISKO / OSZCZĘDNOŚCI ILOŚCIOWE



1.16

T/ROK



11.08

KG/ROK