

LOKALIZACJA

OBROŃCÓW WESTERPLATTE 6, GOLINA (52.25,18.09)



MOC SYSTEMU DC

3 kWp

LICZBA PANELI (Panel : Panel Fotowoltaiczny Mono)

10 sztuk

MOC INWERTERÓW

3 kW AC

OSZCZĘDNOŚĆ CO₂

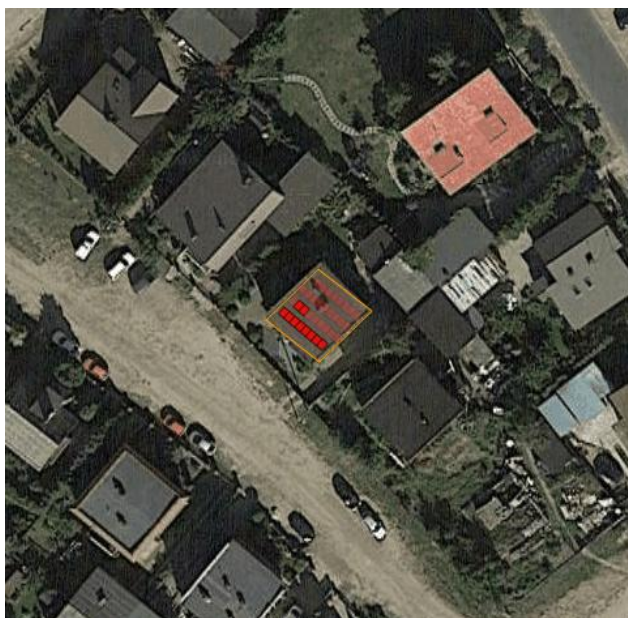
1.13 t/rocznie

PRODUKCJA ENERGII

3051.1 kWh/rok

PROJEKT SYSTEMU

DACH (OBROŃCÓW WESTERPLATTE 6, GOLINA) - 52.25,18.09



LICZBA PANELI (PANEL: PANEL FOTOWOLTAICZNY MONO)

10 sztuk

MOC PANELI

300 Wp

ODLEGŁOŚĆ MIĘDZY RZĘDAMI

80 cm

AZYMUT

220

KĄT

40°

MOC SYSTEMU DC

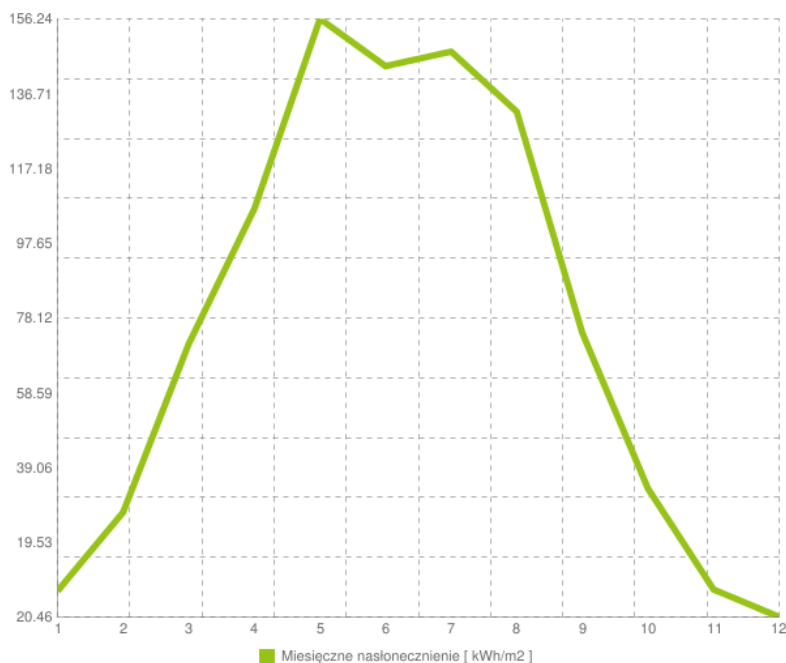
3 kW DC

ZAJMOWANA POWIERZCHNIA

16.7 m²

ŚREDNIE NASŁONECZNIE DLA

OBROŃCÓW WESTERPLATTE 6, GOLINA



KWARTAŁ 1

153.05 kWh/m2

KWARTAŁ 2

414.84 kWh/m2

KWARTAŁ 3

368.86 kWh/m2

KWARTAŁ 4

96.76 kWh/m2

PROGNOZA PRODUKCJI NA NAJBLIŻSZE DNI W OPARCIU O PROGNOZĘ POGODY

PROJEKT INWERTERÓW



INWERTER (INWERTER
PV 3 KW)

x 1



DACH PANEL (PANEL
FOTOWOLTAICZNY MONO)

x 5



DACH PANEL (PANEL
FOTOWOLTAICZNY MONO)

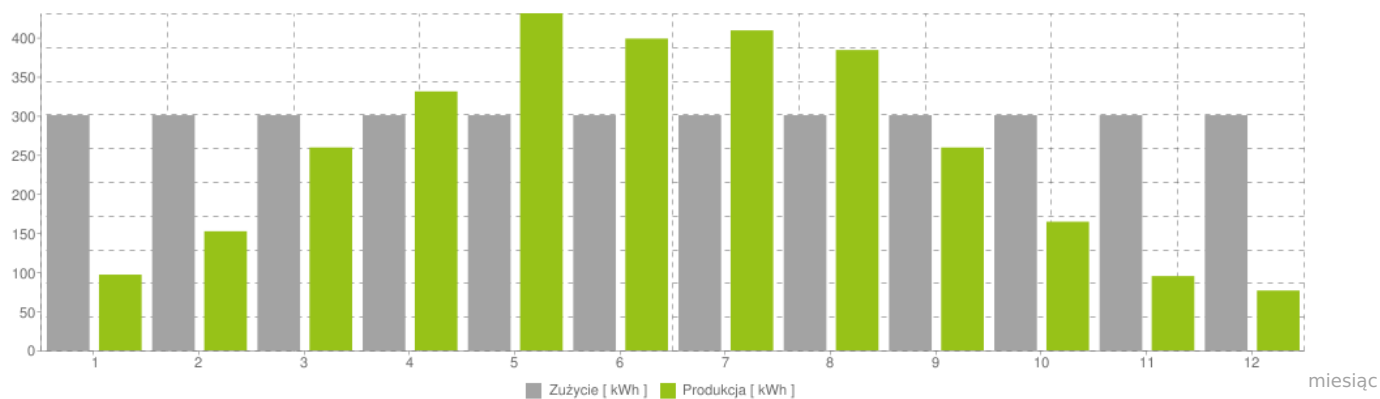
x 5

3 kWp

DC/AC = 100 %

PRODUKCJA ENERGII ELEKTRYCZNEJ W SYSTEMIE FOTOWOLTAICZNYM

Miesiąc	Produkcja energii	Zużycie energii
1.	96.61 kWh	300 kWh
2.	151.95 kWh	300 kWh
3.	258.84 kWh	300 kWh
4.	330.36 kWh	300 kWh
5.	430.09 kWh	300 kWh
6.	397.76 kWh	300 kWh
7.	408.25 kWh	300 kWh
8.	383.15 kWh	300 kWh
9.	258.81 kWh	300 kWh
10.	164.16 kWh	300 kWh
11.	94.78 kWh	300 kWh
12.	76.33 kWh	300 kWh



ŚRODOWISKO / UNIKNIĘTA ROCZNA EMISJA CO2 RÓWNOWAŻNA



148

DRZEW



0.1

HA LASÓW



9.35

TYS. LITRÓW PALIWA



133.57

TYS. KM PRZEJECHANYCH

ŚRODOWISKO / OSZCZĘDNOŚCI ILOŚCIOWE



1.13

T/ROK



10.86

KG/ROK