

LOKALIZACJA

MŁODZIEŻOWA 2, 62-590 GOLINA, POLSKA (52.25,18.09)



MOC SYSTEMU DC

3 kWp

LICZBA PANELI (Panel : Panel Fotowoltaiczny Mono)

10 sztuk

MOC INWERTERÓW

3 kW AC

OSZCZĘDNOŚĆ CO2

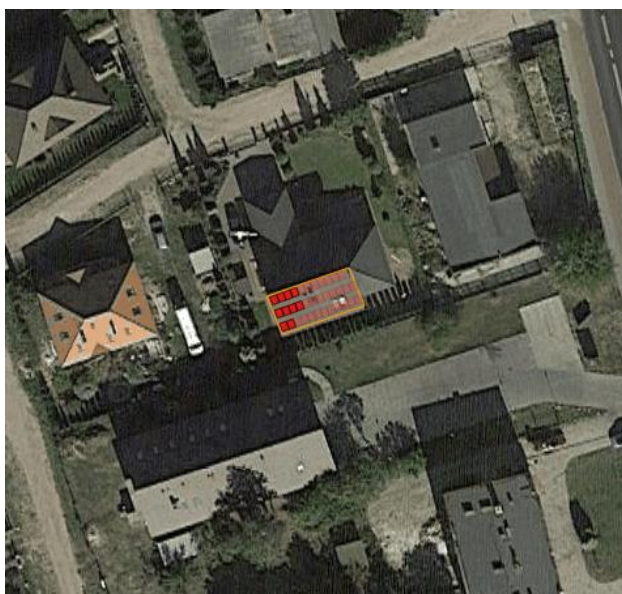
1.16 t/rocznie

PRODUKCJA ENERGII

3134.55 kWh/rok

PROJEKT SYSTEMU

DACH (MŁODZIEŻOWA 2, 62-590 GOLINA, POLSKA) - 52.25,18.09



LICZBA PANELI (PANEL: PANEL FOTOWOLTAICZNY MONO)

10 sztuk

MOC PANELI

300 Wp

ODLEGŁOŚĆ MIĘDZY RZĘDAMI

80 cm

AZYMUT

160

KĄT

45°

MOC SYSTEMU DC

3 kW DC

ZAJMOWANA POWIERZCHNIA

16.7 m²

ŚREDNIE NASŁONECZNIE DLA

MŁODZIEŻOWA 2, 62-590 GOLINA, POLSKA



KWARTAŁ 1

153.05 kWh/m²

KWARTAŁ 2

414.84 kWh/m²

KWARTAŁ 3

368.86 kWh/m²

KWARTAŁ 4

96.76 kWh/m²

PROGNOZA PRODUKCJI NA NAJBLIŻSZE DNI W OPARCIU O PROGNOZĘ POGODY

PROJEKT INWERTERÓW



INWERTER (INWERTER
PV 3 KW)

x 1



DACH PANEL (PANEL
FOTOWOLTAICZNY MONO)

x 5



DACH PANEL (PANEL
FOTOWOLTAICZNY MONO)

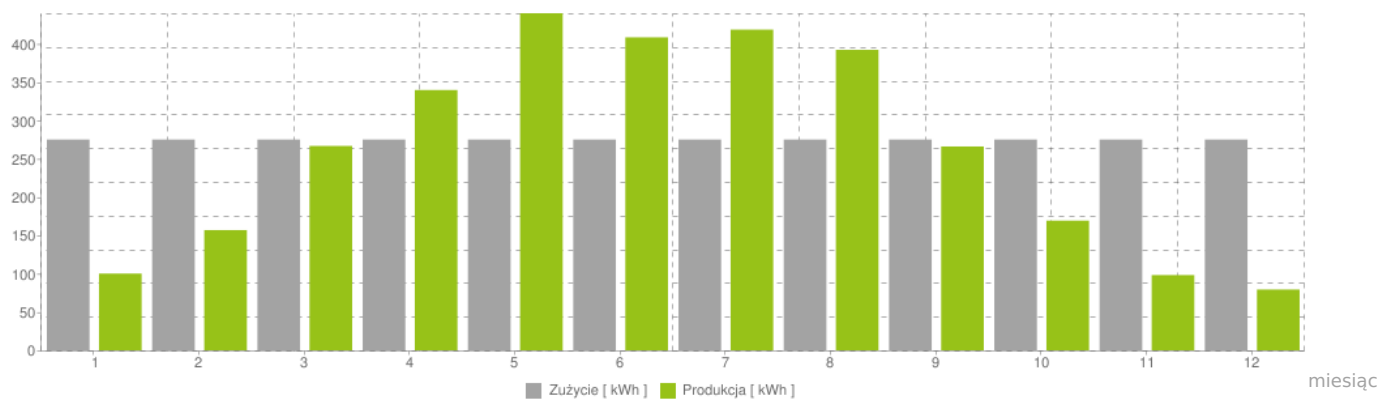
x 5

3 kWp

DC/AC = 100 %

PRODUKCJA ENERGII ELEKTRYCZNEJ W SYSTEMIE FOTOWOLTAICZNYM

Miesiąc	Produkcja energii	Zużycie energii
1.	100.15 kWh	275 kWh
2.	156.89 kWh	275 kWh
3.	266.68 kWh	275 kWh
4.	339.59 kWh	275 kWh
5.	439.79 kWh	275 kWh
6.	408.34 kWh	275 kWh
7.	418.41 kWh	275 kWh
8.	392 kWh	275 kWh
9.	265.96 kWh	275 kWh
10.	169.21 kWh	275 kWh
11.	98.18 kWh	275 kWh
12.	79.36 kWh	275 kWh



ŚRODOWISKO / UNIKNIĘTA ROCZNA EMISJA CO2 RÓWNOWAŻNA



152

DRZEW



0.1

HA LASÓW



9.61

TYS. LITRÓW PALIWA



137.22

TYS. KM PRZEJECHANYCH

ŚRODOWISKO / OSZCZĘDNOŚCI ILOŚCIOWE



1.16

T/ROK



11.16

KG/ROK