

## LOKALIZACJA

---

 **ZIELONA 5, 62-590 GOLINA, POLSKA (52.25,18.1 )**



MOC SYSTEMU DC

**2.1** kWp

LICZBA PANELI (Panel : Panel Fotowoltaiczny Mono)

**7** sztuk

MOC INWERTERÓW

**2.1** kW AC

OSZCZĘDNOŚĆ CO<sub>2</sub>

**0.83** t/rocznie

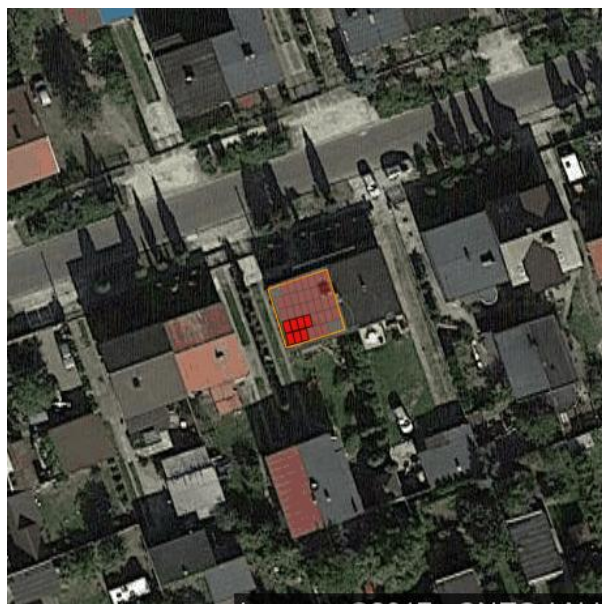
PRODUKCJA ENERGII

**2228.39** kWh/rok

## PROJEKT SYSTEMU

---

 **DACH ( ZIELONA 5, 62-590 GOLINA, POLSKA ) - 52.25,18.1**



LICZBA PANELI ( PANEL: PANEL FOTOWOLTAICZNY MONO )

**7** sztuk

MOC PANELI

**300** Wp

ODLEGŁOŚĆ MIĘDZY RZĘDAMI

**10** cm

AZYMUT

**165**

KĄT

**10°**

MOC SYSTEMU DC

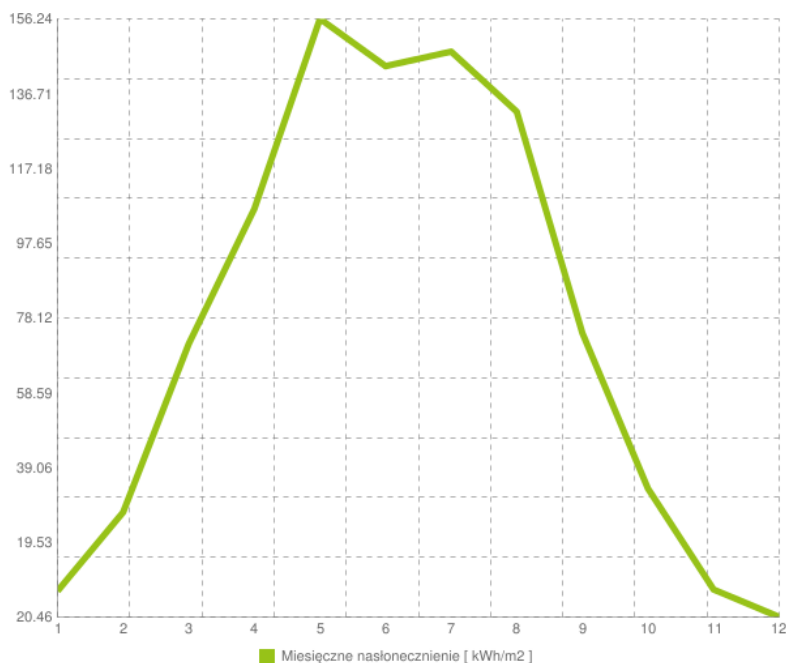
**2.1** kW DC

ZAJMOWANA POWIERZCHNIA

**11.69** m<sup>2</sup>

## ŚREDNIE NASŁONECZNIE DLA

 **ZIELONA 5, 62-590 GOLINA, POLSKA**



KWARTAŁ 1

**153.05 kWh/m2**

KWARTAŁ 2

**414.84 kWh/m2**

KWARTAŁ 3

**368.86 kWh/m2**

KWARTAŁ 4

**96.76 kWh/m2**

**PROGNOZA PRODUKCJI NA NAJBLIŻSZE DNI W OPARCIU O PROGNOZĘ POGODY**

# PROJEKT INWERTERÓW

---



INWERTER ( INWERTER  
PV 2,1 KW )

x 1



DACH PANEL ( PANEL  
FOTOWOLTAICZNY MONO )

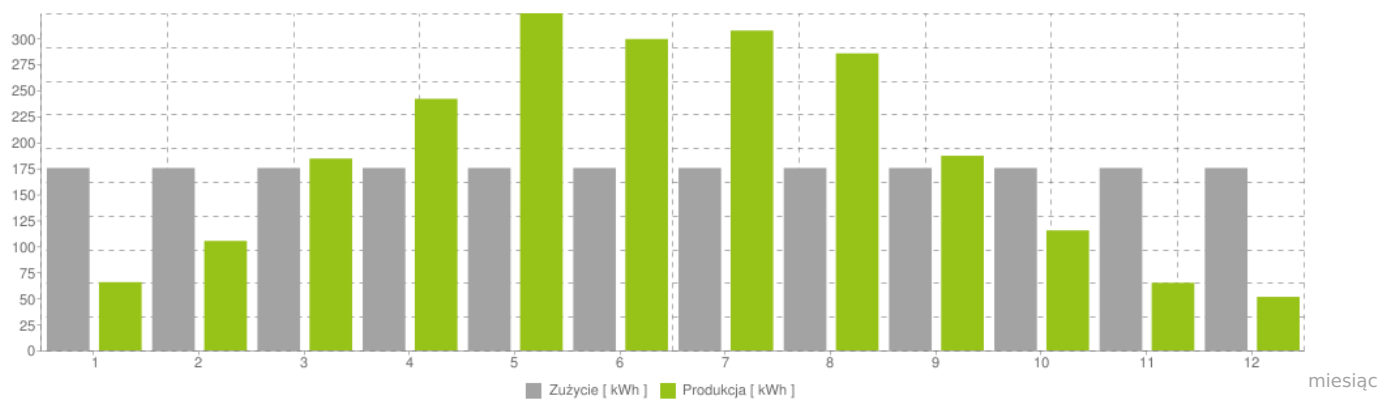
x 7

2.1 kWp

DC/AC = 100 %

# PRODUKCJA ENERGII ELEKTRYCZNEJ W SYSTEMIE FOTOWOLTAICZNYM

Miesiąc	Produkcja energii	Zużycie energii
1.	65.47 kWh	175 kWh
2.	105.03 kWh	175 kWh
3.	184.07 kWh	175 kWh
4.	241.44 kWh	175 kWh
5.	323.55 kWh	175 kWh
6.	298.81 kWh	175 kWh
7.	306.93 kWh	175 kWh
8.	285.02 kWh	175 kWh
9.	186.76 kWh	175 kWh
10.	115.15 kWh	175 kWh
11.	64.84 kWh	175 kWh
12.	51.32 kWh	175 kWh



## ŚRODOWISKO / UNIKNIĘTA ROCZNA EMISJA CO2 RÓWNOWAŻNA

---



**108**

DRZEW

---



**0.07**

HA LASÓW

---



**6.83**

TYS. LITRÓW PALIWA

---



**97.55**

TYS. KM PRZEJECHANYCH

---

## ŚRODOWISKO / OSZCZĘDNOŚCI ILOŚCIOWE

---



**0.83**

T/ROK

---



**7.93**

KG/ROK