

LOKALIZACJA

 **PRZYJMA 117, 62-590 GOLINA POLSKA (52.28,18.06)**



MOC SYSTEMU DC

2.1 kWp

LICZBA PANELI (Panel : Panel Fotowoltaiczny Mono)

7 sztuk

MOC INWERTERÓW

2.1 kW AC

OSZCZĘDNOŚĆ CO₂

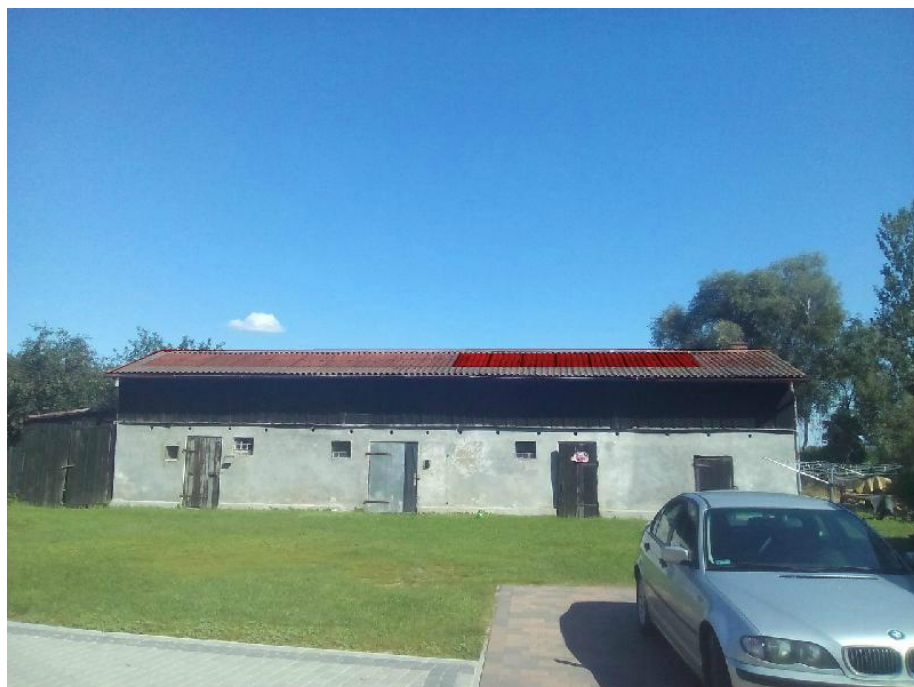
0.83 t/rocznie

PRODUKCJA ENERGII

2240.33 kWh/rok

PROJEKT SYSTEMU

 **DACH BUDYNKU GOSPODARCZEGO**



LICZBA PANELI (PANEL: PANEL FOTOWOLTAICZNY MONO)

7 sztuk

MOC PANELI

300 Wp

ODLEGŁOŚĆ MIĘDZY RZĘDAMI

80 cm

AZYMUT

180

KĄT

30°

MOC SYSTEMU DC

2.1 kW DC

ZAJMOWANA POWIERZCHNIA

11.69 m²

ŚREDNIE NASŁONECZNIE DLA

 **PRZYJMA 117, 62-590 GOLINA POLSKA**



KWARTAŁ 1

153.05 kWh/m2

KWARTAŁ 2

414.84 kWh/m2

KWARTAŁ 3

368.86 kWh/m2

KWARTAŁ 4

96.76 kWh/m2

PROGNOZA PRODUKCJI NA NAJBLIŻSZE DNI W OPARCIU O PROGNOZĘ POGODY

PROJEKT INWERTERÓW



INWERTER (INWERTER
PV 2,1 KW)

x 1



DACH BUDYNKU
GOSPODARCZEGO PANEL (
PANEL FOTOWOLTAICZNY
MONO)

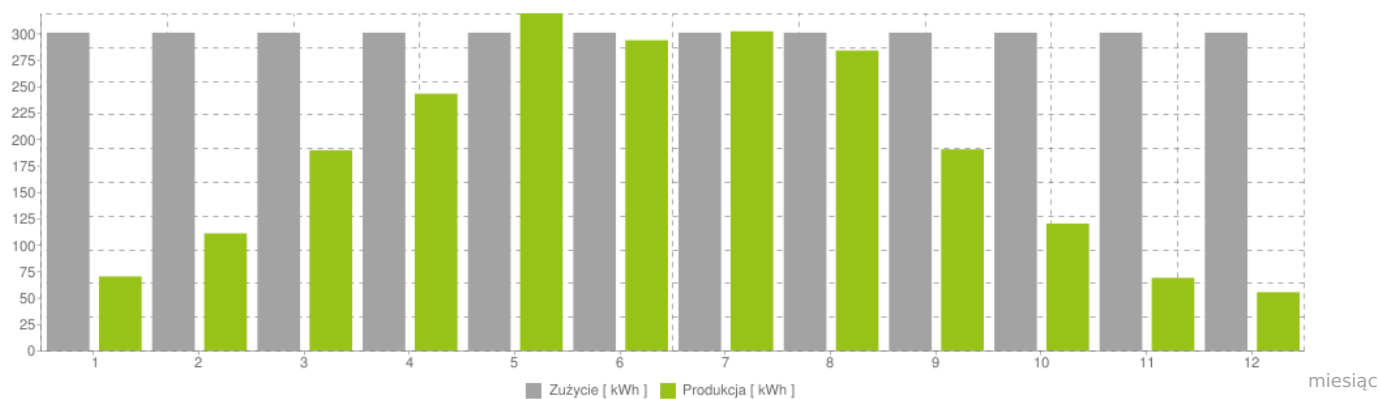
x 7

2.1 kWp

DC/AC = 100 %

PRODUKCJA ENERGII ELEKTRYCZNEJ W SYSTEMIE FOTOWOLTAICZNYM

Miesiąc	Produkcja energii	Zużycie energii
1.	69.8 kWh	300 kWh
2.	110.46 kWh	300 kWh
3.	189 kWh	300 kWh
4.	242.39 kWh	300 kWh
5.	318.37 kWh	300 kWh
6.	292.89 kWh	300 kWh
7.	301.28 kWh	300 kWh
8.	283.18 kWh	300 kWh
9.	189.8 kWh	300 kWh
10.	119.7 kWh	300 kWh
11.	68.55 kWh	300 kWh
12.	54.91 kWh	300 kWh



ŚRODOWISKO / UNIKNIĘTA ROCZNA EMISJA CO2 RÓWNOWAŻNA



109

DRZEW



0.07

HA LASÓW



6.87

TYS. LITRÓW PALIWA



98.08

TYS. KM PRZEJECHANYCH

ŚRODOWISKO / OSZCZĘDNOŚCI ILOŚCIOWE



0.83

T/ROK



7.98

KG/ROK