

LOKALIZACJA

ADAMÓW 14c, 62-590 GOLINA POLSKA (52.26,18.09)



MOC SYSTEMU DC

3 kWp

LICZBA PANELI (Panel : Panel Fotowoltaiczny Mono)

10 sztuk

MOC INWERTERÓW

3 kW AC

OSZCZĘDNOŚĆ CO₂

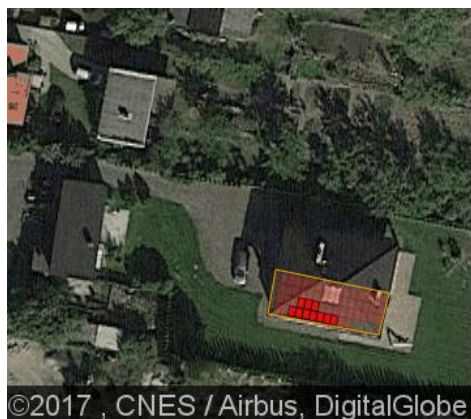
1.14 t/rocznie

PRODUKCJA ENERGII

3066.78 kWh/rok

PROJEKT SYSTEMU

DACH (ADAMÓW 14c, 62-590 GOLINA POLSKA) - 52.26,18.09



LICZBA PANELI (PANEL: PANEL FOTOWOLTAICZNY MONO)

10 sztuk

MOC PANELI

300 Wp

ODLEGŁOŚĆ MIĘDZY RZĘDAMI

3 cm

AZYMUT

192

KĄT

35°

MOC SYSTEMU DC

3 kW DC

ZAJMOWANA POWIERZCHNIA

16.7 m²

ŚREDNIE NASŁONECZNIE DLA

 **ADAMÓW 14c, 62-590 GOLINA POLSKA**



KWARTAŁ 1

153.05 kWh/m2

KWARTAŁ 2

414.84 kWh/m2

KWARTAŁ 3

368.86 kWh/m2

KWARTAŁ 4

96.76 kWh/m2

PROGNOZA PRODUKCJI NA NAJBLIŻSZE DNI W OPARCIU O PROGNOZĘ POGODY

PROJEKT INWERTERÓW



INWERTER (INWERTER
PV 3 KW)

x 1



DACH PANEL (PANEL
FOTOWOLTAICZNY MONO)

x 5



DACH PANEL (PANEL
FOTOWOLTAICZNY MONO)

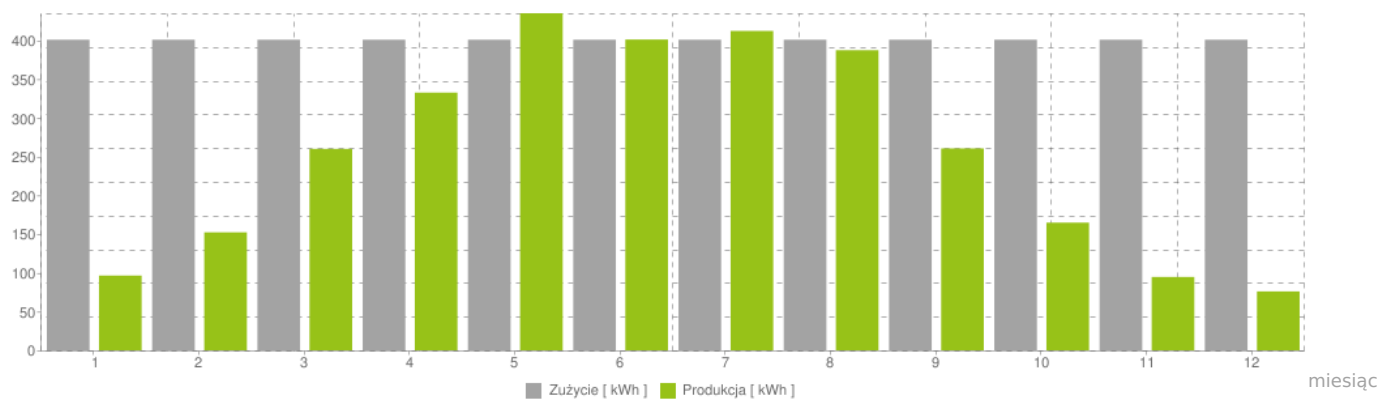
x 5

3 kWp

DC/AC = 100 %

PRODUKCJA ENERGII ELEKTRYCZNEJ W SYSTEMIE FOTOWOLTAICZNYM

Miesiąc	Produkcja energii	Zużycie energii
1.	96.3 kWh	400 kWh
2.	151.98 kWh	400 kWh
3.	259.45 kWh	400 kWh
4.	331.91 kWh	400 kWh
5.	434.14 kWh	400 kWh
6.	400.27 kWh	400 kWh
7.	411.35 kWh	400 kWh
8.	386.49 kWh	400 kWh
9.	260.01 kWh	400 kWh
10.	164.45 kWh	400 kWh
11.	94.53 kWh	400 kWh
12.	75.9 kWh	400 kWh



ŚRODOWISKO / UNIKNIĘTA ROCZNA EMISJA CO2 RÓWNOWAŻNA



149

DRZEW



0.1

HA LASÓW



9.4

TYS. LITRÓW PALIWA



134.26

TYS. KM PRZEJECHANYCH

ŚRODOWISKO / OSZCZĘDNOŚCI ILOŚCIOWE



1.14

T/ROK



10.92

KG/ROK