

LOKALIZACJA

PIASKOWA 22, 62-590 GOLINA, POLSKA (52.25,18.1)



MOC SYSTEMU DC

3 kWp

LICZBA PANELI (Panel : Panel Fotowoltaiczny Mono)

10 sztuk

MOC INWERTERÓW

3 kW AC

OSZCZĘDNOŚĆ CO₂

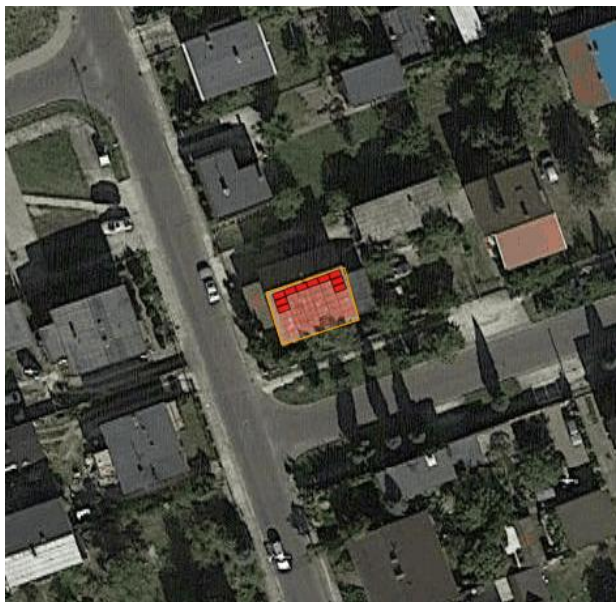
1.19 t/rocznie

PRODUKCJA ENERGII

3200.18 kWh/rok

PROJEKT SYSTEMU

DACH (PIASKOWA 22, 62-590 GOLINA, POLSKA) - 52.25,18.1



LICZBA PANELI (PANEL: PANEL FOTOWOLTAICZNY MONO)

10 sztuk

MOC PANELI

300 Wp

ODLEGŁOŚĆ MIĘDZY RZĘDAMI

10 cm

AZYMUT

160

KĄT

30°

MOC SYSTEMU DC

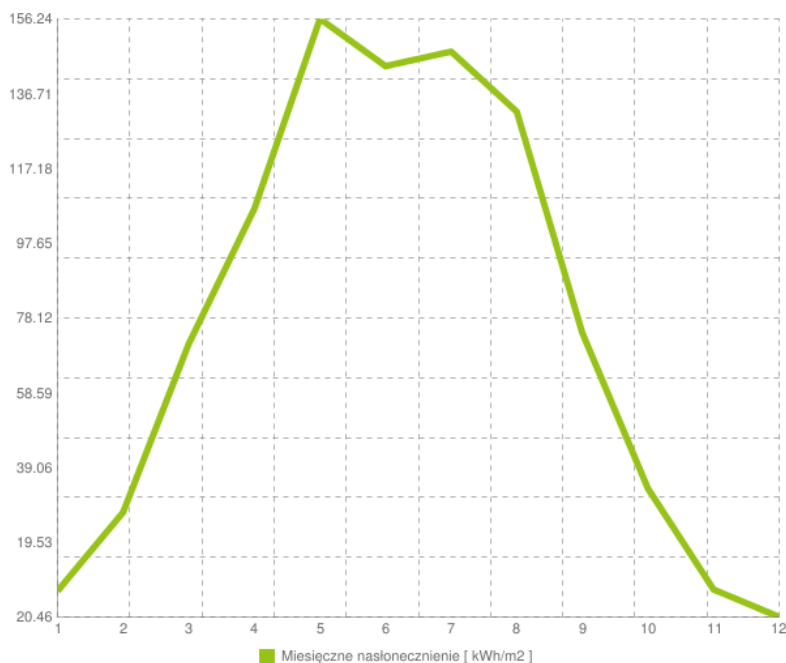
3 kW DC

ZAJMOWANA POWIERZCHNIA

16.7 m²

ŚREDNIE NASŁONECZNIE DLA

 **PIASKOWA 22, 62-590 GOLINA, POLSKA**



KWARTAŁ 1

153.05 kWh/m²

KWARTAŁ 2

414.84 kWh/m²

KWARTAŁ 3

368.86 kWh/m²

KWARTAŁ 4

96.76 kWh/m²

PROGNOZA PRODUKCJI NA NAJBLIŻSZE DNI W OPARCIU O PROGNOZĘ POGODY

PROJEKT INWERTERÓW



INWERTER (INWERTER
PV 3 KW)

x 1



DACH PANEL (PANEL
FOTOWOLTAICZNY MONO)

x 5



DACH PANEL (PANEL
FOTOWOLTAICZNY MONO)

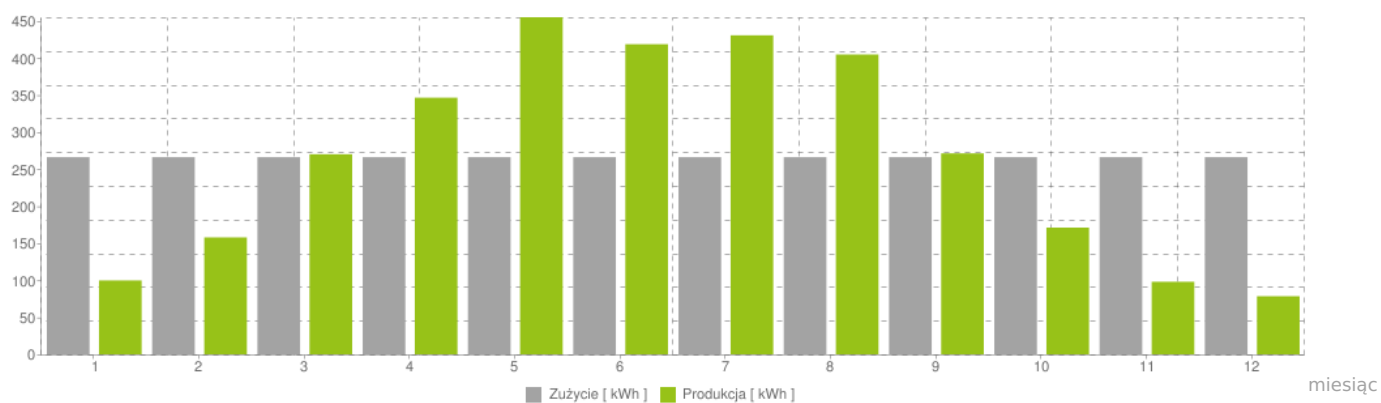
x 5

3 kWp

DC/AC = 100 %

PRODUKCJA ENERGII ELEKTRYCZNEJ W SYSTEMIE FOTOWOLTAICZNYM

Miesiąc	Produkcja energii	Zużycie energii
1.	99.69 kWh	266 kWh
2.	157.77 kWh	266 kWh
3.	269.97 kWh	266 kWh
4.	346.24 kWh	266 kWh
5.	454.79 kWh	266 kWh
6.	418.4 kWh	266 kWh
7.	430.37 kWh	266 kWh
8.	404.52 kWh	266 kWh
9.	271.12 kWh	266 kWh
10.	170.98 kWh	266 kWh
11.	97.91 kWh	266 kWh
12.	78.42 kWh	266 kWh



ŚRODOWISKO / UNIKNIĘTA ROCZNA EMISJA CO2 RÓWNOWAŻNA



155

DRZEW



0.1

HA LASÓW



9.81

TYS. LITRÓW PALIWA



140.1

TYS. KM PRZEJECHANYCH

ŚRODOWISKO / OSZCZĘDNOŚCI ILOŚCIOWE



1.19

T/ROK



11.39

KG/ROK