

LOKALIZACJA

 **KALINA 14, 62-619 KALINA, POLSKA (52.44,18.39)**



MOC SYSTEMU DC

3 kWp

LICZBA PANELI (Panel : Panel Fotowoltaiczny Mono)

10 sztuk

MOC INWERTERÓW

3 kW AC

OSZCZĘDNOŚĆ CO₂

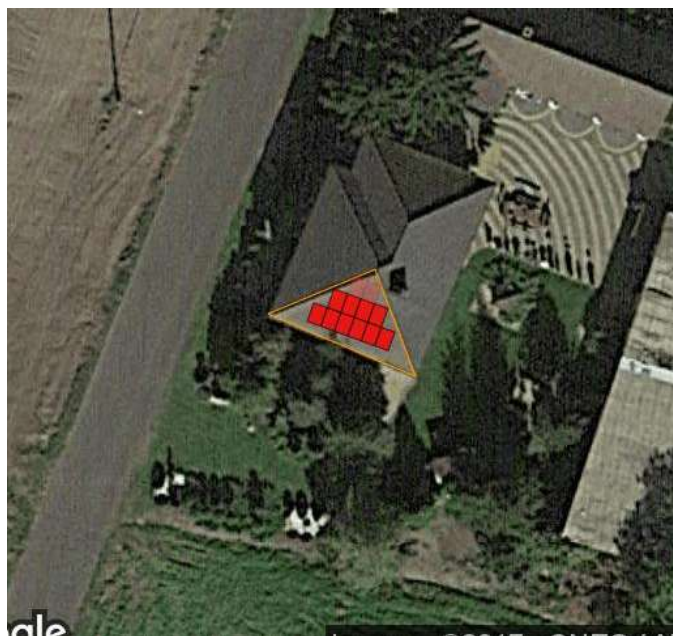
1.19 t/rocznie

PRODUKCJA ENERGII

3214.23 kWh/rok

PROJEKT SYSTEMU

 **DACH (KALINA 14, 62-619 KALINA, POLSKA) - 52.44,18.39**



LICZBA PANELI (PANEL: PANEL FOTOWOLTAICZNY MONO)

10 sztuk

MOC PANELI

300 Wp

ODLEGŁOŚĆ MIĘDZY RZĘDAMI

0 cm

AZYMUT

200

KĄT

35°

MOC SYSTEMU DC

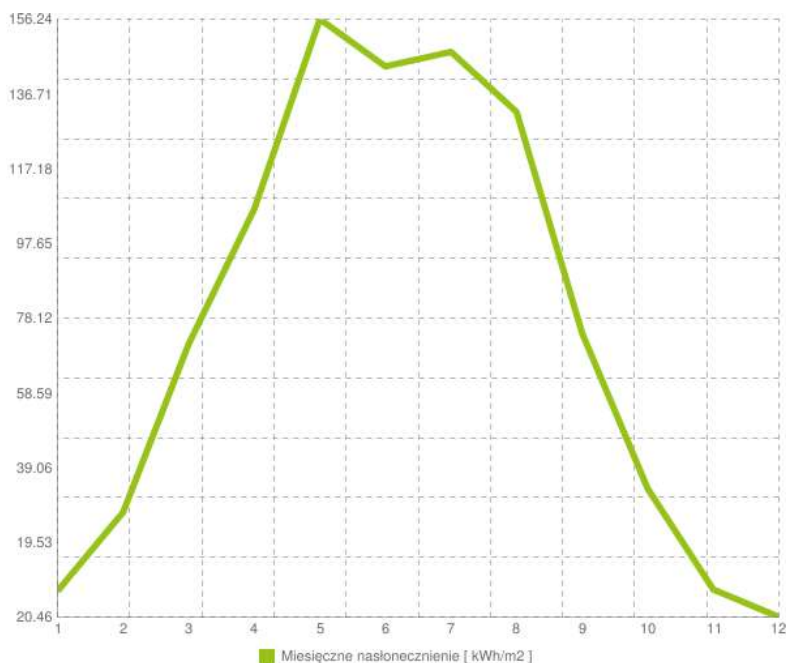
3 kW DC

ZAJMOWANA POWIERZCHNIA

16.7 m²

ŚREDNIE NASŁONECZNIE DLA

 **KALINA 14, 62-619 KALINA, POLSKA**



KWARTAŁ 1

153.05 kWh/m²

KWARTAŁ 2

414.84 kWh/m²

KWARTAŁ 3

368.86 kWh/m²

KWARTAŁ 4

96.76 kWh/m²

PROGNOZA PRODUKCJI NA NAJBLIŻSZE DNI W OPARCIU O PROGNOZĘ POGODY

PROJEKT INWERTERÓW



INWERTER (INWERTER
PV 3 KW) x 1



DACH PANEL (PANEL
FOTOWOLTAICZNY MONO) x 5



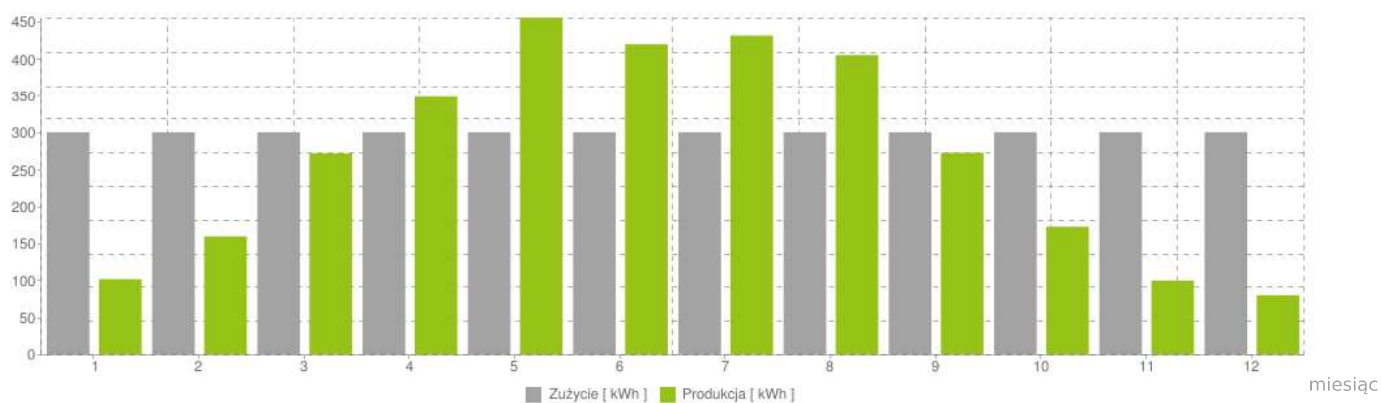
DACH PANEL (PANEL
FOTOWOLTAICZNY MONO) x 5

3 kWp

DC/AC = 100 %

PRODUKCJA ENERGII ELEKTRYCZNEJ W SYSTEMIE FOTOWOLTAICZNYM

Miesiąc	Produkcja energii	Zużycie energii
1.	101.02 kWh	300 kWh
2.	159.33 kWh	300 kWh
3.	271.91 kWh	300 kWh
4.	347.82 kWh	300 kWh
5.	454.97 kWh	300 kWh
6.	419.45 kWh	300 kWh
7.	431.07 kWh	300 kWh
8.	405.02 kWh	300 kWh
9.	272.49 kWh	300 kWh
10.	172.38 kWh	300 kWh
11.	99.13 kWh	300 kWh
12.	79.64 kWh	300 kWh



ŚRODOWISKO / UNIKNIĘTA ROCZNA EMISJA CO2 RÓWNOWAŻNA



156

DRZEW



0.1

HA LASÓW



9.85

TYS. LITRÓW PALIWA



140.71

TYS. KM PRZEJECHANYCH

ŚRODOWISKO / OSZCZĘDNOŚCI ILOŚCIOWE



1.19

T/ROK



11.44

KG/ROK