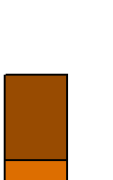



ZMIANA MIEJSCOWEGO PLANU
ZAGOSPODAROWANIA PRZESTRZENNEGO
GMINY I MIASTA RYCHWAŁ W ZAKRESIE
WYBRANYCH TERENÓW - ETAP XI
ZAŁĄCZNIK GRAFICZNY NR 14 DO UCHWAŁY NR LIII389/14
RADY MIEJSKIEJ W RYCHWALE Z DNIA 4 WRZEŚNIA 2014 ROKU

WYRYS ZE STUDIUM UWARUNKOWAŃ
I KIERUNKÓW ZAGOSPODAROWANIA
PRZESTRZENNEGO GMINY I MIASTA
RYCHWAŁ UCHWALONEGO UCHWAŁĄ
NR LIII3/14 RADY MIEJSKIEJ W RYCHWALE
Z DNIA 30 CZERWCA 2014 ROKU



 GRANICA OBSZARU OBJĘTEGO
ZMIANĄ PLANU

 TERENY ZABUDOWY MIESZKANIOWEJ JEDNORODZINNEJ
Z DOPUSZCZENIEM USŁUG ISTNIEJĄCEPROJEKTOWANE
 GRANICE OBSZARÓW, DLA KTORZYCH GMINA ZAMIERZA SPORZĄDZIĆ
ZMIANY MIEJSCOWEGO PLANU ZAGOSPODAROWANIA
PRZESTRZENNEGO, W TYM OBSZARY WYMAGAJĄCE ZMIANY
PRZEZNACZENIA GRUNTÓW ROLNYCH I LEŚNYCH NA CELE
NIEROLNICZE I NIELEŚNE

OZNACZENIA OBOWIĄZUJĄCE:

 GRANICA OBSZARU OBJĘTEGO PLANEM

 LINIE ROZGRANICZAJĄCE TERENY O RÓŻNYM
PRZEZNACZENIU LUB RÓŻNYCH ZASADACH
ZAGOSPODAROWANIA

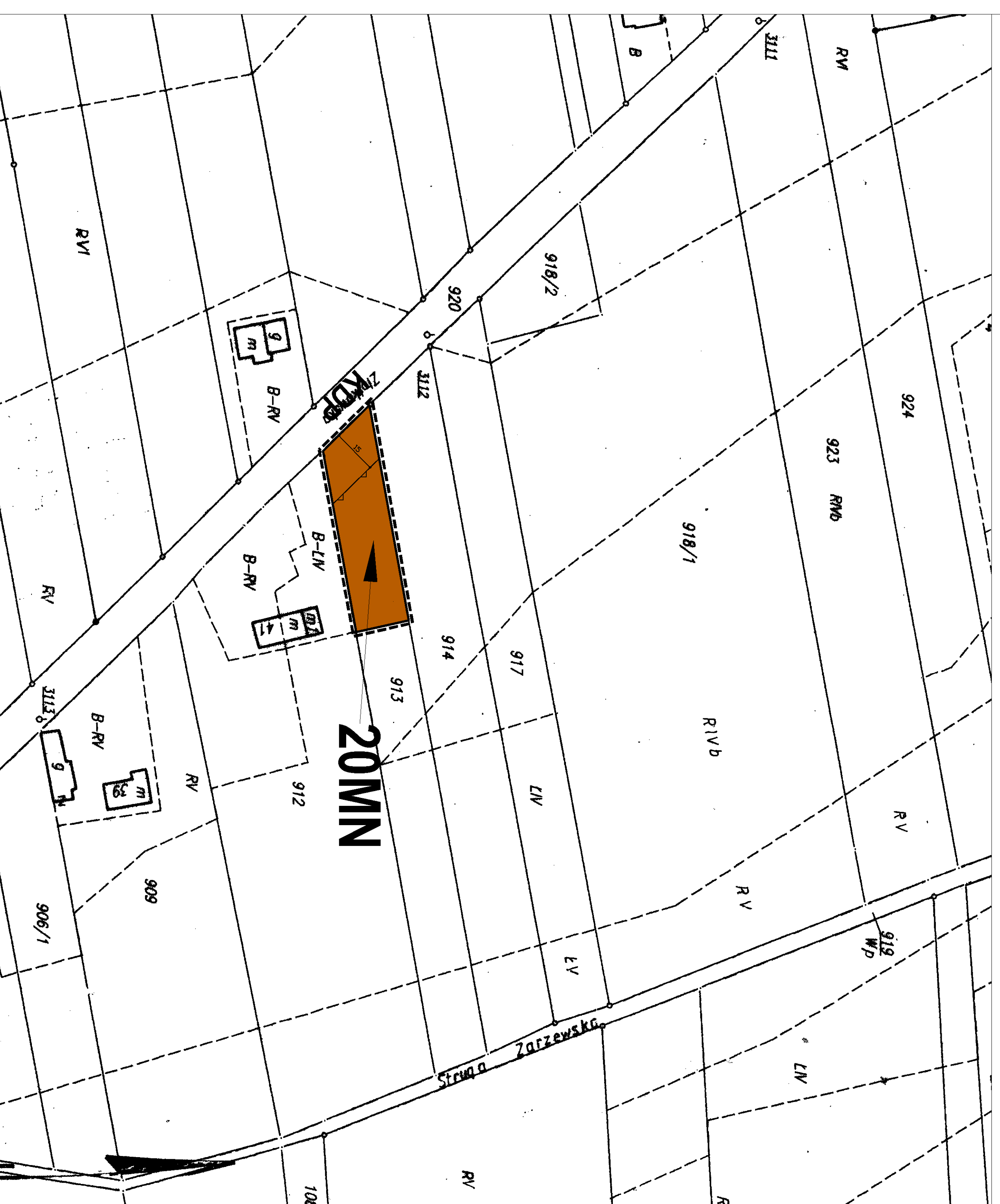
 NIEPRZEKRACZALNE LINIE ZABUDOWY

 **MN**
TERENY ZABUDOWY MIESZKANIOWEJ
JEDNORODZINNEJ

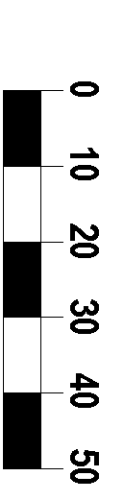
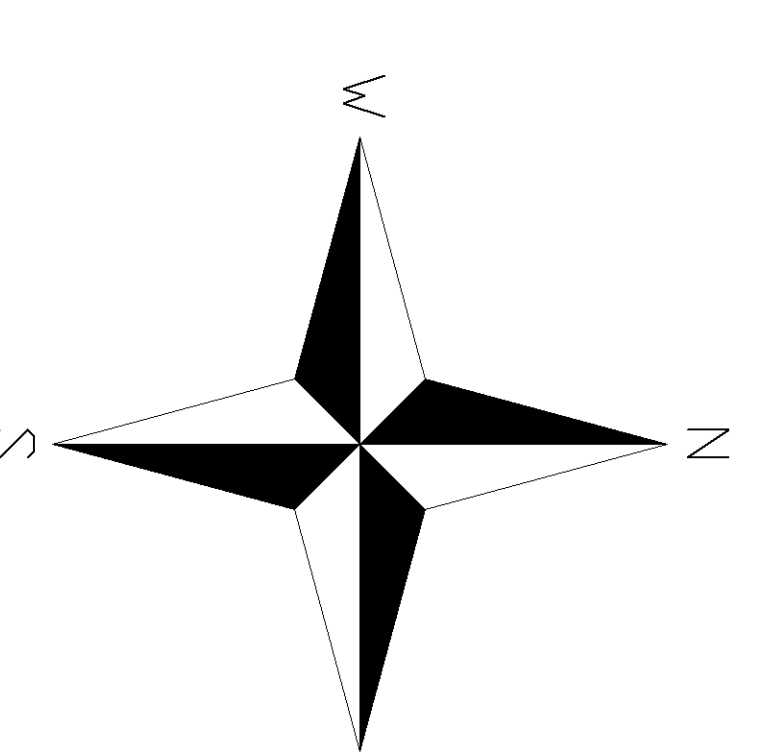
OZNACZENIA INFORMACYJNE:

KDP OZNACZENIE DROGI POWIATOWEJ

 LINIE WYMIAROWE



**OBRĘB
RYCHWAŁ**



SKALA 1:1000