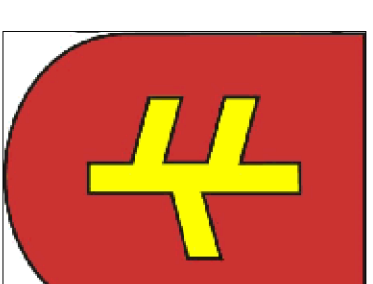


ZMIANA MIEJSCOWEGO PLANU
ZAGOSPODAROWANIA PRZESTRZENNEGO
GMINY I MIASTA RYCHWAŁ W ZAKRESIE
WYBRANYCH TERENÓW - ETAP XI
ZAŁĄCZNIK GRAFICZNY NR 13A DO UCHWAŁY NR LIII/389/14
RADY MIEJSKIEJ W RYCHWALE Z DNIA 4 WRZEŚNIA 2014 ROKU



WYRYS ZE STUDIUM UWARUNKOWAŃ
I KIERUNKÓW ZAGOSPODAROWANIA
PRZESTRZENNEGO GMINY I MIASTA
RYCHWAŁ UCHWALONEGO UCHWAŁĄ
NR L373/14 RADY MIEJSKIEJ W RYCHWALE
Z DNIA 30 CZERWCA 2014 ROKU



GRANICA OBSZARU OBJĘTEGO
ZMIANĄ PLANU

TERENY ZABUDOWY MIESZKANIOWEJ JEDNORODZINNEJ
Z DOPUSZCZENIEM USŁUG ISTNIEJĄCEJ/PROJEKTOWANE
GRANICE OBSZARÓW, DLA KTÓRYCH GMINA ZAMIERZA SPORZĄDZIĆ
ZMIANY MIEJSCOWEGO PLANU ZAGOSPODAROWANIA
PRZESTRZENNEGO, W TYM OBSZARY WYMAGAJĄCE ZMIANY
PRZEZNACZENIA GRUNTÓW ROLNYCH I LEŚNYCH NA CELE
NIEROLNICZE I NIELEŚNE

OZNACZENIA OBOWIĄZUJĄCE:

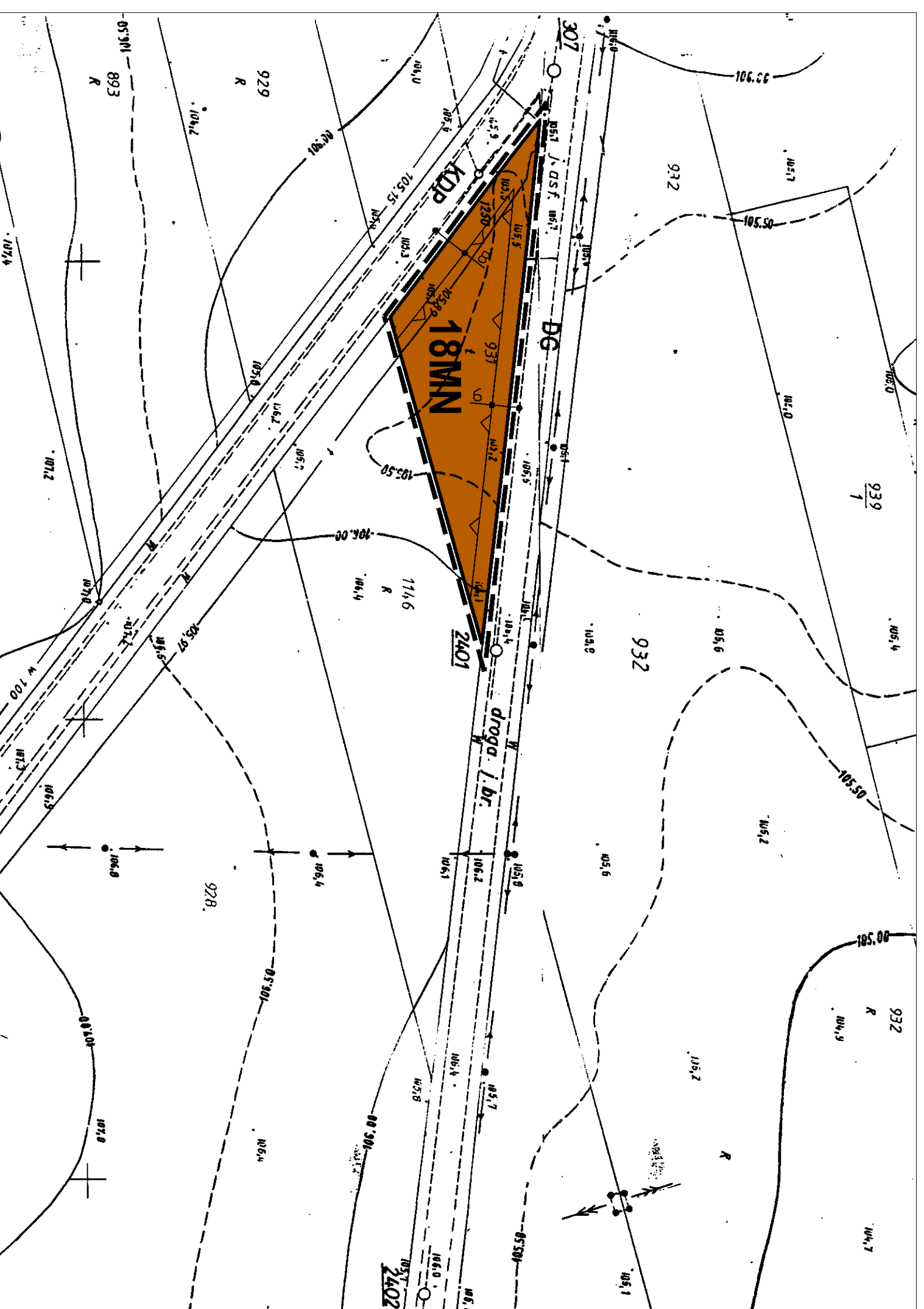
--- GRANICA OBSZARU OBJĘTEGO PLANEM
— LINE ROZGRANICZAJĄCE TERENY O RÓŻNYM
PRZEZNACZENIU LUB RÓŻNYCH ZASADACH
ZAGOSPODAROWANIA
— NIEPRZEKRACZALNE LINIE ZABUDOWY



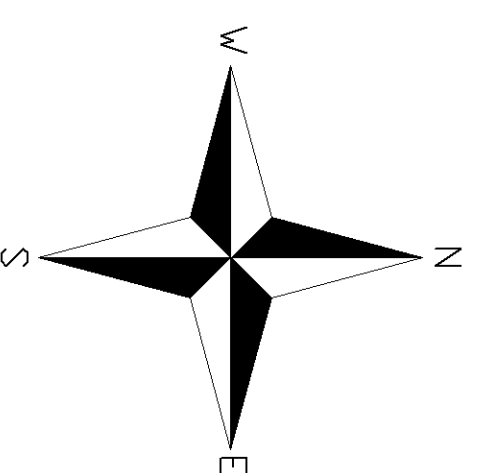
TERENY ZABUDOWY MIESZKANIOWEJ
JEDNORODZINNEJ

OZNACZENIA INFORMACYJNE:

KDP OZNACZENIE DROGI POWIATOWEJ
DG OZNACZENIE DROGI GMINNEJ
6 LINIE WYMIAROWE



OBRĘB RYCHWAŁ



0 10 20 30 40 50
SKALA 1:1000