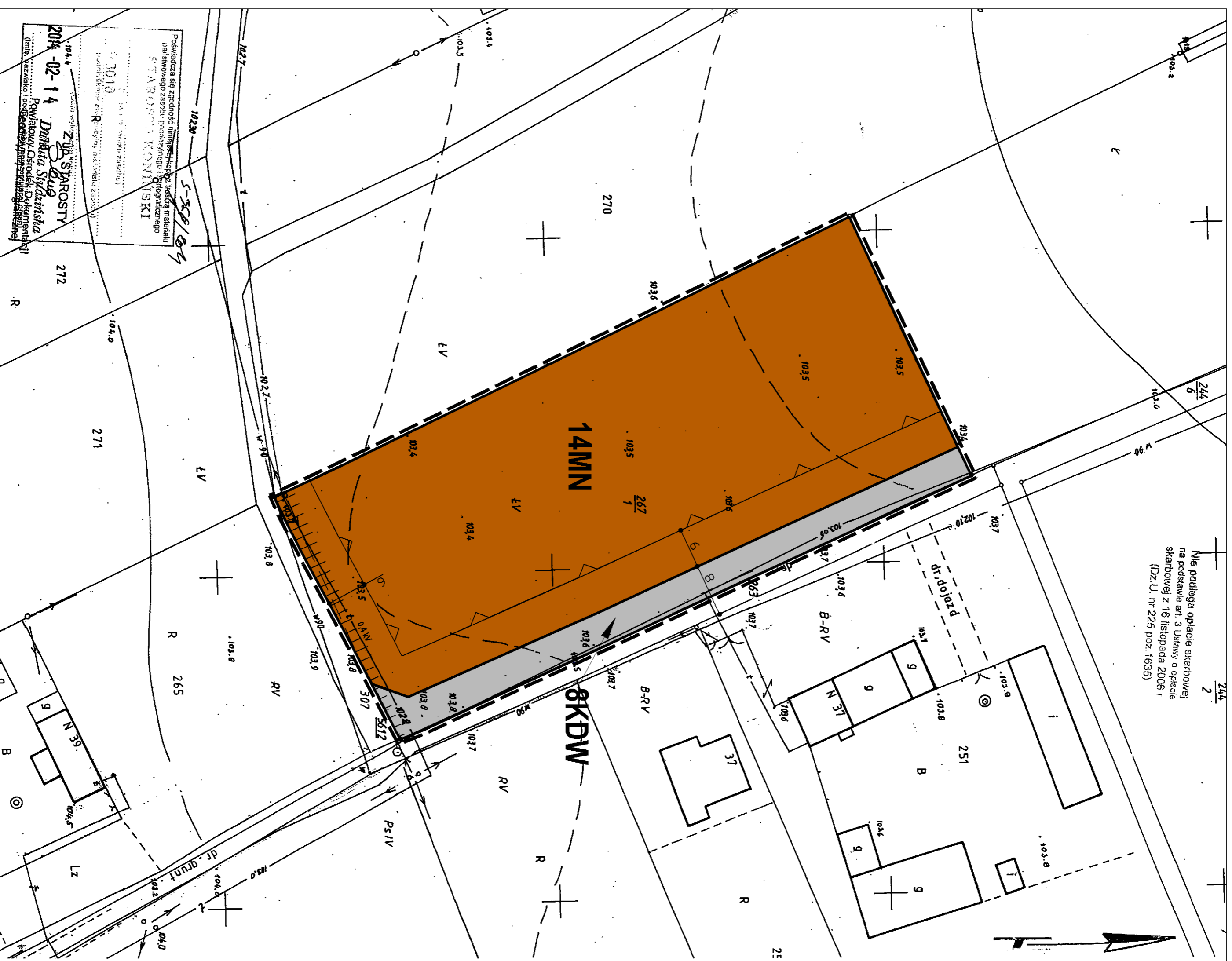
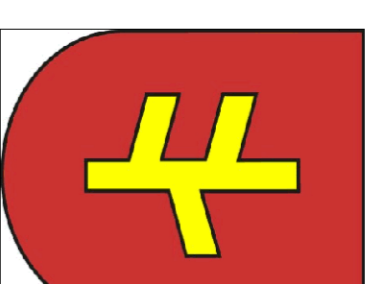


214
2
Nie podlega opłacie skarbowej na podstawie art. 3 Ustawy o opłacie skarbowej z 16 listopada 2006 r. (Dz. U. nr 225 poz. 1635)

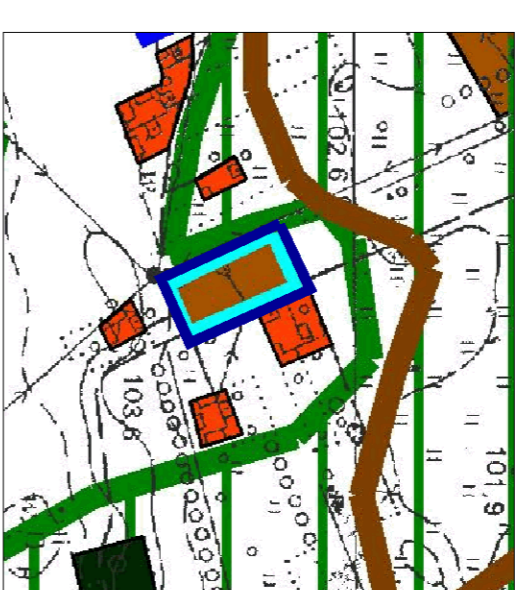


ZMIANA MIEJSCOWEGO PLANU ZAGOSPODAROWANIA PRZESTRZENNEGO GMINY I MIASTA RYCHWAŁ W ZAKRESIE WYBRANYCH TERENÓW - ETAP XI ZAŁĄCZNIK GRAFICZNY NR 9 DO UCHWAŁY NR 9 DO UCHWAŁY NR LIII/389/14 RADY MIEJSKIEJ W RYCHWALE Z DNIA 4 WRZEŚNIA 2014 ROKU



WRYKS ZE STUDIUM UWARUNKOWAŃ I KIERUNKÓW ZAGOSPODAROWANIA PRZESTRZENNEGO GMINY I MIASTA RYCHWAŁ UCHWALONEGO UCHWAŁĄ NR L/373/14 RADY MIEJSKIEJ W RYCHWALE Z DNIA 30 CZERWCA 2014 ROKU

GRANICA OBSZARU OBJĘTEGO ZMIANĄ PLANU



TERENY ZABUDOWY MIESZKANIOWEJ JEDNORODZINNEJ Z DOPUSZCZENIEM USŁUG ISTNIEJĄCEJ/PROJEKTOWANE
GRANICE OBSZARÓW, DLA KTÓRYCH GMINA ZAMIERZA SPORZĄDZIĆ ZMIANY MIEJSCOWEGO PLANU ZAGOSPODAROWANIA PRZESTRZENNEGO, W TYM OBSZARY WYMAGAJĄCE ZMIANY PRZEZNACZENIA GRUNTÓW/ROLNYCH I LESNYCH NA CELE NIEROLNICZE I NIELESNE

OZNACZENIA OBOWIĄZUJĄCE:

- GRANICA OBSZARU OBJĘTEGO PLANEM
- LINIE ROZGRANICZAJĄCE TERENY O RÓŻNYM PRZEZNACZENIU LUB RÓŻNYCH ZASADACH ZAGOSPODAROWANIA
- NIEPRZEKRACZALNE LINIE ZABUDOWY

- MIN** TERENY ZABUDOWY MIESZKANIOWEJ JEDNORODZINNEJ
- KDW** TERENY DRÓG WEWNĘTRZNYCH

OZNACZENIA INFORMACYJNE:

- 0,4 kV PAS TECHNOLOGICZNY NAPOWIETRZNEJ LINII ELEKTROENERGETYCZNEJ NISKIEGO NAPIĘCIA 0,4 kV
- 6 LINIE WYMIAROWE

OBRĘB RYCHWAŁ

