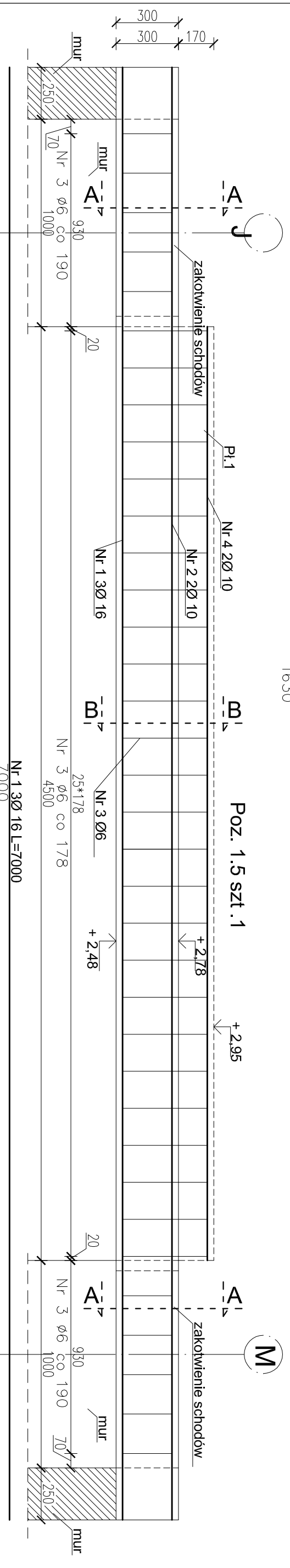
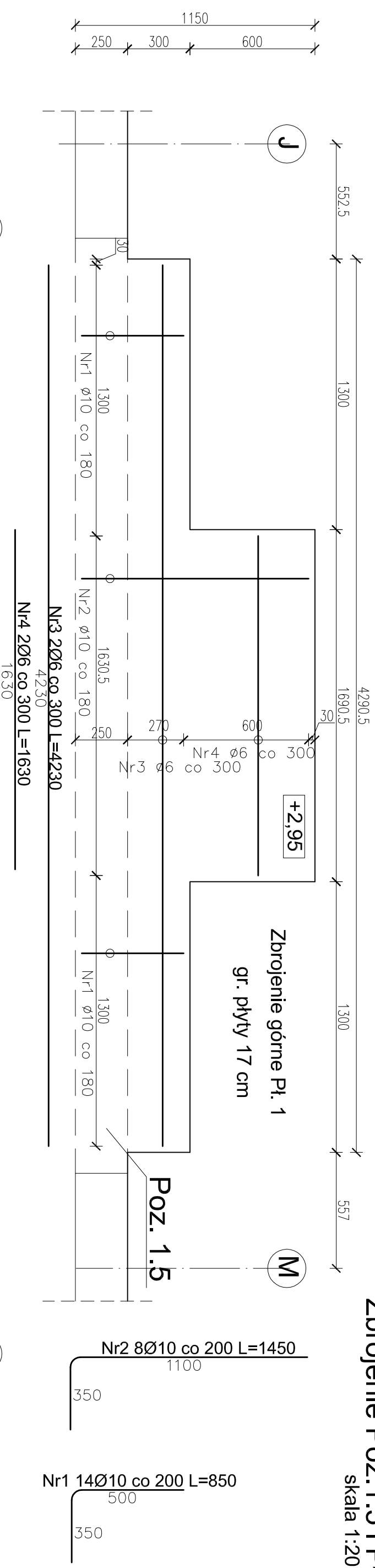
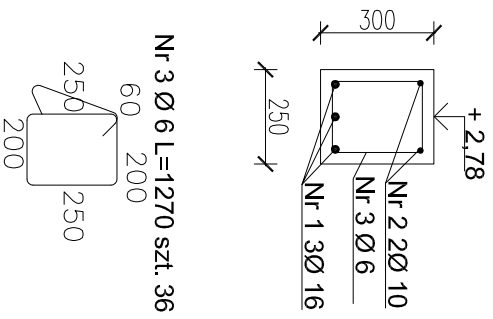


Zbrojenie Poz.1.5 i Pł.1

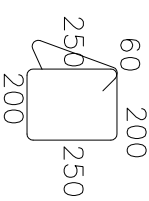
skala 1:20



A-A



Nr 3 Ø 6 L=1270 szt. 36

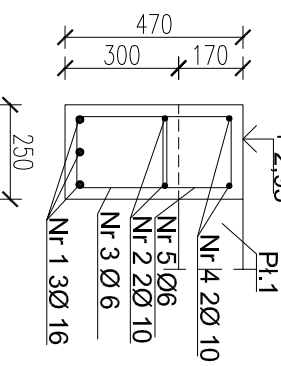


ZESTAWIENIE STALI ZBROJENIOWEJ

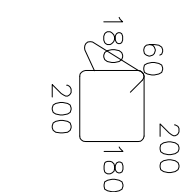
Nr	Średnica	Długość	Liczba	Dł. w [m] dla średnic			Dł. w [m] dla średnic	Dł. w [m] dla średnic
				Stal A-I	Stal A-III N	Stal A-III N		
Nr 1	10	0,850	14	6	10	10	12	
Nr 2	10	1,450	8			11,90		
Nr 3	6	4,230	2	8,46		11,60		
Nr 4	6	1,630	2	3,26				
Razem długość				11,72		23,50		
Ciężar 1mb				0,222	0,617	0,617	0,888	
Razem ciężar dla				1 el.	2,60	14,49		
OGÓŁEM dla				1 el.		17,09		
OGÓŁEM dla				1 el.		17,09		

Nr	Średnica	Długość	Liczba	Dł. w [m] dla średnic			Dł. w [m] dla średnic	Dł. w [m] dla średnic
				Stal A-I	Stal A-III N	Stal A-III N		
Nr 1	16	7,000	3	6	10	10	16	
Nr 2	10	7,000	2			14,00		21,00
Nr 3	6	1,270	36	45,72				
Nr 4	10	4,500	2	26,52				
Nr 5	6	1,020	26	26,52				
Razem długość				72,24		23,00		21,00
Ciężar 1mb				0,222	0,617	0,617	1,578	
Razem ciężar dla				1 el.	16,03	14,18	33,15	
OGÓŁEM dla				1 el.		63,36		
OGÓŁEM dla				1 el.		63,36		

B-B



Nr 5 Ø 6 L=1060 szt. 26



Uwagi!

Beton C30/25 (B-25), Stal A-IIIN (RB 500W)
 Otulina zbrojenia 25 mm.
 Wykonawca przed przystąpieniem do robót, zobowiązany jest do zapoznania się ze wszystkimi dokumentacjami branżowymi.

PIILCH

R PILCH PRACOWNIA PROJEKTOWA ROMAN PILCH
 Sięszce 67 62-570 Rychnów
 tel: 502 361 865
 e-mail: grantpilh@wp.pl

TEMAT, LOKALIZACJA
Hala widowiskowo sportowa
 Rychnów dz. nr 450/2, 450/3, 450/4, 452, 454, 465/1, 449

INWESTOR
 Gmina Rychnów
 Plac Wolności 16, 62-570 Rychnów

TEMAT RYSUNKU
Zbrojenie Poz.1.5 i Pł.1

STADIUM
 Projekt wykonawczy

BRANŻA
 KONSTRUKCJA

PROJEKTANT
 mgr inż. Roman Pilch
 Upr. w spec. konstrukcyjno-budowlanej nr WP-QIAOKKULUB/25/200

SPRAWDZAJĄCY
 mgr inż. Grzegorz Świdorski
 Upr. w spec. konstr.-bud. bez ograniczeń nr UAN.381/8346II/88/88

OPRACOWANIE
 mgr inż. Dariusz Miłosz

BRANŻA BUDOWLANA
 DATA 05.2013 r.
 SKALA 1:20
 NR RYS. K-12