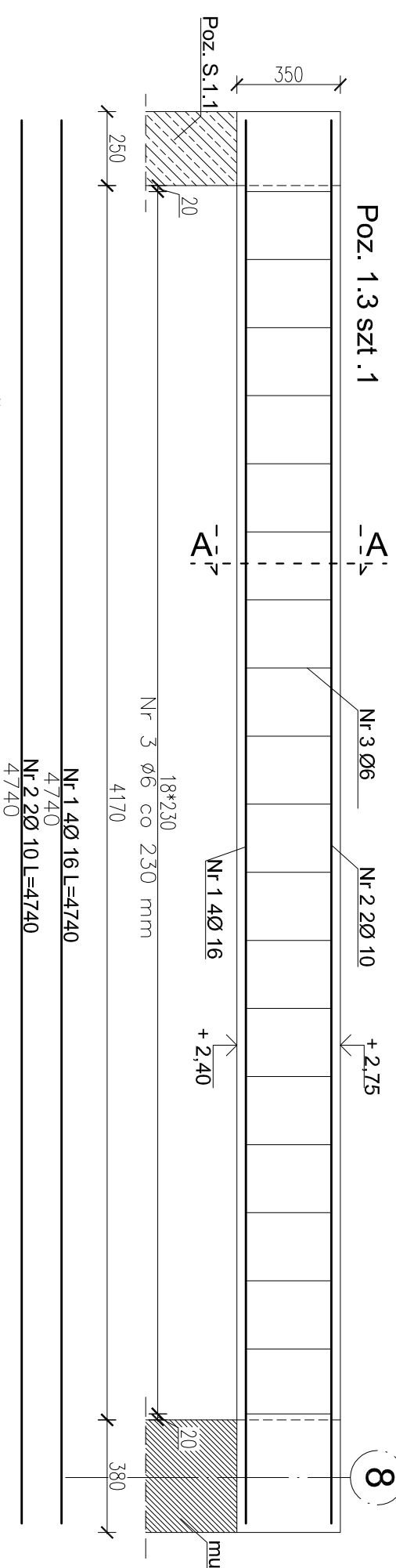


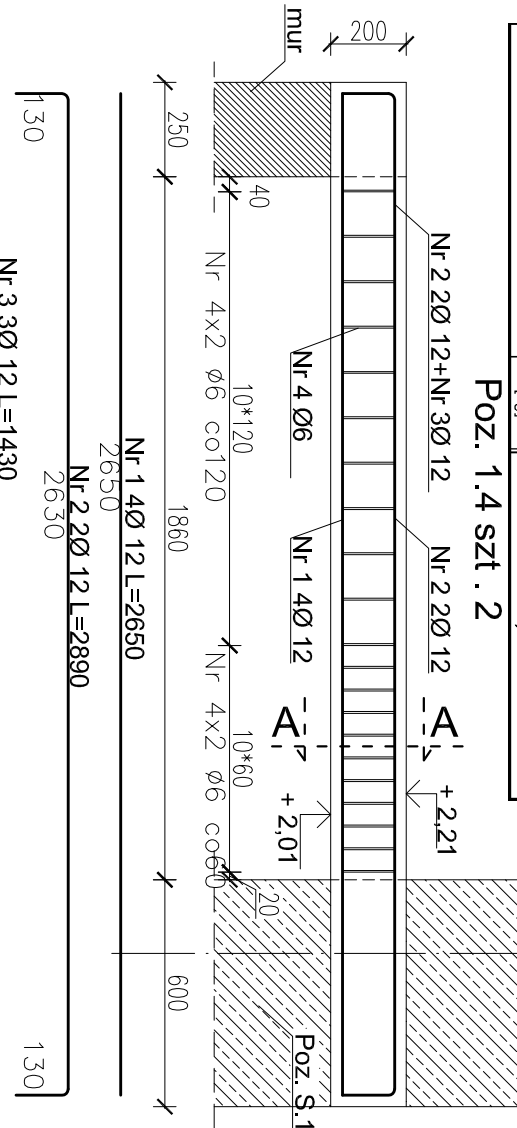
Zbrojenie Poz.1.3, 1.4,1.6

skala 1:20

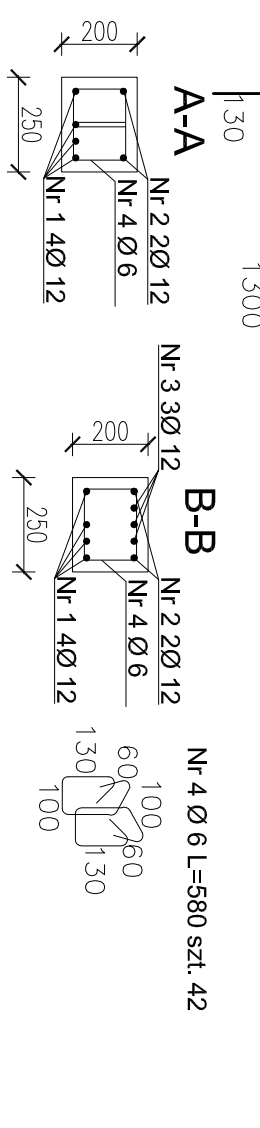
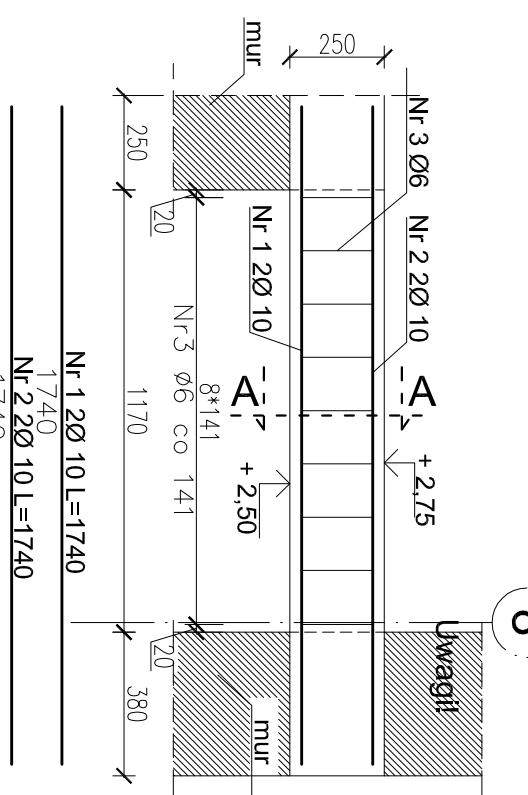


ZESTAWIENIE STALI ZBROJENIOWEJ				
POZ.1.3			wykonać szt. 1	
Nr	Średnica	Długość	Liczba	Dł. w [m] dla średnic
				Stal A-I
				Stal A-III N
Pręta	[mm]	[m]	[szt]	[kg]
Nr 1	16	4,740	4	18,96
Nr 2	10	4,740	2	9,48
Nr 3	6	1,120	19	21,28
Razem długość				9,48
Ciężar 1mb				0,222
Razem ciężar dla				0,617
OGÓLEM dla				5,84
OGÓLEM dla				29,93
OGÓLEM dla				40,49
OGÓLEM dla				40,49

ZESTAWIENIE STALI ZBROJENIOWEJ				
POZ.1.4			wykonać szt. 2	
Nr	Średnica	Długość	Liczba	Dł. w [m] dla średnic
				Stal A-I
				Stal A-III N
Pręta	[mm]	[m]	[szt]	[kg]
Nr 1	12	2,850	4	10,60
Nr 2	12	2,890	2	5,78
Nr 3	12	1,430	3	4,29
Nr 3	6	0,580	42	24,36
Razem długość				20,67
Ciężar 1mb				0,222
Razem ciężar dla				0,617
OGÓLEM dla				5,41
OGÓLEM dla				23,76
OGÓLEM dla				18,35
OGÓLEM dla				47,52



ZESTAWIENIE STALI ZBROJENIOWEJ				
POZ.1.6			wykonać szt. 1	
Nr	Średnica	Długość	Liczba	Dł. w [m] dla średnic
				Stal A-I
				Stal A-III N
Pręta	[mm]	[m]	[szt]	[kg]
Nr 1	10	1,740	2	3,48
Nr 2	10	1,740	2	3,48
Nr 3	6	0,920	9	8,28
Razem długość				6,96
Ciężar 1mb				0,222
Razem ciężar dla				0,617
OGÓLEM dla				1,84
OGÓLEM dla				6,13
OGÓLEM dla				4,29
OGÓLEM dla				6,13



Beton C30/25 (B-25), Stal A-III N (RB 500W)
 Otulina zbrojenia 25 mm.
 Wykonawca przed przystąpieniem do robót, zobowiązany jest do zapoznania się ze wszystkimi dokumentacjami branżowymi.

PIILCH

R PILCH PRACOWNIA PROJEKTOWA ROMAN PILCH
 ul. Zagorowska 7 ul. Kalska 32 ul. Partyzantów 7/4/6 ul. Grunwaldzka 515
 62-500 Konin 62-700 Turku 22-400 Zamosc 62-064 Pleskwa
 ul. Piłch 62-570 Rychnał ul. Piłch 63-242 91 93 tel. 63-289 39 29 tel. 510 124 806 tel. 504 093 382
 tel. 502 361 865 e-mail: granpilch@wvp.pl e-mail: projektowanie.pilch@wvp.pl e-mail: granpilch@wvp.pl
 www.projektowaniepilch.pl

TEMAT, LOKALIZACJA **Hala widowiskowo sportowa**
Rychnał dz. nr 450/2, 450/3, 450/4, 452, 454, 465/1, 449

INWESTOR Gmina Rychnał
 Plac Wolności 16, 62-570 Rychnał

TEMAT RYSUNKU **Zbrojenie Poz. 1.3, 1.4, 1.6**

STADIUM	Projekt wykonawczy	PODPIS
BRANŻA	KONSTRUKCJA	
PROJEKTANT	mgr inż. Roman Pilch Upr. w spec. konstrukcyjno-budowlanej nr WP-QIAOKKUB/25/200	
SPRAWDZAJĄCY	mgr inż. Grzegorz Świdorski Upr. w spec. konstr.-bud. bez ograniczeń nr UAN.381/8346/II/88/86	
OPRACOWANIE	mgr inż. Dariusz Miłosz	
BRANŻA BUDOWLANA	DATA 05.2013 r.	SKALA 1:20
		NR RYS. K-11