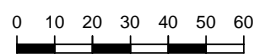
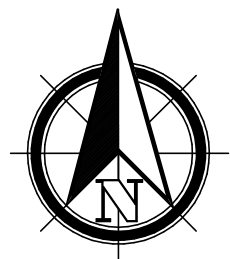


**OBRĘB
ZOSINKI**



SKALA 1 : 2 000

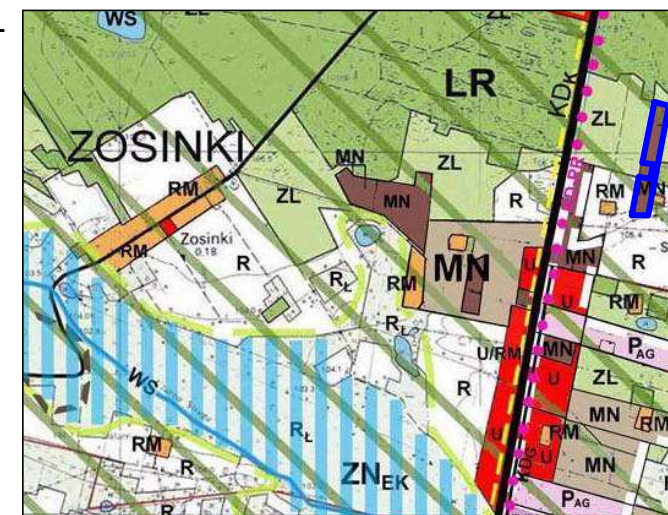
ZMIANA MIEJSCOWEGO PLANU ZAGOSPODAROWANIA PRZESTRZENNEGO GMINY i MIASTA RYCHWAŁ ETAP III SKALA 1:2000



WYRYS ZE STUDIUM UWARUNKOWAŃ I KIERUNKÓW ZAGOSPODAROWANIA
PRZESTRZENNEGO GMINY RYCHWAŁ
SKALA 1 : 20 000



OZNACZENIE GRANIC OBSZARU
OBJĘTEGO ZMIANĄ PLANU
MIEJSCOWEGO



OZNACZENIA

--- GRANICA OBSZARU OBJĘTEGO PLANEM

— LINIE ROZGRANICZAJĄCE TERENY O RÓŻNYM PRZEZNACZENIU I RÓŻNYCH ZASADACH ZAGOSPODAROWANIA

∨ NIEPRZEKRACZALNE LINIE ZBUDOWY

MN/U TERENY ZABUDOWY MIESZKANIOWEJ JEDNORODZINNEJ
Z DOPUSZCZENIEM ZABUDOWY USŁUGOWEJ

KDW TERENY DRÓG WEWNĘTRZNYCH

OZNACZENIA WSKAZUJĄCE STAN PRAWNY WYNIKAJĄCY Z INNYCH PRZEPISÓW PRAWA,
ELEMENTY INFORMACYJNE:

||| 0,4 kV ||| PAS TECHNOLOGICZNY WZDŁUŻ LINII ELEKTROENERGETYCZNEJ ŚREDNIEGO NAPIĘCIA

--- PROPONOWANE LINIE PODZIAŁU NA DZIAŁKI

ZMIANA MIEJSCOWEGO PLANU ZAGOSPODAROWANIA PRZESTRZENNEGO GMINY i MIASTA RYCHWAŁ ETAP III
DLA OBSZARU W MIEJSCOWOŚCI ZOSINKI

RYSUNEK MIEJSCOWEGO PLANU ZAGOSPODAROWANIA PRZESTRZENNEGO

Opracował zespół projektowy:

Główny projektant: mgr inż. arch. Aleksandra Wojciechowska

Projektant: mgr inż. arch. Katarzyna Wojciechowska-Rokicka

ZAŁĄCZNIK NR 7 DO UCHWAŁY RADY MIEJSKIEJ w RYCHWALE NR IX/71/11
Z DNIA 21 CZERWCA 2011 r.

SKALA
1:2000