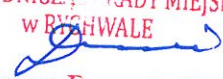


**ZAŁĄCZNIK GRAFICZNY NR 1
DO UCHWAŁY NR LV / 408 / 23
RADY MIEJSKIEJ W RYCHWALE
Z DNIA 23 CZERWCA 2023 ROKU**

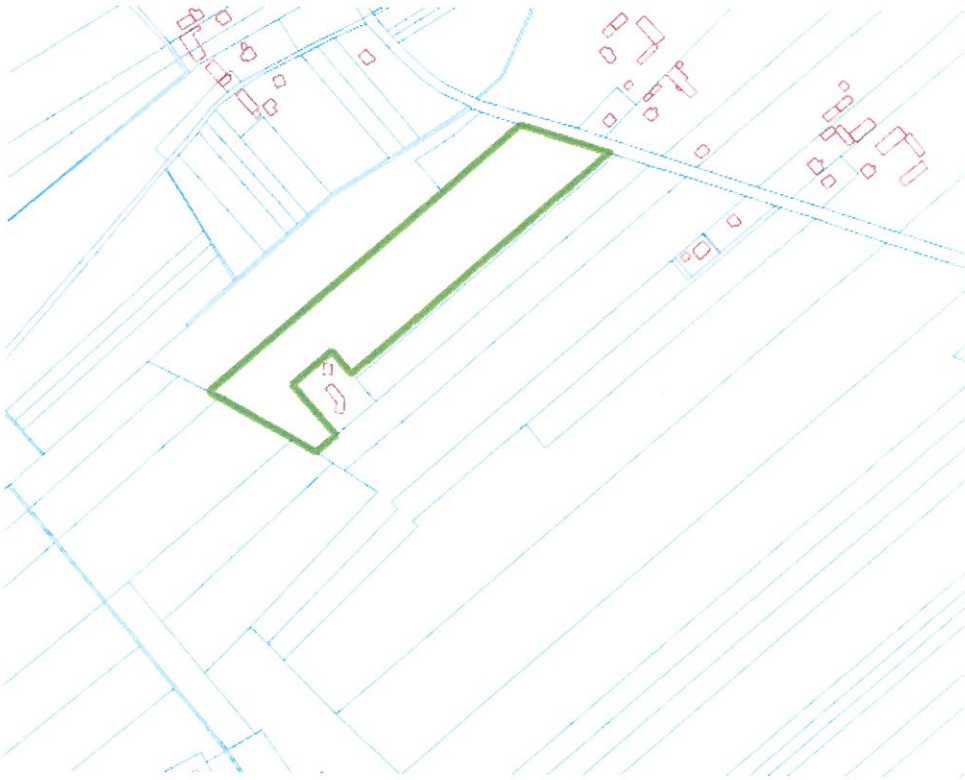


OBRĘB DĄBROSZYN

 **OBSZAR OBJĘTY ZMIANĄ PLANU**


**PRZEWODNICĄCY RADY MIEJSKIEJ
w RYCHWALE**

Roman Drewniacki

**ZAŁĄCZNIK GRAFICZNY NR 2
DO UCHWAŁY NR LV / 408 / 23
RADY MIEJSKIEJ W RYCHWALE
Z DNIA 23 CZERWCA 2023 ROKU**

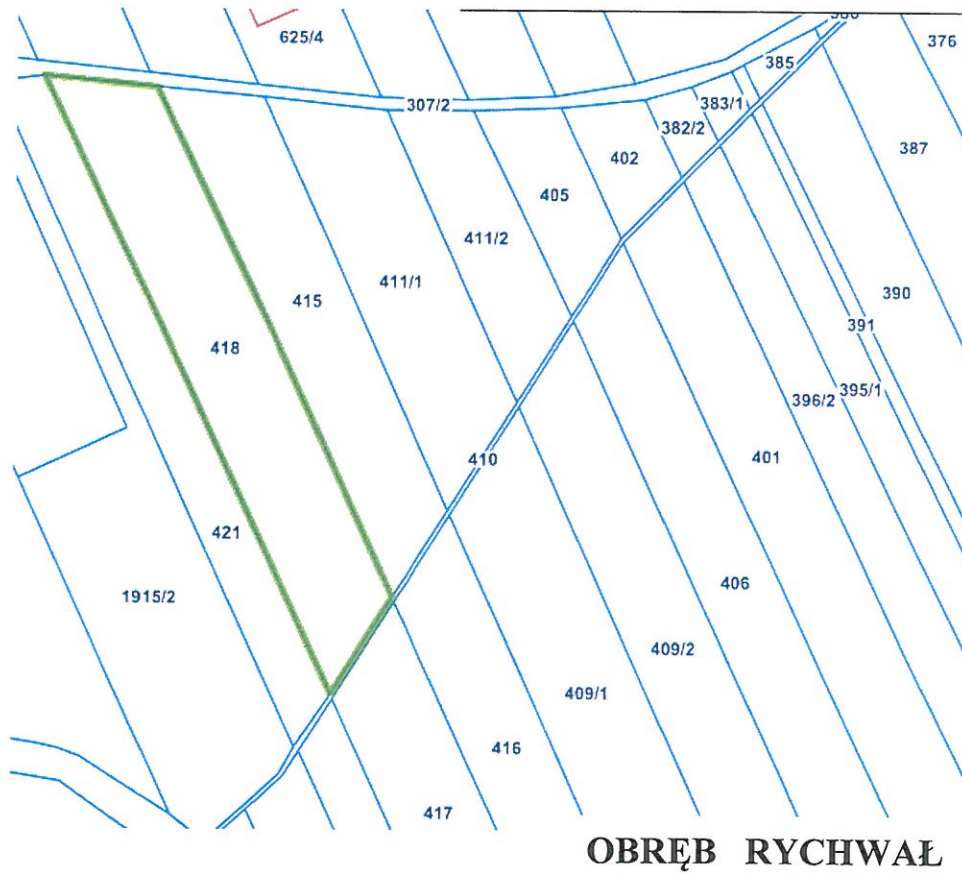


OBRĘB KUCHARY KOŚCIELNE

 **OBSZAR OBJĘTY ZMIANĄ PLANU**

**PRZEWODNICĄCY RADY MIEJSKIEJ
W RYCHWALE**

Roman Drwiniacki

**ZAŁĄCZNIK GRAFICZNY NR 3
DO UCHWAŁY NR LV / 408 / 23
RADY MIEJSKIEJ W RYCHWALE
Z DNIA 23 CZERWCA 2023 ROKU**

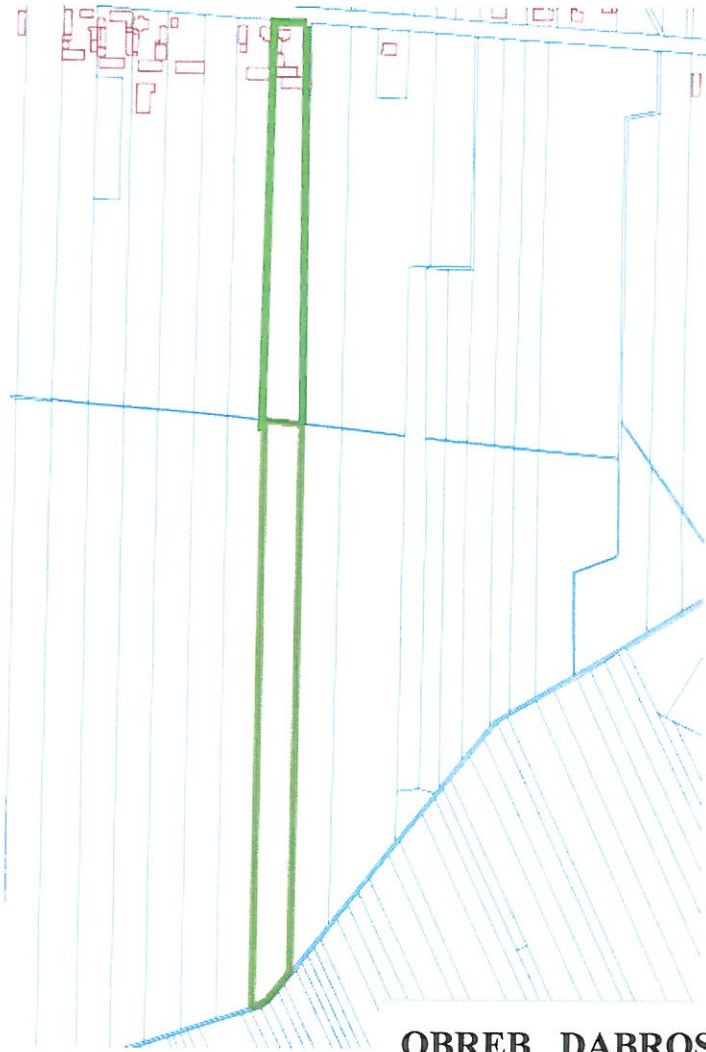


 **OBSZAR OBJĘTY ZMIANĄ PLANU**

**PRZEWODNICZĄCY RADY MIEJSKIEJ
w RYCHWALE**

Roman Drwiniacki

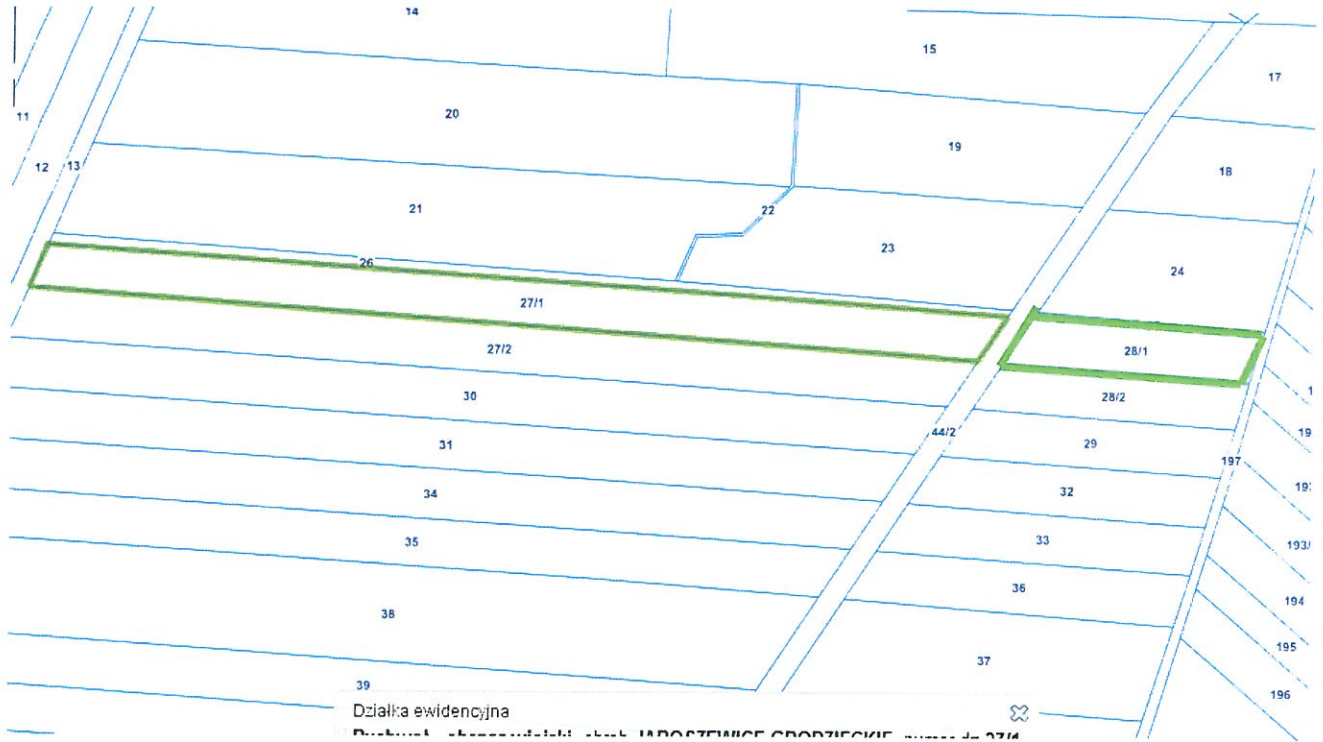
ZAŁĄCZNIK GRAFICZNY NR 4
DO UCHWAŁY NR LV / 408 / 23
RADY MIEJSKIEJ W RYCHWALE
Z DNIA 23 CZERWCA 2023 ROKU



— OBSZAR OBJĘTY ZMIANĄ PLANU

PRZEWODNICĄCY RADY MIEJSKIEJ
w RYCHWALE
Roman Drewniacki
Roman Drewniacki

**ZAŁĄCZNIK GRAFICZNY NR 5
DO UCHWAŁY NR LV / 408 / 23
RADY MIEJSKIEJ W RYCHWALE
Z DNIA 23 CZERWCA 2023 ROKU**

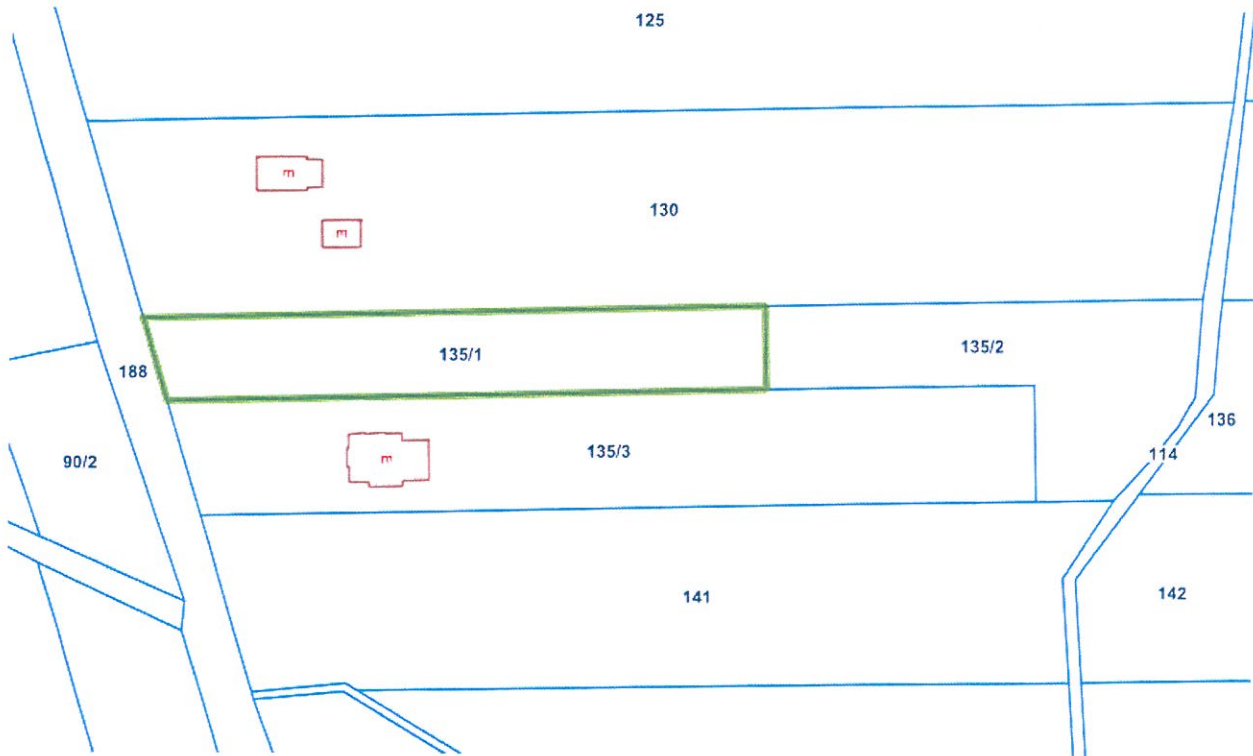


OBRĘB JAROSZEWICE GRODZIECKIE

— OBSZAR OBJĘTY ZMIANĄ PLANU

PRZEWODNICZĄCY RADY MIEJSKIEJ
W RYCHWALE
Roman Drzewniacki
Roman Drzewniacki

**ZAŁĄCZNIK GRAFICZNY NR 6
DO UCHWAŁY NR LV / 408 / 23
RADY MIEJSKIEJ W RYCHWALE
Z DNIA 23 CZERWCA 2023 ROKU**



OBRĘB GROCHOWY

 **OBSZAR OBJĘTY ZMIANĄ PLANU**

PRZEWODNICZĄCY RADY MIEJSKIEJ
w RYCHWALE


Roman Drwiniacki

**ZAŁĄCZNIK GRAFICZNY NR 7
DO UCHWAŁY NR LV / 408 / 23
RADY MIEJSKIEJ W RYCHWALE
Z DNIA 23 CZERWCA 2023 ROKU**

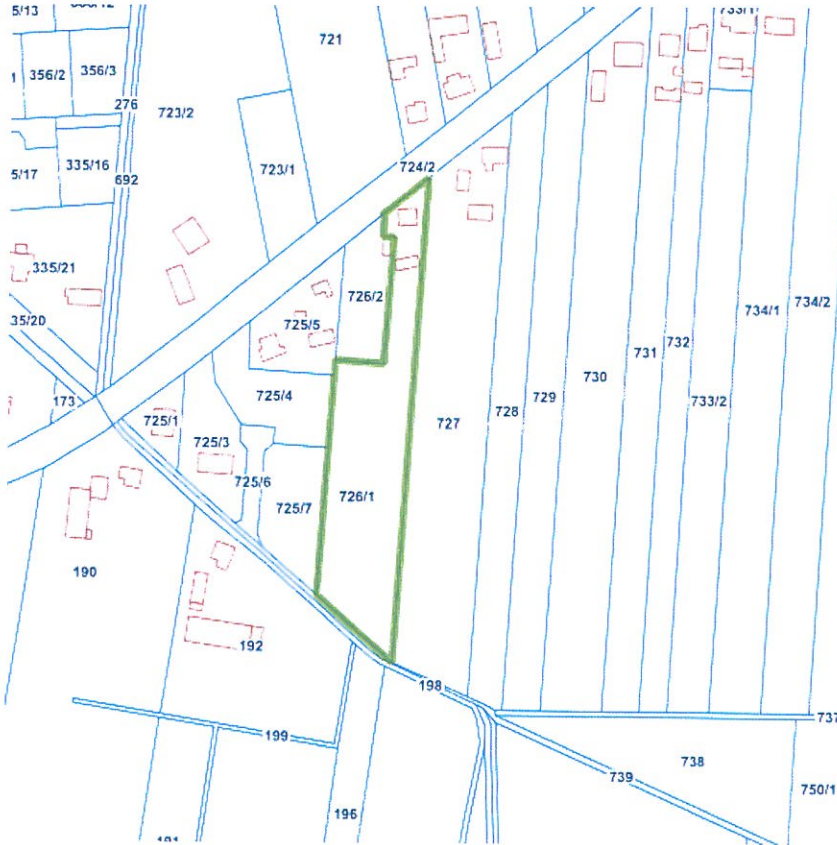


OBRĘB ZŁOTKOWY

 **OBSZAR OBJĘTY ZMIANĄ PLANU**


PRZEWODNICZĄCY RADY MIEJSKIEJ
w RYCHWALE

Roman Dzwiniacki

**ZAŁĄCZNIK GRAFICZNY NR 8
DO UCHWAŁY NR LV / 408 / 23
RADY MIEJSKIEJ W RYCHWALE
Z DNIA 23 CZERWCA 2023 ROKU**



OBRĘB RYCHWAŁ

 **OBSZAR OBJĘTY ZMIANĄ PLANU**

PRZEWODNICZĄCY RADY MIEJSKIEJ
w RYCHWALE

Roman Drwiniacki

**ZAŁĄCZNIK GRAFICZNY NR 9
DO UCHWAŁY NR LV / 408 / 23
RADY MIEJSKIEJ W RYCHWALE
Z DNIA 23 CZERWCA 2023 ROKU**



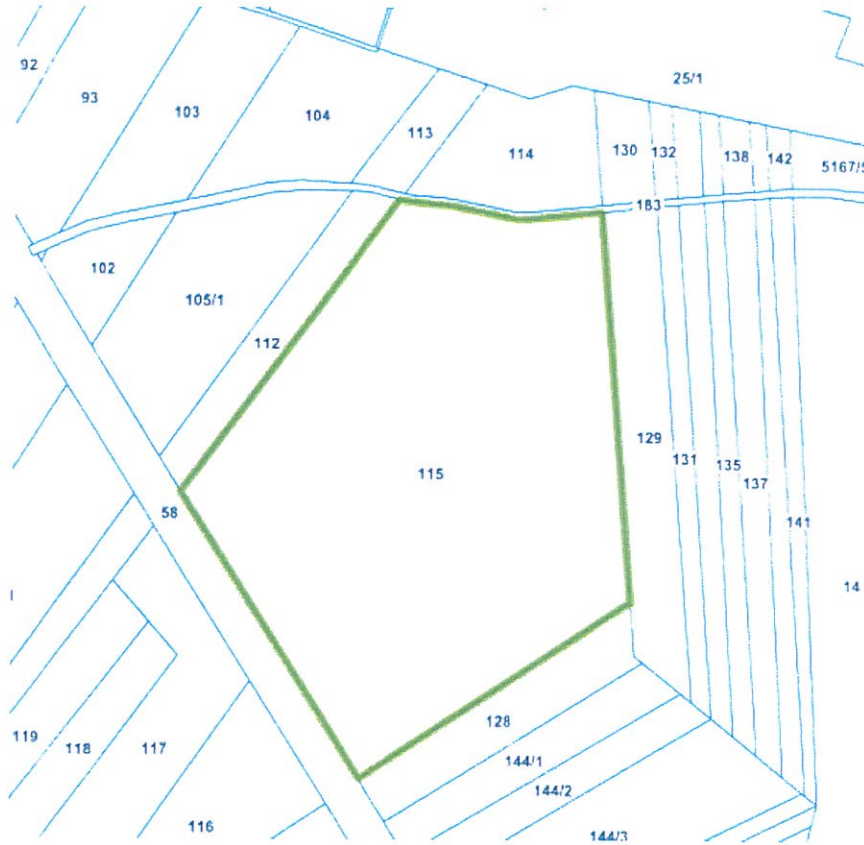
OBRĘB DĄBROSZYN

 **OBSZAR OBJĘTY ZMIANĄ PLANU**

PRZEWODNICZĄCY RADY MIEJSKIEJ
w RYCHWALE

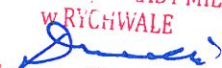
Roman Drewniacki

**ZAŁĄCZNIK GRAFICZNY NR 10
DO UCHWAŁY NR LV / 408 / 23
RADY MIEJSKIEJ W RYCHWALE
Z DNIA 23 CZERWCA 2023 ROKU**

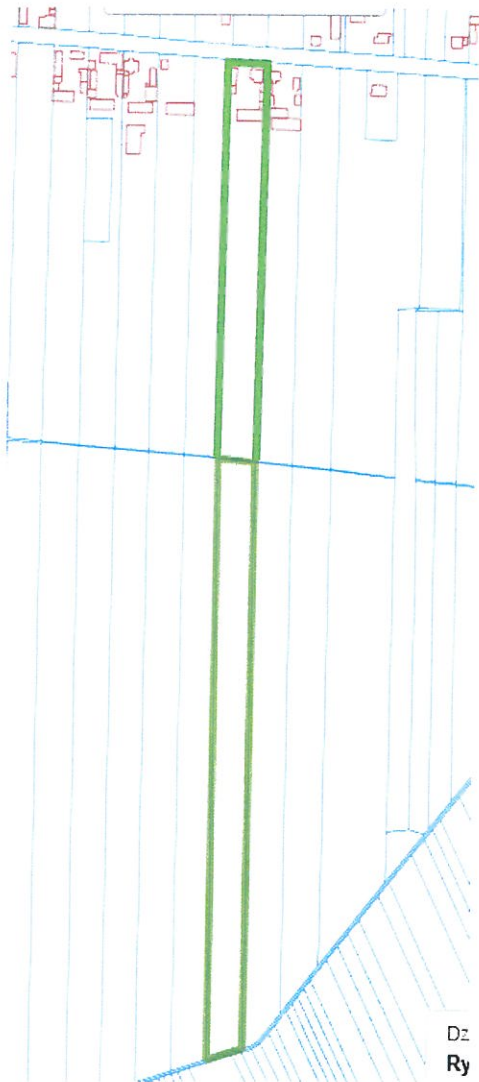


OBRĘB BIAŁA PANIENSKA

 **OBSZAR OBJĘTY ZMIANĄ PLANU**


**PRZEWODNICĄCY RADY MIEJSKIEJ
w RYCHWALE**

Roman Drewniacki

**ZAŁĄCZNIK GRAFICZNY NR 11
DO UCHWAŁY NR LV / 408 / 23
RADY MIEJSKIEJ W RYCHWALE
Z DNIA 23 CZERWCA 2023 ROKU**

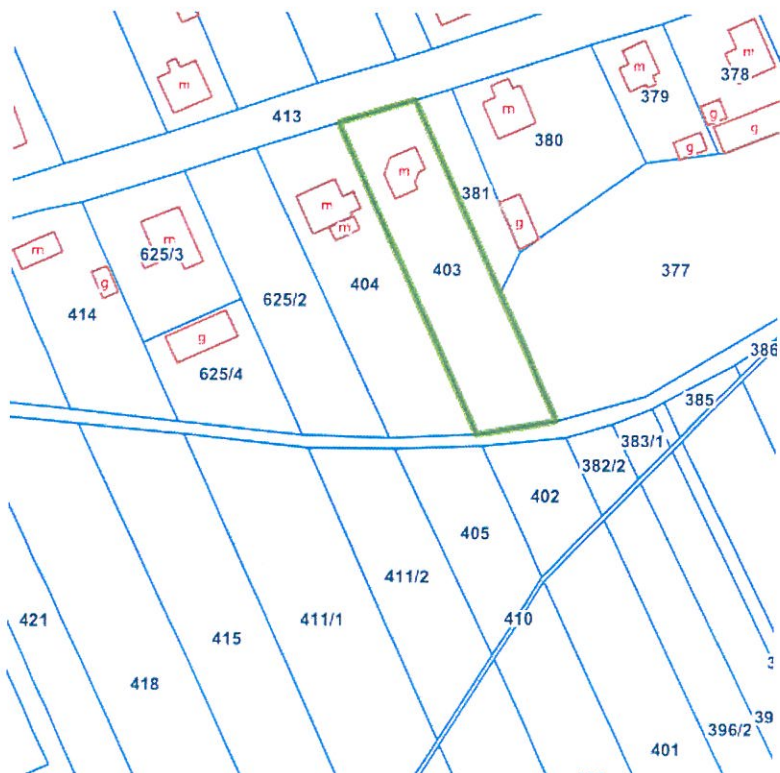


OBREB DĄBROSZYN

 **OBSZAR OBJĘTY ZMIANĄ PLANU**

PRZEWODNICZĄCY RADY MIEJSKIEJ
w RYCHWALE

Roman Dzwoniacki

**ZAŁĄCZNIK GRAFICZNY NR 12
DO UCHWAŁY NR LV / 408 / 23
RADY MIEJSKIEJ W RYCHWALE
Z DNIA 23 CZERWCA 2023 ROKU**



OBRĘB RYCHWAŁ

 **OBSZAR OBJĘTY ZMIANĄ PLANU**

PRZEWODNICZĄCY RADY MIEJSKIEJ
w RYCHWALE

Roman Drewniacki

**ZAŁĄCZNIK GRAFICZNY NR 13
DO UCHWAŁY NR LV / 408 / 23
RADY MIEJSKIEJ W RYCHWALE
Z DNIA 23 CZERWCA 2023 ROKU**



OBRĘB RYCHWAŁ

 **OBSZAR OBJĘTY ZMIANĄ PLANU**

PRZEWODNICZĄCY RADY MIEJSKIEJ
w RYCHWALE

Roman Drwontacki

**ZAŁĄCZNIK GRAFICZNY NR 14
DO UCHWAŁY NR LV / 408 / 23
RADY MIEJSKIEJ W RYCHWALE
Z DNIA 23 CZERWCA 2023 ROKU**



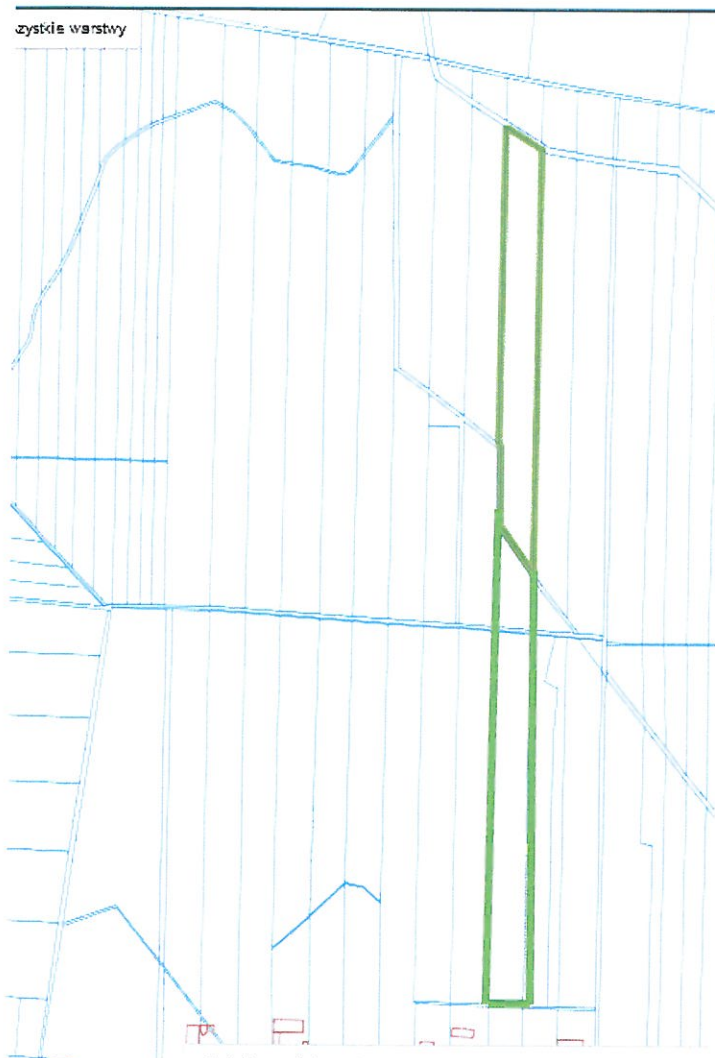
OBRĘB JAROSZEWICE RYCHWAŃSKIE

 **OBSZAR OBJĘTY ZMIANĄ PLANU**

PRZEWODNICZĄCY RADY MIEJSKIEJ
w RYCHWALE

Roman Drwiniacki

**ZAŁĄCZNIK GRAFICZNY NR 15
DO UCHWAŁY NR LV / 408 / 23
RADY MIEJSKIEJ W RYCHWALE
Z DNIA 23 CZERWCA 2023 ROKU**



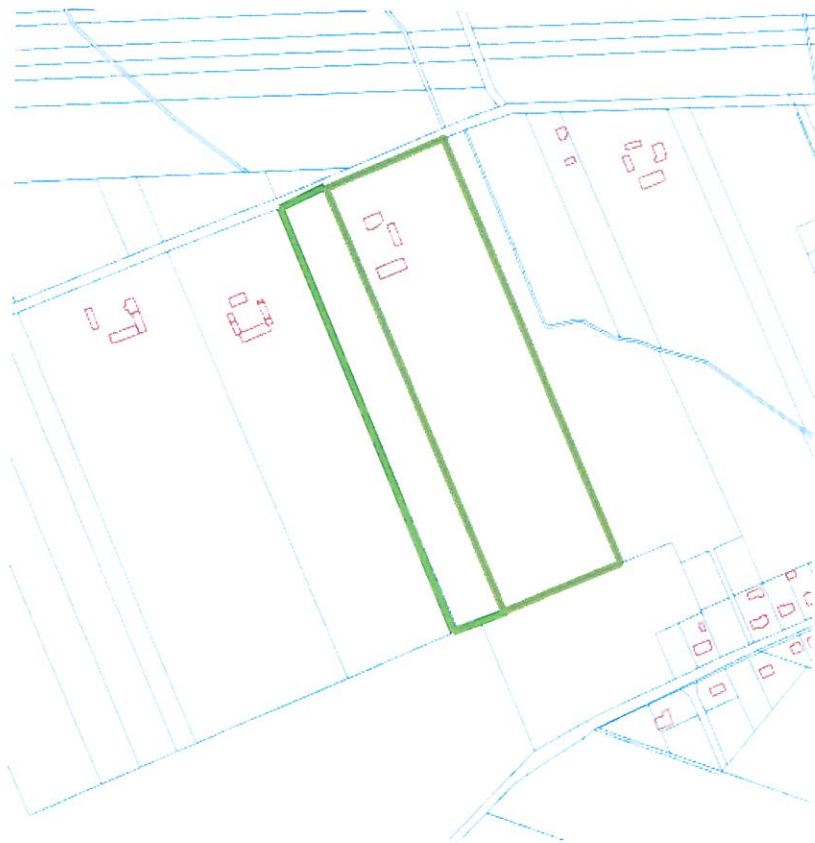
 OBSZAR OBJĘTY ZMIANĄ PLANU

OBREB DĄBROSZYN

PRZEWODNICZĄCY RADY MIEJSKIEJ
W RYCHWALE

Roman Drwiniacki

**ZAŁĄCZNIK GRAFICZNY NR 16
DO UCHWAŁY NR LV / 408 / 23
RADY MIEJSKIEJ W RYCHWALE
Z DNIA 23 CZERWCA 2023 ROKU**



OBRĘB ZOSINKI

 **OBSZAR OBJĘTY ZMIANĄ PLANU**

PRZEWODNICĄ RADY MIEJSKIEJ
w RYCHWALE

Roman Dzwiniacki

**ZAŁĄCZNIK GRAFICZNY NR 17
DO UCHWAŁY NR LV / 408 / 23
RADY MIEJSKIEJ W RYCHWALE
Z DNIA 23 CZERWCA 2023 ROKU**



OBREB BIAŁA PANIENSKA

 **OBSZAR OBJĘTY ZMIANĄ PLANU**

PRZEWODNICZĄCY RADY MIEJSKIEJ
W RYCHWALE
Janusz
Roman Dzwoniacki

**ZAŁĄCZNIK GRAFICZNY NR 18
DO UCHWAŁY NR LV / 408 / 23
RADY MIEJSKIEJ W RYCHWALE
Z DNIA 23 CZERWCA 2023 ROKU**



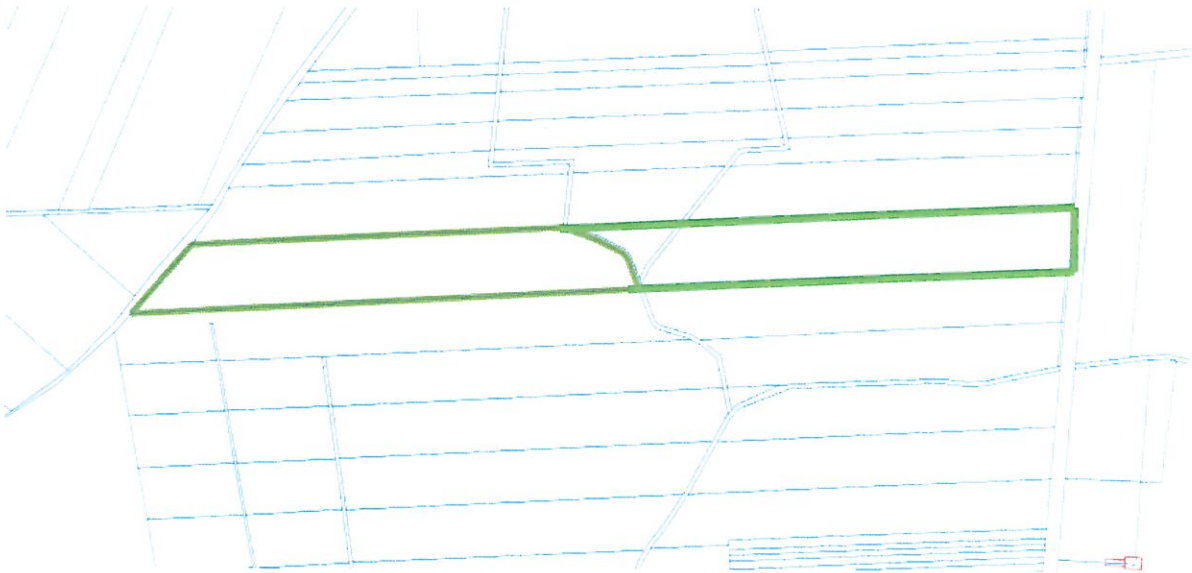
OBRĘB DĄBROSZYN

 **OBSZAR OBJĘTY ZMIANĄ PLANU**

PRZEWODNICĄCY RADY MIEJSKIEJ
w RYCHWALE


Roman Drewniacki

**ZAŁĄCZNIK GRAFICZNY NR 19
DO UCHWAŁY NR LV / 408 / 23
RADY MIEJSKIEJ W RYCHWALE
Z DNIA 23 CZERWCA 2023 ROKU**

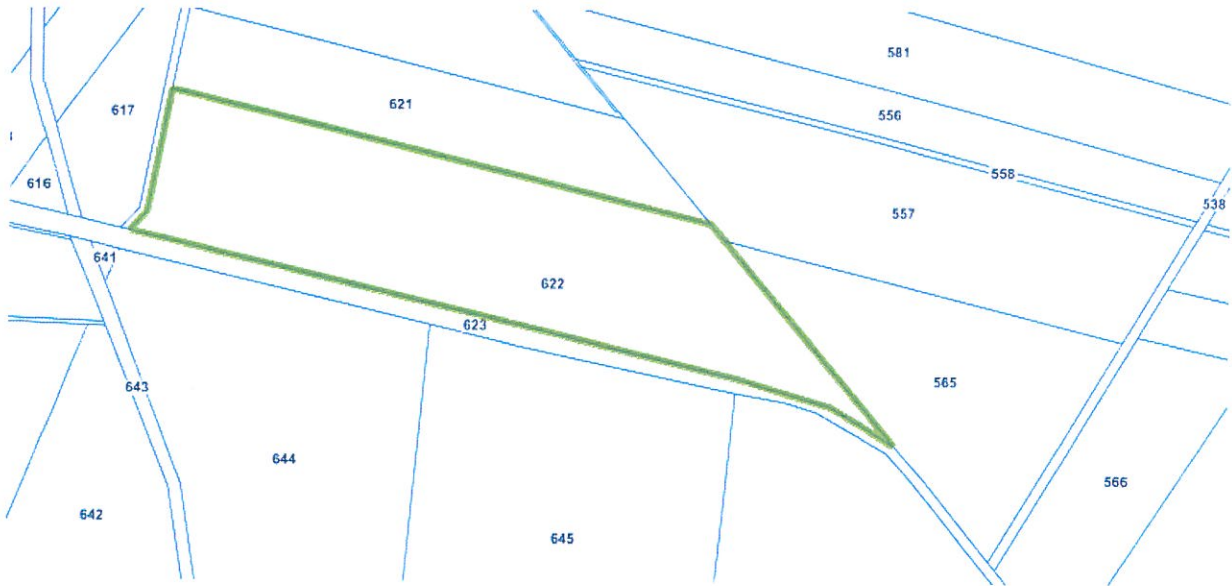


OBRĘB SIĄSZYCE

 **OBSZAR OBJĘTY ZMIANĄ PLANU**

PRZEWODNICZA RADY MIEJSKIEJ
w RYCHWALE

Roman Drewniak

**ZAŁĄCZNIK GRAFICZNY NR 20
DO UCHWAŁY NR LV / 408 / 23
RADY MIEJSKIEJ W RYCHWALE
Z DNIA 23 CZERWCA 2023 ROKU**



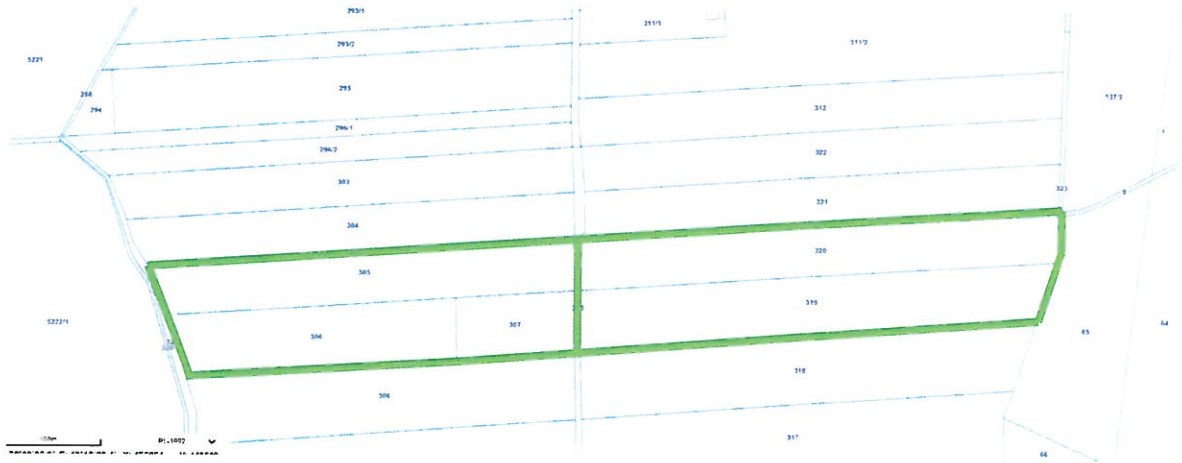
OBRĘB CZYŻEW

 **OBSZAR OBJĘTY ZMIANĄ PLANU**

PRZEWODNICĄCY RADY MIEJSKIEJ
w RYCHWALE

Roman Drewniacki

**ZAŁĄCZNIK GRAFICZNY NR 21
DO UCHWAŁY NR LV / 408 / 23
RADY MIEJSKIEJ W RYCHWALE
Z DNIA 23 CZERWCA 2023 ROKU**



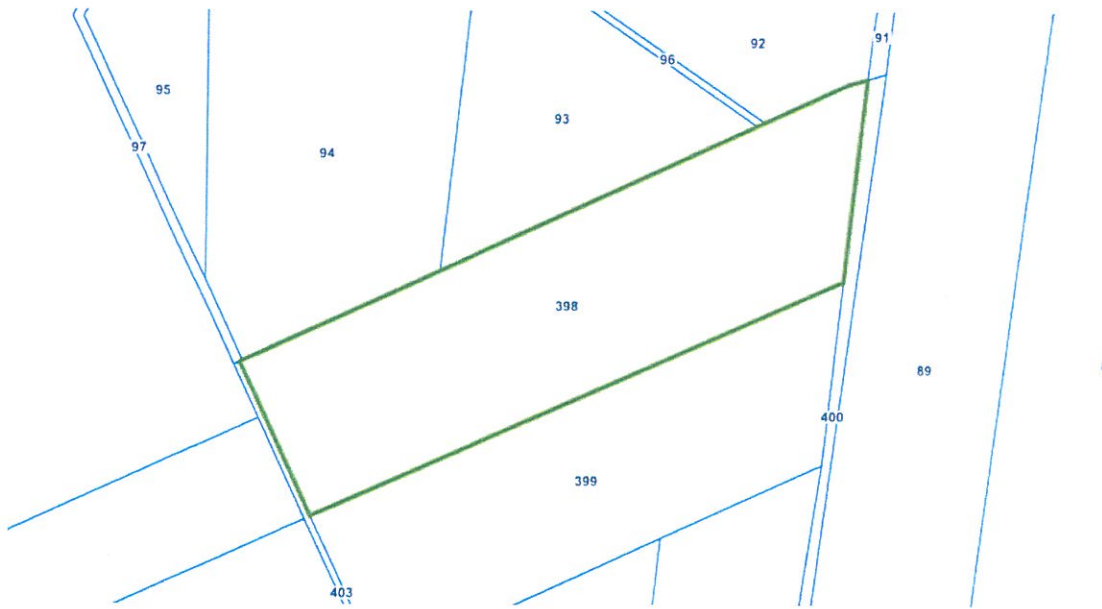
OBRĘB ŚWIĘCIA

 **OBSZAR OBJĘTY ZMIANĄ PLANU**

PRZEWODNICĄCY RADY MIEJSKIEJ
W RYCHWALE

Roman Drwiniacki

**ZAŁĄCZNIK GRAFICZNY NR 22
DO UCHWAŁY NR LV / 408 / 23
RADY MIEJSKIEJ W RYCHWALE
Z DNIA 23 CZERWCA 2023 ROKU**



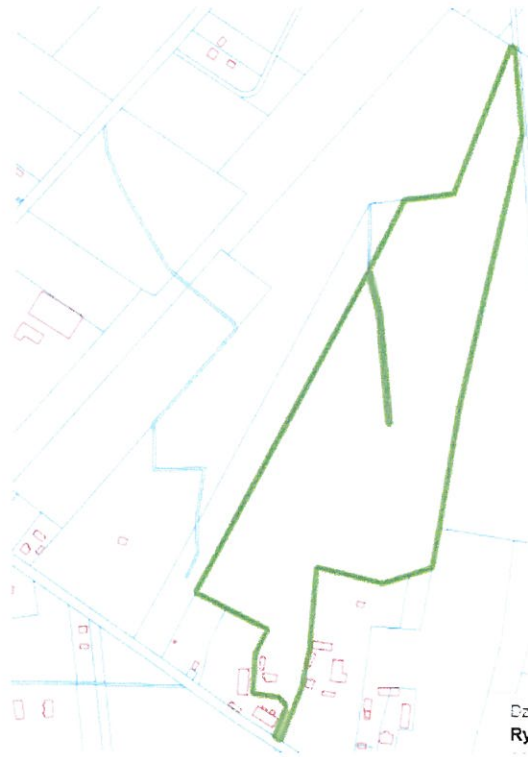
OBRĘB KUCHARY BOROWE

 **OBSZAR OBJĘTY ZMIANĄ PLANU**

PRZEWODNICZĄCY RADY MIEJSKIEJ
w RYCHWALE


Roman Drewniacki

**ZAŁĄCZNIK GRAFICZNY NR 23
DO UCHWAŁY NR LV / 408 / 23
RADY MIEJSKIEJ W RYCHWALE
Z DNIA 23 CZERWCA 2023 ROKU**



 OBSZAR OBJĘTY ZMIANĄ PLANU

OBRĘB MODLIBOGOWICE

PRZEWODNICZĄCY RADY MIEJSKIEJ
w RYCHWALE

Roman Drzewniacki

**ZAŁĄCZNIK GRAFICZNY NR 24
DO UCHWAŁY NR LV / 408 / 23
RADY MIEJSKIEJ W RYCHWALE
Z DNIA 23 CZERWCA 2023 ROKU**



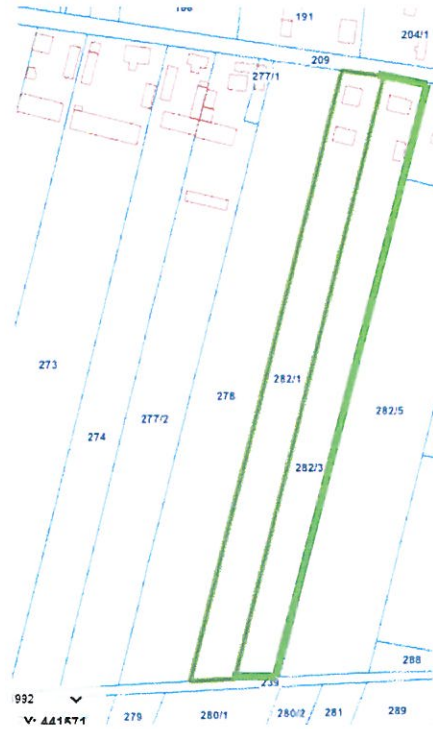
OBRĘB MODLIBOGOWICE

 **OBSZAR OBJĘTY ZMIANĄ PLANU**

PRZEWODNICZĄCY RADY MIEJSKIEJ
w RYCHWALE

Roman Dzwiniacki

**ZAŁĄCZNIK GRAFICZNY NR 25
DO UCHWAŁY NR LV / 408 / 23
RADY MIEJSKIEJ W RYCHWALE
Z DNIA 23 CZERWCA 2023 ROKU**



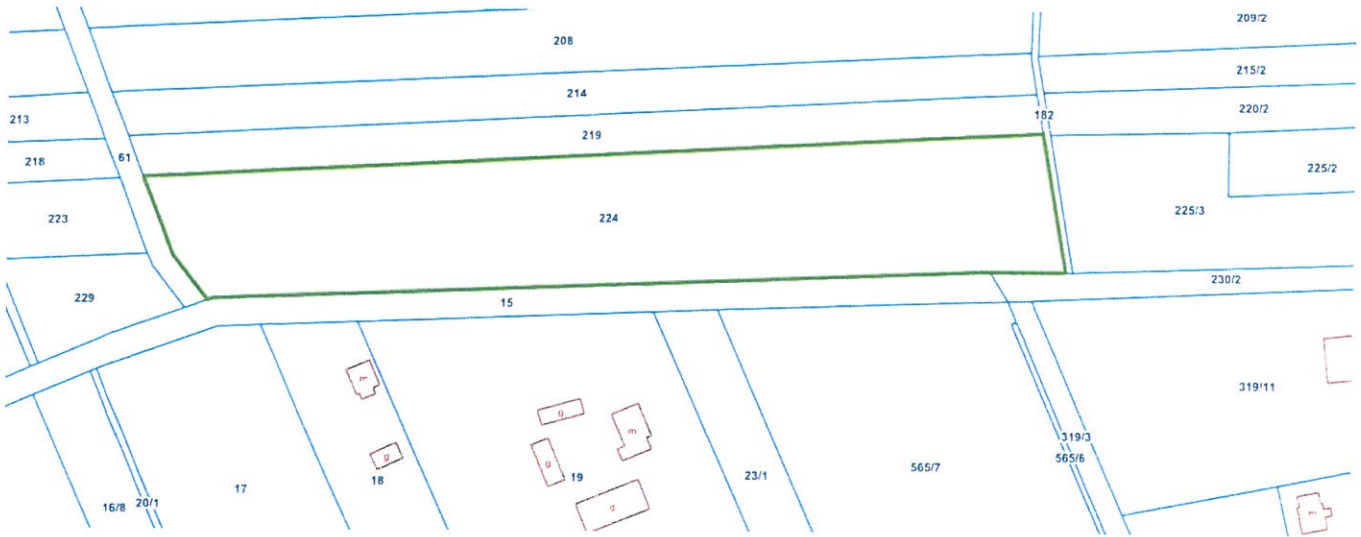
OBRĘB CZYŻEW


 OBSZAR OBJĘTY ZMIANĄ PLANU

PRZEWODNICĄCY RADY MIEJSKIEJ
w RYCHWALE

Roman Drowniacki

**ZAŁĄCZNIK GRAFICZNY NR 26
DO UCHWAŁY NR LV / 408 / 23
RADY MIEJSKIEJ W RYCHWALE
Z DNIA 23 CZERWCA 2023 ROKU**



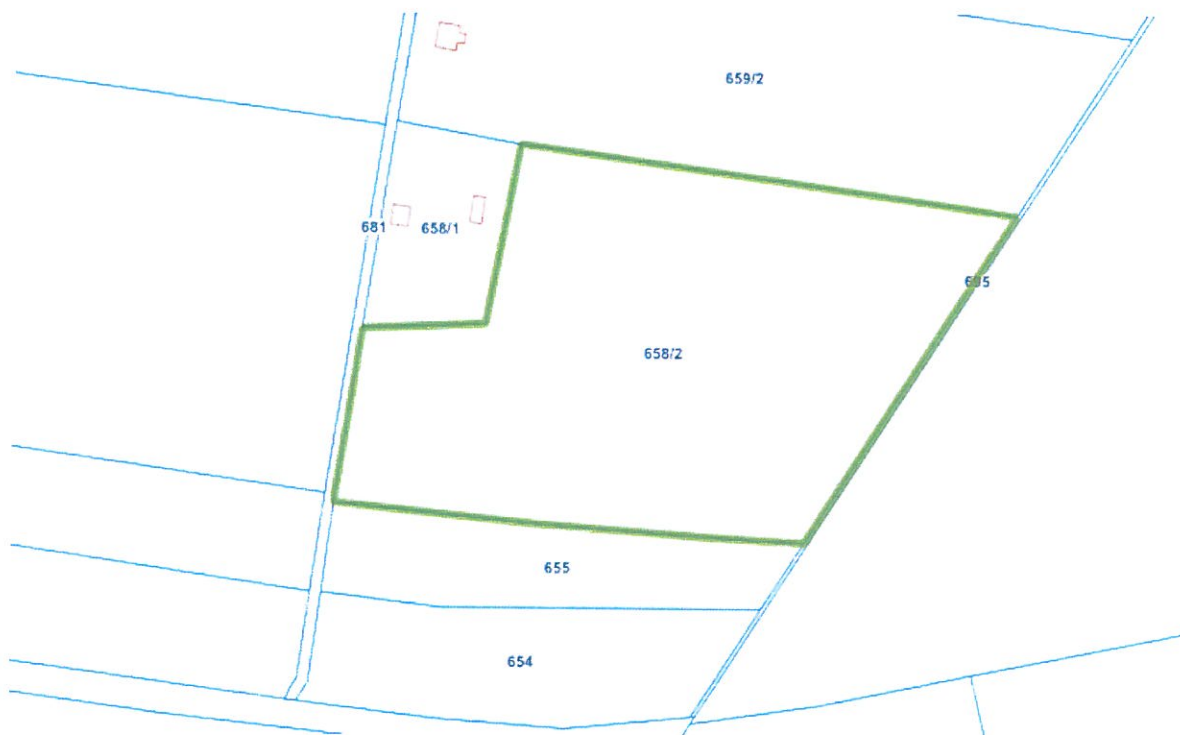
 OBSZAR OBJĘTY ZMIANĄ PLANU

OBRĘB SIĄSZYCE

PRZEWODNICZĄCY RADY MIEJSKIEJ
w RYCHWALE

Roman Drewniacki

**ZAŁĄCZNIK GRAFICZNY NR 27
DO UCHWAŁY NR LV / 408 / 23
RADY MIEJSKIEJ W RYCHWALE
Z DNIA 23 CZERWCA 2023 ROKU**



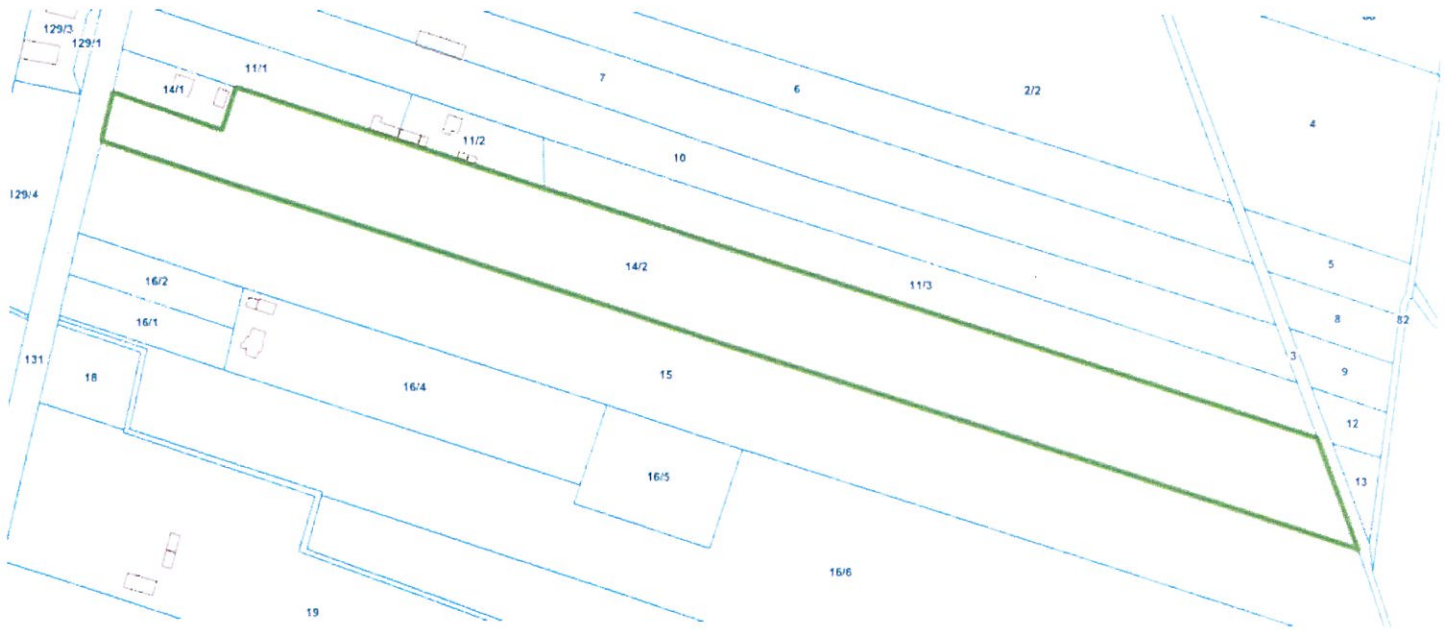
OBRĘB DĄBROSZYN

 OBSZAR OBJĘTY ZMIANĄ PLANU

PRZEWODNICZĄCY RADY MIEJSKIEJ
W RYCHWALE

Roman Drwiniacki

**ZAŁĄCZNIK GRAFICZNY NR 28
DO UCHWAŁY NR LV / 408 / 23
RADY MIEJSKIEJ W RYCHWALE
Z DNIA 23 CZERWCA 2023 ROKU**



OBRĘB RYBIE

 **OBSZAR OBJĘTY ZMIANĄ PLANU**

PRZEWODNICZĄCY RADY MIEJSKIEJ
W RYCHWALE
Drewniak
Roman Drewniak

**ZAŁĄCZNIK GRAFICZNY NR 29
DO UCHWAŁY NR LV / 408 / 23
RADY MIEJSKIEJ W RYCHWALE
Z DNIA 23 CZERWCA 2023 ROKU**



OBRĘB SIĄSZYCE

 **OBSZAR OBJĘTY ZMIANĄ PLANU**

PRZEWODNICZĄCY RADY MIEJSKIEJ
W RYCHWALE

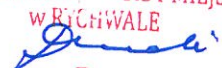
Roman Dzwoniacki

**ZAŁĄCZNIK GRAFICZNY NR 30
DO UCHWAŁY NR LV / 408 / 23
RADY MIEJSKIEJ W RYCHWALE
Z DNIA 23 CZERWCA 2023 ROKU**

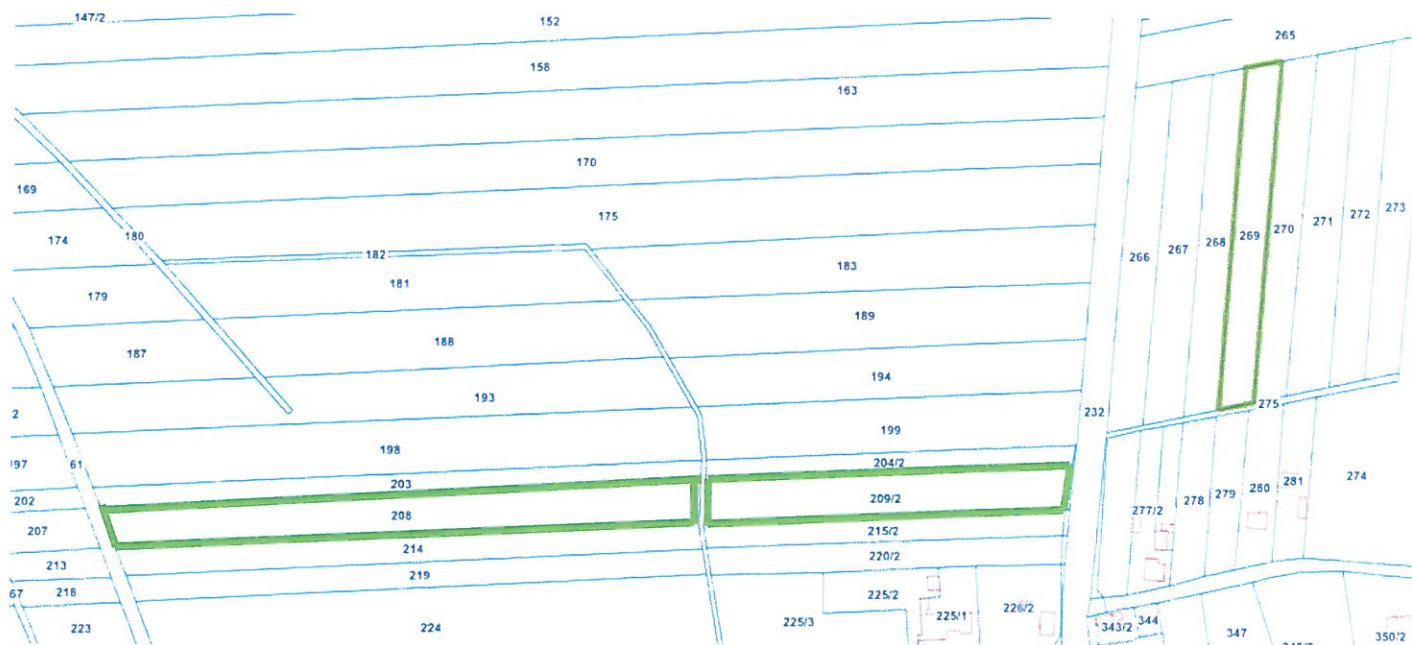


OBRĘB RYCHWAŁ

 OBSZAR OBJĘTY ZMIANĄ PLANU

PRZEWODNICZĄCY RADY MIEJSKIEJ
w RYCHWALE

Roman Drwiniacki

**ZAŁĄCZNIK GRAFICZNY NR 31
DO UCHWAŁY NR LV / 408 / 23
RADY MIEJSKIEJ W RYCHWALE
Z DNIA 23 CZERWCA 2023 ROKU**



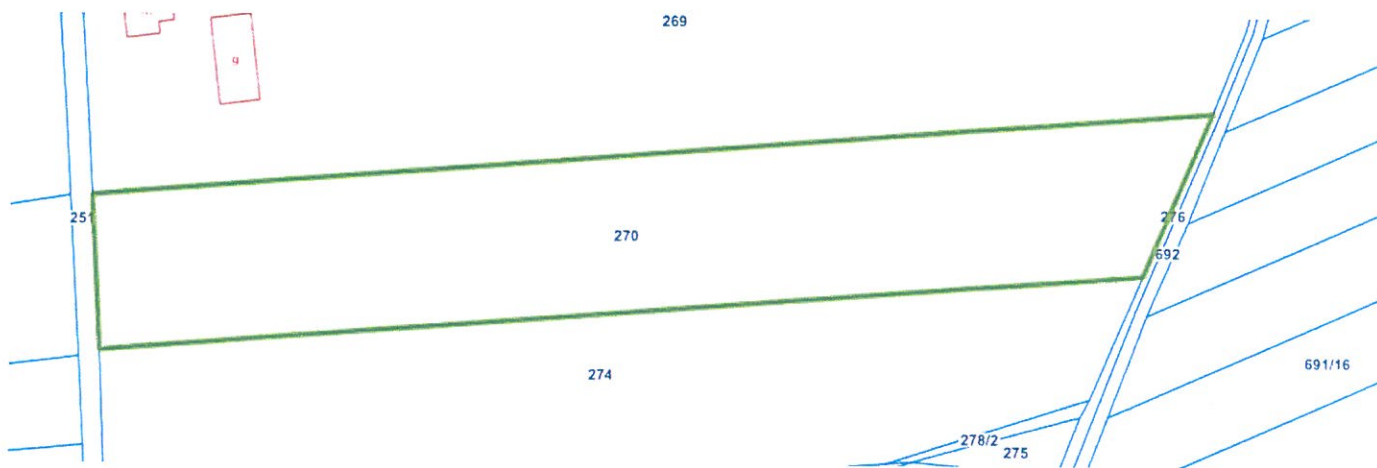
OBRĘB SIĄSZYCE

 **OBSZAR OBJĘTY ZMIANĄ PLANU**

PRZEWODNICZĄCY RADY MIEJSKIEJ
W RYCHWALE

Roman Drewniacki

**ZAŁĄCZNIK GRAFICZNY NR 32
DO UCHWAŁY NR LV / 408 / 23
RADY MIEJSKIEJ W RYCHWALE
Z DNIA 23 CZERWCA 2023 ROKU**



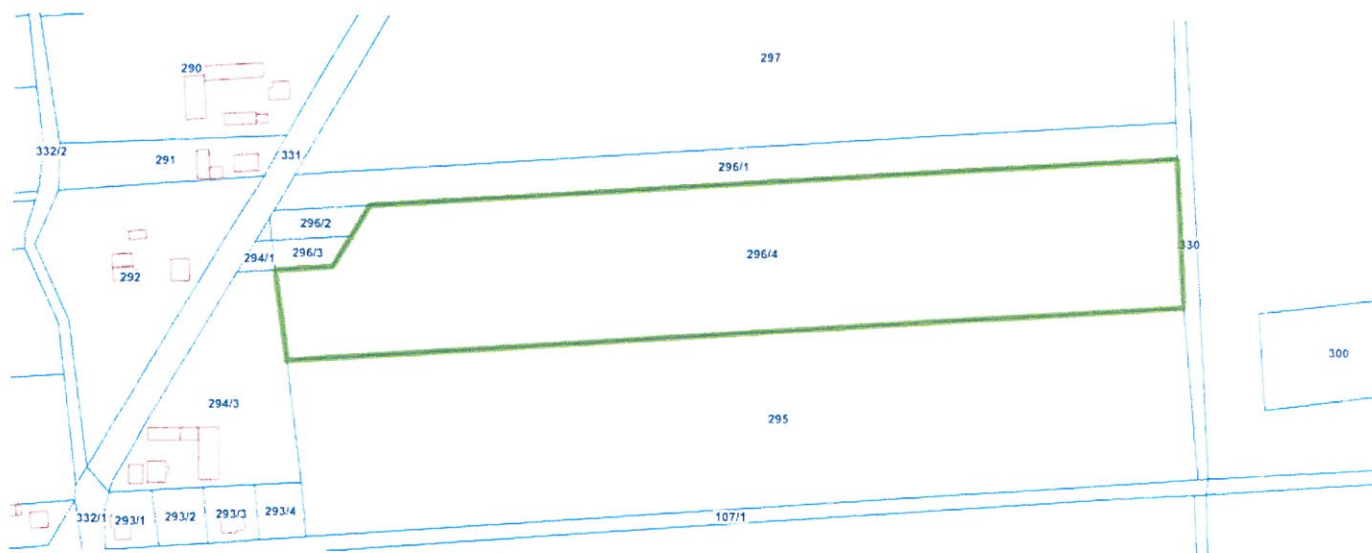
OBRĘB GRABOWA

 OBSZAR OBJĘTY ZMIANĄ PLANU

PRZEWODNICZĄCY RADY MIEJSKIEJ
W RYCHWALE

Roman Drewniacki

**ZAŁĄCZNIK GRAFICZNY NR 33
DO UCHWAŁY NR LV / 408 / 23
RADY MIEJSKIEJ W RYCHWALE
Z DNIA 23 CZERWCA 2023 ROKU**



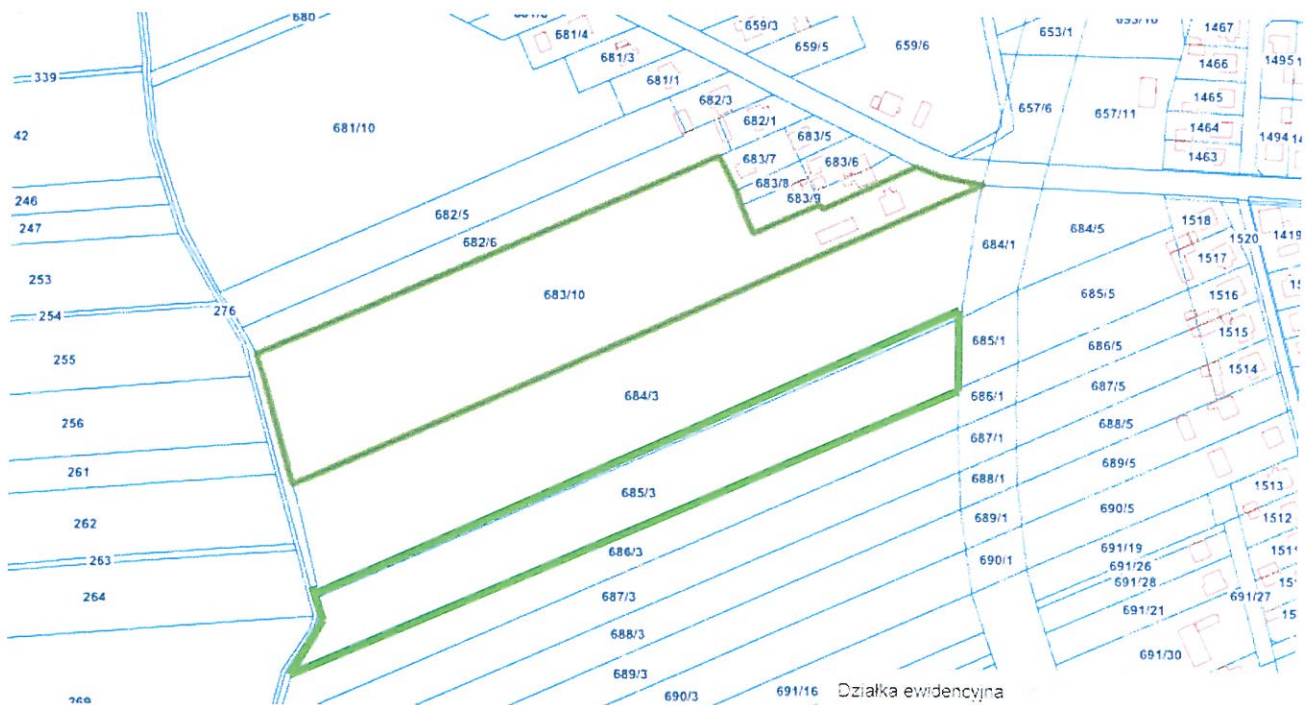
OBRĘB ŚWIĘCIA

 **OBSZAR OBJĘTY ZMIANĄ PLANU**

PRZEWODNICĄCY RADY MIEJSKIEJ
w RYCHWALE

Roman Drwiniacki

**ZAŁĄCZNIK GRAFICZNY NR 34
DO UCHWAŁY NR LV / 408 / 23
RADY MIEJSKIEJ W RYCHWALE
Z DNIA 23 CZERWCA 2023 ROKU**

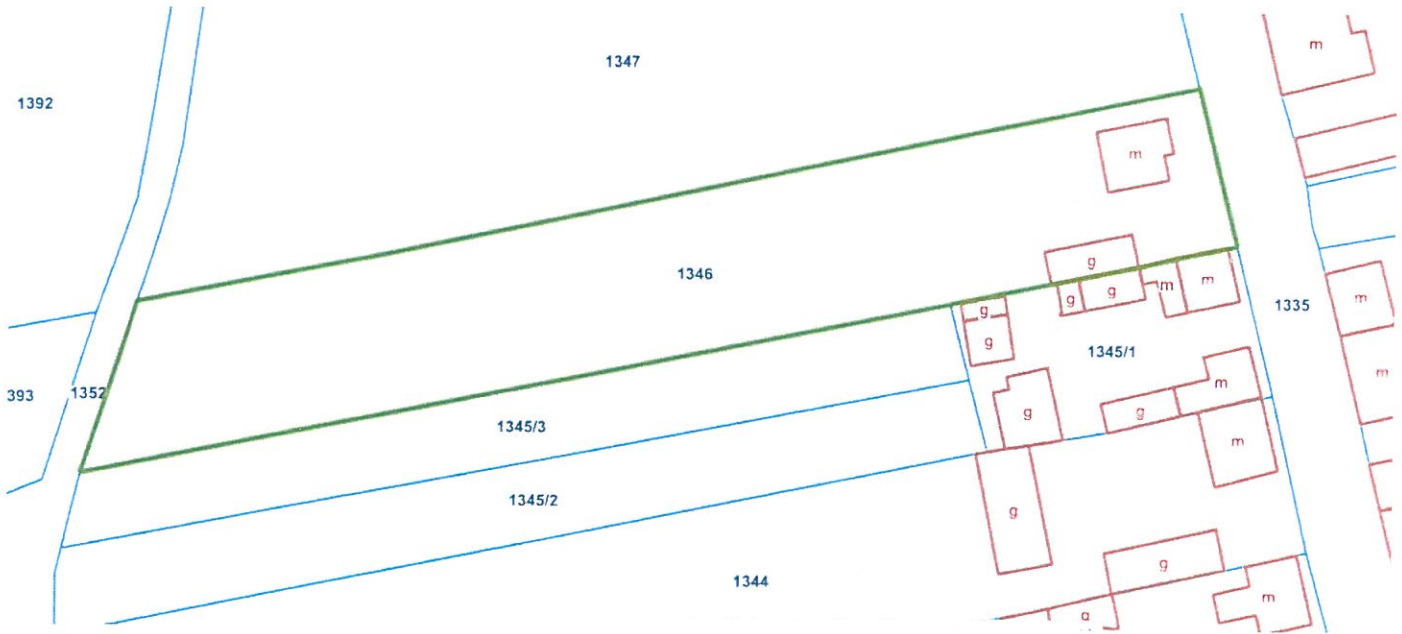


OBREB RYCHWAŁ

— OBSZAR OBJĘTY ZMIANĄ PLANU


PRZEWODNICZĄCY RADY MIEJSKIEJ
w RYCHWALE
Roman Drwiniacki
Roman Drwiniacki

**ZAŁĄCZNIK GRAFICZNY NR 35
DO UCHWAŁY NR LV / 408 / 23
RADY MIEJSKIEJ W RYCHWALE
Z DNIA 23 CZERWCA 2023 ROKU**

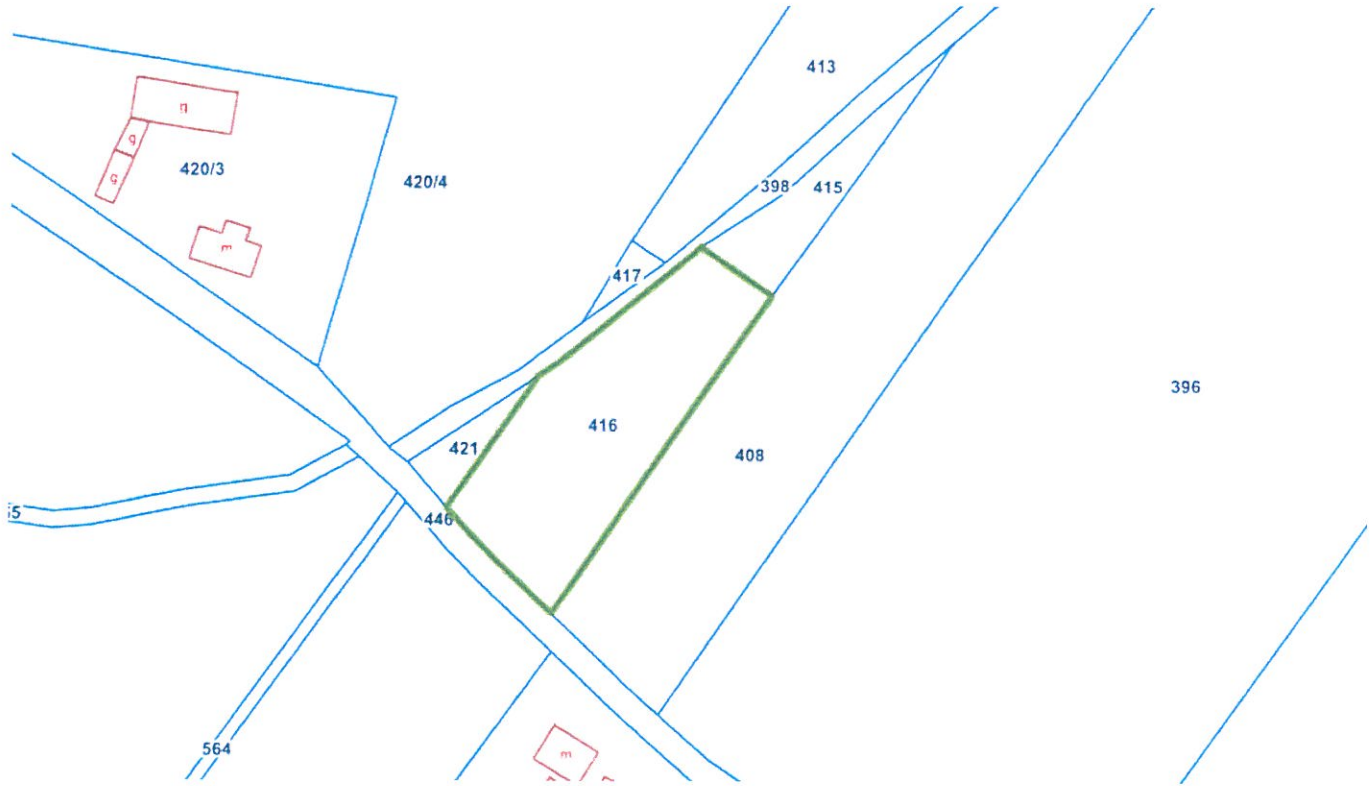


 **OBSZAR OBJĘTY ZMIANĄ PLANU**

OBRĘB RYCHWAŁ


PRZEWODNICZĄCY RADY MIEJSKIEJ
W RYCHWALE

Roman Drwiniacki

**ZAŁĄCZNIK GRAFICZNY NR 36
DO UCHWAŁY NR LV / 408 / 23
RADY MIEJSKIEJ W RYCHWALE
Z DNIA 23 CZERWCA 2023 ROKU**

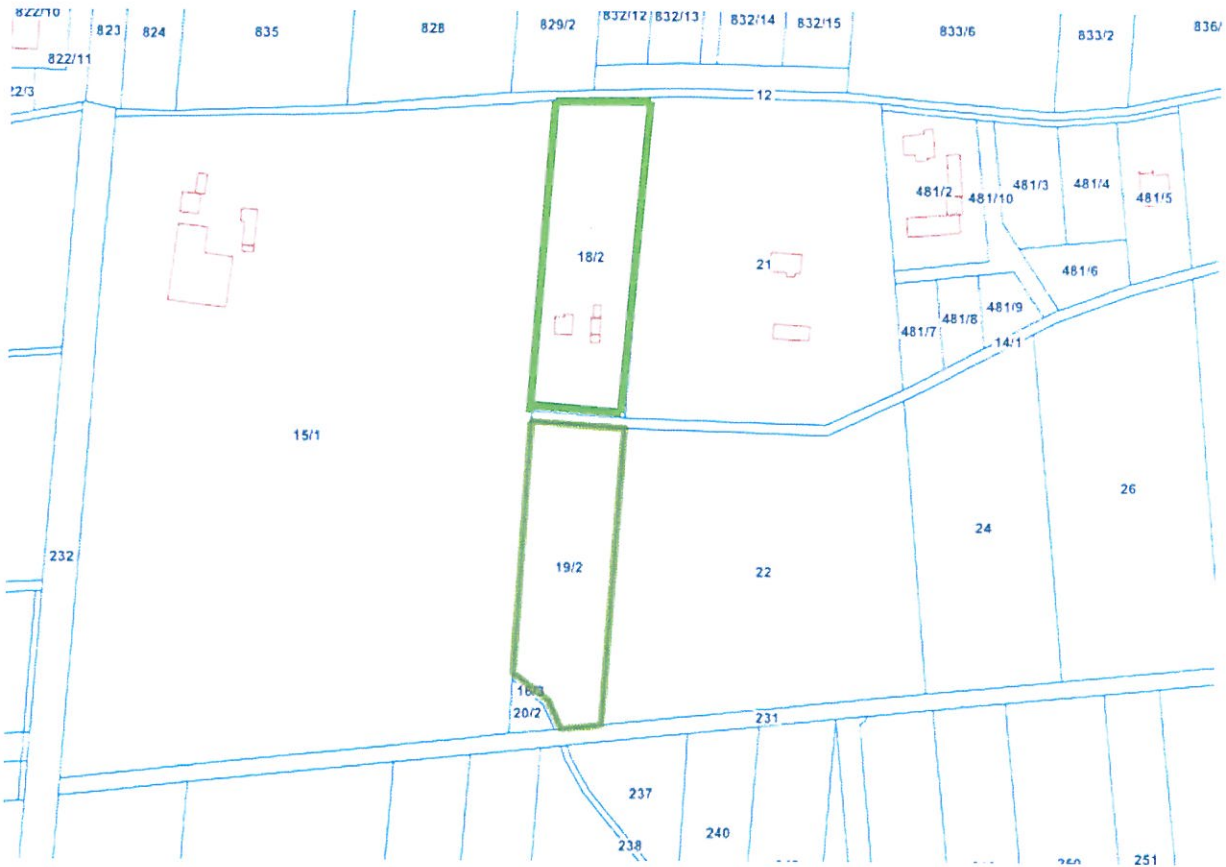


OBRĘB GROCHOWY

 OBSZAR OBJĘTY ZMIANĄ PLANU

PRZEWODNICZĄCY RADY MIEJSKIEJ
w RYCHWALE

Roman Drewniacki

**ZAŁĄCZNIK GRAFICZNY NR 37
DO UCHWAŁY NR LV / 408 / 23
RADY MIEJSKIEJ W RYCHWALE
Z DNIA 23 CZERWCA 2023 ROKU**



OBRĘB SIĄSZYCE

 **OBSZAR OBJĘTY ZMIANĄ PLANU**

PRZEWODNICZĄCY RADY MIEJSKIEJ
W RYCHWALE


Roman Drewniacki

**ZAŁĄCZNIK GRAFICZNY NR 38
DO UCHWAŁY NR LV / 408 / 23
RADY MIEJSKIEJ W RYCHWALE
Z DNIA 23 CZERWCA 2023 ROKU**

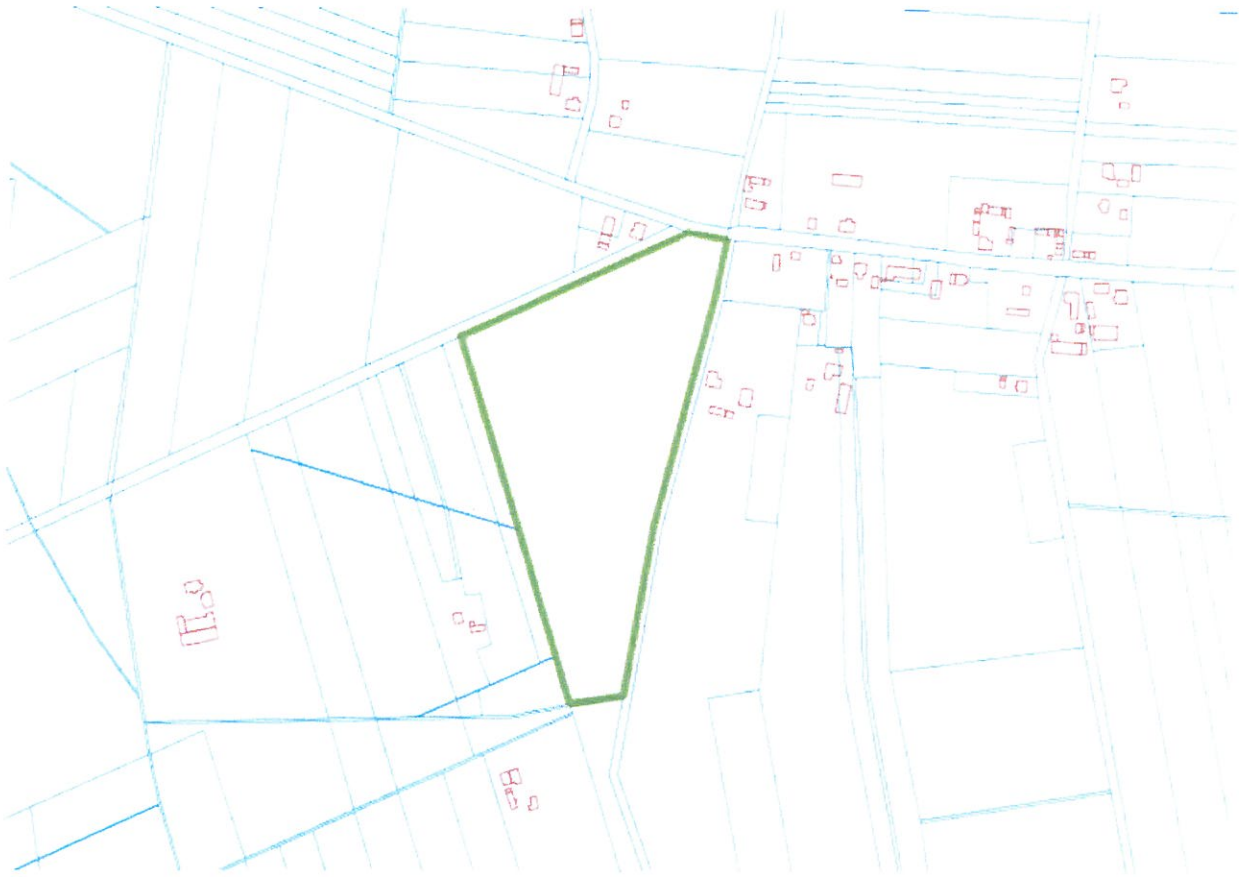


OBRĘB DĄBROSZYN

 **OBSZAR OBJĘTY ZMIANĄ PLANU**

**PRZEWODNICZĄCY RADY MIEJSKIEJ
W RYCHWALE**

Roman Drwiniacki

**ZAŁĄCZNIK GRAFICZNY NR 39
DO UCHWAŁY NR LV / 408 / 23
RADY MIEJSKIEJ W RYCHWALE
Z DNIA 23 CZERWCA 2023 ROKU**



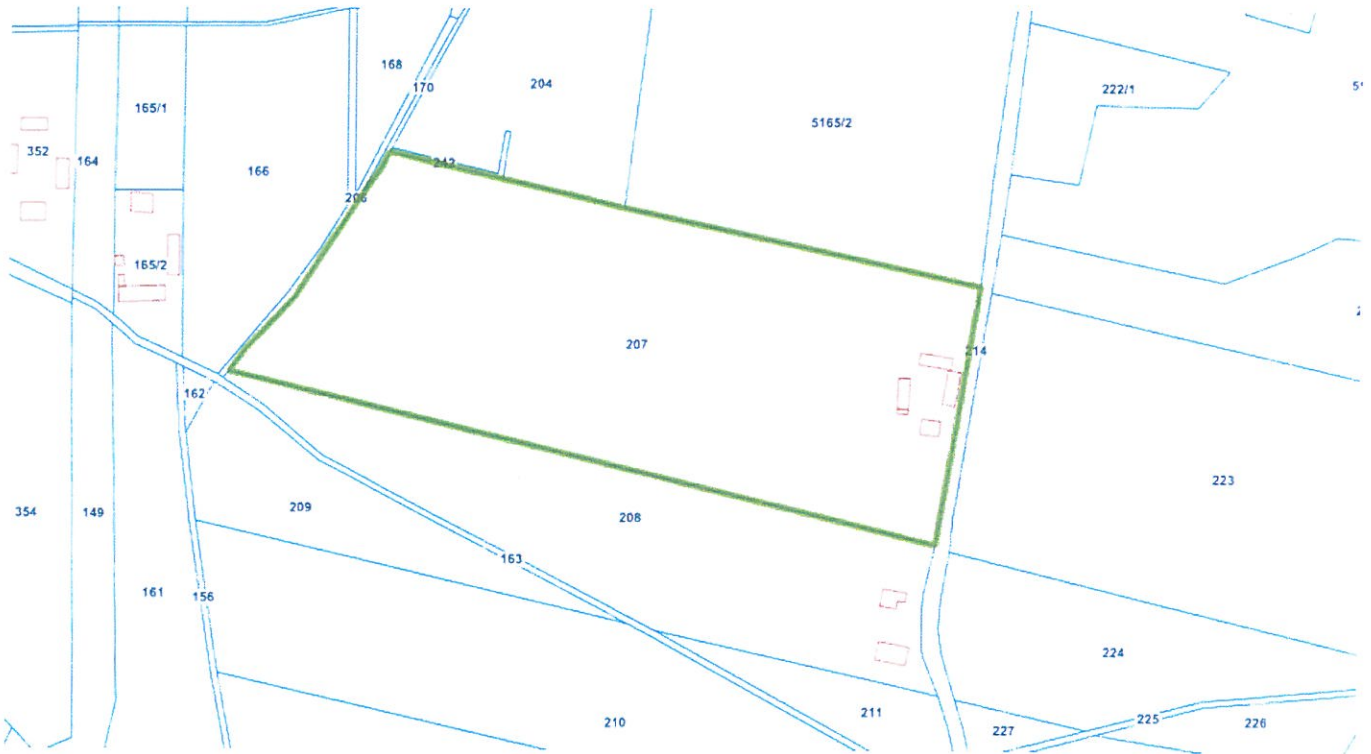
OBRĘB MODLIBOGOWICE

 **OBSZAR OBJĘTY ZMIANĄ PLANU**

PRZEWODNICZĄCY RADY MIEJSKIEJ
w RYCHWALE

Roman Drwiniacki

**ZAŁĄCZNIK GRAFICZNY NR 40
DO UCHWAŁY NR LV / 408 / 23
RADY MIEJSKIEJ W RYCHWALE
Z DNIA 23 CZERWCA 2023 ROKU**



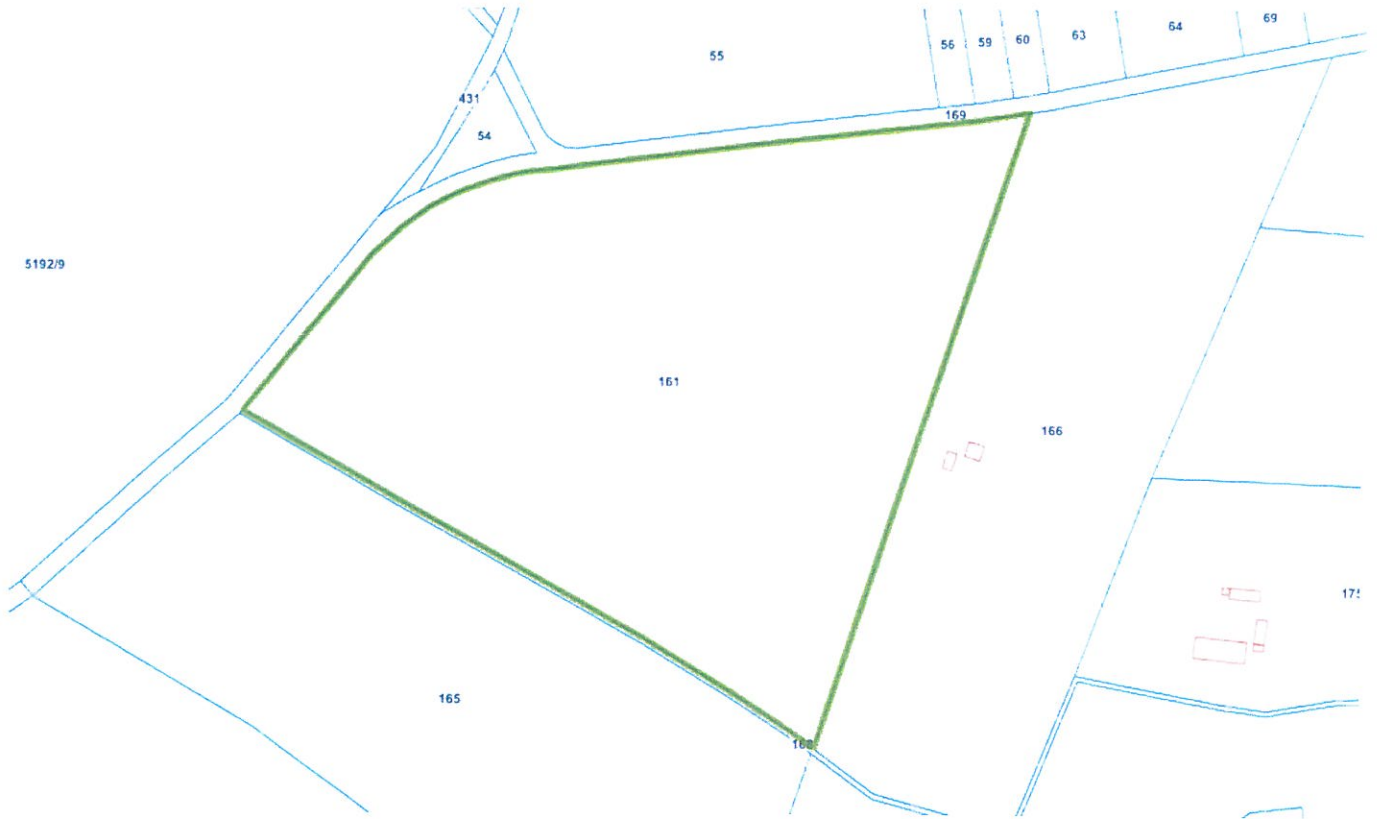
OBRĘB RYBIE

 **OBSZAR OBJĘTY ZMIANĄ PLANU**

PRZEWODNICZĄCY RADY MIEJSKIEJ
w RYCHWALE

Roman Dzwonitacki

**ZAŁĄCZNIK GRAFICZNY NR 41
DO UCHWAŁY NR LV / 408 / 23
RADY MIEJSKIEJ W RYCHWALE
Z DNIA 23 CZERWCA 2023 ROKU**

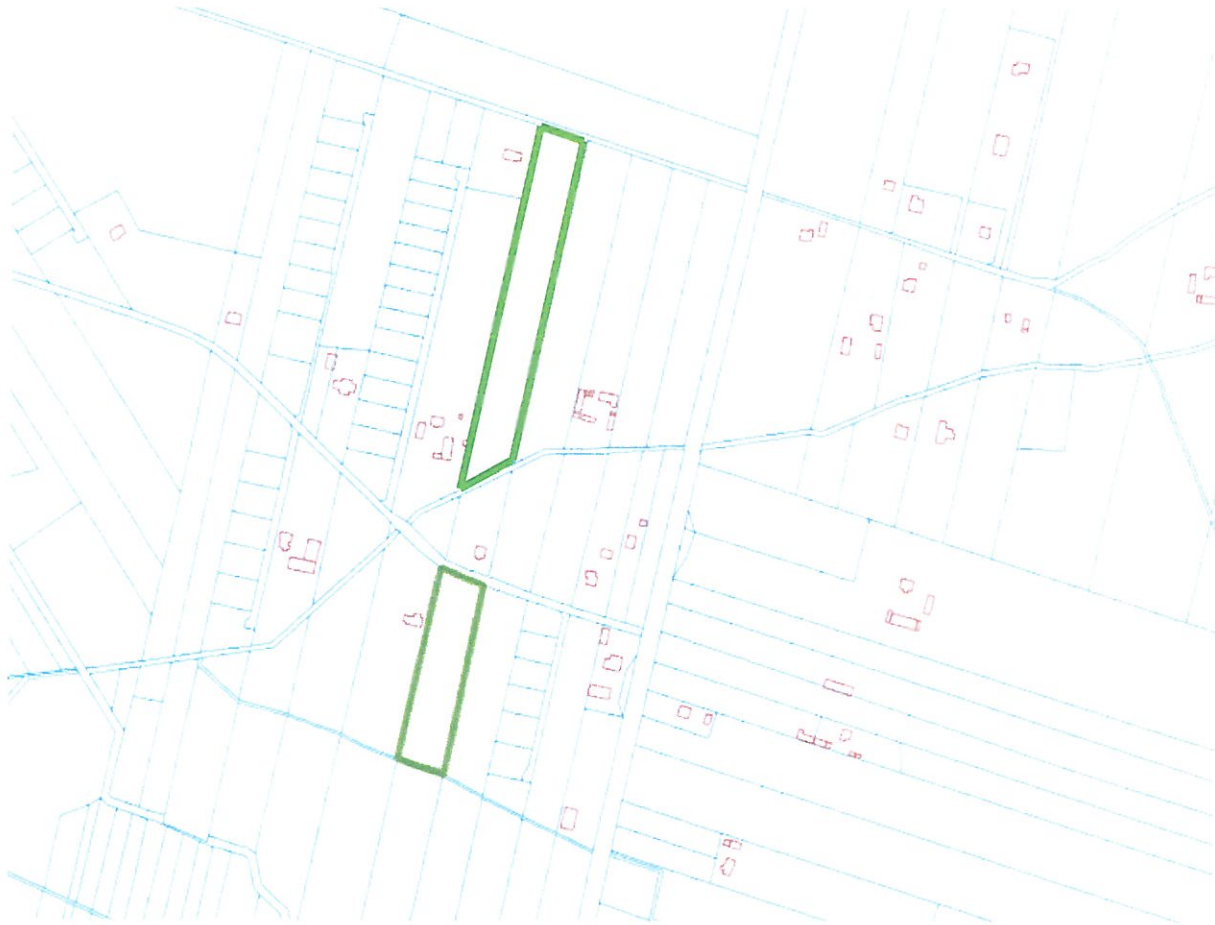


OBRĘB GLINY

 **OBSZAR OBJĘTY ZMIANĄ PLANU**

PRZEWODNICĄCY RADY MIEJSKIEJ
W RYCHWALE
Juska
Roman Drowniacki

**ZAŁĄCZNIK GRAFICZNY NR 42
DO UCHWAŁY NR LV / 408 / 23
RADY MIEJSKIEJ W RYCHWALE
Z DNIA 23 CZERWCA 2023 ROKU**



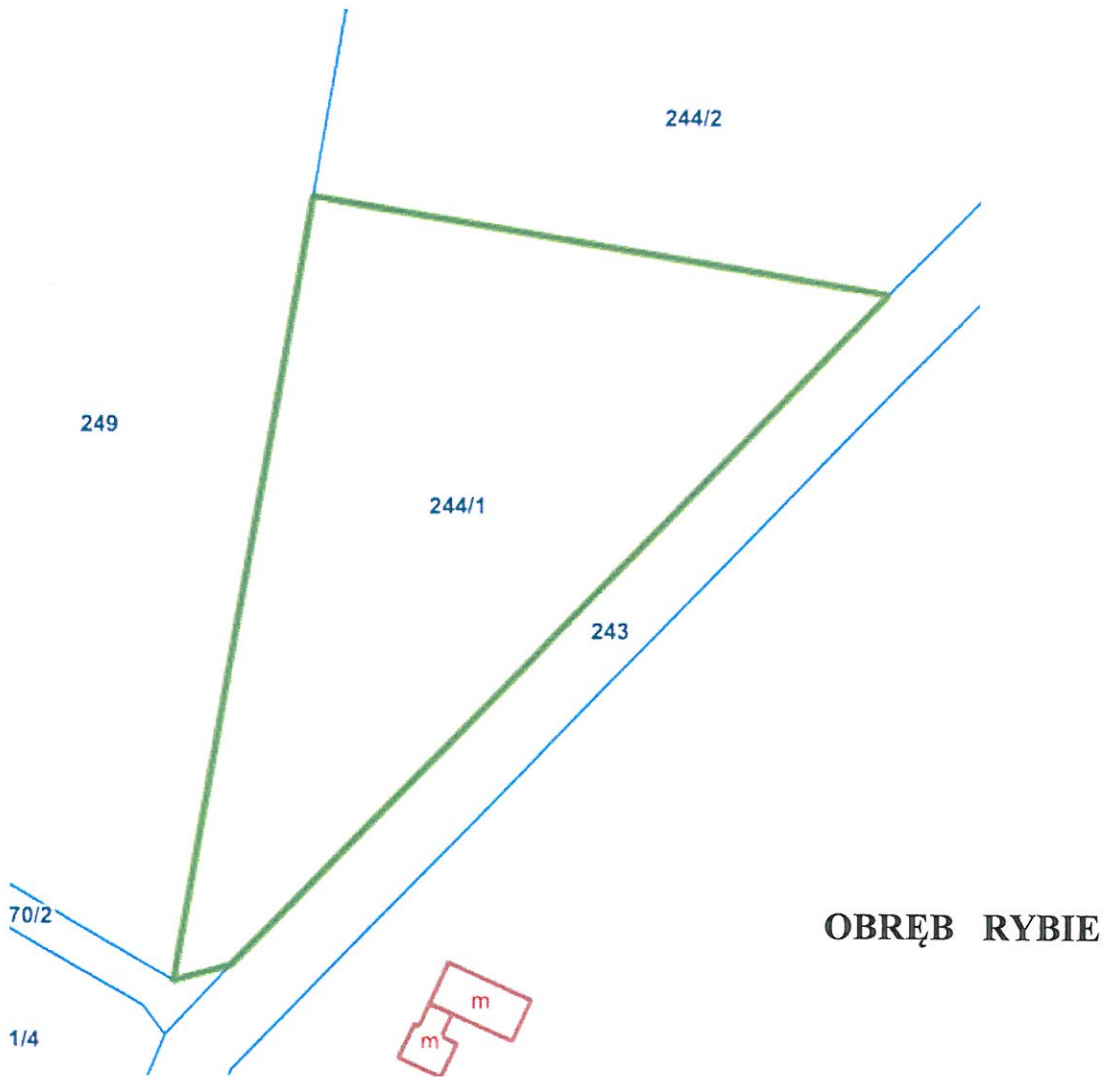
OBRĘB ZOSINKI

 **OBSZAR OBJĘTY ZMIANĄ PLANU**


PRZEWODNICĄCY RADY MIEJSKIEJ
w RYCHWALE

Roman Dzwoniacki

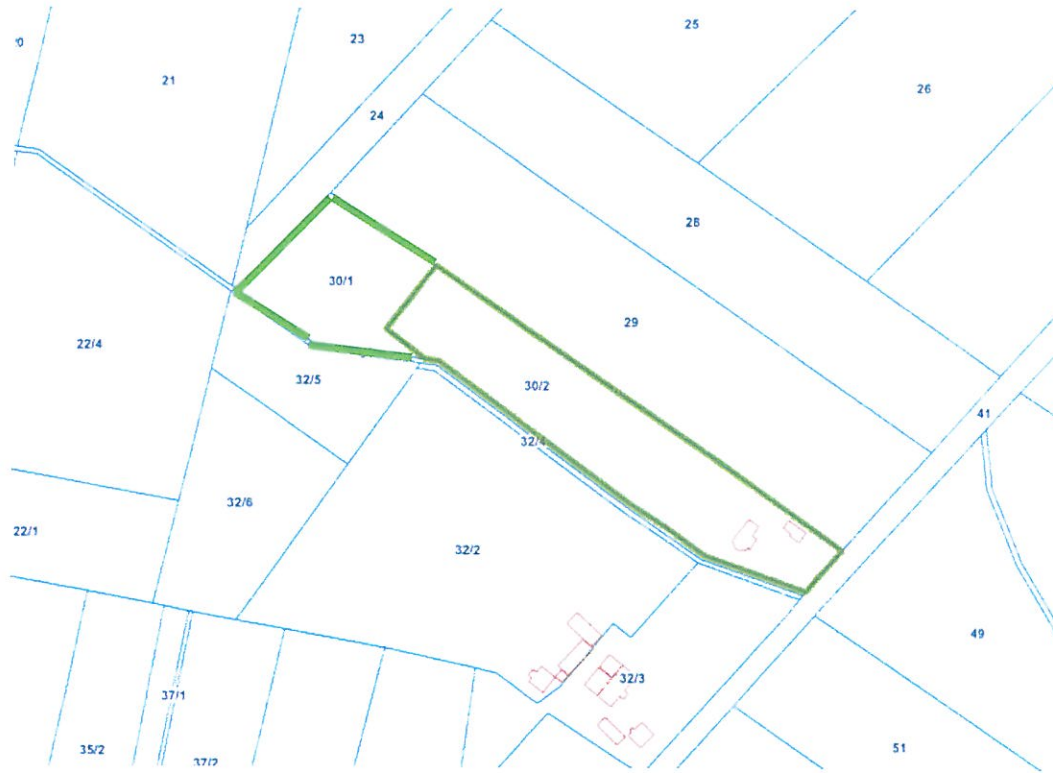
ZAŁĄCZNIK GRAFICZNY NR 43
DO UCHWAŁY NR LV / 408 / 23
RADY MIEJSKIEJ W RYCHWALE
Z DNIA 23 CZERWCA 2023 ROKU



 OBSZAR OBJĘTY ZMIANĄ PLANU


PRZEWODNICZĄCY RADY MIEJSKIEJ
w RYCHWALE

Roman Drewniacki

**ZAŁĄCZNIK GRAFICZNY NR 44
DO UCHWAŁY NR LV / 408 / 23
RADY MIEJSKIEJ W RYCHWALE
Z DNIA 23 CZERWCA 2023 ROKU**

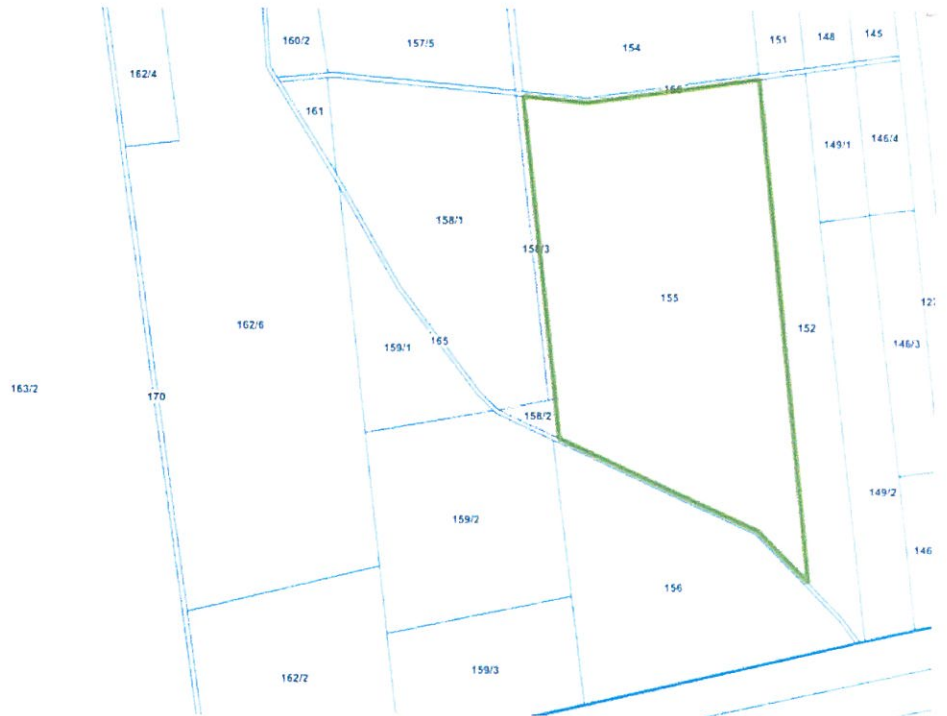
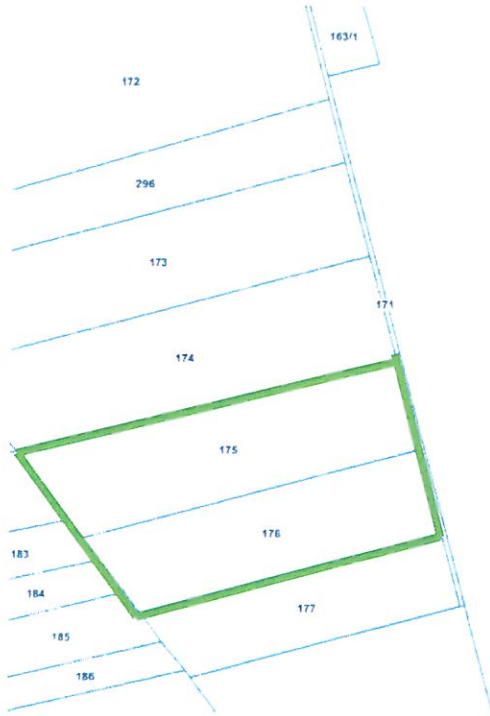



OBRĘB MODLIBOGOWICE

 **OBSZAR OBJĘTY ZMIANĄ PLANU**

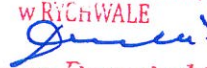
PRZEWODNICĄCY RADY MIEJSKIEJ
w RYCHWALE

Roman Drewniacki

**ZAŁĄCZNIK GRAFICZNY NR 45
DO UCHWAŁY NR LV / 408 / 23
RADY MIEJSKIEJ W RYCHWALE
Z DNIA 23 CZERWCA 2023 ROKU**

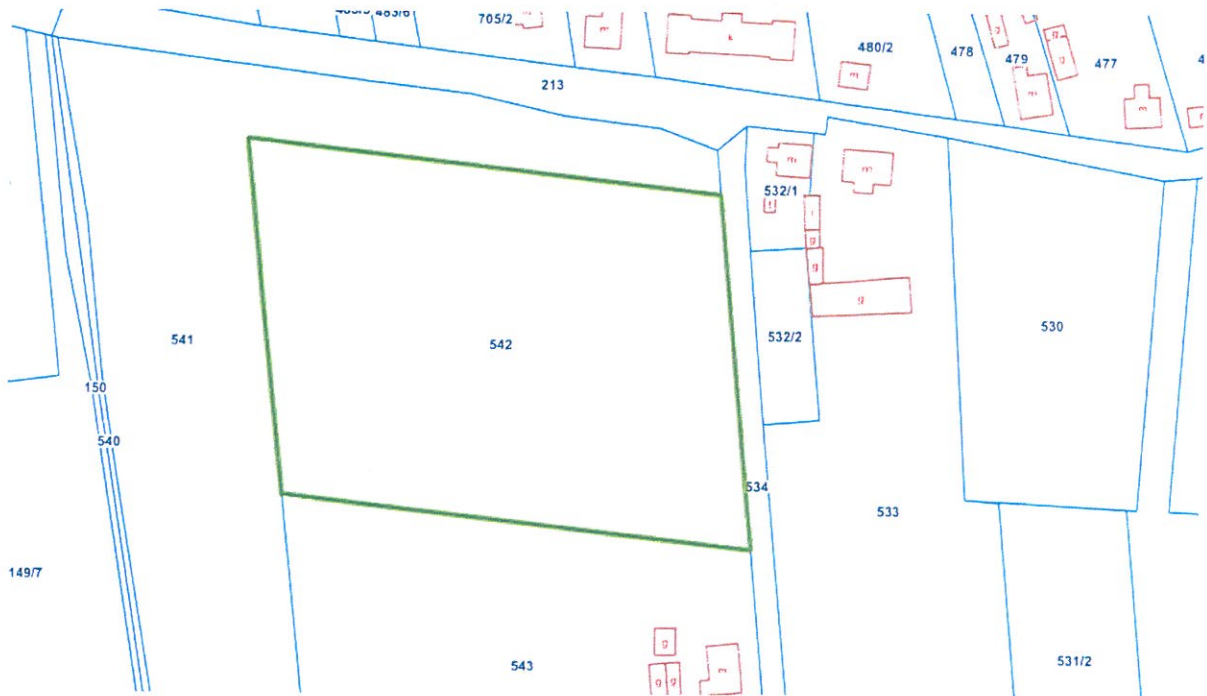


 **OBSZAR OBJĘTY ZMIANĄ PLANU**

OBREB MODLIBOGOWICE


PRZEWODNICZĄ RADY MIEJSKIEJ
w RYCHWALE

Roman Drewniacki

**ZAŁĄCZNIK GRAFICZNY NR 46
DO UCHWAŁY NR LV / 408 / 23
RADY MIEJSKIEJ W RYCHWALE
Z DNIA 23 CZERWCA 2023 ROKU**

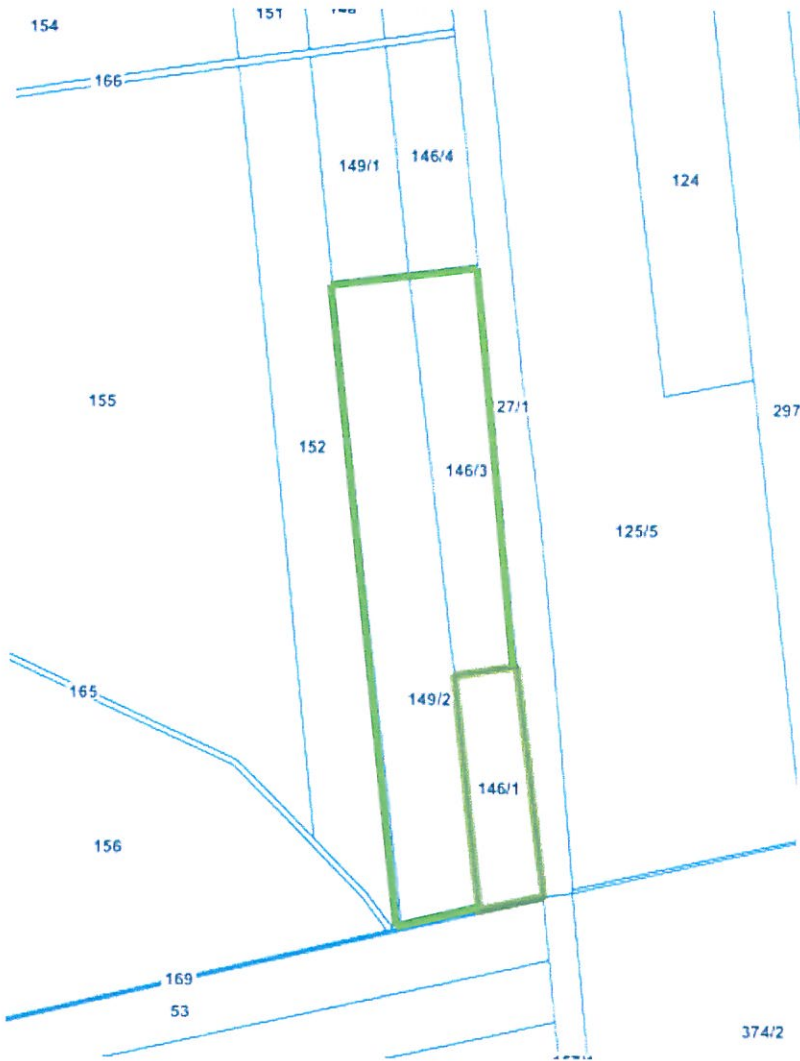


 **OBSZAR OBJĘTY ZMIANĄ PLANU**

OBRĘB GROCHÓWY

PRZEWODNICZĄCY RADY MIEJSKIEJ
W RYCHWALE

Roman Dzwonicki

**ZAŁĄCZNIK GRAFICZNY NR 47
DO UCHWAŁY NR LV / 408 / 23
RADY MIEJSKIEJ W RYCHWALE
Z DNIA 23 CZERWCA 2023 ROKU**



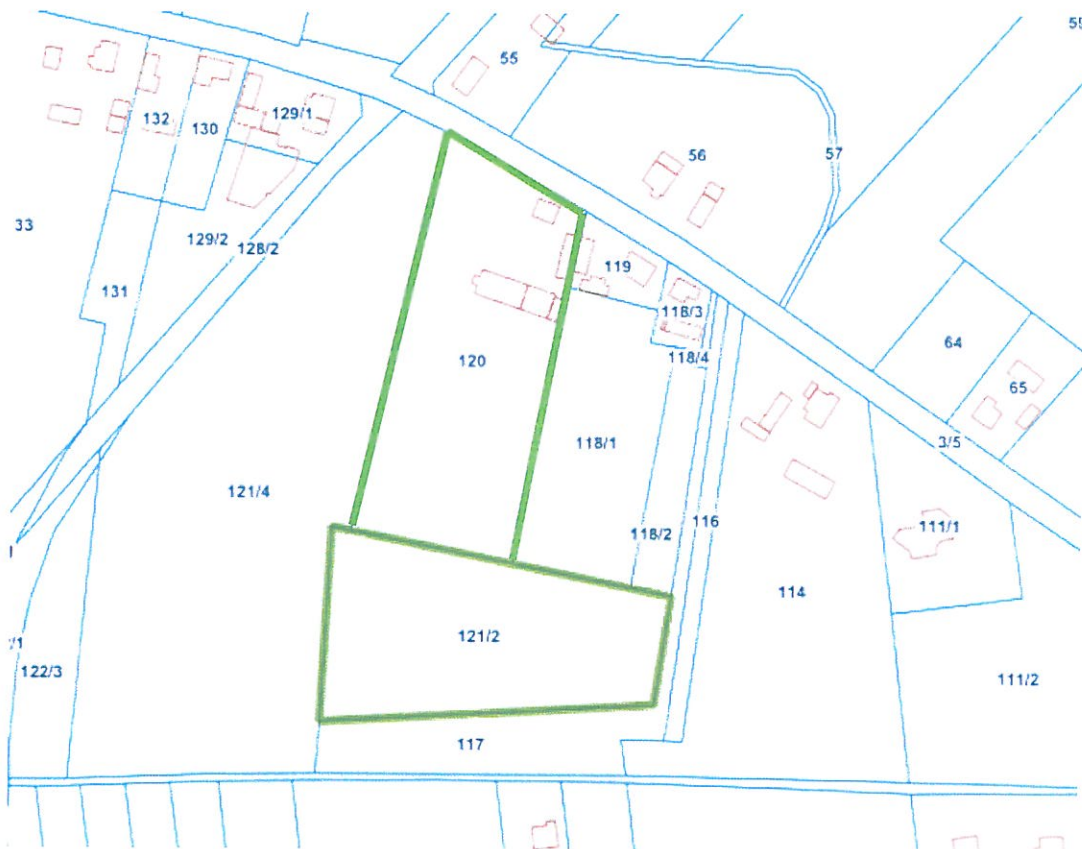
 **OBSZAR OBJĘTY ZMIANĄ PLANU**

**OBRĘB
MODLIBOGOWICE**

PRZEWODNICĄCY RADY MIEJSKIEJ
w RYCHWALE

Roman Dzwiniacki

**ZAŁĄCZNIK GRAFICZNY NR 48
DO UCHWAŁY NR LV / 408 / 23
RADY MIEJSKIEJ W RYCHWALE
Z DNIA 23 CZERWCA 2023 ROKU**



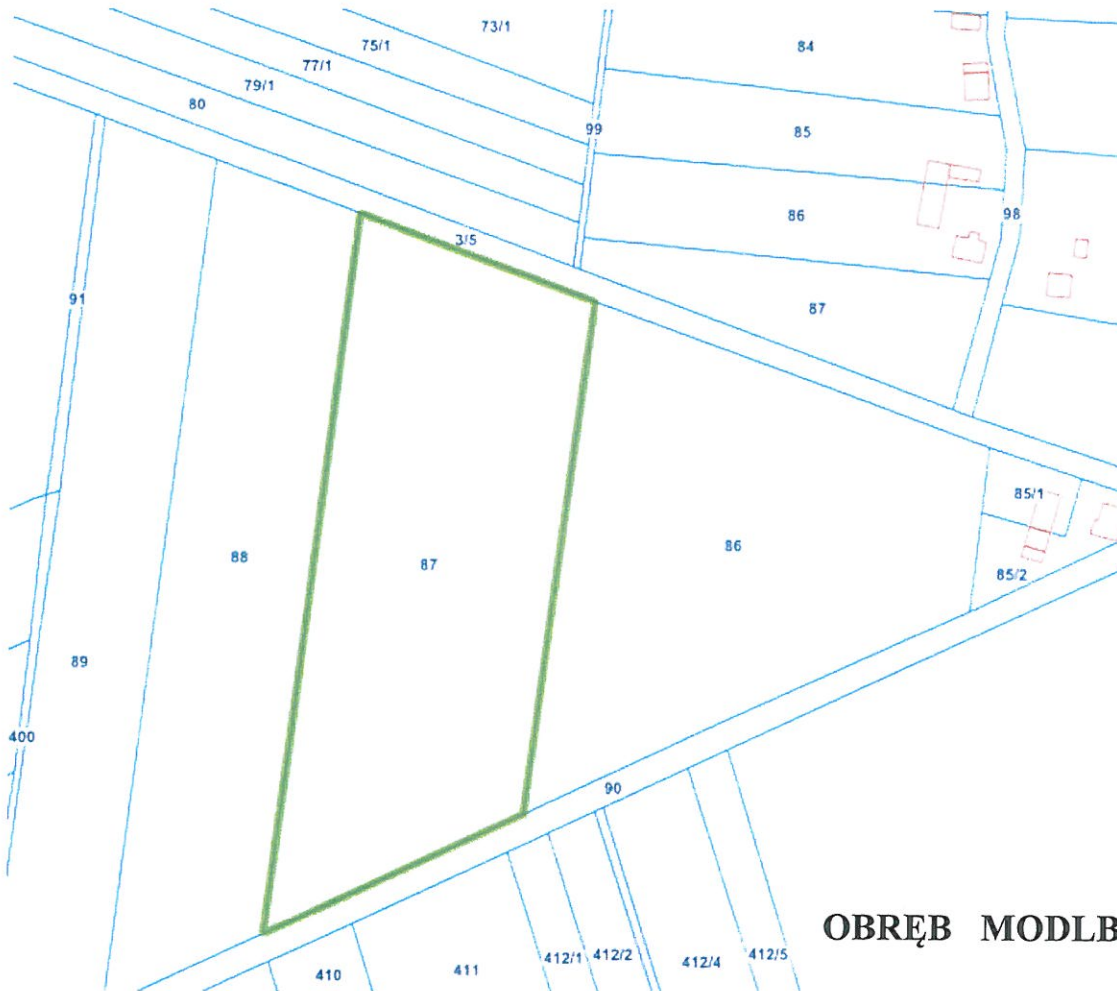
 **OBSZAR OBJĘTY ZMIANĄ PLANU**

OBRĘB MODLBOGOWICE

**PRZEWODNICZĄCY RADY MIEJSKIEJ
W RYCHWALE**

Roman Drwiniak

**ZAŁĄCZNIK GRAFICZNY NR 49
DO UCHWAŁY NR LV / 408 / 23
RADY MIEJSKIEJ W RYCHWALE
Z DNIA 23 CZERWCA 2023 ROKU**

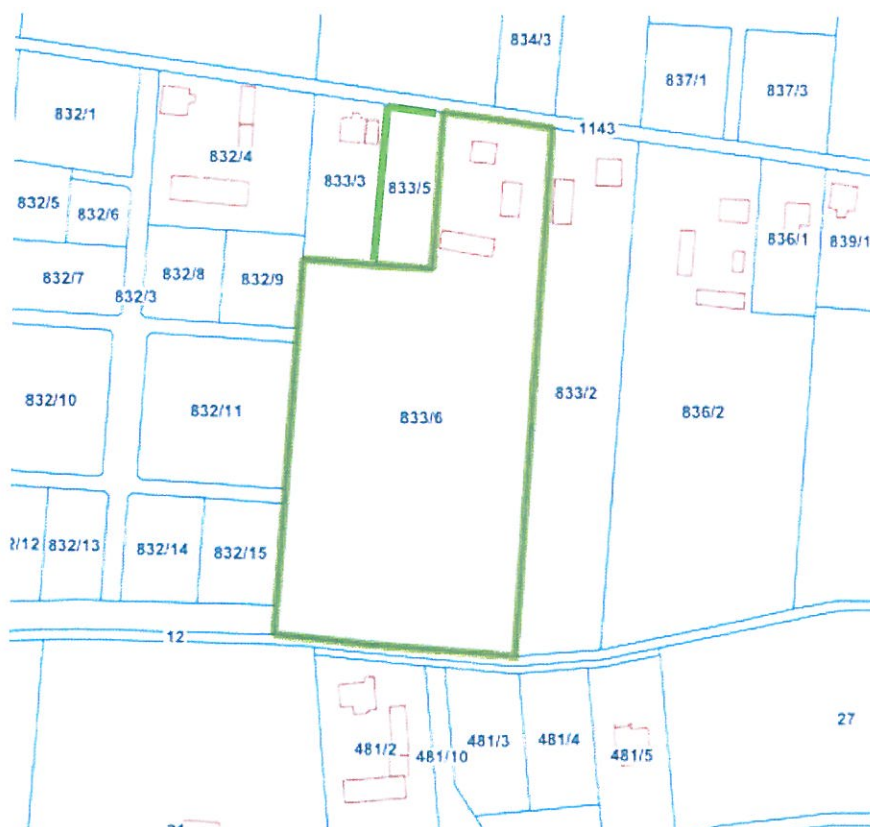


OBRĘB MODLBOGOWICE

— OBSZAR OBJĘTY ZMIANĄ PLANU

PRZEWODNICZĄCY RADY MIEJSKIEJ
W RYCHWALE
Roman Drwiniacki
Roman Drwiniacki

**ZAŁĄCZNIK GRAFICZNY NR 50
DO UCHWAŁY NR LV / 408 / 23
RADY MIEJSKIEJ W RYCHWALE
Z DNIA 23 CZERWCA 2023 ROKU**



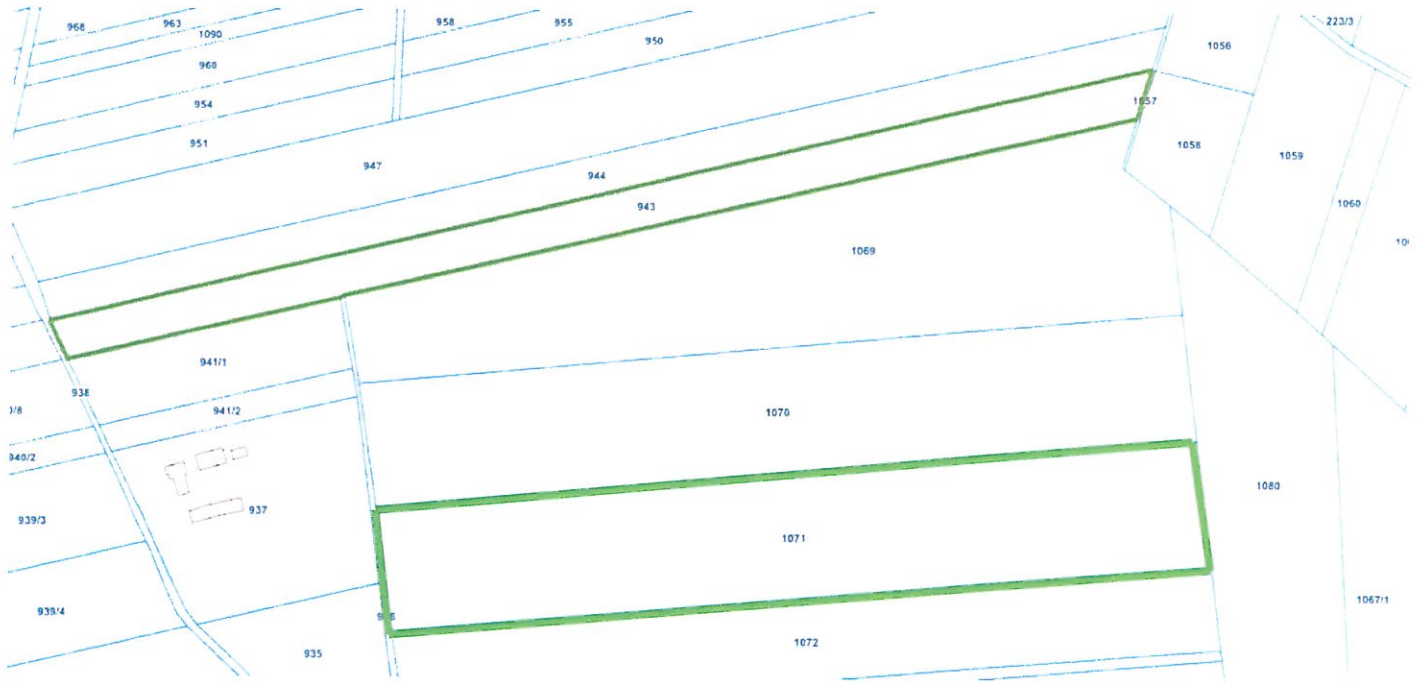
 OBSZAR OBJĘTY ZMIANĄ PLANU

OBRĘB RYCHWAŁ

PRZEWODNICZĄCY RADY MIEJSKIEJ
w RYCHWALE


Roman Drewniacki

**ZAŁĄCZNIK GRAFICZNY NR 51
DO UCHWAŁY NR LV / 408 / 23
RADY MIEJSKIEJ W RYCHWALE
Z DNIA 23 CZERWCA 2023 ROKU**

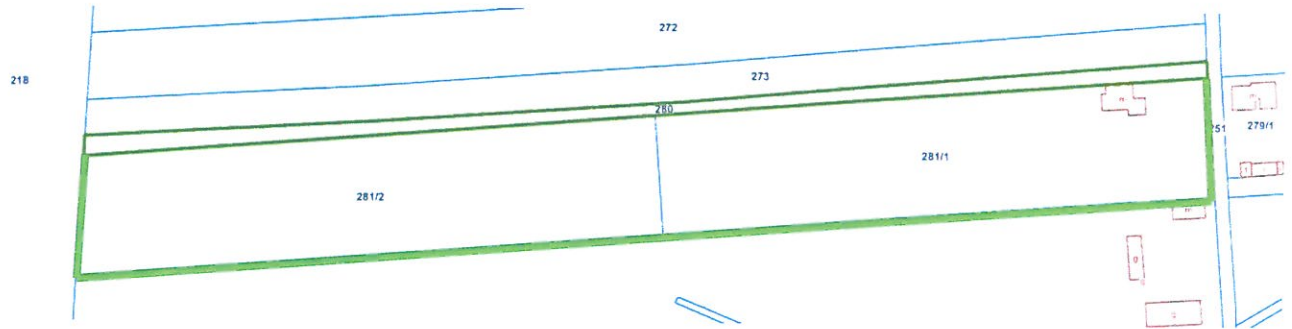


 **OBSZAR OBJĘTY ZMIANĄ PLANU**

OBRĘB RYCHWAŁ

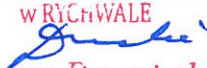
PRZEWODNICZĄCY RADY MIEJSKIEJ
W RYCHWALE

Roman Drewniacki

**ZAŁĄCZNIK GRAFICZNY NR 52
DO UCHWAŁY NR LV / 408 / 23
RADY MIEJSKIEJ W RYCHWALE
Z DNIA 23 CZERWCA 2023 ROKU**



OBRĘB GRABOWA

 OBSZAR OBJĘTY ZMIANĄ PLANU

PRZEWODNICZĄCY RADY MIEJSKIEJ
w RYCHWALE

Roman Drewniacki

**ZAŁĄCZNIK GRAFICZNY NR 53
DO UCHWAŁY NR LV / 408 / 23
RADY MIEJSKIEJ W RYCHWALE
Z DNIA 23 CZERWCA 2023 ROKU**



OBRĘB MODLIBOGOWICE

 **OBSZAR OBJĘTY ZMIANĄ PLANU**

PRZEWODNICĄCY RADY MIEJSKIEJ
W RYCHWALE

Roman Drewniacki

**ZAŁĄCZNIK GRAFICZNY NR 54
DO UCHWAŁY NR LV / 408 / 23
RADY MIEJSKIEJ W RYCHWALE
Z DNIA 23 CZERWCA 2023 ROKU**

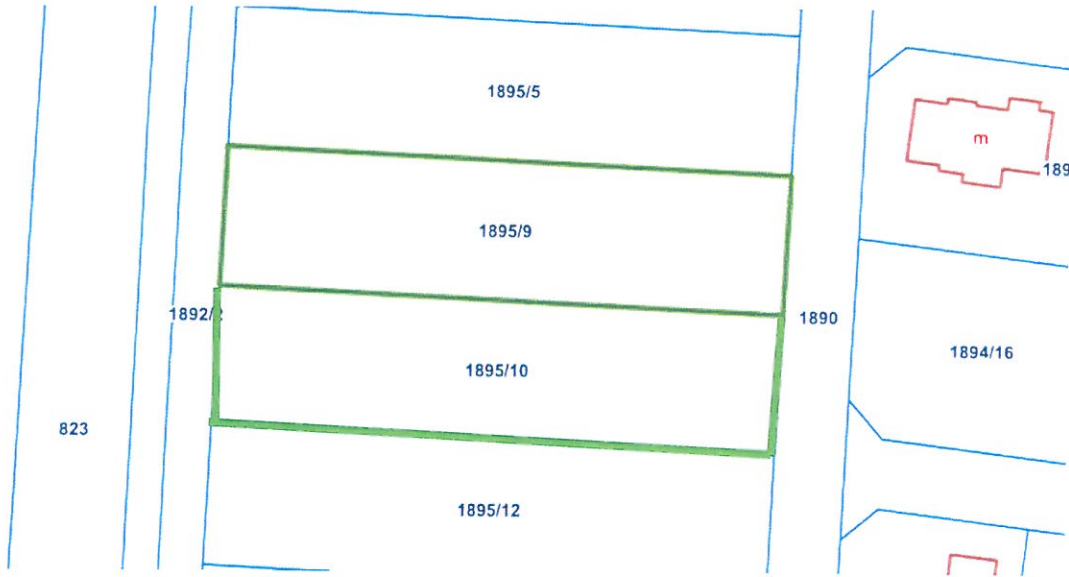


OBRĘB ROZALIN

 **OBSZAR OBJĘTY ZMIANĄ PLANU**

PRZEWODNICĄ RADY MIEJSKIEJ
w RYCHWALE
Drewniacki
Roman Drewniacki

**ZAŁĄCZNIK GRAFICZNY NR 55
DO UCHWAŁY NR LV / 408 / 23
RADY MIEJSKIEJ W RYCHWALE
Z DNIA 23 CZERWCA 2023 ROKU**



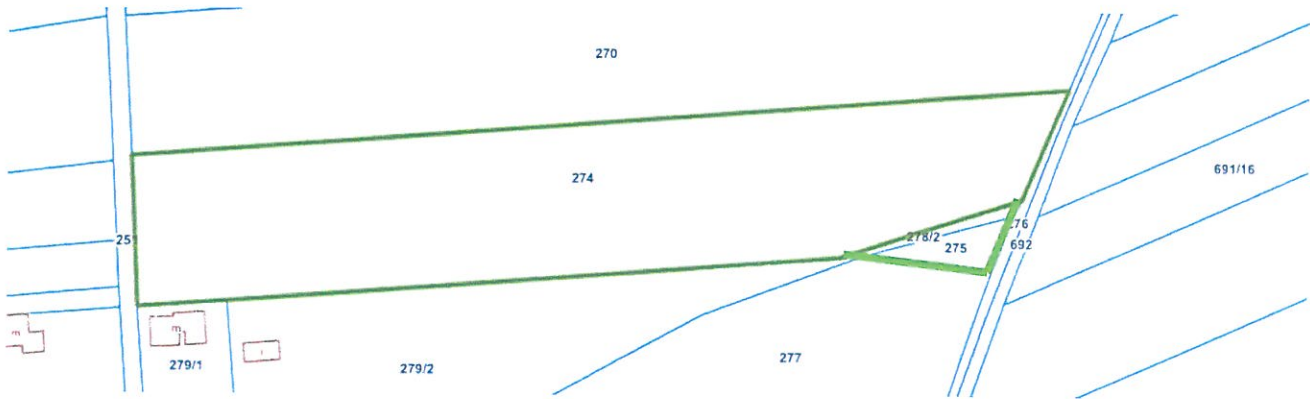
OBRĘB RYCHWAŁ

 OBSZAR OBJĘTY ZMIANĄ PLANU


PRZEWODNICZĄCY RADY MIEJSKIEJ
W RYCHWALE

Roman Drwiniacki

**ZAŁĄCZNIK GRAFICZNY NR 56
DO UCHWAŁY NR LV / 408 / 23
RADY MIEJSKIEJ W RYCHWALE
Z DNIA 23 CZERWCA 2023 ROKU**

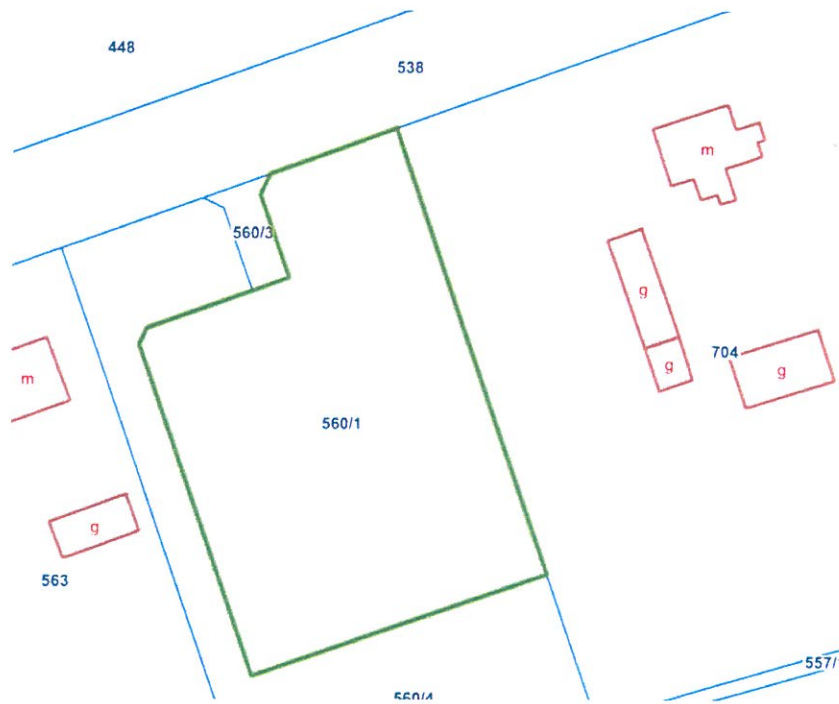


OBRĘB GRABOWA

 **OBSZAR OBJĘTY ZMIANĄ PLANU**

PRZEWODNICĄ RADY MIEJSKIEJ
w RYCHWALE
Roman Drewniacki
Roman Drewniacki

**ZAŁĄCZNIK GRAFICZNY NR 57
DO UCHWAŁY NR LV / 408 / 23
RADY MIEJSKIEJ W RYCHWALE
Z DNIA 23 CZERWCA 2023 ROKU**



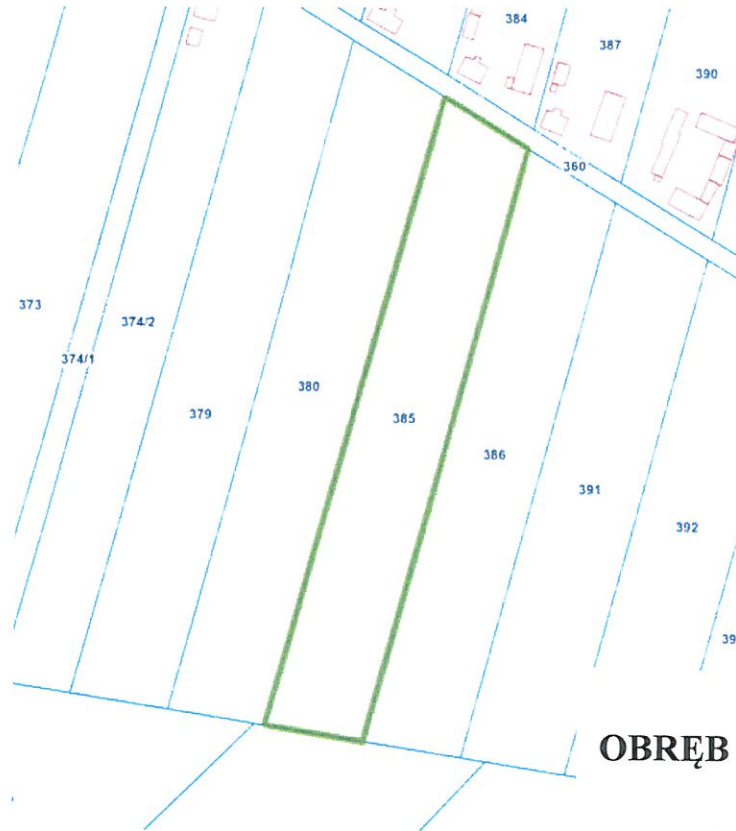
OBRĘB JAROSZEWICE GRODZIECKIE

 **OBSZAR OBJĘTY ZMIANĄ PLANU**

PRZEWODNICZĄCY RADY MIEJSKIEJ
w RYCHWALE

Roman Drewniacki

**ZAŁĄCZNIK GRAFICZNY NR 58
DO UCHWAŁY NR LV / 408 / 23
RADY MIEJSKIEJ W RYCHWALE
Z DNIA 23 CZERWCA 2023 ROKU**

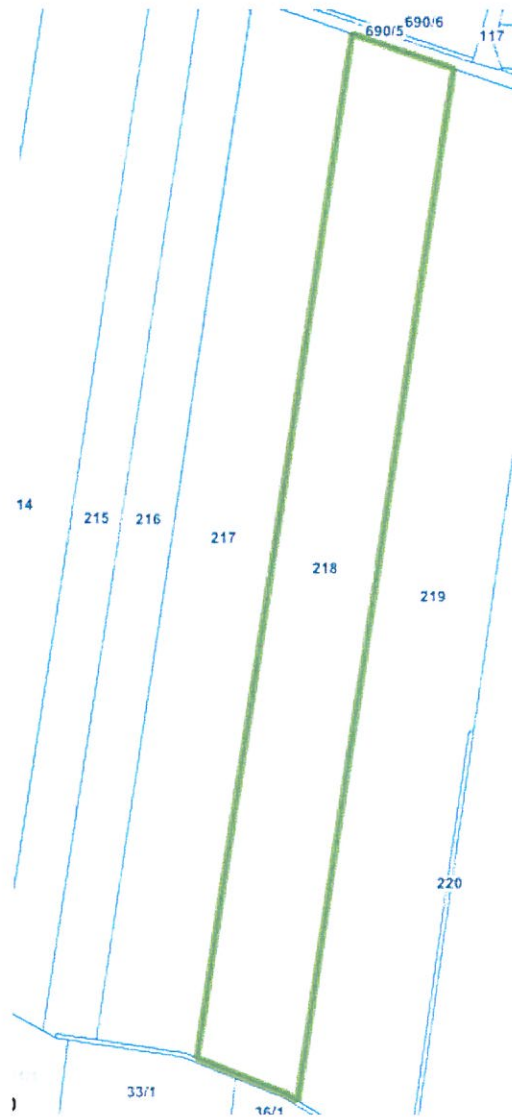


OBRĘB ROZALIN

 **OBSZAR OBJĘTY ZMIANĄ PLANU**

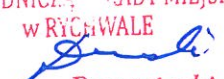
PRZEWODNICĄCY RADY MIEJSKIEJ
w RYCHWALE
Jurki
Roman Drewniacki

**ZAŁĄCZNIK GRAFICZNY NR 59
DO UCHWAŁY NR LV / 408 / 23
RADY MIEJSKIEJ W RYCHWALE
Z DNIA 23 CZERWCA 2023 ROKU**

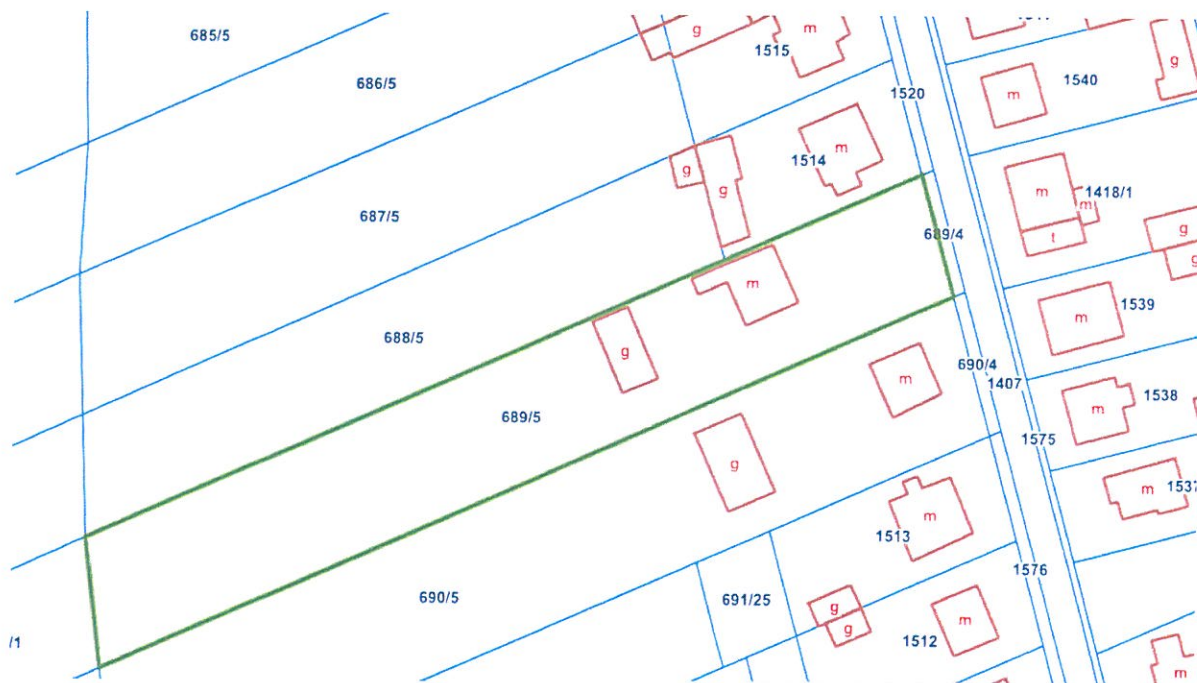


OBRĘB CZYŻEW

 **OBSZAR OBJĘTY ZMIANĄ PLANU**

**PRZEWODNICĄCY RADY MIEJSKIEJ
W RYCHWALE**

Roman Drewniacki

**ZAŁĄCZNIK GRAFICZNY NR 60
DO UCHWAŁY NR LV / 408 / 23
RADY MIEJSKIEJ W RYCHWALE
Z DNIA 23 CZERWCA 2023 ROKU**



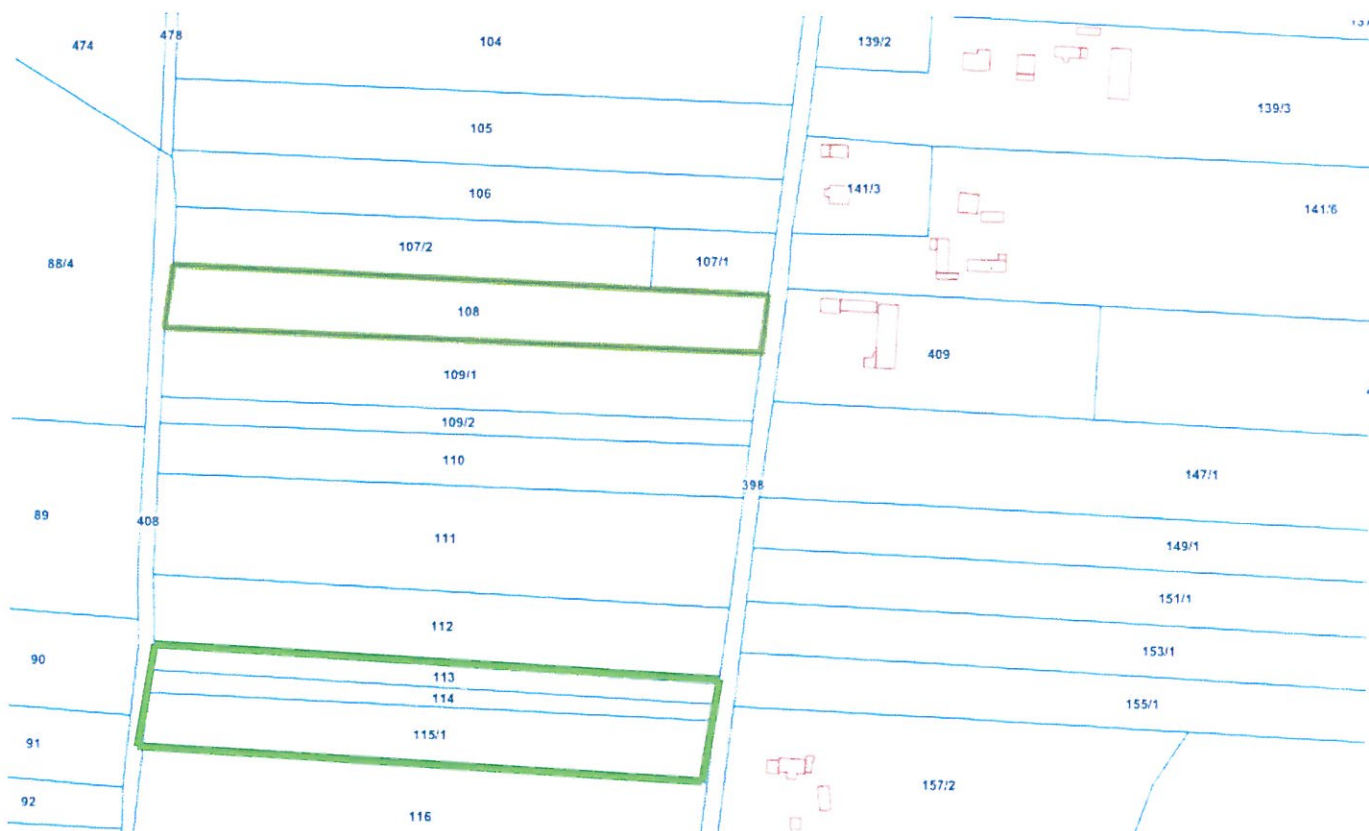
OBRĘB RYCHWAŁ

 OBSZAR OBJĘTY ZMIANĄ PLANU

PRZEWODNICZĄCY RADY MIEJSKIEJ
w RYCHWALE

Roman Drwiniacki

**ZAŁĄCZNIK GRAFICZNY NR 61
DO UCHWAŁY NR LV / 408 / 23
RADY MIEJSKIEJ W RYCHWALE
Z DNIA 23 CZERWCA 2023 ROKU**



OBRĘB WARDEŻYŃ

 **OBSZAR OBJĘTY ZMIANĄ PLANU**

PRZEWODNICZĄCY RADY MIEJSKIEJ
w RYCHWALE
Jusi
Roman Drowniacki

**ZAŁĄCZNIK GRAFICZNY NR 62
DO UCHWAŁY NR LV / 408 / 23
RADY MIEJSKIEJ W RYCHWALE
Z DNIA 23 CZERWCA 2023 ROKU**



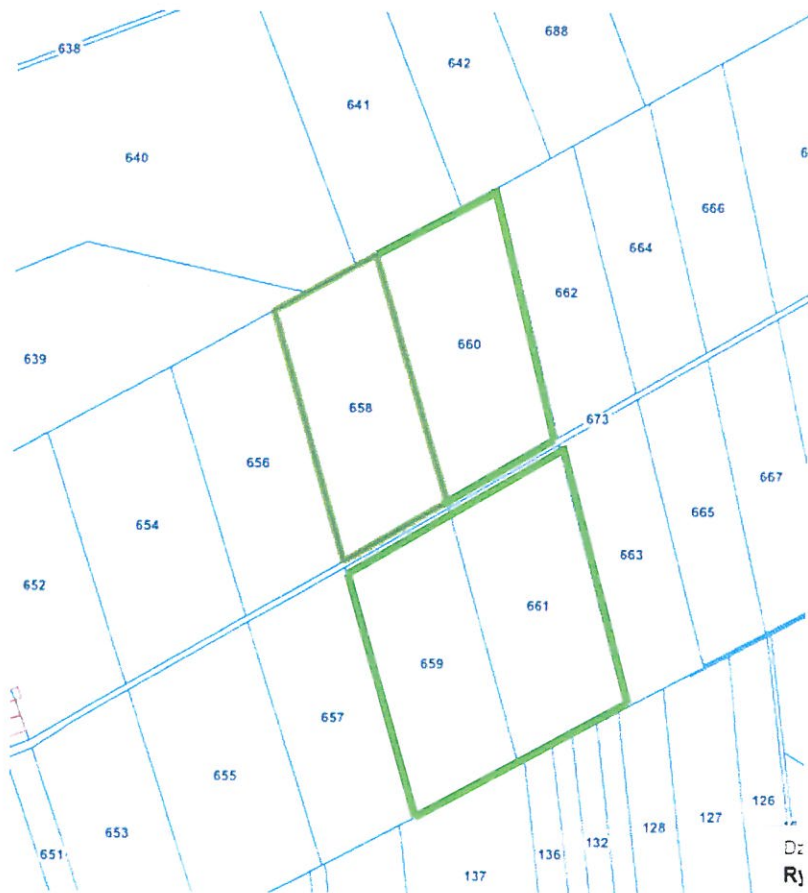
OBRĘB GLINY

 **OBSZAR OBJĘTY ZMIANĄ PLANU**

PRZEWODNICZĄCY RADY MIEJSKIEJ
w RYCHWALE

Roman Drewniacki

**ZAŁĄCZNIK GRAFICZNY NR 63
DO UCHWAŁY NR LV / 408 / 23
RADY MIEJSKIEJ W RYCHWALE
Z DNIA 23 CZERWCA 2023 ROKU**



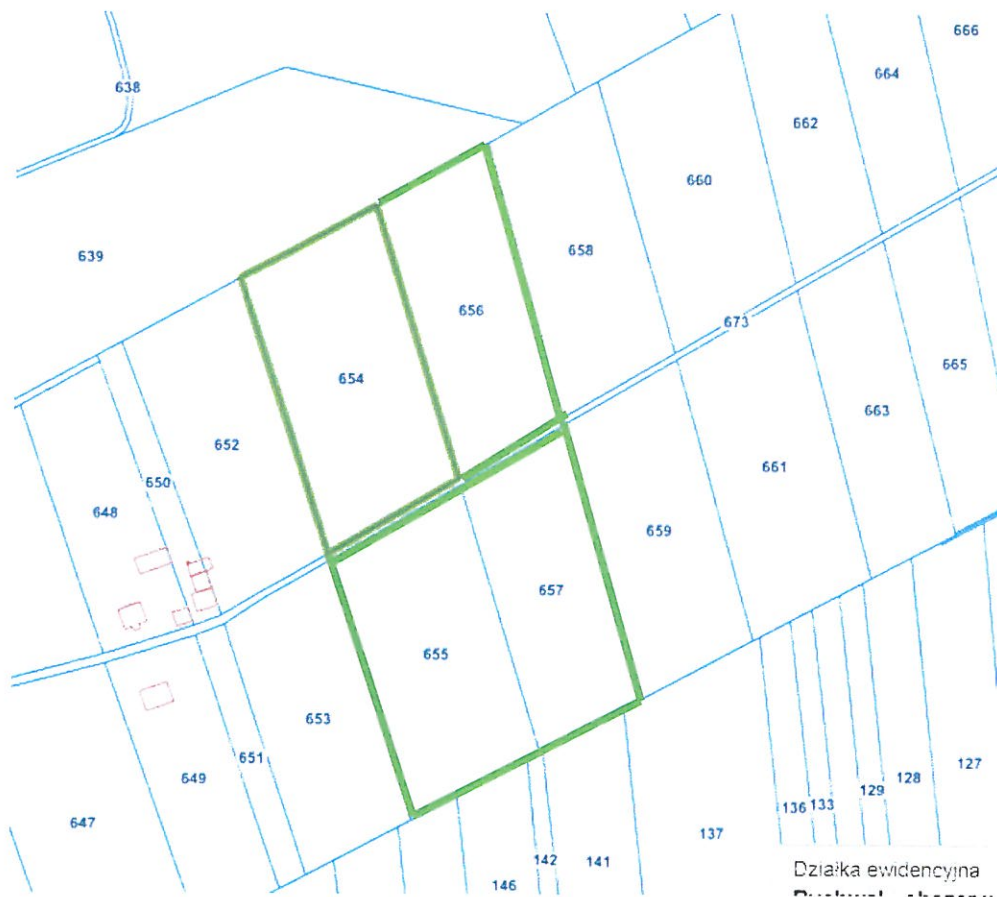
OBRĘB KUCHARY BOROWE

 **OBSZAR OBJĘTY ZMIANĄ PLANU**

PRZEWODNICZĄCY RADY MIEJSKIEJ
w RYCHWALE

Roman Dzwiniacki

**ZAŁĄCZNIK GRAFICZNY NR 64
DO UCHWAŁY NR LV / 408 / 23
RADY MIEJSKIEJ W RYCHWALE
Z DNIA 23 CZERWCA 2023 ROKU**



OBRĘB KUCHARY BOROWE

 **OBSZAR OBJĘTY ZMIANĄ PLANU**

PRZEWODNICZĄCY RADY MIEJSKIEJ
w RYCHWALE

Roman Drcwniacki

**ZAŁĄCZNIK GRAFICZNY NR 65
DO UCHWAŁY NR LV / 408 / 23
RADY MIEJSKIEJ W RYCHWALE
Z DNIA 23 CZERWCA 2023 ROKU**



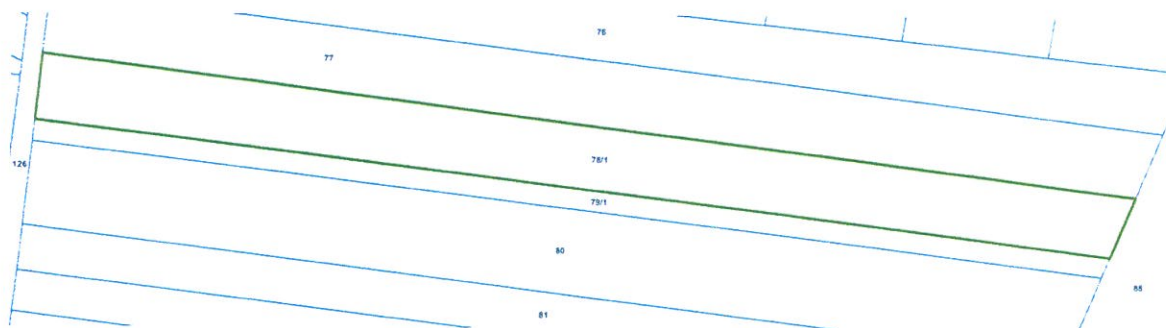
OBRĘB ROZALIN

 **OBSZAR OBJĘTY ZMIANĄ PLANU**

PRZEWODNICZĄCY RADY MIEJSKIEJ
w RYCHWALE

Roman Dzwiniacki

**ZAŁĄCZNIK GRAFICZNY NR 66
DO UCHWAŁY NR LV / 408 / 23
RADY MIEJSKIEJ W RYCHWALE
Z DNIA 23 CZERWCA 2023 ROKU**



OBRĘB FRANKI

 **OBSZAR OBJĘTY ZMIANĄ PLANU**

PRZEWODNICZĄCY RADY MIEJSKIEJ
W RYCHWALE


Roman Drewniacki

**ZAŁĄCZNIK GRAFICZNY NR 67
DO UCHWAŁY NR LV / 408 / 23
RADY MIEJSKIEJ W RYCHWALE
Z DNIA 23 CZERWCA 2023 ROKU**

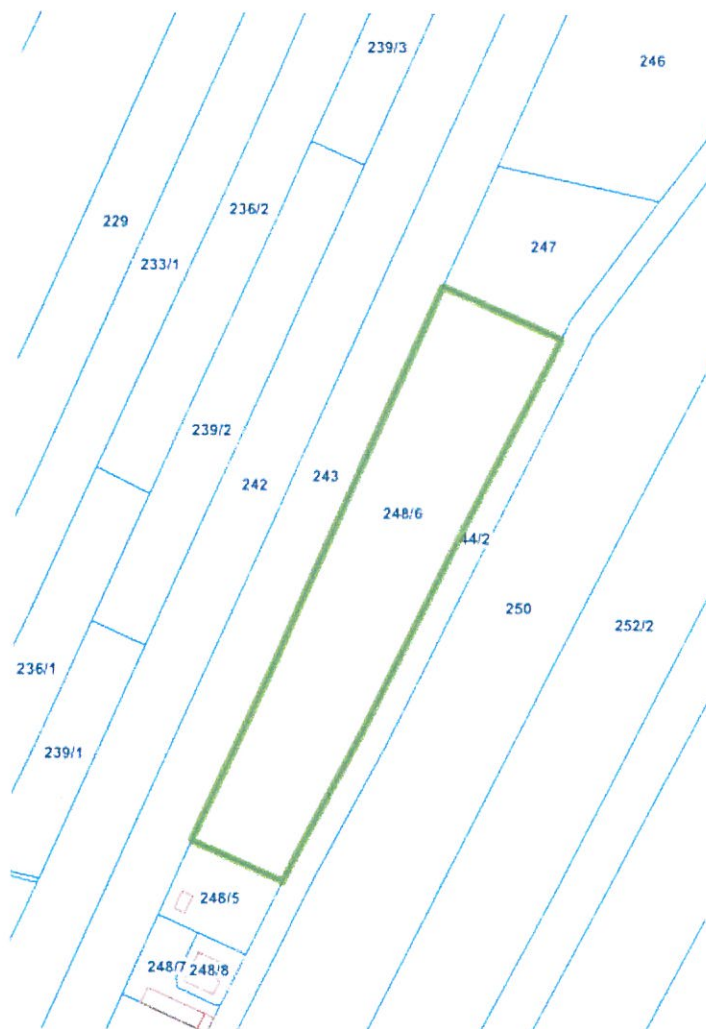


OBRĘB WOLA RYCHWALSKA

 **OBSZAR OBJĘTY ZMIANĄ PLANU**

PRZEWODNICZĄCY RADY MIEJSKIEJ
w RYCHWALE

Roman Drewniacki

**ZAŁĄCZNIK GRAFICZNY NR 68
DO UCHWAŁY NR LV / 408 / 23
RADY MIEJSKIEJ W RYCHWALE
Z DNIA 23 CZERWCA 2023 ROKU**

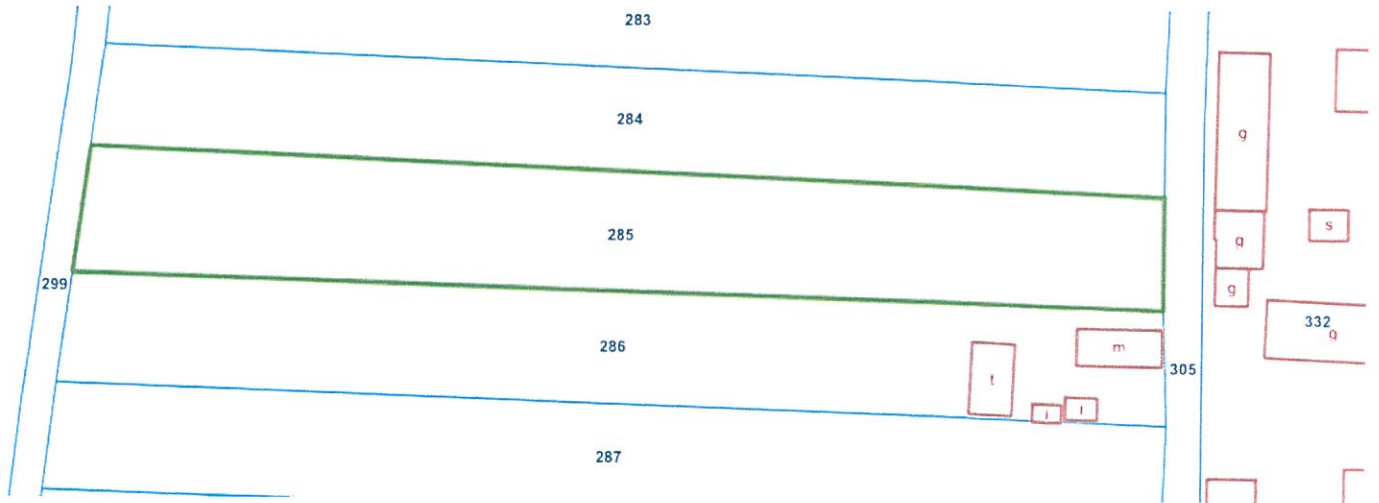


OBRĘB JAROSZEWICE GRODZIECKIE

 OBSZAR OBJĘTY ZMIANĄ PLANU

PRZEWODNICZĄCY RADY MIEJSKIEJ
w RYCHWALE
Drzewniacki
Roman Drzewniacki

**ZAŁĄCZNIK GRAFICZNY NR 69
DO UCHWAŁY NR LV / 408 / 23
RADY MIEJSKIEJ W RYCHWALE
Z DNIA 23 CZERWCA 2023 ROKU**

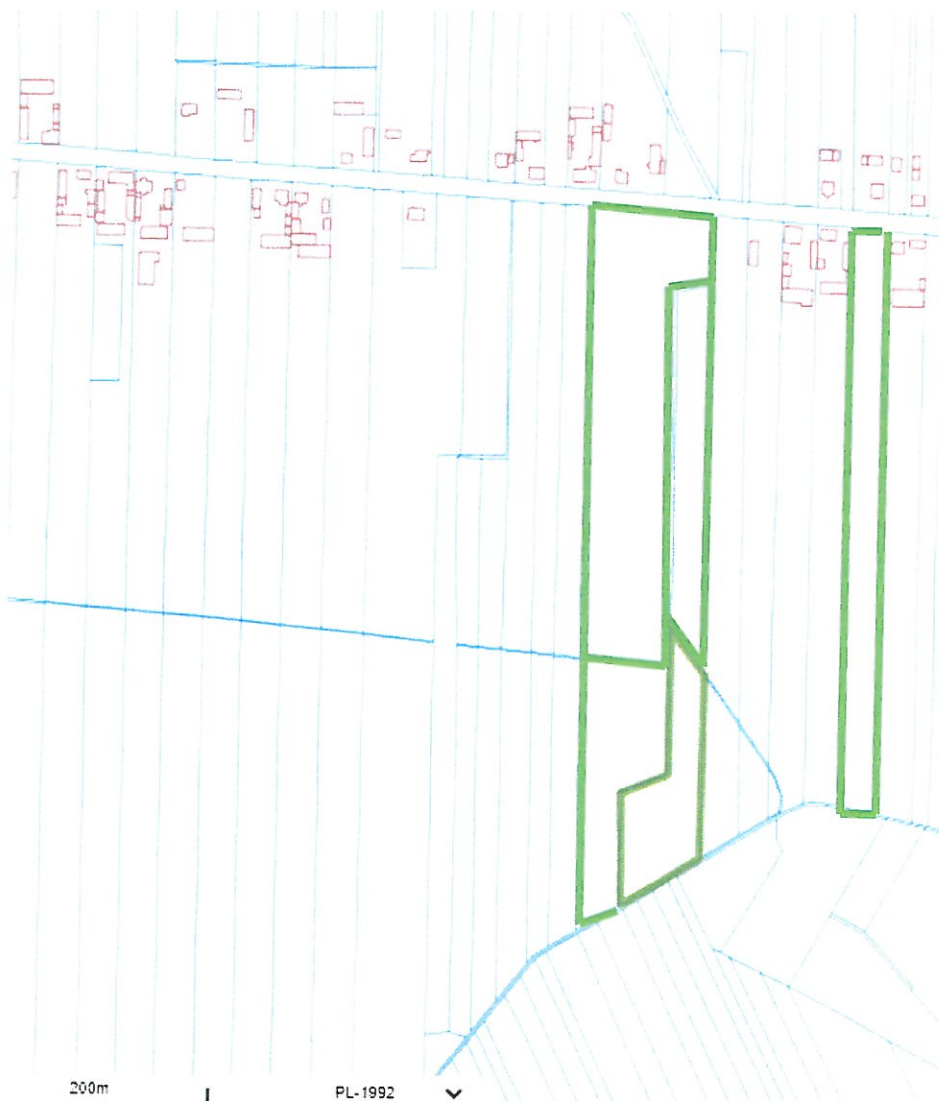


OBREB DĄBROSZYN

— OBSZAR OBJĘTY ZMIANĄ PLANU

PRZEWODNICZĄCY RADY MIEJSKIEJ
w RYCHWALE
Roman Dzwoniacki
Roman Dzwoniacki

**ZAŁĄCZNIK GRAFICZNY NR 70
DO UCHWAŁY NR LV / 408 / 23
RADY MIEJSKIEJ W RYCHWALE
Z DNIA 23 CZERWCA 2023 ROKU**

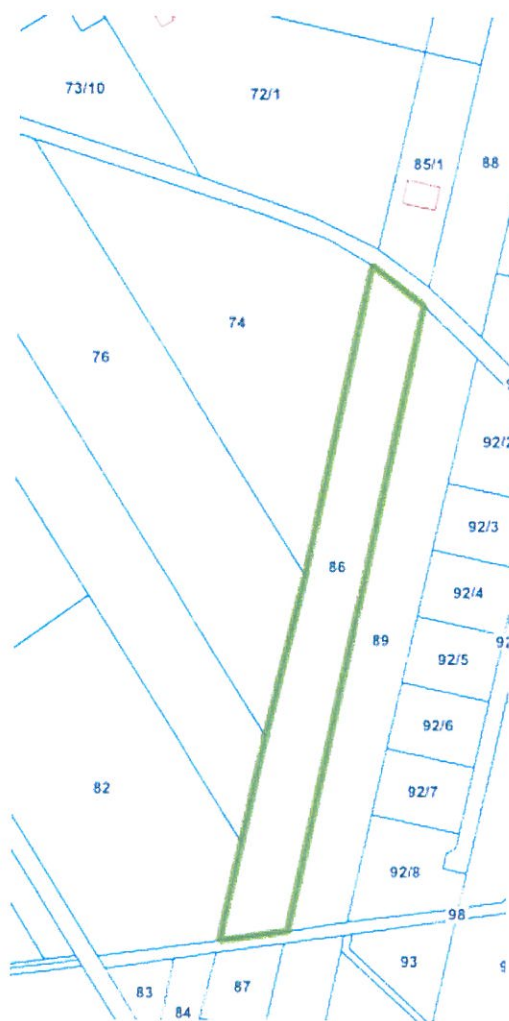


OBRĘB DĄBROSZYN

— OBSZAR OBJĘTY ZMIANĄ PLANU

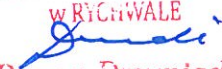
PRZEWODNICZĄCY RADY MIEJSKIEJ
w RYCHWALE
Just
Roman Drwiniacki

**ZAŁĄCZNIK GRAFICZNY NR 71
DO UCHWAŁY NR LV / 408 / 23
RADY MIEJSKIEJ W RYCHWALE
Z DNIA 23 CZERWCA 2023 ROKU**

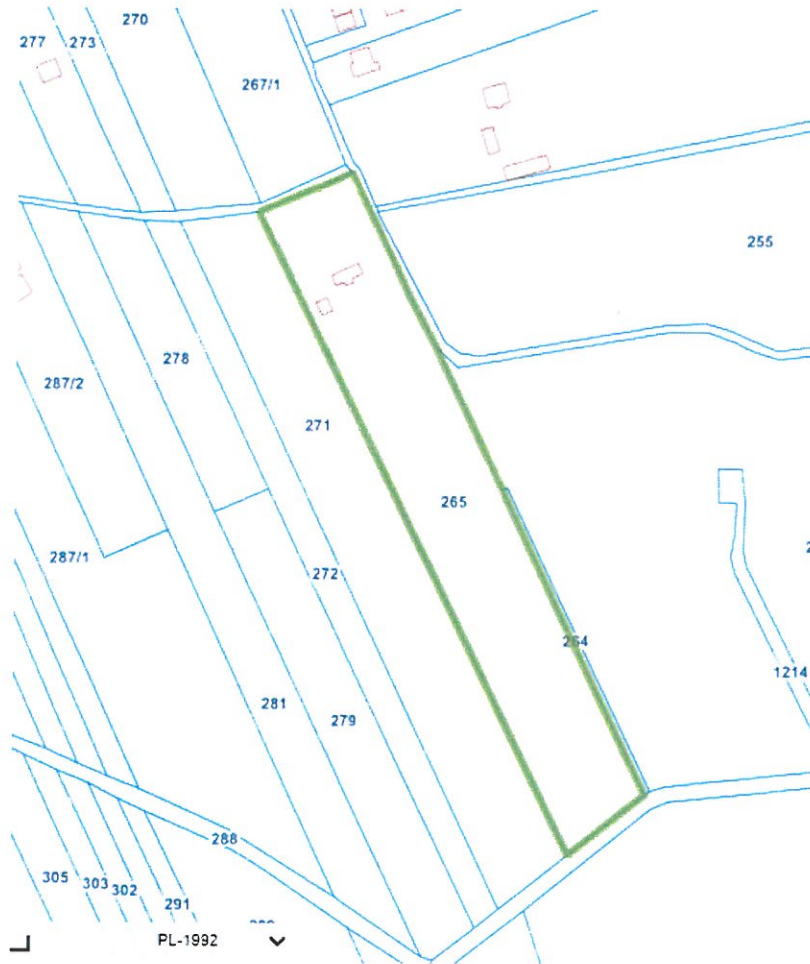


OBRĘB ZOSINKI

 **OBSZAR OBJĘTY ZMIANĄ PLANU**

PRZEWODNICZĄCY RADY MIEJSKIEJ
W RYCHWALE

Roman Drwiniacki

**ZAŁĄCZNIK GRAFICZNY NR 72
DO UCHWAŁY NR LV / 408 / 23
RADY MIEJSKIEJ W RYCHWALE
Z DNIA 23 CZERWCA 2023 ROKU**

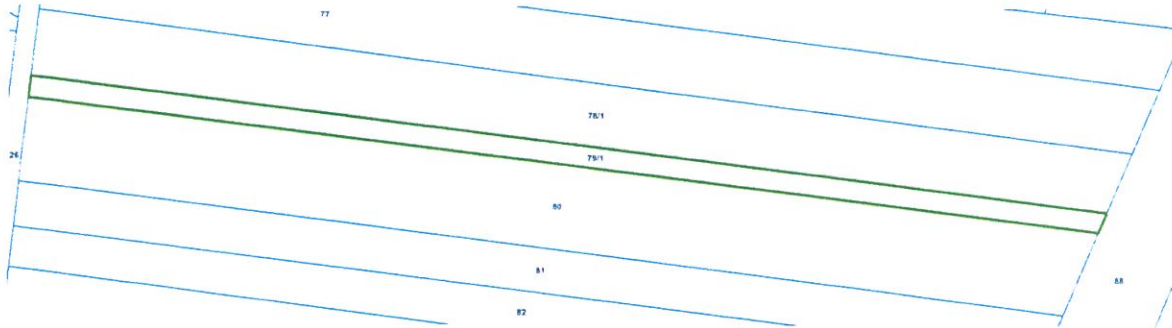


OBRĘB RYCHWAŁ

 **OBSZAR OBJĘTY ZMIANĄ PLANU**

PRZEWODNICĄCY RADY MIEJSKIEJ
w RYCHWALE
Janek
Roman Dzwoniacki

ZAŁĄCZNIK GRAFICZNY NR 73
DO UCHWAŁY NR LV / 408 / 23
RADY MIEJSKIEJ W RYCHWALE
Z DNIA 23 CZERWCA 2023 ROKU



OBREB FRANKI

 OBSZAR OBJĘTY ZMIANĄ PLANU

PRZEWODNICZĄCY RADY MIEJSKIEJ
w RYCHWALE

Roman Drewniacki

**ZAŁĄCZNIK GRAFICZNY NR 74
DO UCHWAŁY NR LV / 408 / 23
RADY MIEJSKIEJ W RYCHWALE
Z DNIA 23 CZERWCA 2023 ROKU**



OBRĘB CZYŻEW

 **OBSZAR OBJĘTY ZMIANĄ PLANU**

PRZEWODNICZĄCY RADY MIEJSKIEJ
w RYCHWALE


Roman Drwiniacki

**ZAŁĄCZNIK GRAFICZNY NR 75
DO UCHWAŁY NR LV / 408 / 23
RADY MIEJSKIEJ W RYCHWALE
Z DNIA 23 CZERWCA 2023 ROKU**

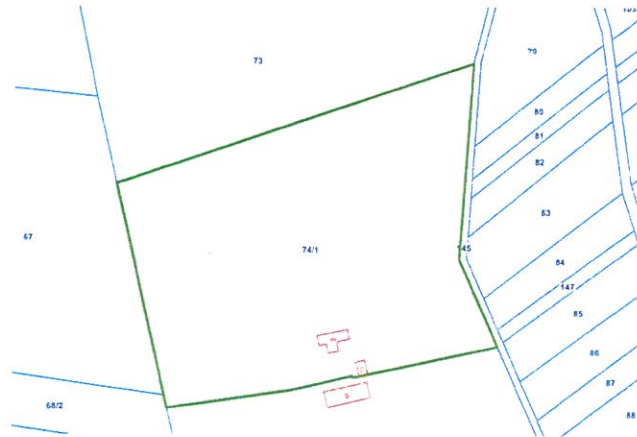


OBRĘB CZYŻEW

 **OBSZAR OBJĘTY ZMIANĄ PLANU**

PRZEWODNICĄ RADY MIEJSKIEJ
w RYCHWALE

Roman Drwiniacki

**ZAŁĄCZNIK GRAFICZNY NR 76
DO UCHWAŁY NR LV / 408 / 23
RADY MIEJSKIEJ W RYCHWALE
Z DNIA 23 CZERWCA 2023 ROKU**



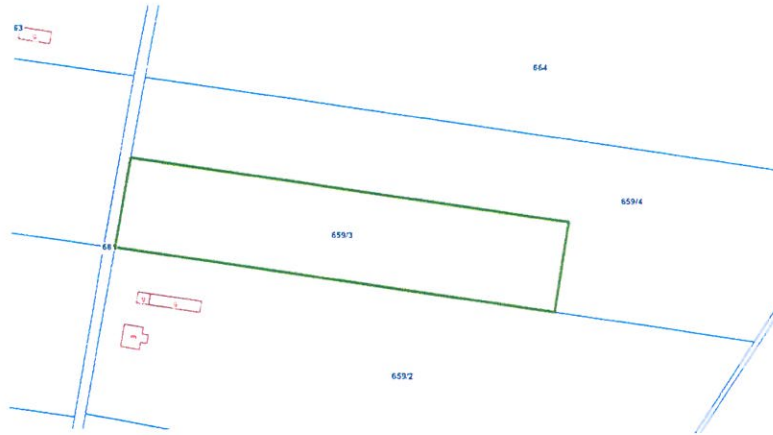
OBRĘB WOLA RYCHWALSKA

 OBSZAR OBJĘTY ZMIANĄ PLANU

PRZEWODNICZĄCY RADY MIEJSKIEJ
w RYCHWALE

Roman Drewniak

**ZAŁĄCZNIK GRAFICZNY NR 77
DO UCHWAŁY NR LV / 408 / 23
RADY MIEJSKIEJ W RYCHWALE
Z DNIA 23 CZERWCA 2023 ROKU**

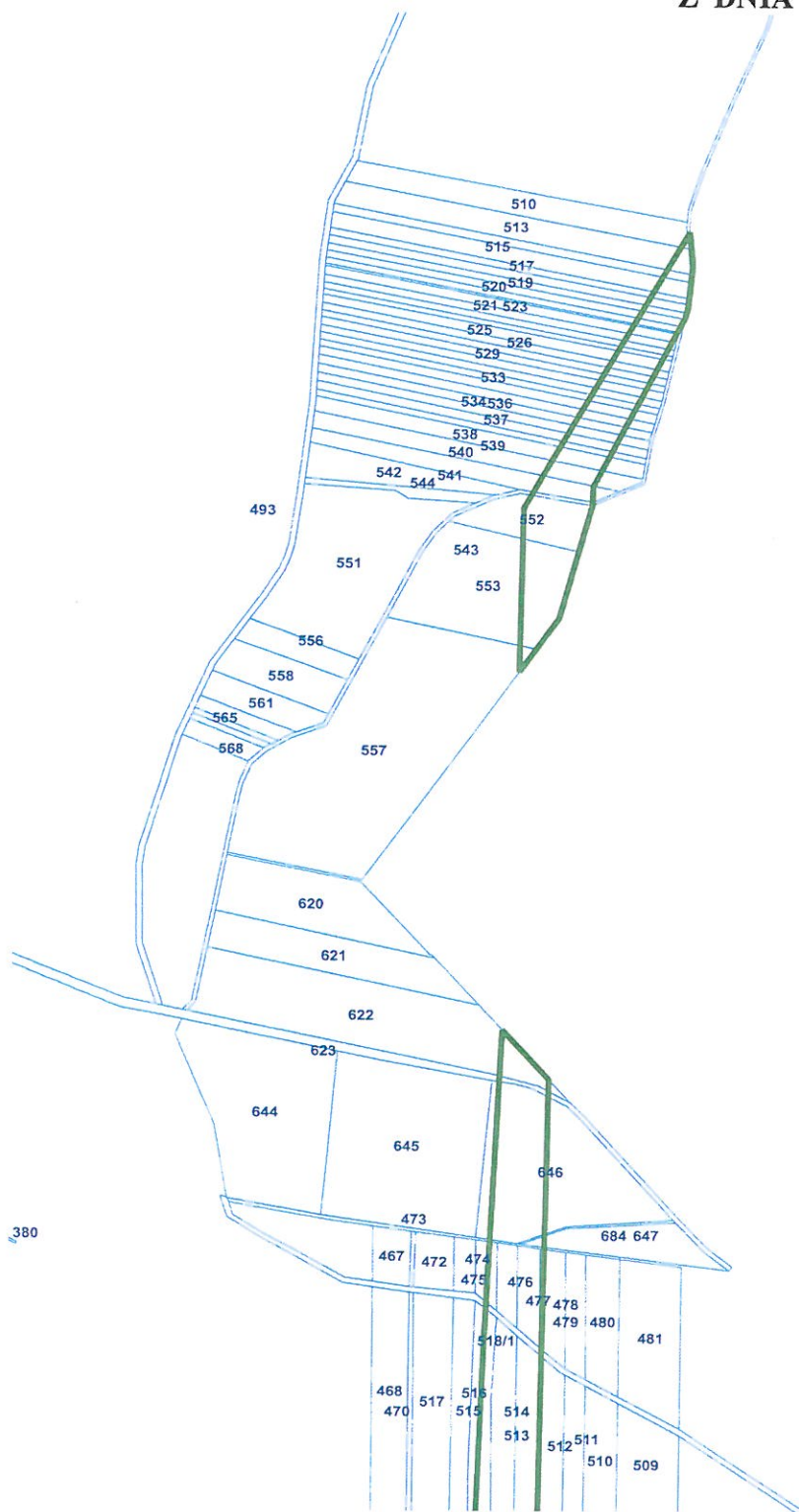


OBRĘB DĄBROSZYN

 **OBSZAR OBJĘTY ZMIANĄ PLANU**

PRZEWODNICZĄCY RADY MIEJSKIEJ
w RYCHWALE
Janali
Roman Dzwonicki

**ZAŁĄCZNIK GRAFICZNY NR 78
DO UCHWAŁY NR LV / 408 / 23
RADY MIEJSKIEJ W RYCHWALE
Z DNIA 23 CZERWCA 2023 ROKU**



OBRĘB CZYŻEW/DĄBROSZYN

 **OBSZAR OBJĘTY ZMIANĄ PLANU**

PRZEWODNICZĄCY RADY MIEJSKIEJ
w RYCHWALE
Gusci
Roman Drewniacki

**ZAŁĄCZNIK GRAFICZNY NR 79
DO UCHWAŁY NR LV / 408 / 23
RADY MIEJSKIEJ W RYCHWALE
Z DNIA 23 CZERWCA 2023 ROKU**

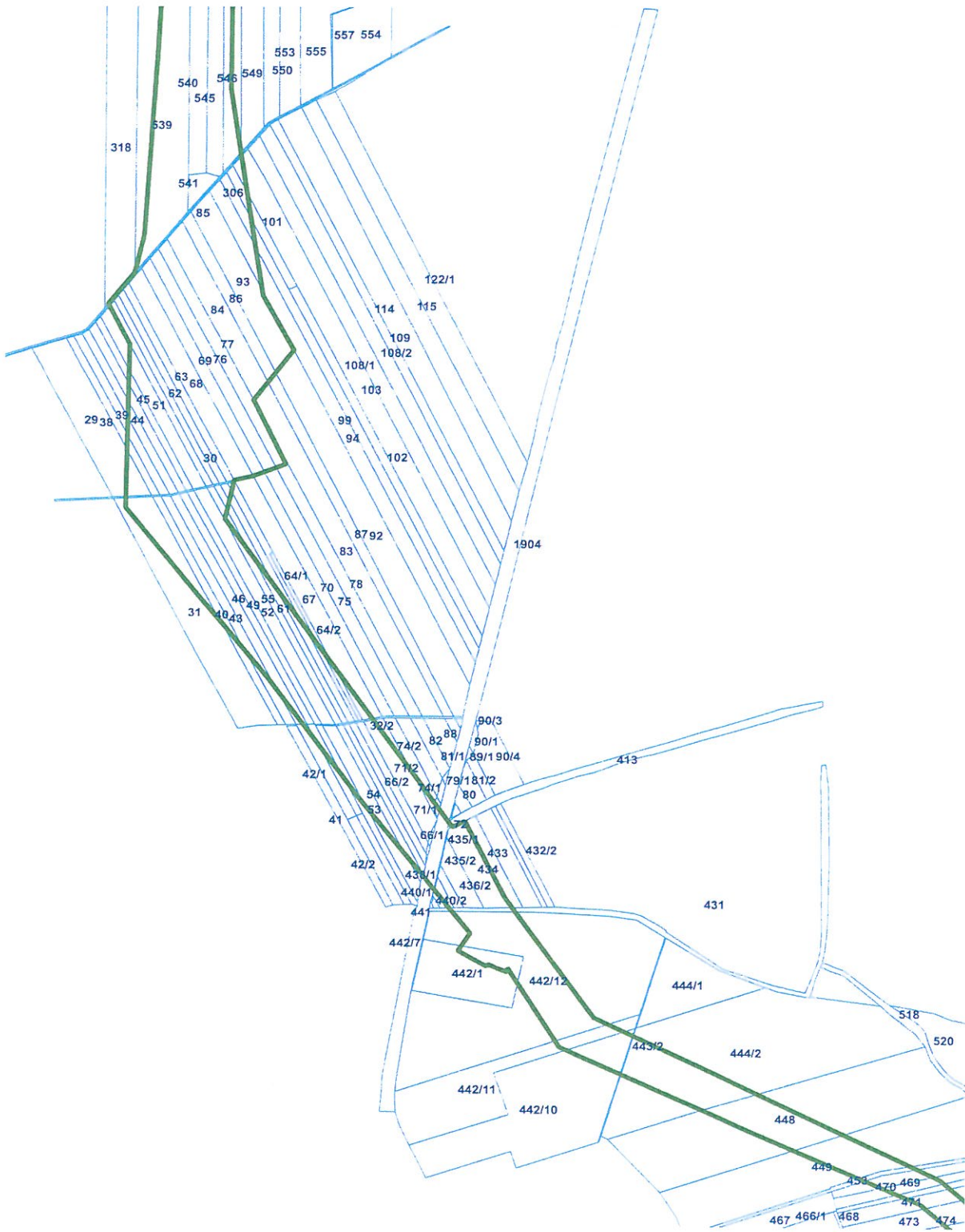


OBRĘB DĄBROSZYN

 **OBSZAR OBJĘTY ZMIANĄ PLANU**

**PRZEWODNICZĄCY RADY MIEJSKIEJ
W RYCHWALE**
Roman Drewniacki

**ZAŁĄCZNIK GRAFICZNY NR 80
DO UCHWAŁY NR LV / 408 / 23
RADY MIEJSKIEJ W RYCHWALE
Z DNIA 23 CZERWCA 2023 ROKU**

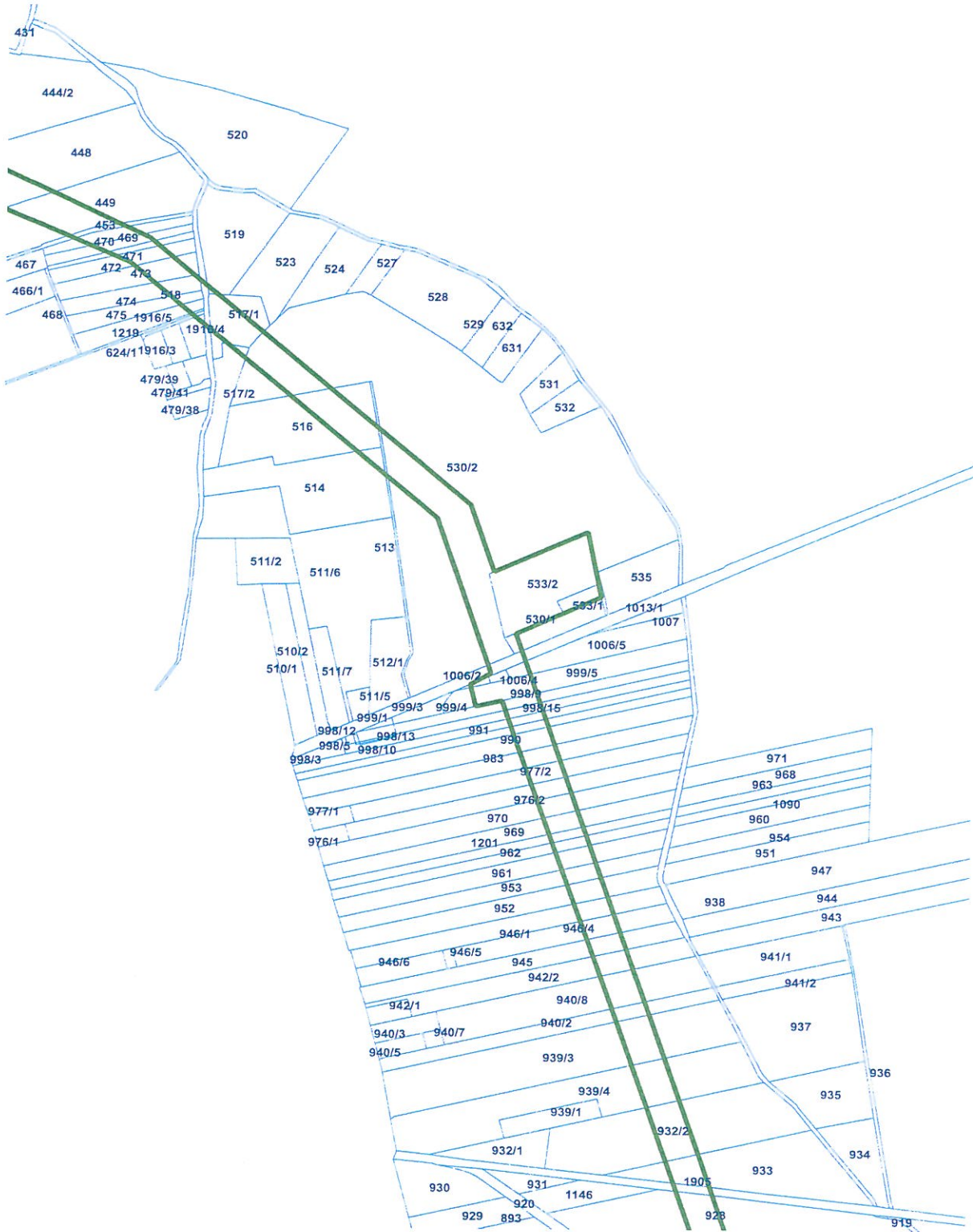


OBREB DĄBROSZYN/RYCHWAŁ

OBSZAR OBJĘTY ZMIANĄ PLANU

PRZEWODNICZĄCY RADY MIEJSKIEJ
W RYCHWALE
Roman Dzwiniński
Roman Dzwiniński

**ZAŁĄCZNIK GRAFICZNY NR 81
DO UCHWAŁY NR LV / 408 / 23
RADY MIEJSKIEJ W RYCHWALE
Z DNIA 23 CZERWCA 2023 ROKU**



OBRĘB RYCHWAŁ

— OBSZAR OBJĘTY ZMIANĄ PLANU

**PRZEWODNICZĄCA RADY MIEJSKIEJ
w RYCHWALE**
Roman Drwiniacki

**ZAŁĄCZNIK GRAFICZNY NR 82
DO UCHWAŁY NR LV / 408 / 23
RADY MIEJSKIEJ W RYCHWALE
Z DNIA 23 CZERWCA 2023 ROKU**

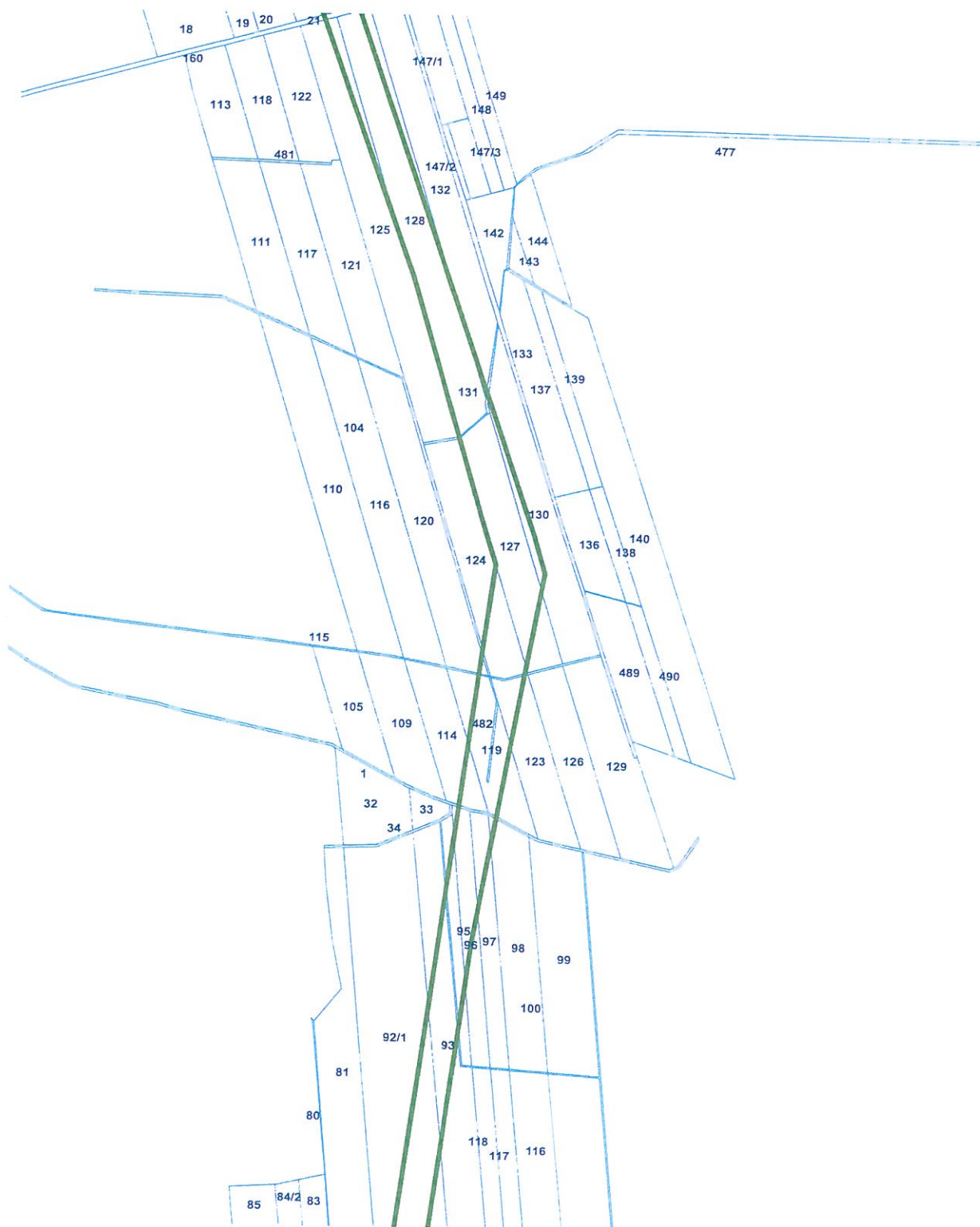


OBRĘB RYCHWAŁ/ZŁOTKOWY

 **OBSZAR OBJĘTY ZMIANĄ PLANU**

**PRZEWODNICZĄCY RADY MIEJSKIEJ
W RYCHWALE**
Roman Drewniak
Roman Drewniak

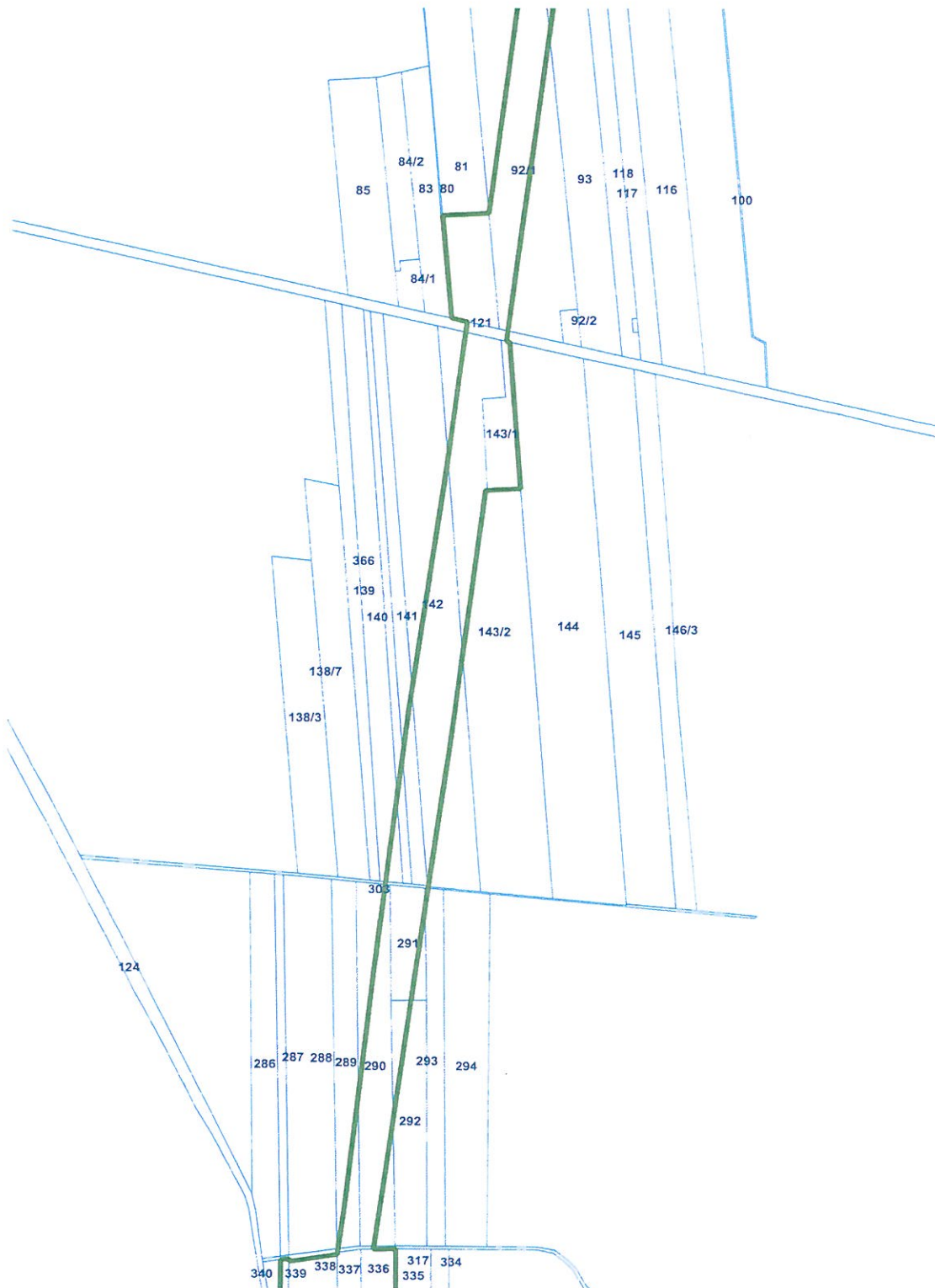
**ZAŁĄCZNIK GRAFICZNY NR 83
DO UCHWAŁY NR LV / 408 / 23
RADY MIEJSKIEJ W RYCHWALE
Z DNIA 23 CZERWCA 2023 ROKU**



OBREB ZŁOTKOWY/SIASZYCE TRZECIE
OBSZAR OBJĘTY ZMIANĄ PLANU

PRZEWODNICZĄCA RADY MIEJSKIEJ
w RYCHWALE
Roman Dzwoniacki

**ZAŁĄCZNIK GRAFICZNY NR 84
DO UCHWAŁY NR LV / 408 / 23
RADY MIEJSKIEJ W RYCHWALE
Z DNIA 23 CZERWCA 2023 ROKU**

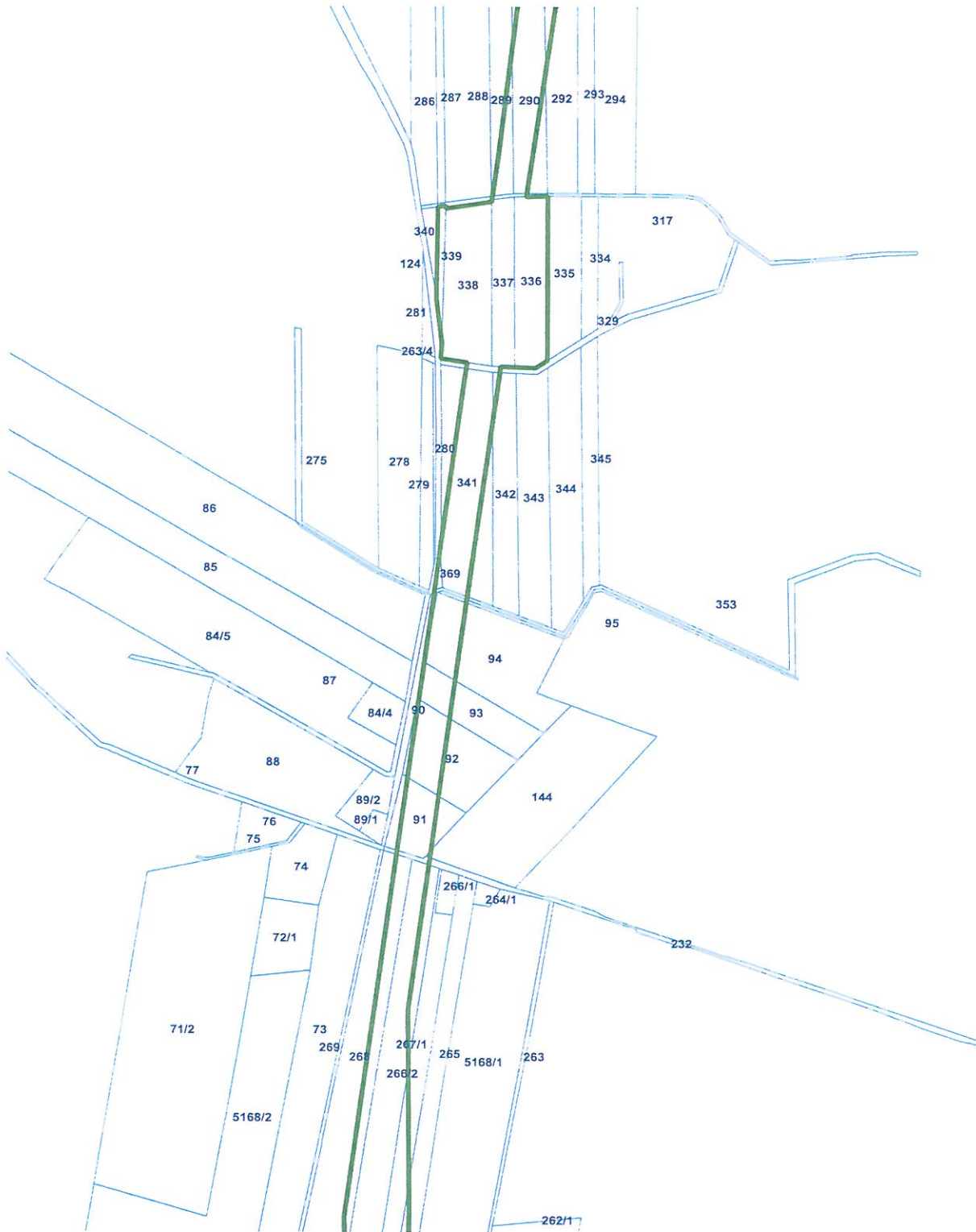


OBREB SIĄSZYCE TRZECIE

 **OBSZAR OBJĘTY ZMIANĄ PLANU**

PRZEWODNICZĄCY RADY MIEJSKIEJ
w RYCHWALE
Drowniacki
Roman Drowniacki

**ZAŁĄCZNIK GRAFICZNY NR 85
DO UCHWAŁY NR LV / 408 / 23
RADY MIEJSKIEJ W RYCHWALE
Z DNIA 23 CZERWCA 2023 ROKU**



OBREB SIASZYCE TRZECIE/RYBIE

 **OBSZAR OBJĘTY ZMIANĄ PLANU**

PRZEWODNICĄ RADY MIEJSKIEJ
W RYCHWALE

Roman Dzwiniacki

**ZAŁĄCZNIK GRAFICZNY NR 86
DO UCHWAŁY NR LV / 408 / 23
RADY MIEJSKIEJ W RYCHWALE
Z DNIA 23 CZERWCA 2023 ROKU**



OBREB RYBIE

 **OBSZAR OBJĘTY ZMIANĄ PLANU**

PRZEWODNICZA RADA MIEJSKIEJ
W RYCHWALE

Roman Dzwoniacki

UZASADNIENIE
DO UCHWAŁY Nr LV / 408 / 23
RADY MIEJSKIEJ W RYCHWALE
z dnia 23 czerwca 2023 r.

w sprawie przystąpienia do sporządzania zmiany miejscowego planu zagospodarowania przestrzennego gminy i miasta Rychwał w zakresie wybranych terenów – Etap XVII.

Podjęcie przedmiotowej zmiany miejscowego planu zagospodarowania przestrzennego gminy i miasta Rychwał w zakresie wybranych terenów wynika z nowych potrzeb związanych z rozwojem lokalnym i umożliwieniem realizacji zamierzeń inwestycyjnych mieszkańców, jak również realizacją inwestycji celu publicznego, polegającej na przebudowie istniejącej napowietrznej linii elektroenergetycznej WN 110 kV relacji Konin Południe – Kalisz Północ.

Podjęcie uchwały było poprzedzone analizą zasadności przystąpienia do sporządzania zmiany planu i stopnia zgodności przewidywanych rozwiązań z ustaleniami studium gminnego. Zostały przygotowane materiały geodezyjne, zakres prac planistycznych został określony przepisami mającymi zastosowanie przy opracowaniu planu miejscowego.

Dokonana przez Burmistrza Rychwała analiza pozwoliła powziąć decyzję o zasadności opracowania zmiany miejscowego planu dla wskazanych w uchwale obszarów. Wążąc na powyższe, korzystając ze swych ustawowych uprawnień recypowanych na gruncie ustaw: ustawy o samorządzie gminnym i ustawy o planowaniu i zagospodarowaniu przestrzennym – po przedłożeniu przez Burmistrza Rychwała pod rozwagę możliwości sporządzenia stosownej zmiany miejscowego planu zagospodarowania przestrzennego uznano, iż jest to zamierzenie zewsząd zasadne. Powzięta uchwała stanowi zatem wyraz woli Rady Miejskiej w Rychwale względem kształtowania przestrzeni na terenie gminy. Powyższe wpisuje się w instytucję tzw. władztwa planistycznego gminy i jest przejawem racjonalnego gospodarowania przestrzenią gminy.

Przyjąć zatem należy że niniejsza uchwała czyni zadość zarówno oczekiwaniom społeczności lokalnej, poprawie jakości zasilania w energię, jak również obowiązującym przepisom prawnym.

PRZEWODNICZĄCY RADY MIEJSKIEJ
w RYCHWALE

Roman Drewniacki