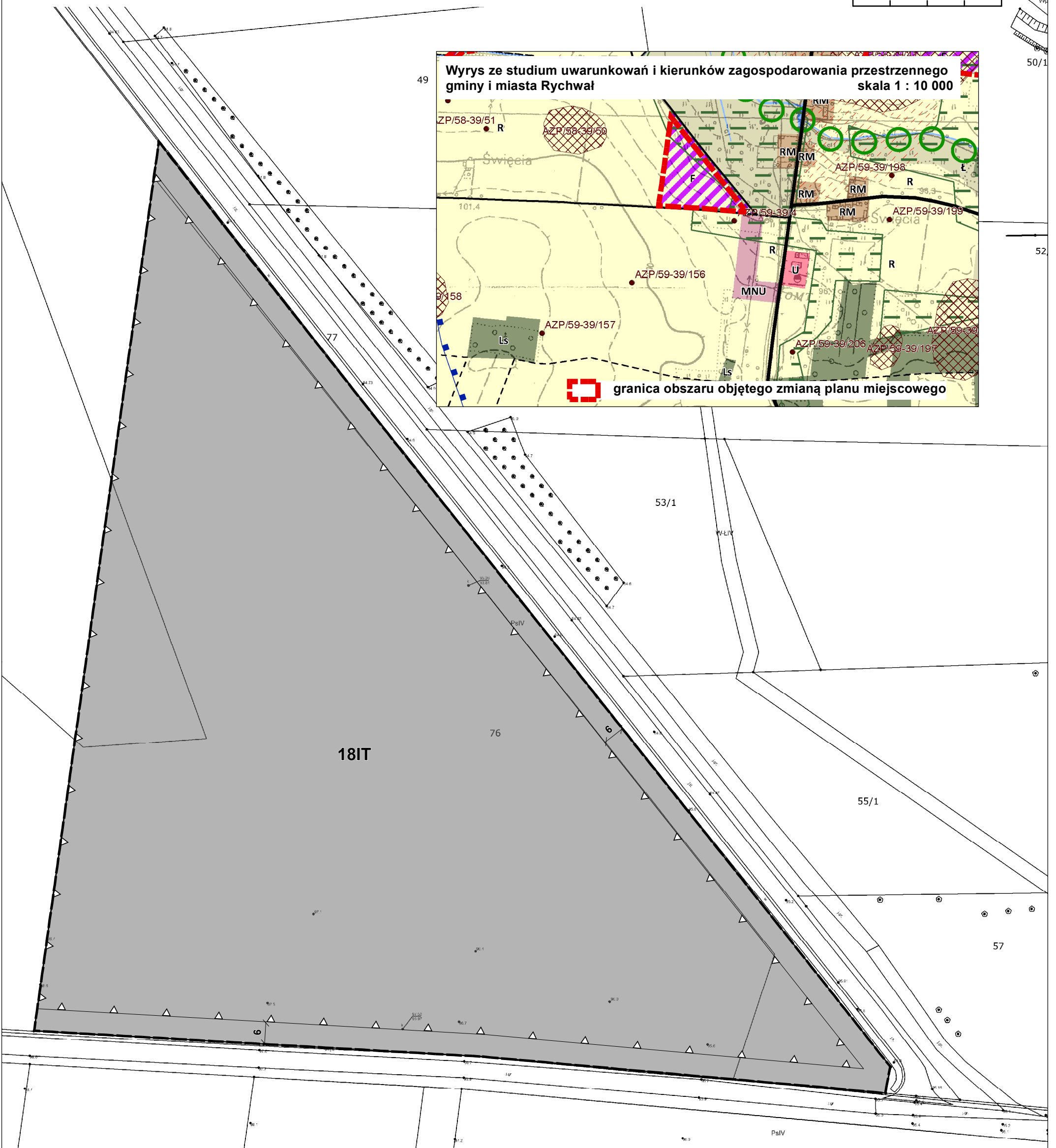
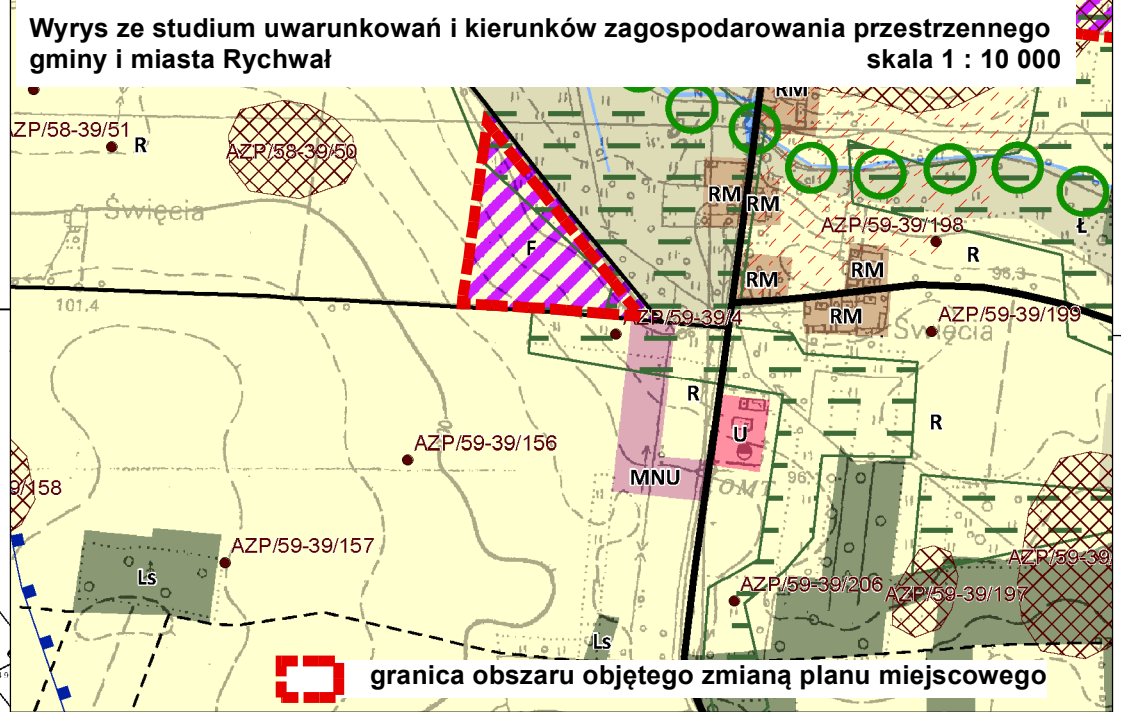
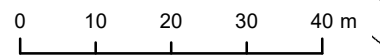





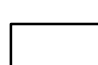
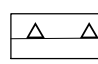

**ZMIANA MIEJSCOWEGO PLANU ZAGOSPODAROWANIA PRZESTRZENNEGO GMINY I MIASTA RYCHWAŁ
W ZAKRESIE WYBRANYCH TERENÓW - ETAP XVI
ŚWIĘCIA**

ZAŁĄCZNIK NR 29 DO UCHWAŁY NR XXXVIII/276/21 RADY MIEJSKIEJ W RYCHWALE Z DNIA 30 GRUDNIA 2021 R.

SKALA 1 : 1000



OZNACZENIA

-  Granica obszaru objętego planem
-  Linie rozgraniczające tereny o różnym przeznaczeniu lub różnych zasadach zagospodarowania
-  Nieprzekraczalna linia zabudowy
-  IT Teren infrastruktury technicznej