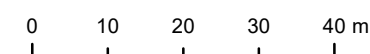




ZMIANA MIEJSCOWEGO PLANU ZAGOSPODAROWANIA PRZESTRZENNEGO GMINY I MIASTA RYCHNÓW W ZAKRESIE WYBRANYCH TERENÓW - ETAP XVI
ZOSINKI

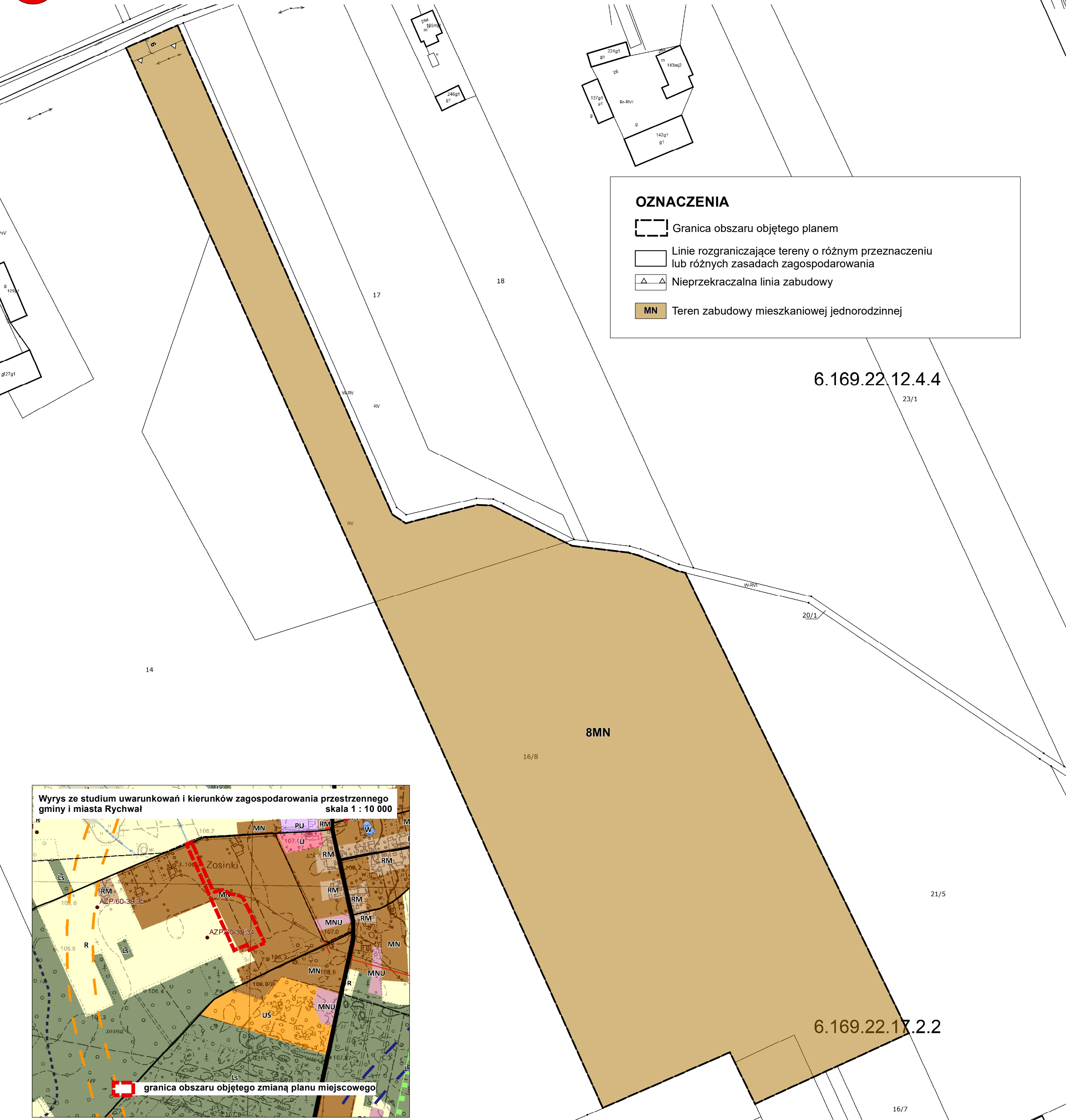
ZAŁĄCZNIK NR 14 DO UCHWAŁY NR XXXVIII/276/21 RADY MIEJSKIEJ W RYCHNÓWIE Z DNIA 30 GRUDNIA 2021 R.

SKALA 1 : 1000



OZNACZENIA

- Granica obszaru objętego planem
- Linie rozgraniczające tereny o różnym przeznaczeniu lub różnych zasadach zagospodarowania
- Nieprzekraczalna linia zabudowy
- MN Teren zabudowy mieszkaniowej jednorodzinnej



Wrys z studium uwarunkowań i kierunków zagospodarowania przestrzennego gminy i miasta Rychnów skala 1 : 10 000

