



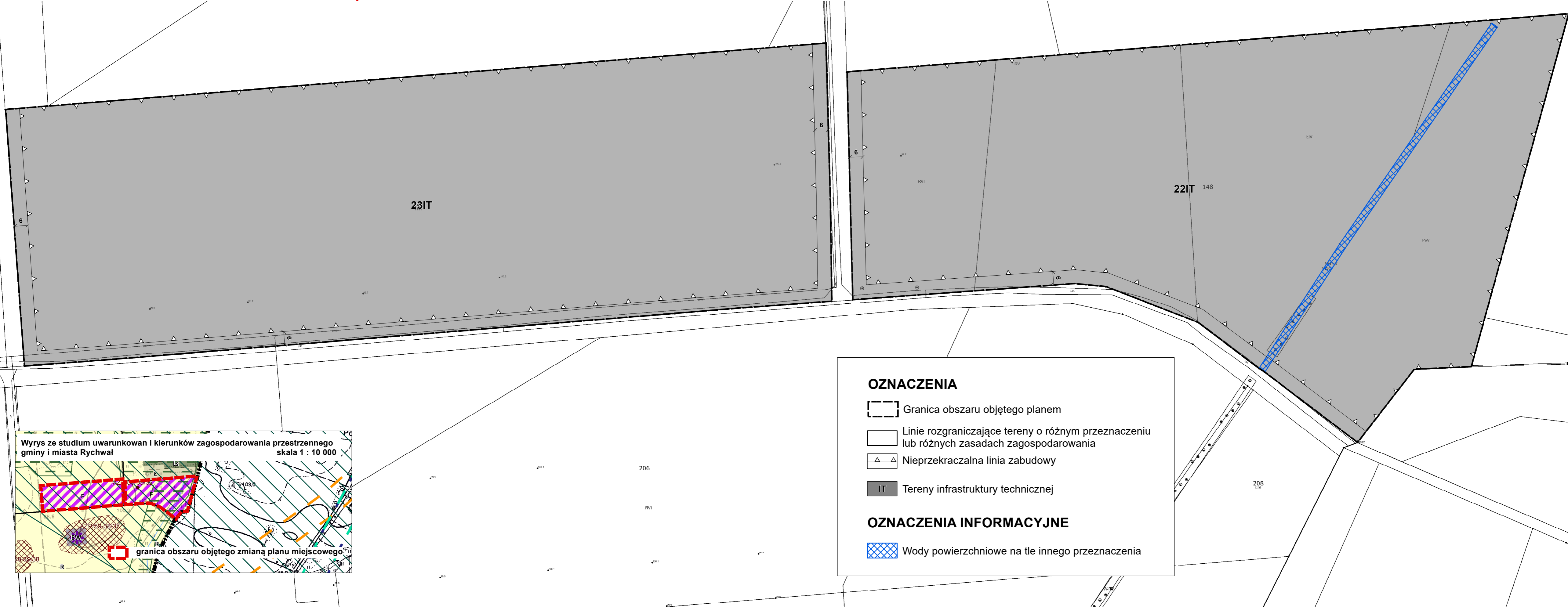
ZMIANA MIEJSCOWEGO PLANU ZAGOSPODAROWANIA PRZESTRZENNEGO GMINY I MIASTA RYCHWAŁ W ZAKRESIE WYBRANYCH TERENÓW - ETAP XVI

ZALĄCZNIK NR 33 - ŚWIĘCIA

PROJEKT - WYŁOŻENIE DO PUBLICZNEGO WGLĄDU

SKALA 1 : 1000

0 10 20 30 40 m



Wyrys ze studium uwarunkowań i kierunków zagospodarowania przestrzennego gminy i miasta Rychwał skala 1 : 10 000



OZNACZENIA

- Granica obszaru objętego planem
- Linie rozgraniczające tereny o różnym przeznaczeniu lub różnych zasadach zagospodarowania
- Nieprzekraczalna linia zabudowy
- Tereny infrastruktury technicznej

OZNACZENIA INFORMACYJNE

- Wody powierzchniowe na tle innego przeznaczenia