

U C H W A Ł A Nr XXVIII/214/21
Rady Miejskiej w Rychwale
z dnia 10 lutego 2021 r.

w sprawie przystąpienia do sporządzania zmiany miejscowego planu zagospodarowania przestrzennego gminy i miasta Rychwał w zakresie wybranych terenów – Etap XVI.

Na podstawie art. 18 ust. 2 pkt. 5 ustawy z dnia 8 marca 1990 r. o samorządzie gminnym (tekst jednolity Dz. U. z 2020 r. poz. 713 ze zmianami), art. 14, art. 27 ustawy z dnia 27 marca 2003 r. o planowaniu i zagospodarowaniu przestrzennym (tekst jednolity Dz. U. z 2020 r., poz. 293 ze zmianami) uchwała się co następuje:

§ 1

1. Przystępuje się do opracowania zmiany miejscowego planu zagospodarowania przestrzennego gminy i miasta Rychwał, uchwalonego uchwałą Nr X/60/03 Rady Miejskiej w Rychwale z dnia 9 października 2003 r., w sprawie uchwalenia planu zagospodarowania przestrzennego gminy i miasta Rychwał, ogłoszonego w Dzienniku Urzędowym Województwa Wielkopolskiego Nr 181, poz. 3377 z dnia 21 listopada 2003 roku; zmiany miejscowego planu zagospodarowania przestrzennego gminy i miasta Rychwał – Etap I, zatwierdzonego uchwałą Rady Miejskiej w Rychwale nr XXXVI/290/10 z dnia 3 marca 2010 roku, ogłoszonego w Dzienniku Urzędowym Województwa Wielkopolskiego nr 112, poz. 2080 z 2010; zmiany miejscowego planu zagospodarowania przestrzennego gminy i miasta Rychwał Etap - III, zatwierdzonego uchwałą Rady Miejskiej w Rychwale nr IX/71/11 z dnia 21 czerwca 2011 r., ogłoszonego w Dzienniku Urzędowym Województwa Wielkopolskiego nr 259, poz. 4090 z 2011 roku; zmiany miejscowego planu zagospodarowania przestrzennego gminy i miasta Rychwał Etap IV, zatwierdzonego uchwałą Rady Miejskiej w Rychwale nr IX/72/11 z dnia 21 czerwca 2011 roku, ogłoszonego w Dzienniku Urzędowym Województwa Wielkopolskiego z 2011 roku nr 251, poz. 3979; zmiany miejscowego planu zagospodarowania przestrzennego gminy i miasta Rychwał w zakresie wybranych terenów w obrębach Świecia, Franki, Czyżew, Dąbroszyn, Wardężyn – Etap VIII, zatwierdzonego uchwałą Rady Miejskiej w Rychwale nr XLV/235/13 z dnia 30 grudnia 2013 r., ogłoszonego w Dzienniku Urzędowym Województwa Wielkopolskiego z 2014 roku, poz. 665; zmiany miejscowego planu zagospodarowania przestrzennego gminy i miasta Rychwał - Etap XI, zatwierdzonego uchwałą Rady Miejskiej w Rychwale nr LII/389/14 z dnia 4 września 2014 r., ogłoszonego w Dzienniku Urzędowym Województwa Wielkopolskiego z 2014 roku, poz. 5416; zmiany miejscowego planu zagospodarowania przestrzennego gminy i miasta Rychwał – Etap XIV część A, zatwierdzonego uchwałą Rady Miejskiej w Rychwale nr XXXIX/259/17 z dnia 22 listopada 2017 roku, ogłoszonego w Dzienniku Urzędowym Województwa Wielkopolskiego z 2017 r., poz. 7811; zmiany miejscowego planu zagospodarowania przestrzennego gminy i miasta Rychwał w zakresie wybranych terenów - Etap XV, zatwierdzonego uchwałą Rady Miejskiej w Rychwale nr XVI/123/20 z dnia 17 lutego 2020 roku, ogłoszonego w Dzienniku Urzędowym Województwa Wielkopolskiego z 2020 r., poz. 1857.

2. Granice obszarów objętych opracowaniem określone są na mapach stanowiących załączniki od nr 1 do nr 45 niniejszej uchwały.
3. Dopuszcza się etapowe uchwalanie planu miejscowego.

§ 2

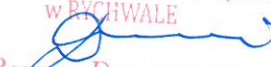
Uchyla się uchwałę Nr XXVII/195/20 Rady Miejskiej w Rychwale z dnia 30 grudnia 2020 r. w sprawie przystąpienia do sporządzania zmiany miejscowego planu zagospodarowania przestrzennego gminy i miasta Rychwał w zakresie wybranych terenów – Etap XVI.

§ 3

Wykonanie uchwały powierza się Burmistrzowi Rychwała.

§ 4

Uchwała wchodzi w życie z dniem podjęcia.

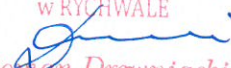
PRZEWODNICZĄCY RADY MIEJSKIEJ
w RYCHWALE

Roman Drewniacki

**ZAŁĄCZNIK GRAFICZNY NR 1
DO UCHWAŁY NR XXVIII/214/21
RADY MIEJSKIEJ W RYCHWALE
Z DNIA 10 LUTEGO 2021 R.**

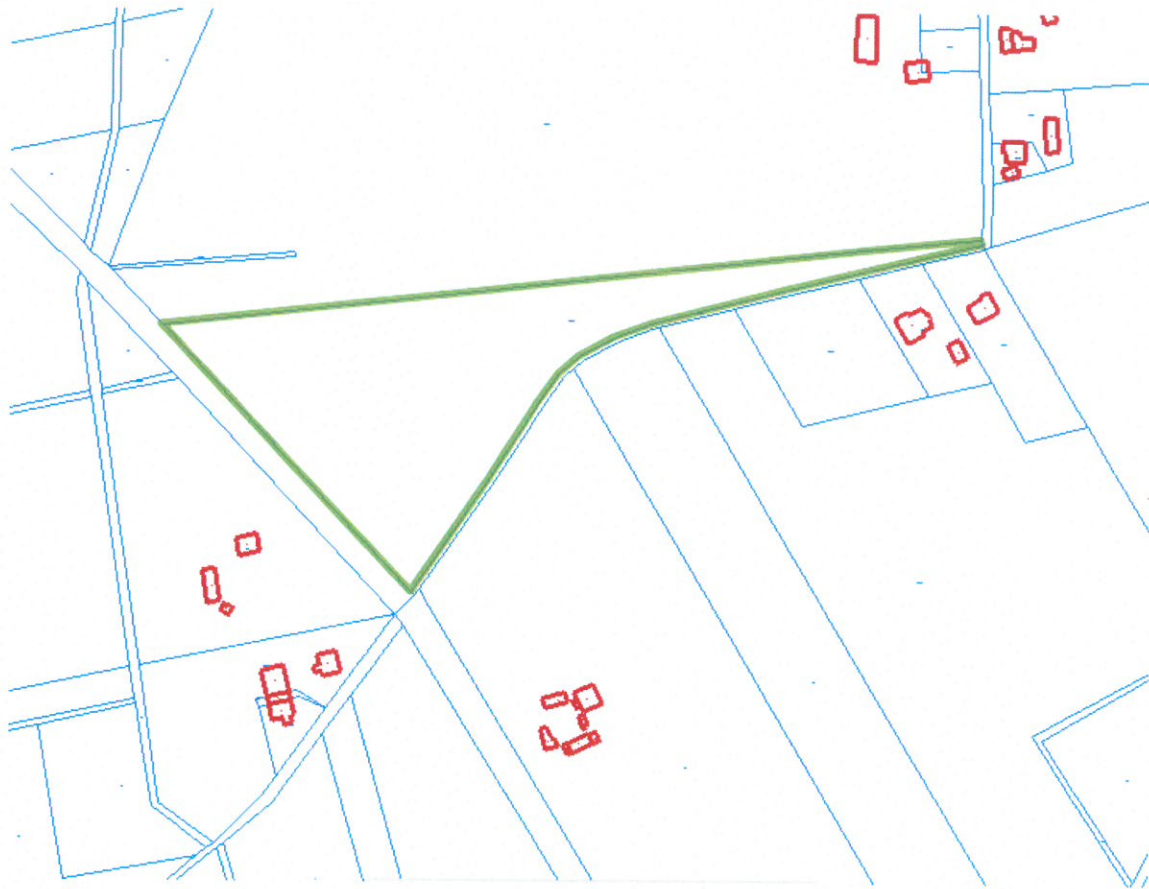


OBRĘB JAROSZEWICE RYCHWALSKIE

 OBSZAR OBJĘTY ZMIANĄ PLANU


PRZEWODNICZĄCY RADY MIEJSKIEJ
w RYCHWALE

Roman Drewniacki

**ZAŁĄCZNIK GRAFICZNY NR 2
DO UCHWAŁY NR XXVIII/214/21
RADY MIEJSKIEJ W RYCHWALE
Z DNIA 10 LUTEGO 2021 R.**

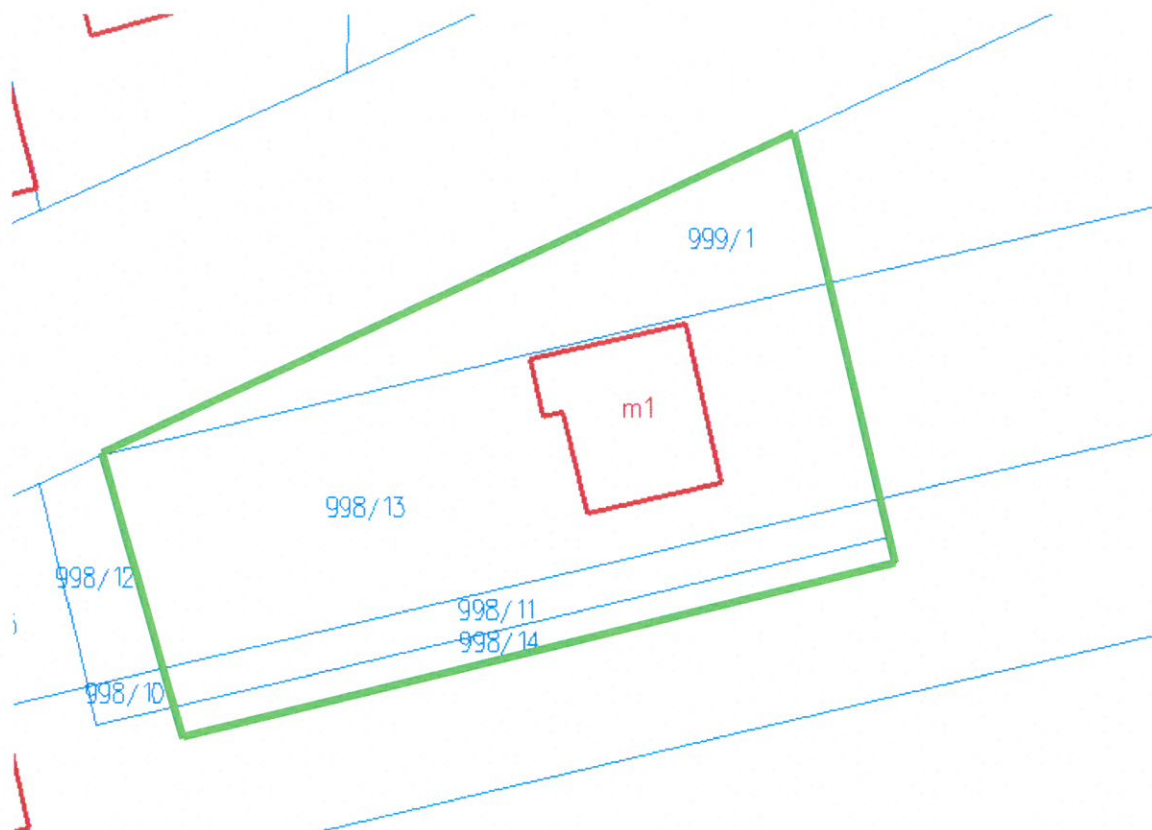


OBREB RYCHWAŁ

 **OBSZAR OBJĘTY ZMIANĄ PLANU**


PRZEWODNICZĄCY RADY MIEJSKIEJ
w RYCHWALE

Roman Drewniacki

**ZAŁĄCZNIK GRAFICZNY NR 3
DO UCHWAŁY NR XXVIII/214/21
RADY MIEJSKIEJ W RYCHWALE
Z DNIA 10 LUTEGO 2021 R.**



OBRĘB RYCHWAŁ

 **OBSZAR OBJĘTY ZMIANĄ PLANU**


PRZEWODNICZĄCY RADY MIEJSKIEJ
w RYCHWALE

Roman Drewniacki

**ZAŁĄCZNIK GRAFICZNY NR 4
DO UCHWAŁY NR XXVIII/214/21
RADY MIEJSKIEJ W RYCHWALE
Z DNIA 10 LUTEGO 2021 R.**



OBRĘB RYCHWAŁ

 **OBSZAR OBJĘTY ZMIANĄ PLANU**


PRZEWODNICZĄCY RADY MIEJSKIEJ
w RYCHWALE

Roman Drewniacki

**ZAŁĄCZNIK GRAFICZNY NR 5
DO UCHWAŁY NR XXVIII/214/21
RADY MIEJSKIEJ W RYCHWALE
Z DNIA 10 LUTEGO 2021 R.**



**OBRĘB JAROSZEWICE
GRODZIECKIE**

 OBSZAR OBJĘTY ZMIANĄ PLANU

PRZEWODNICZĄCY RADY MIEJSKIEJ
w RYCHWALE

Roman Drewniacki

**ZAŁĄCZNIK GRAFICZNY NR 6
DO UCHWAŁY NR XXVIII/214/21
RADY MIEJSKIEJ W RYCHWALE
Z DNIA 10 LUTEGO 2021 R.**



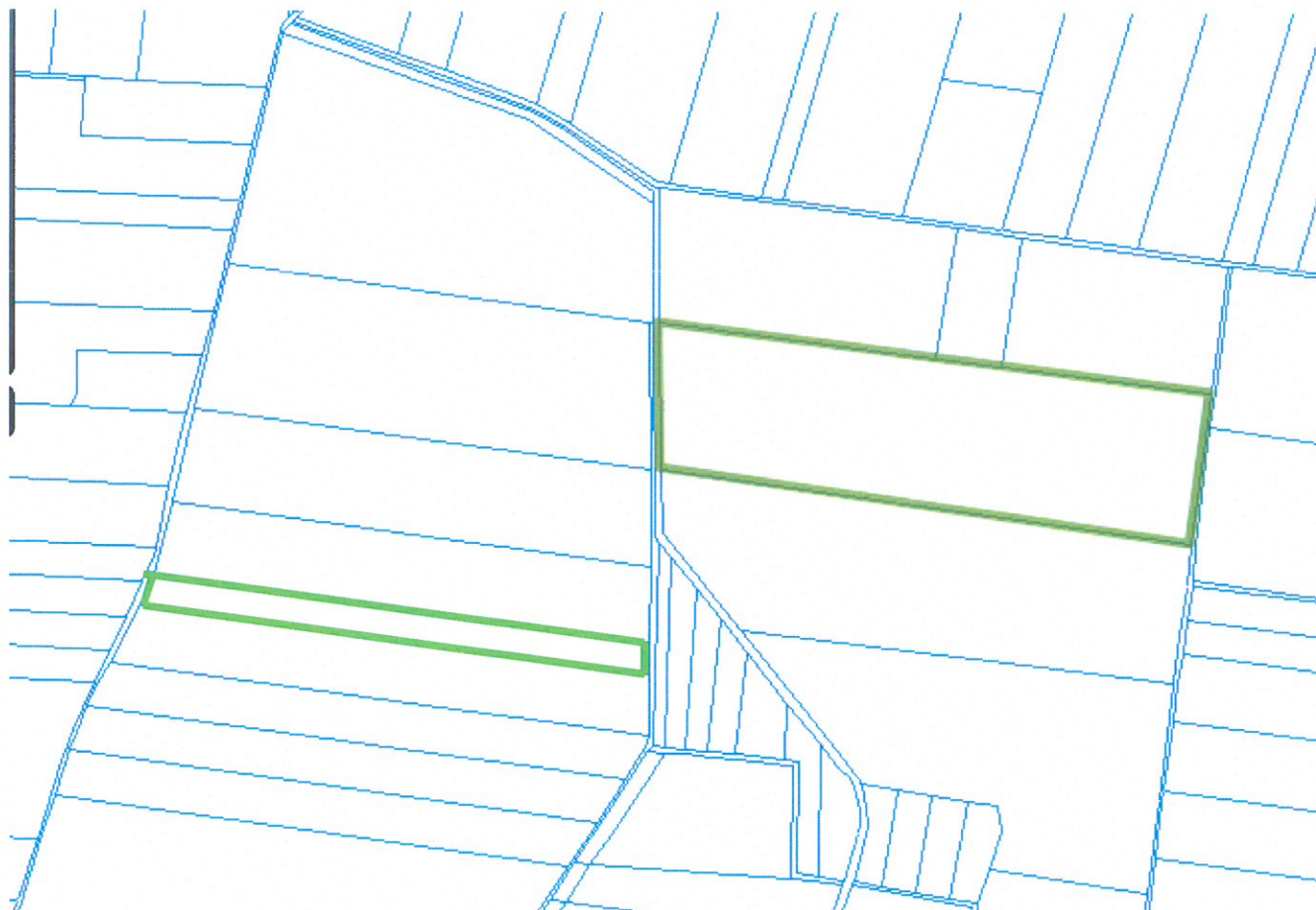
OBRĘB DĄBROSZYN

 OBSZAR OBJĘTY ZMIANĄ PLANU

PRZEWODNICZĄCY RADY MIEJSKIEJ
w RYCHWALE


Roman DREWNIACKI

**ZAŁĄCZNIK GRAFICZNY NR 7
DO UCHWAŁY NR XXVIII/214/21
RADY MIEJSKIEJ W RYCHWALE
Z DNIA 10 LUTEGO 2021 R.**



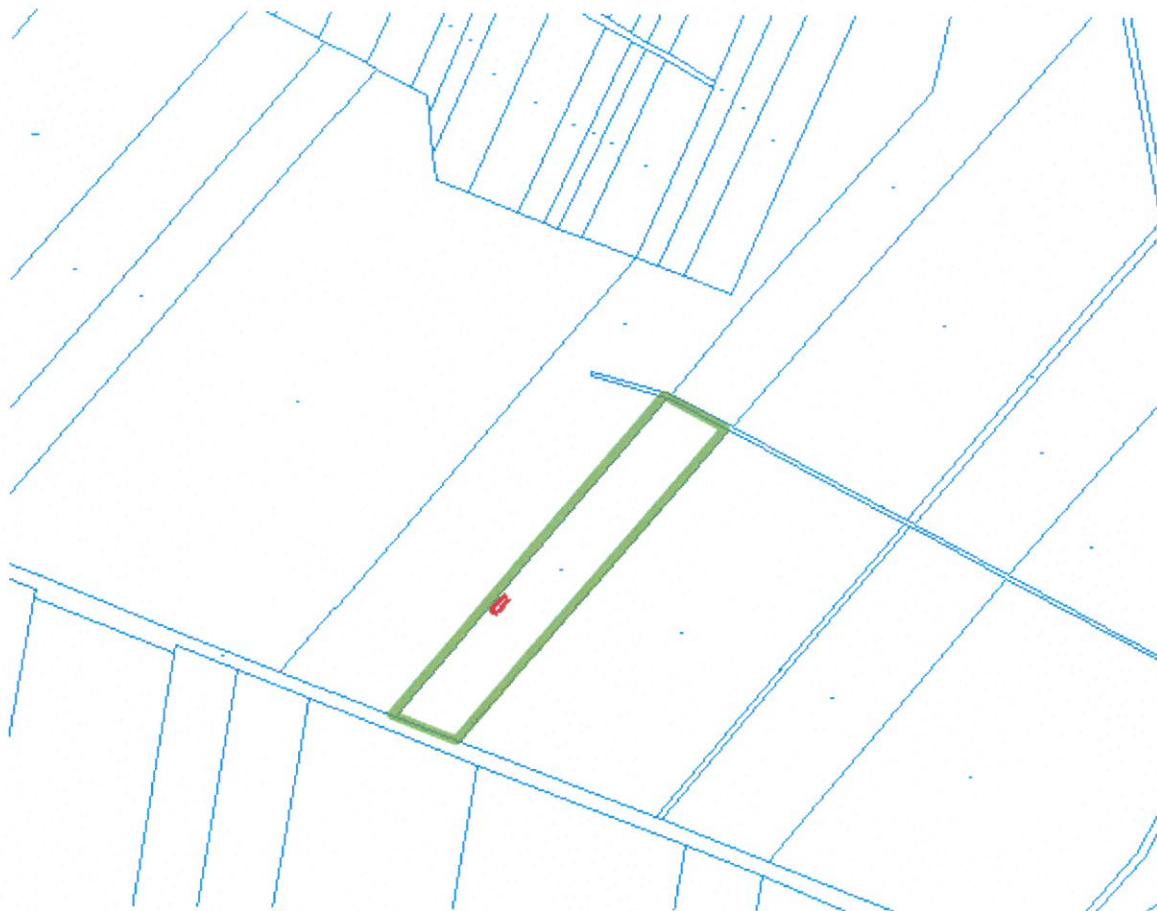
OBRĘB DĄBROSZYN

— OBSZAR OBJĘTY ZMIANĄ PLANU

PRZEWODNICZĄCY RADY MIEJSKIEJ
w RYCHWALE


Roman Drewniacki

**ZAŁĄCZNIK GRAFICZNY NR 8
DO UCHWAŁY NR XXVIII/214/21
RADY MIEJSKIEJ W RYCHWALE
Z DNIA 10 LUTEGO 2021 R.**



OBRĘB RYBIE

 **OBSZAR OBJĘTY ZMIANĄ PLANU**

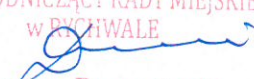
PRZEWODNICZĄCY RADY MIEJSKIEJ
w RYCHWALE

Roman Drzewniacki

**ZAŁĄCZNIK GRAFICZNY NR 9
DO UCHWAŁY NR XXVIII/214/21
RADY MIEJSKIEJ W RYCHWALE
Z DNIA 10 LUTEGO 2021 R.**

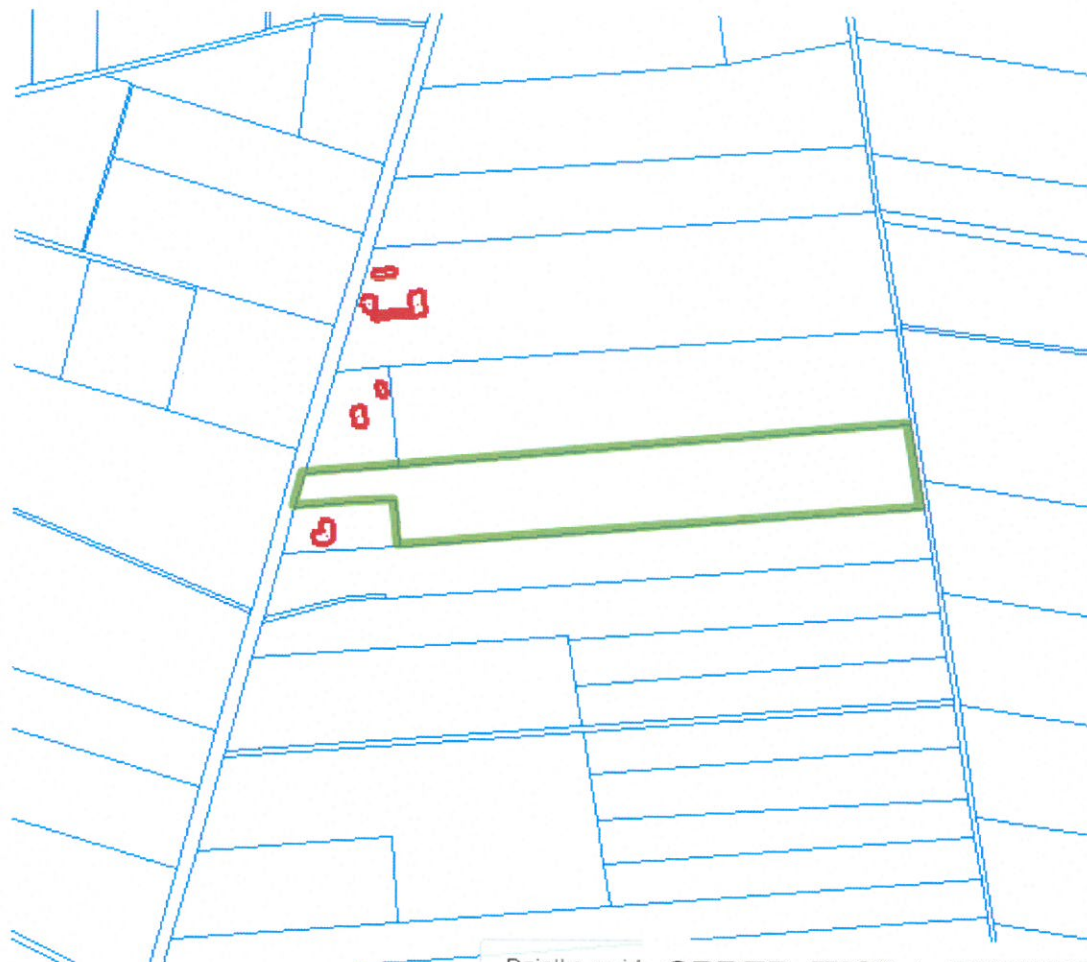


OBRĘB WOLA RYCHWAŁSKA

 **OBSZAR OBJĘTY ZMIANĄ PLANU**

PRZEWODNICZĄCY RADY MIEJSKIEJ
w RYCHWALE

Roman Drzewniacki

**ZAŁĄCZNIK GRAFICZNY NR 10
DO UCHWAŁY NR XXVIII/214/21
RADY MIEJSKIEJ W RYCHWALE
Z DNIA 10 LUTEGO 2021 R.**



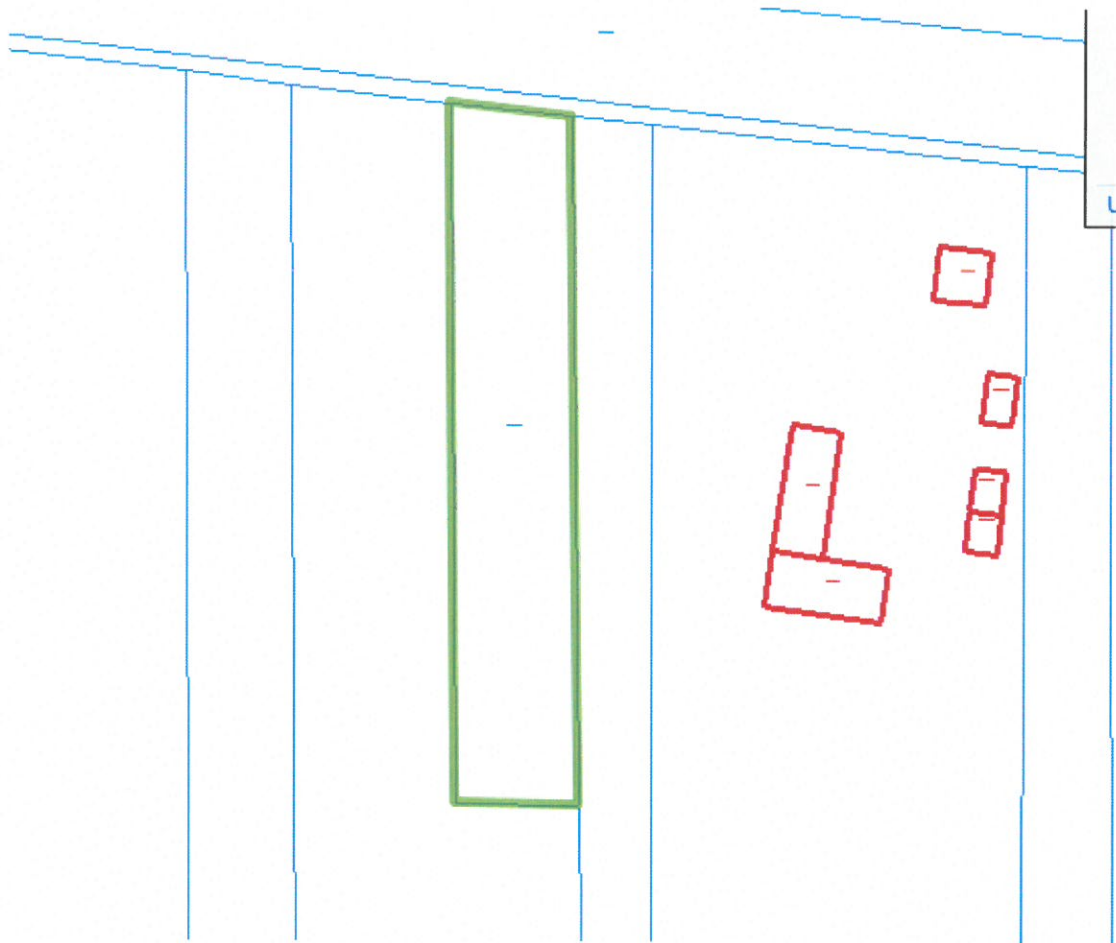
Drainka sufit

OBRĘB WOLA RYCHWAŁSKA

— OBSZAR OBJĘTY ZMIANĄ PLANU

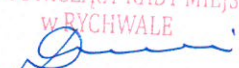
PRZEWODNICĄCY RADY MIEJSKIEJ
w RYCHWALE
Juni
Roman Drewniacki

**ZAŁĄCZNIK GRAFICZNY NR 11
DO UCHWAŁY NR XXVIII/214/21
RADY MIEJSKIEJ W RYCHWALE
Z DNIA 10 LUTEGO 2021 R.**

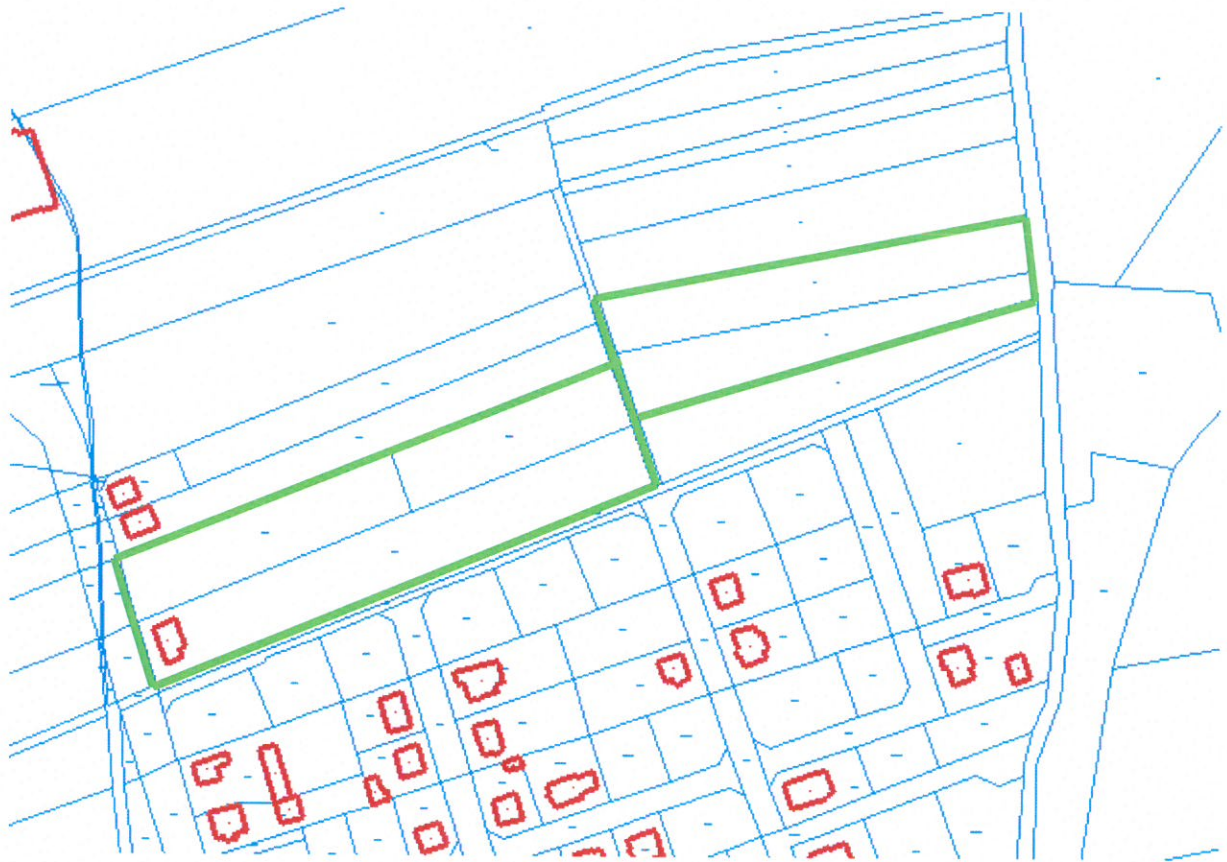


OBRĘB SIĄSZYCE TRZECIE

 **OBSZAR OBJĘTY ZMIANĄ PLANU**


PRZEWODNICZĄCY RADY MIEJSKIEJ
w RYCHWALE

Roman Drewniacki

**ZAŁĄCZNIK GRAFICZNY NR 12
DO UCHWAŁY NR XXVIII/214/21
RADY MIEJSKIEJ W RYCHWALE
Z DNIA 10 LUTEGO 2021 R.**



OBRĘB RYCHWAŁ

 OBSZAR OBJĘTY ZMIANĄ PLANU


PRZEWODNICZĄCY RADY MIEJSKIEJ
w RYCHWALE

Roman Drewniacki

**ZAŁĄCZNIK GRAFICZNY NR 13
DO UCHWAŁY NR XXVIII/214/21
RADY MIEJSKIEJ W RYCHWALE
Z DNIA 10 LUTEGO 2021 R.**



OBRĘB SIĄSZYCE

 OBSZAR OBJĘTY ZMIANĄ PLANU


PRZEWODNICZĄCY RADY MIEJSKIEJ
w RYCHWALE

Roman Drewniacki

**ZAŁĄCZNIK GRAFICZNY NR 14
DO UCHWAŁY NR XXVIII/214/21
RADY MIEJSKIEJ W RYCHWALE
Z DNIA 10 LUTEGO 2021 R.**

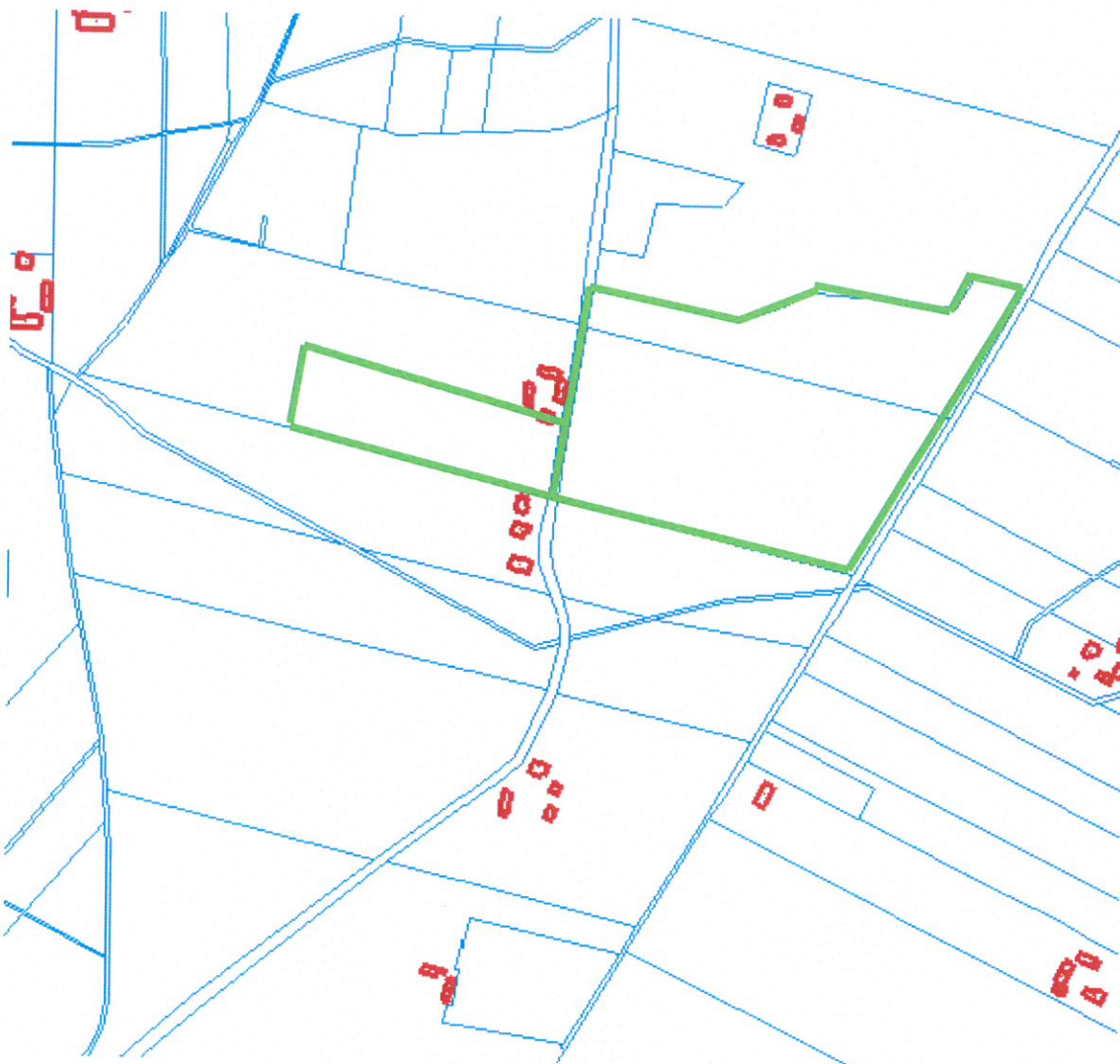


OBRĘB ZOSINKI

 **OBSZAR OBJĘTY ZMIANĄ PLANU**


PRZEWODNICZĄCY RADY MIEJSKIEJ
w RYCHWALE

Roman Drewniacki

**ZAŁĄCZNIK GRAFICZNY NR 15
DO UCHWAŁY NR XXVIII/214/21
RADY MIEJSKIEJ W RYCHWALE
Z DNIA 10 LUTEGO 2021 R.**



OBRĘB RYBIE

 OBSZAR OBJĘTY ZMIANĄ PLANU

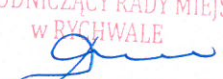
PRZEWODNICZĄCY RADY MIEJSKIEJ
w RYCHWALE

Roman Drewniacki

**ZAŁĄCZNIK GRAFICZNY NR 16
DO UCHWAŁY NR XXVIII/214/21
RADY MIEJSKIEJ W RYCHWALE
Z DNIA 10 LUTEGO 2021 R.**



OBRĘB DĄBROSZYN

 **OBSZAR OBJĘTY ZMIANĄ PLANU**

PRZEWODNICĄCY RADY MIEJSKIEJ
w RYCHWALE

Roman Drzewniacki

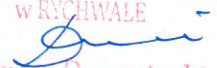
**ZAŁĄCZNIK GRAFICZNY NR 17
DO UCHWAŁY NR XXVIII/214/21
RADY MIEJSKIEJ W RYCHWALE
Z DNIA 10 LUTEGO 2021 R.**



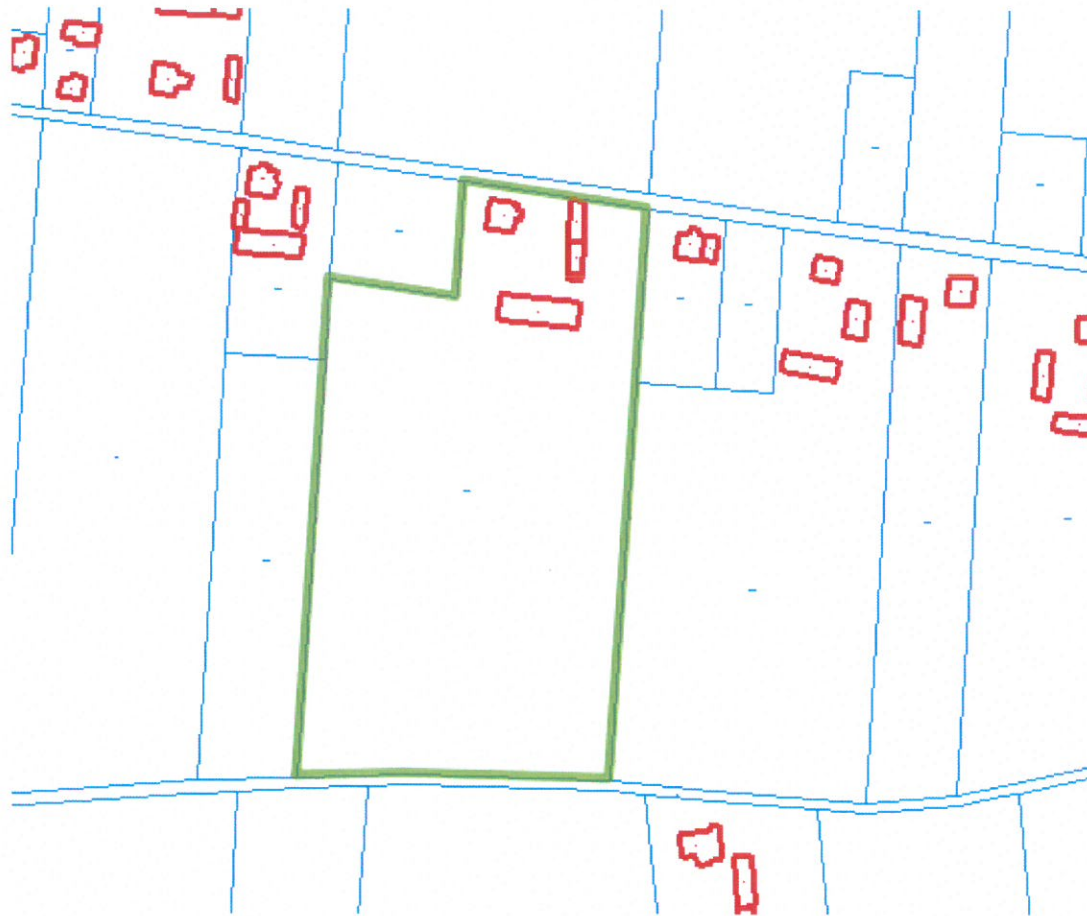
OBREB MODLIBOGOWICE

 **OBSZAR OBJĘTY ZMIANĄ PLANU**

PRZEWODNICZĄCY RADY MIEJSKIEJ
w RYCHWALE

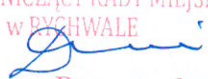

Roman Drzewniacki

ZAŁĄCZNIK GRAFICZNY NR 18
DO UCHWAŁY NR XXVIII/214/21
RADY MIEJSKIEJ W RYCHWALE
Z DNIA 10 LUTEGO 2021 R.



OBRĘB RYCHWAŁ

 OBSZAR OBJĘTY ZMIANĄ PLANU

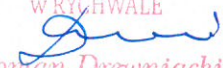
PRZEWODNICZĄCY RADY MIEJSKIEJ
w RYCHWALE

Roman Drewniacki

ZAŁĄCZNIK GRAFICZNY NR 19
DO UCHWAŁY NR XXVIII/214/21
RADY MIEJSKIEJ W RYCHWALE
Z DNIA 10 LUTEGO 2021 R.



OBREB SIĄSZYCE

 OBSZAR OBJĘTY ZMIANĄ PLANU


PRZEWODNICZĄCY RADY MIEJSKIEJ
w RYCHWALE

Roman Drewniacki

**ZAŁĄCZNIK GRAFICZNY NR 20
DO UCHWAŁY NR XXVIII/214/21
RADY MIEJSKIEJ W RYCHWALE
Z DNIA 10 LUTEGO 2021 R.**

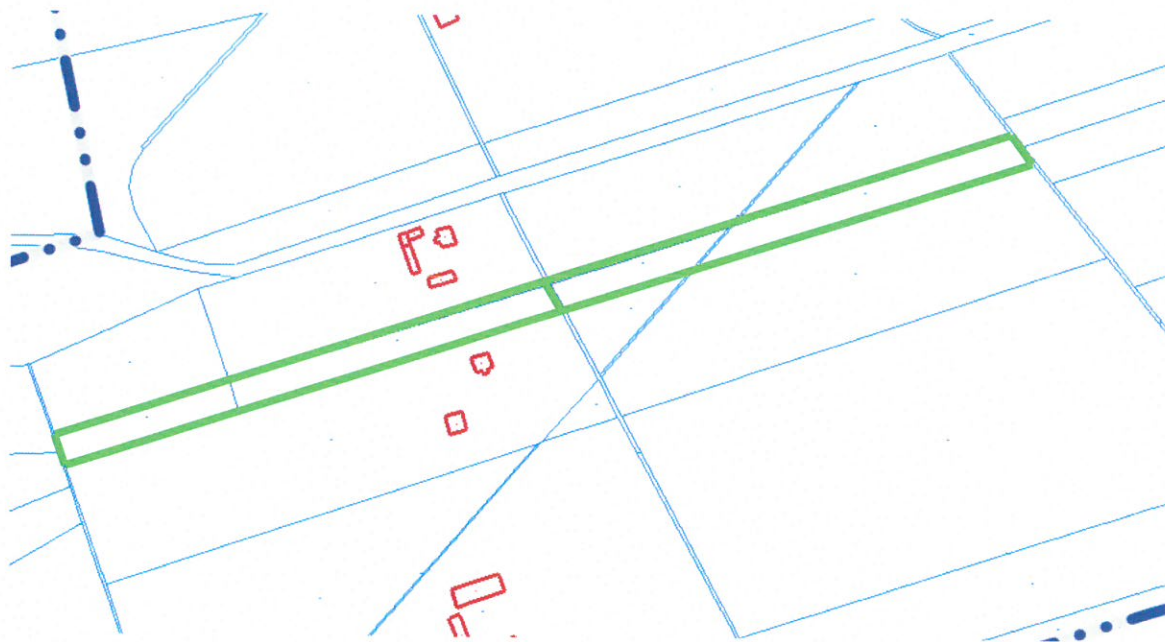


OBRĘB ZOSINKI

 **OBSZAR OBJĘTY ZMIANĄ PLANU**


PRZEWODNICZĄCY RADY MIEJSKIEJ
w RYCHWALE

Roman Drzewniacki

**ZAŁĄCZNIK GRAFICZNY NR 21
DO UCHWAŁY NR XXVIII/214/21
RADY MIEJSKIEJ W RYCHWALE
Z DNIA 10 LUTEGO 2021 R.**

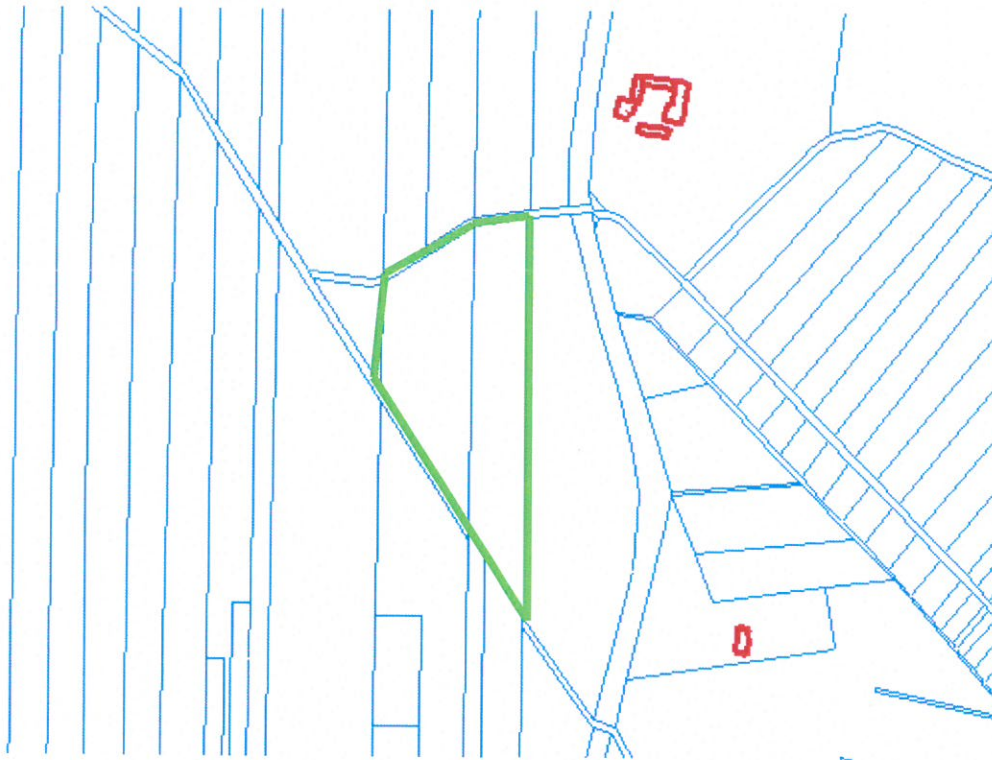


OBRĘB KUCHARY BOROWE

 OBSZAR OBJĘTY ZMIANĄ PLANU

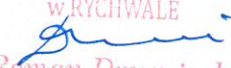
PRZEWODNICZĄCY RADY MIEJSKIEJ
w RYCHWALE

Roman Drzewniacki

**ZAŁĄCZNIK GRAFICZNY NR 22
DO UCHWAŁY NR XXVIII/214/21
RADY MIEJSKIEJ W RYCHWALE
Z DNIA 10 LUTEGO 2021 R.**

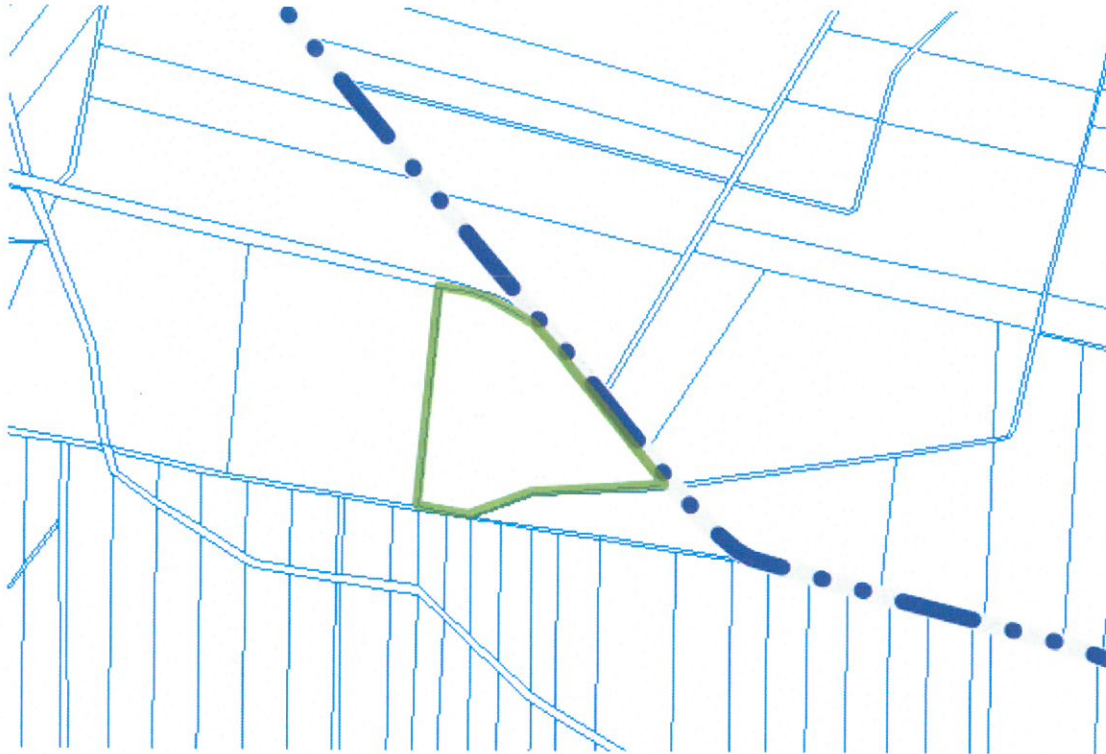


OBRĘB DĄBROSZYN

 **OBSZAR OBJĘTY ZMIANĄ PLANU**


PRZEWODNICZĄCY RADY MIEJSKIEJ
w RYCHWALE

Roman Drzewniacki

**ZAŁĄCZNIK GRAFICZNY NR 23
DO UCHWAŁY NR XXVIII/214/21
RADY MIEJSKIEJ W RYCHWALE
Z DNIA 10 LUTEGO 2021 R.**

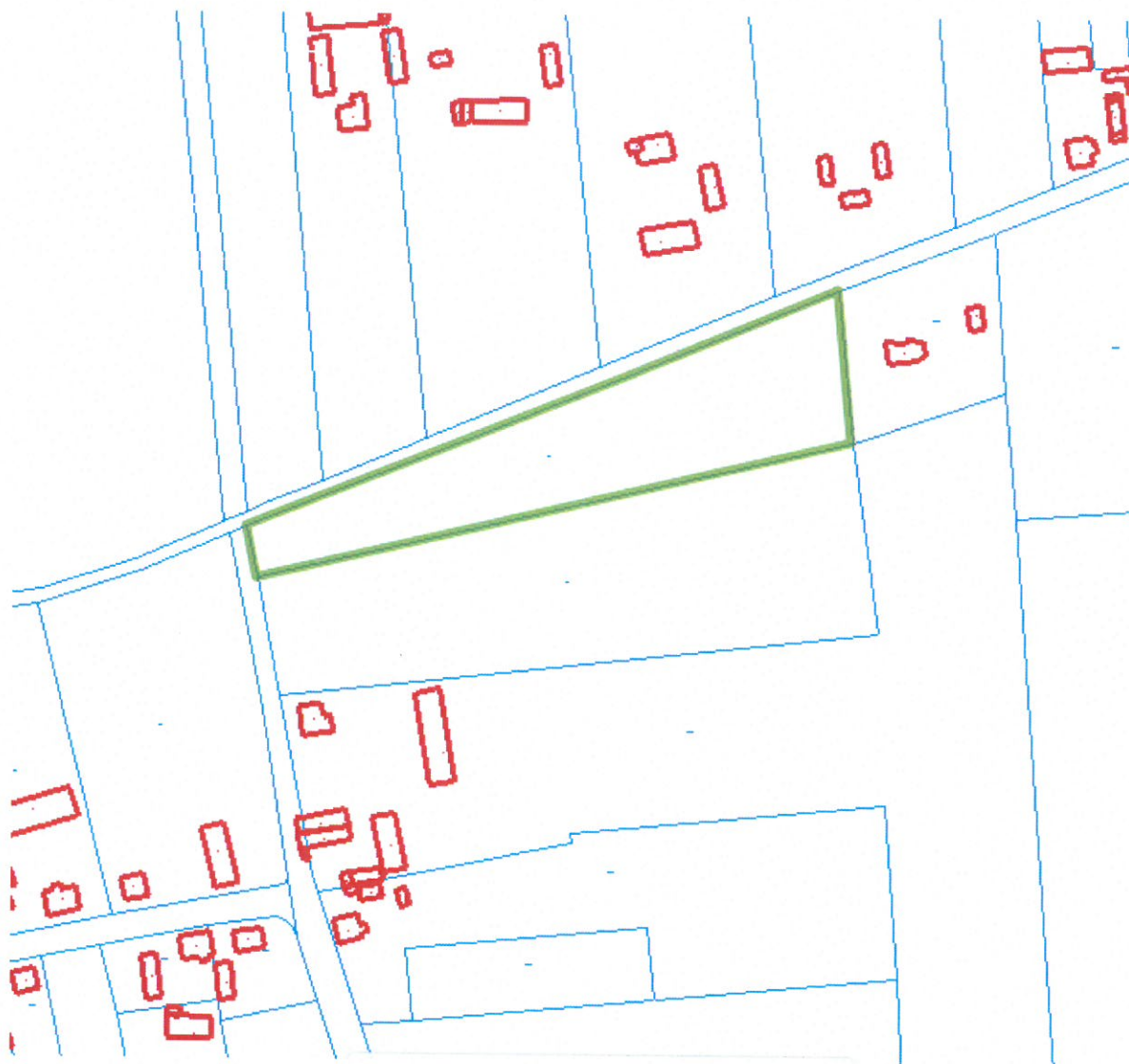


OBRĘB CZYŻEW

 **OBSZAR OBJĘTY ZMIANĄ PLANU**


PRZEWODNICZĄCY RADY MIEJSKIEJ
w RYCHWALE

Roman Drewniacki

**ZAŁĄCZNIK GRAFICZNY NR 24
DO UCHWAŁY NR XXVIII/214/21
RADY MIEJSKIEJ W RYCHWALE
Z DNIA 10 LUTEGO 2021 R.**

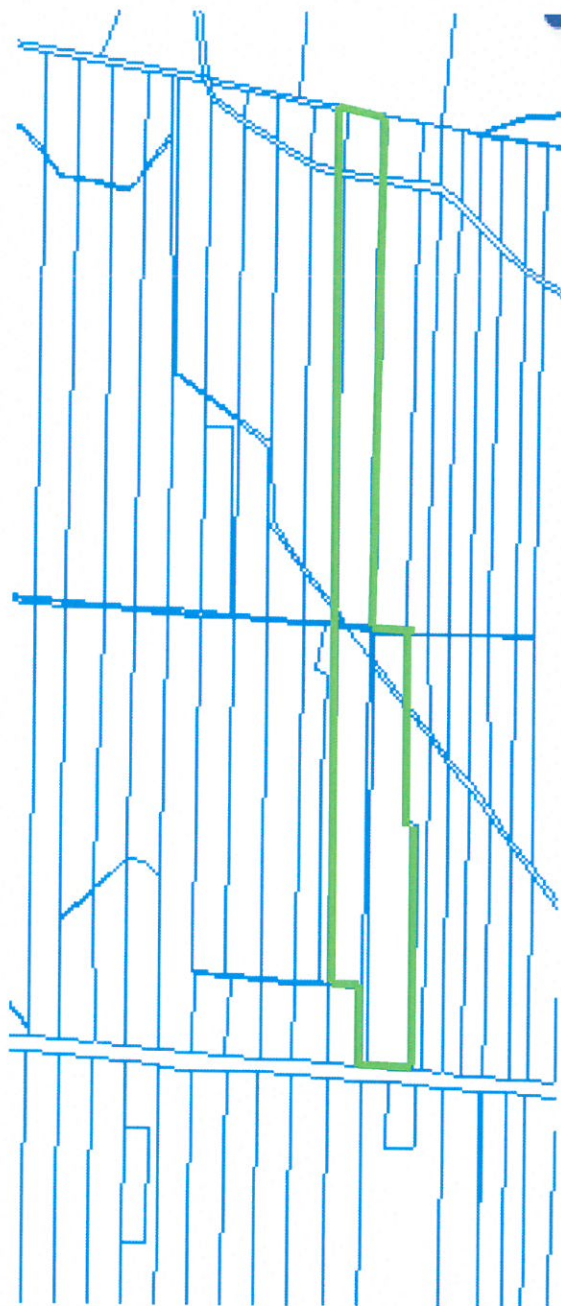


OBREB SIĄSZYCE

 **OBSZAR OBJĘTY ZMIANĄ PLANU**


PRZEWODNICZĄCY RADY MIEJSKIEJ
W RYCHWALE

Roman Drzwilacki

**ZAŁĄCZNIK GRAFICZNY NR 25
DO UCHWAŁY NR XXVIII/214/21
RADY MIEJSKIEJ W RYCHWALE
Z DNIA 10 LUTEGO 2021 R.**

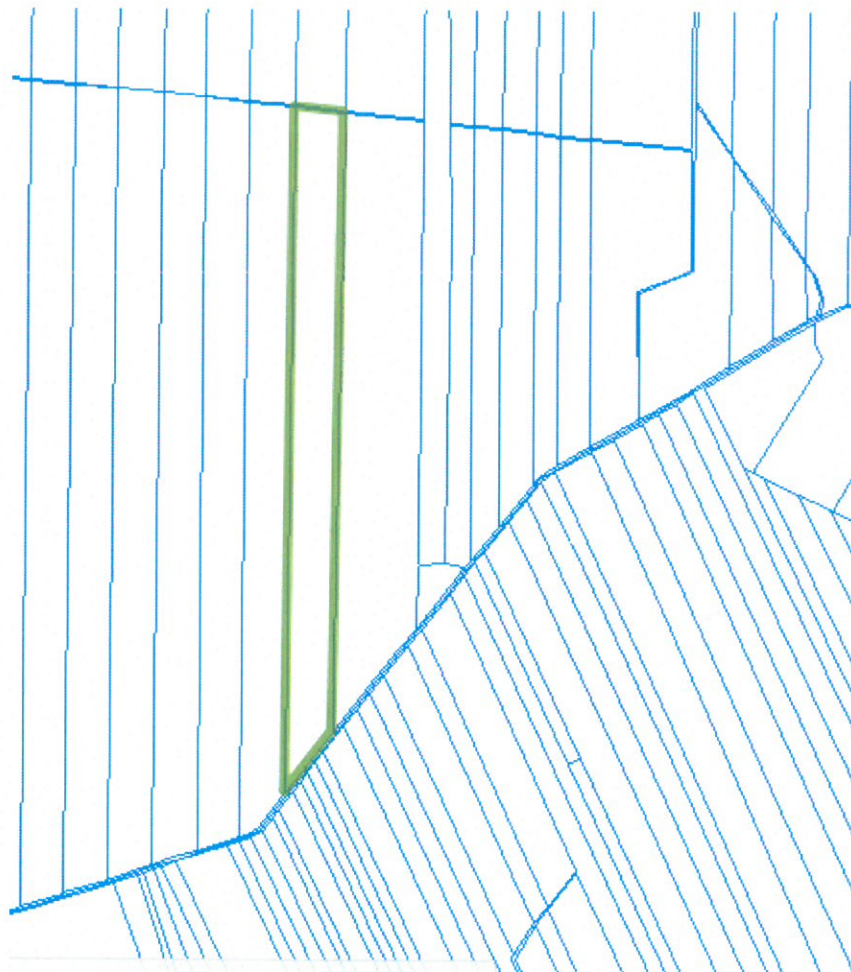


OBRĘB DĄBROSZYN

 **OBSZAR OBJĘTY ZMIANĄ PLANU**


PRZEWODNICZĄCY RADY MIEJSKIEJ
w RYCHWALE

Roman Drewniacki

**ZAŁĄCZNIK GRAFICZNY NR 26
DO UCHWAŁY NR XXVIII/214/21
RADY MIEJSKIEJ W RYCHWALE
Z DNIA 10 LUTEGO 2021 R.**



OBRĘB DĄBROSZYN

 OBSZAR OBJĘTY ZMIANĄ PLANU


PRZEWODNICZĄCY RADY MIEJSKIEJ
w RYCHWALE

Roman Drewniacki

**ZAŁĄCZNIK GRAFICZNY NR 27
DO UCHWAŁY NR XXVIII/214/21
RADY MIEJSKIEJ W RYCHWALE
Z DNIA 10 LUTEGO 2021 R.**



OBRĘB JAROSZEWICE RYCHWALSKIE

 OBSZAR OBJĘTY ZMIANĄ PLANU


PRZEWODNICZĄCY RADY MIEJSKIEJ
w RYCHWALE

Roman Drzewniacki

**ZAŁĄCZNIK GRAFICZNY NR 28
DO UCHWAŁY NR XXVIII/214/21
RADY MIEJSKIEJ W RYCHWALE
Z DNIA 10 LUTEGO 2021 R.**

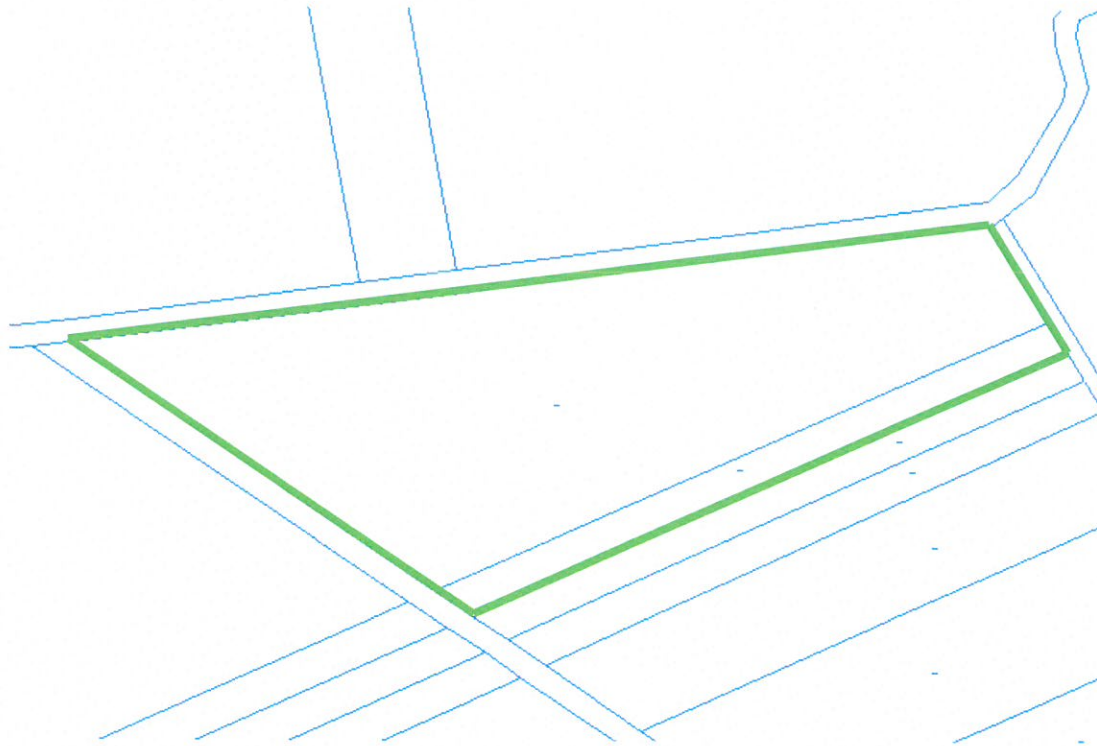


OBRĘB RYCHWAŁ

 OBSZAR OBJĘTY ZMIANĄ PLANU


PRZEWODNICZĄCY RADY MIEJSKIEJ
w RYCHWALE

Roman Drzewniacki

**ZAŁĄCZNIK GRAFICZNY NR 29
DO UCHWAŁY NR XXVIII/214/21
RADY MIEJSKIEJ W RYCHWALE
Z DNIA 10 LUTEGO 2021 R.**



OBRĘB RYCHWAŁ

 **OBSZAR OBJĘTY ZMIANĄ PLANU**


PRZEWODNICZĄCY RADY MIEJSKIEJ
w RYCHWALE

Roman Drewniacki

**ZAŁĄCZNIK GRAFICZNY NR 30
DO UCHWAŁY NR XXVIII/214/21
RADY MIEJSKIEJ W RYCHWALE
Z DNIA 10 LUTEGO 2021 R.**



OBRĘB RYCHWAŁ

 **OBSZAR OBJĘTY ZMIANĄ PLANU**

PRZEWODNICZĄCY RADY MIEJSKIEJ
w RYCHWALE

Roman Drężniacki

**ZAŁĄCZNIK GRAFICZNY NR 31
DO UCHWAŁY NR XXVIII/214/21
RADY MIEJSKIEJ W RYCHWALE
Z DNIA 10 LUTEGO 2021 R.**



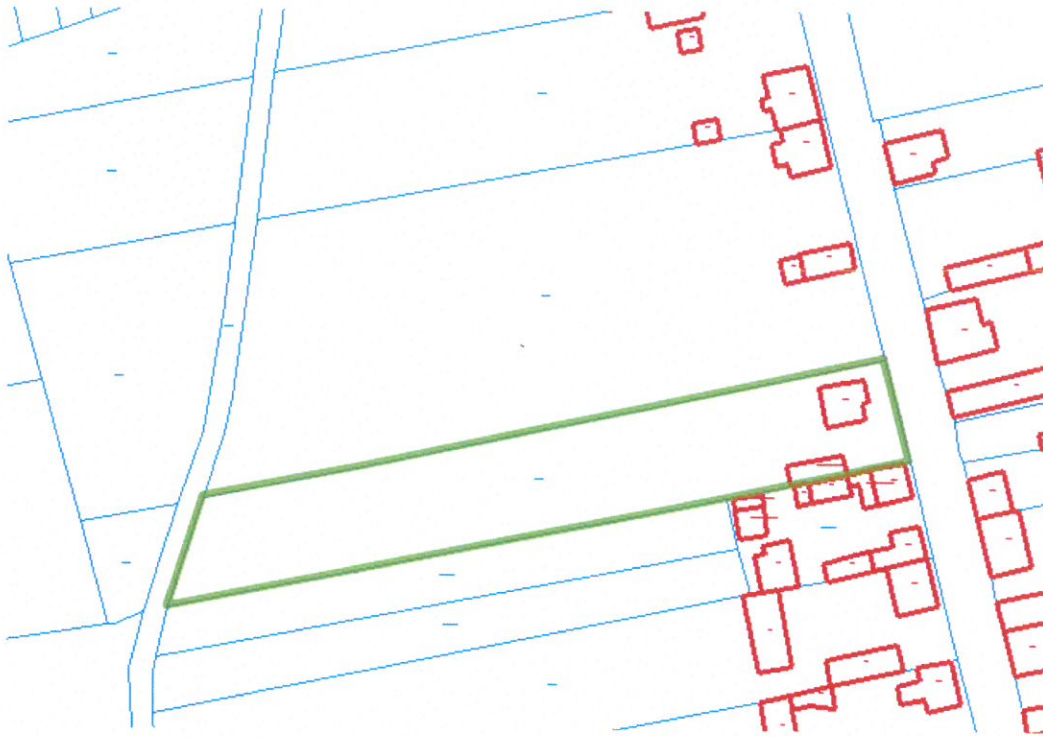
OBRĘB ZŁOTKOWY

 **OBSZAR OBJĘTY ZMIANĄ PLANU**

PRZEWODNICZĄCY RADY MIEJSKIEJ
w RYCHWALE



Roman Drzewniacki

**ZAŁĄCZNIK GRAFICZNY NR 32
DO UCHWAŁY NR XXVIII/214/21
RADY MIEJSKIEJ W RYCHWALE
Z DNIA 10 LUTEGO 2021 R.**

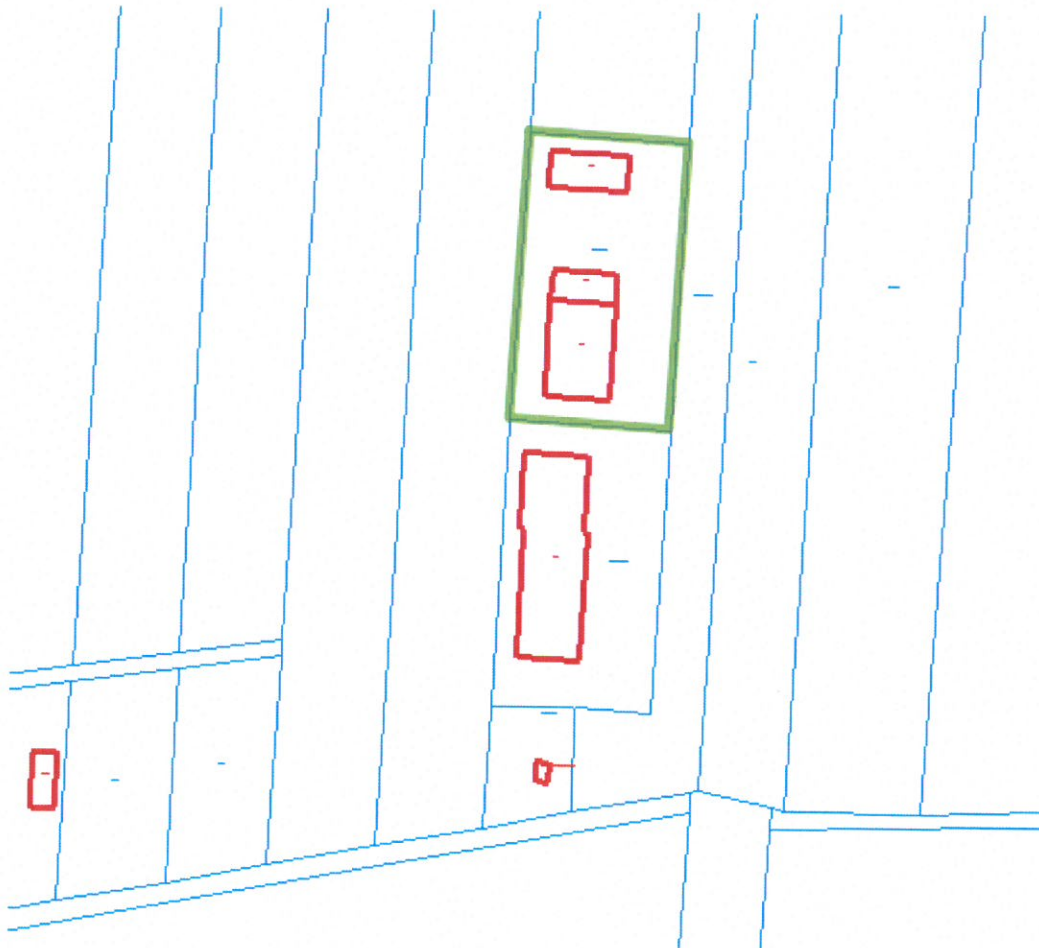


OBRĘB RYCHWAŁ

 **OBSZAR OBJĘTY ZMIANĄ PLANU**


PRZEWODNICZĄCY RADY MIEJSKIEJ
w RYCHWALE

Roman Drzewniacki

**ZAŁĄCZNIK GRAFICZNY NR 33
DO UCHWAŁY NR XXVIII/214/21
RADY MIEJSKIEJ W RYCHWALE
Z DNIA 10 LUTEGO 2021 R.**



OBRĘB RYCHWAŁ

 **OBSZAR OBJĘTY ZMIANĄ PLANU**


PRZEWODNICZĄCY RADY MIEJSKIEJ
w RYCHWALE

Roman Drzwiniachi

**ZAŁĄCZNIK GRAFICZNY NR 34
DO UCHWAŁY NR XXVIII/214/21
RADY MIEJSKIEJ W RYCHWALE
Z DNIA 10 LUTEGO 2021 R.**

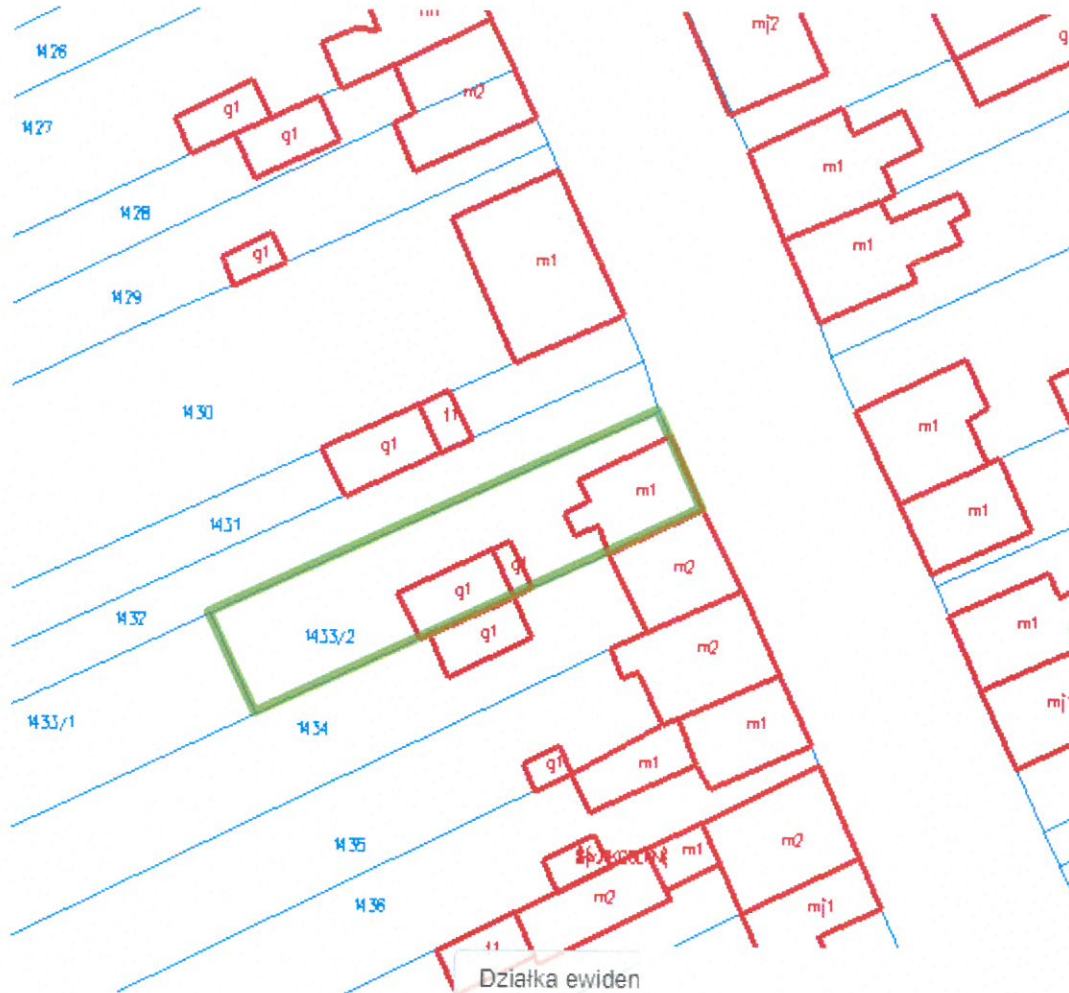


OBRĘB BIAŁA PANIEŃSKA

 **OBSZAR OBJĘTY ZMIANĄ PLANU**

PRZEWODNICZĄCY RADY MIEJSKIEJ
w RYCHWALE

Roman Drewniacki

**ZAŁĄCZNIK GRAFICZNY NR 35
DO UCHWAŁY NR XXVIII/214/21
RADY MIEJSKIEJ W RYCHWALE
Z DNIA 10 LUTEGO 2021 R.**



OBREB RYCHWAŁ

 **OBSZAR OBJĘTY ZMIANĄ PLANU**

PRZEWODNICZĄCY RADY MIEJSKIEJ
w RYCHWALE


Roman Drewniacki


**ZAŁĄCZNIK GRAFICZNY NR 36
DO UCHWAŁY NR XXVIII/214/21
RADY MIEJSKIEJ W RYCHWALE
Z DNIA 10 LUTEGO 2021 R.**



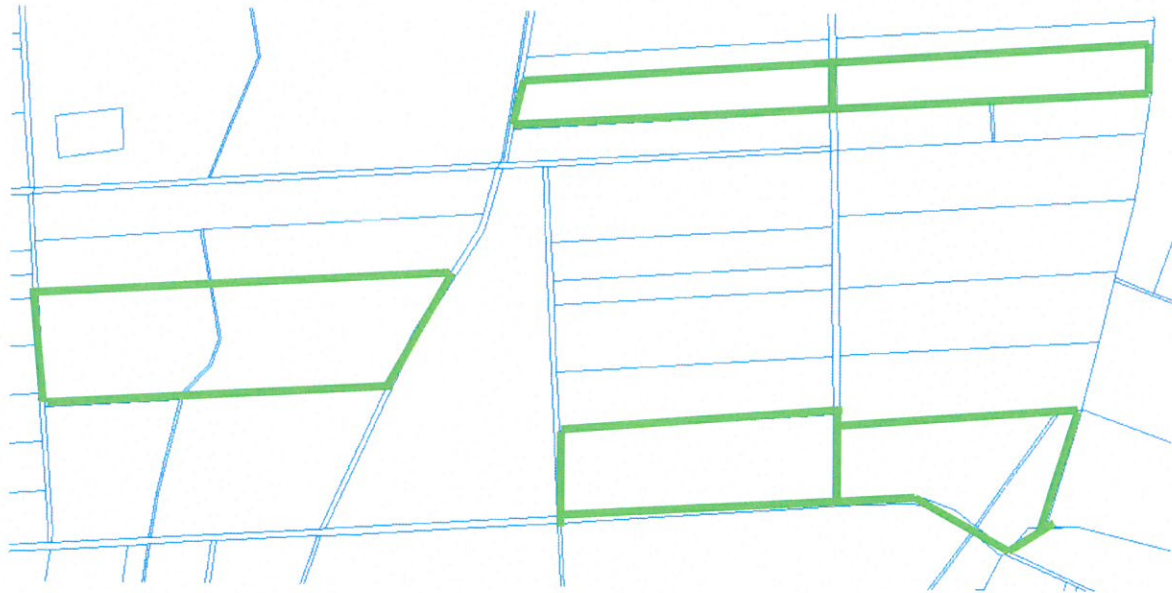
OBREB ŚWIECIA

 **OBSZAR OBJĘTY ZMIANĄ PLANU**

PRZEWODNICZĄCY RADY MIEJSKIEJ
w RYCHWALE


Roman Drewniacki

**ZAŁĄCZNIK GRAFICZNY NR 37
DO UCHWAŁY NR XXVIII/214/21
RADY MIEJSKIEJ W RYCHWALE
Z DNIA 10 LUTEGO 2021 R.**



OBRĘB ŚWIĘCIA

 **OBSZAR OBJĘTY ZMIANĄ PLANU**

PRZEWODNICZĄCY RADY MIEJSKIEJ
w RYCHWALE



Roman Drewniacki

**ZAŁĄCZNIK GRAFICZNY NR 38
DO UCHWAŁY NR XXVIII/214/21
RADY MIEJSKIEJ W RYCHWALE
Z DNIA 10 LUTEGO 2021 R.**



OBRĘB KUCHARY KOŚCIELNE

 OBSZAR OBJĘTY ZMIANĄ PLANU


PRZEWODNICZĄCY RADY MIEJSKIEJ
w RYCHWALE

Roman Drewniacki

**ZAŁĄCZNIK GRAFICZNY NR 39
DO UCHWAŁY NR XXVIII/214/21
RADY MIEJSKIEJ W RYCHWALE
Z DNIA 10 LUTEGO 2021 R.**

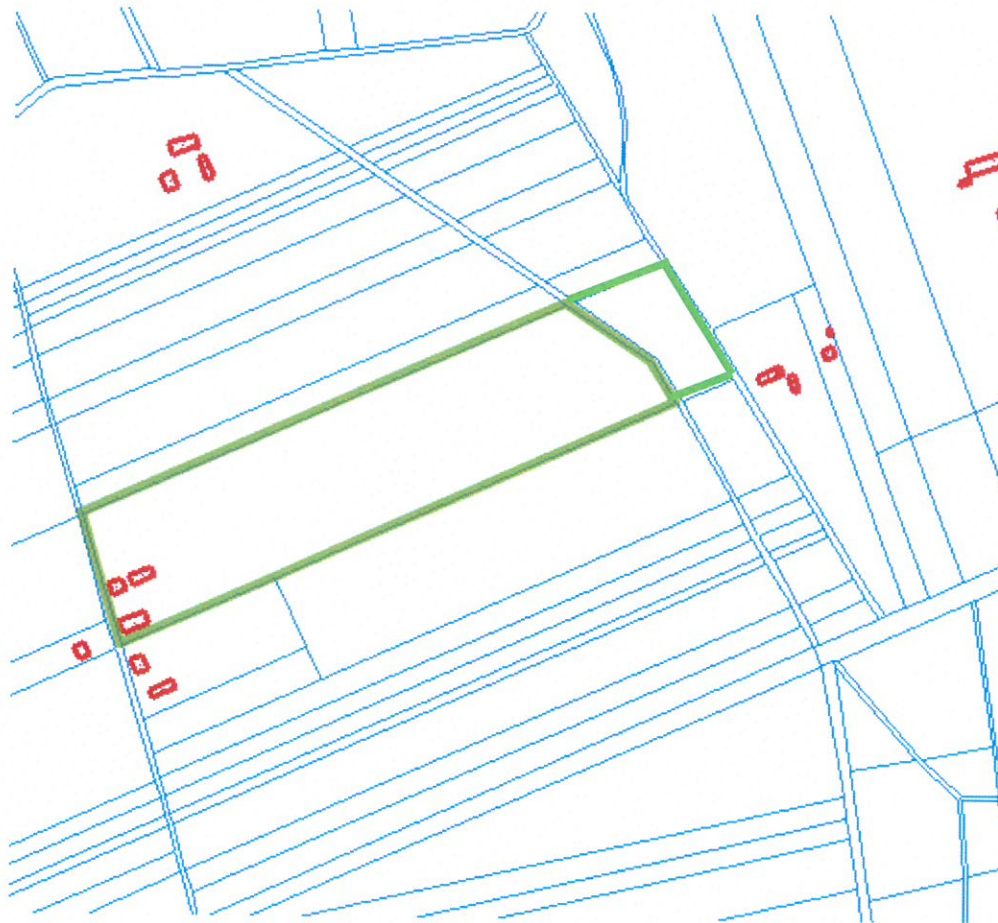


OBRĘB FRANKI

 **OBSZAR OBJĘTY ZMIANĄ PLANU**


PRZEWODNICZĄCY RADY MIEJSKIEJ
w RYCHWALE

Roman Drewniacki

**ZAŁĄCZNIK GRAFICZNY NR 40
DO UCHWAŁY NR XXVIII/214/21
RADY MIEJSKIEJ W RYCHWALE
Z DNIA 10 LUTEGO 2021 R.**

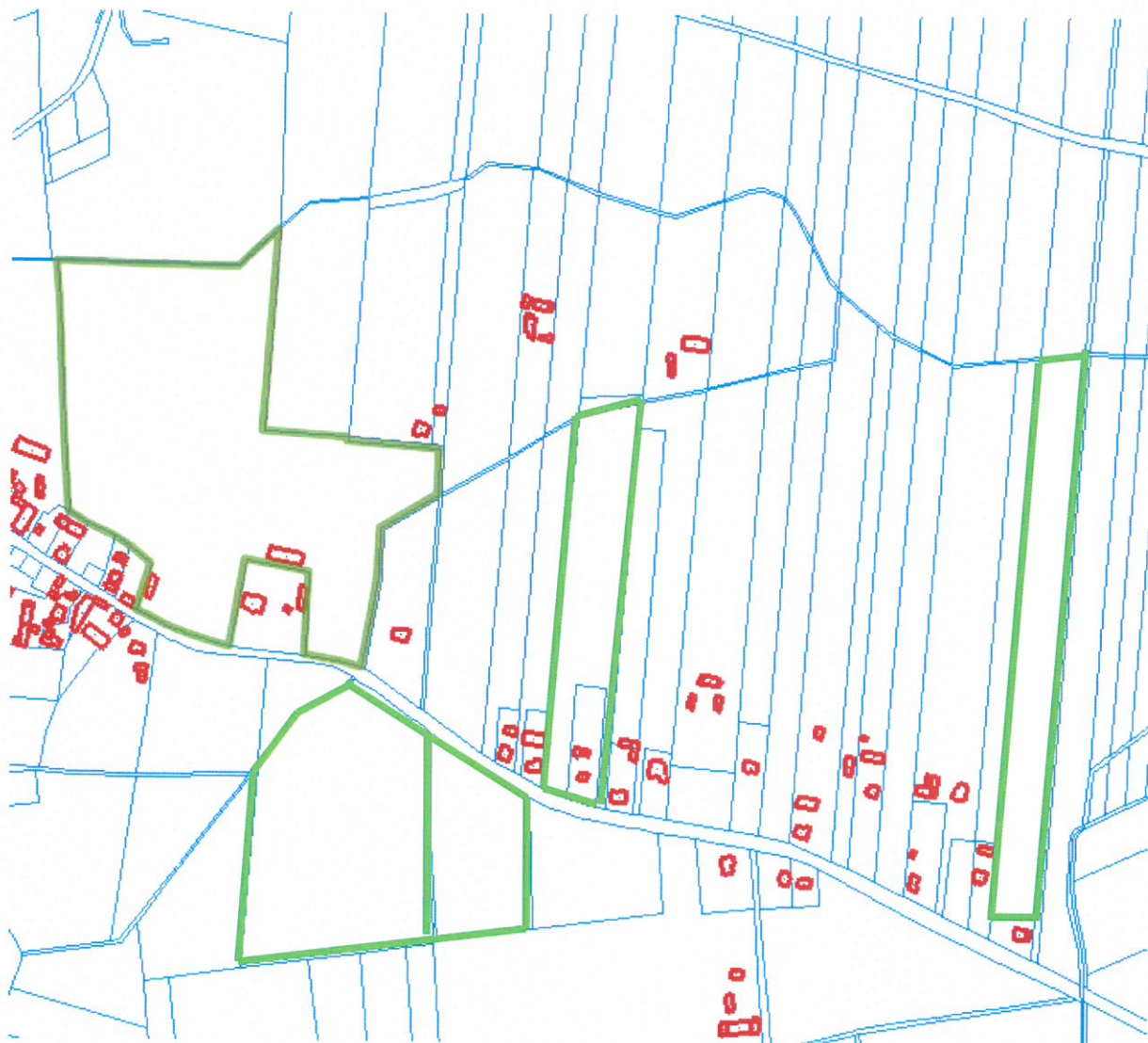


OBRĘB RYCHWAŁ

 **OBSZAR OBJĘTY ZMIANĄ PLANU**


PRZEWODNICZĄCY RADY MIEJSKIEJ
w RYCHWALE

Roman Drewniacki

**ZAŁĄCZNIK GRAFICZNY NR 41
DO UCHWAŁY NR XXVIII/214/21
RADY MIEJSKIEJ W RYCHWALE
Z DNIA 10 LUTEGO 2021 R.**



OBRĘB GRABOWA

 **OBSZAR OBJĘTY ZMIANĄ PLANU**

PRZEWODNICZĄCY RADY MIEJSKIEJ
w RYCHWALE

Roman Drzewniacki

**ZAŁĄCZNIK GRAFICZNY NR 42
DO UCHWAŁY NR XXVIII/214/21
RADY MIEJSKIEJ W RYCHWALE
Z DNIA 10 LUTEGO 2021 R.**



OBRĘB JAROSZEWICE RYCHWAŁSKIE

 **OBSZAR OBJĘTY ZMIANĄ PLANU**

PRZEWODNICZĄCY RADY MIEJSKIEJ
w RYCHWALE



Roman Drowniacki

**ZAŁĄCZNIK GRAFICZNY NR 43
DO UCHWAŁY NR XXVIII/214/21
RADY MIEJSKIEJ W RYCHWALE
Z DNIA 10 LUTEGO 2021 R.**

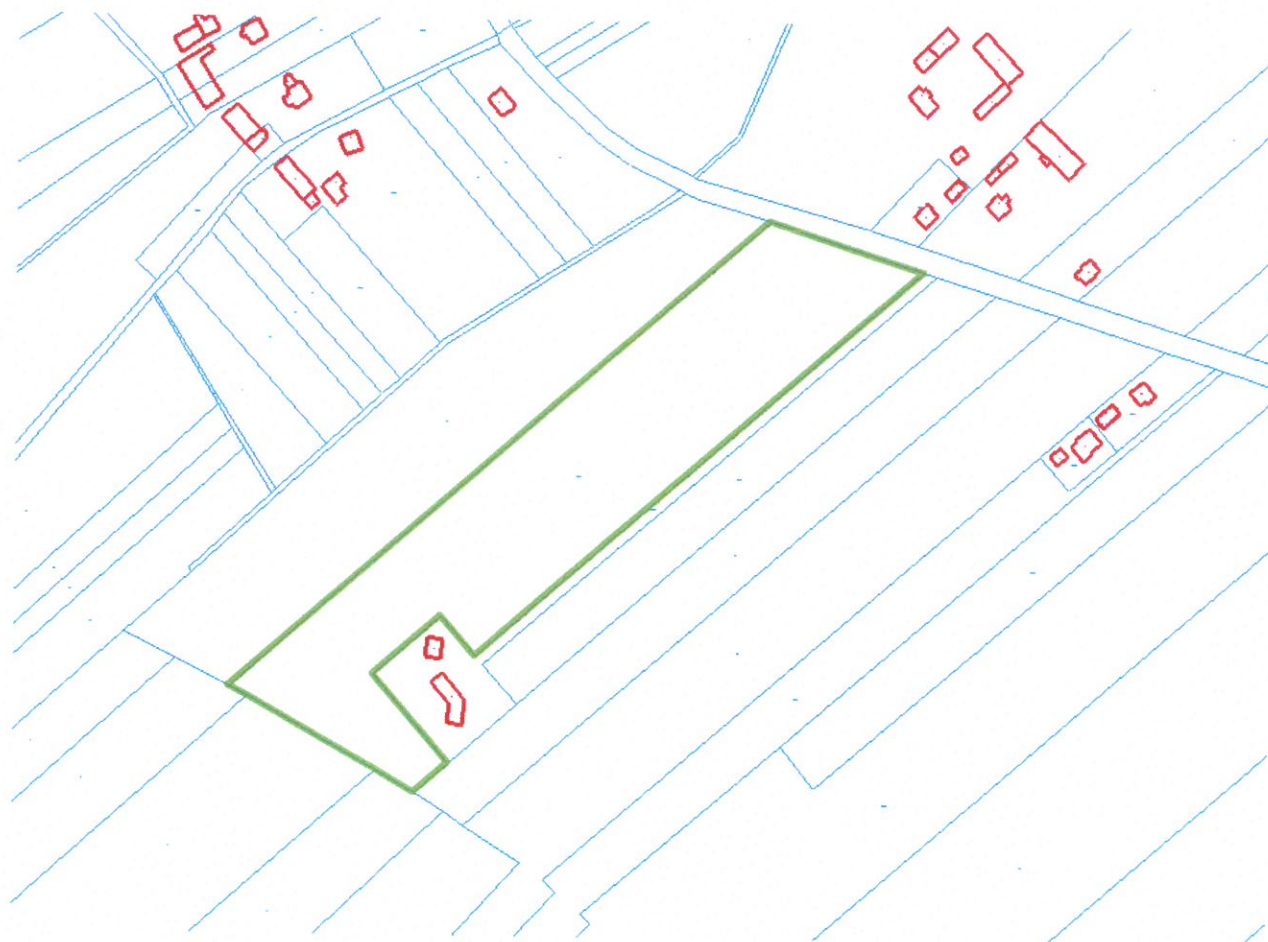


OBRĘB ROZALIN

 **OBSZAR OBJĘTY ZMIANĄ PLANU**


PRZEWODNICZĄCY RADY MIEJSKIEJ
w RYCHWALE

Roman Drewniacki

**ZAŁĄCZNIK GRAFICZNY NR 44
DO UCHWAŁY NR XXVIII/214/21
RADY MIEJSKIEJ W RYCHWALE
Z DNIA 10 LUTEGO 2021 R.**



OBRĘB KUCHARY KOŚCIELNE

 OBSZAR OBJĘTY ZMIANĄ PLANU

PRZEWODNICZĄCY RADY MIEJSKIEJ
w RYCHWALE

Roman Drzewniacki

**ZAŁĄCZNIK GRAFICZNY NR 45
DO UCHWAŁY NR XXVIII/214/21
RADY MIEJSKIEJ W RYCHWALE
Z DNIA 10 LUTEGO 2021 R.**



OBREB GRABOWA

 **OBSZAR OBJĘTY ZMIANĄ PLANU**

PRZEWODNICZĄCY RADY MIEJSKIEJ
w RYCHWALE


Roman Drewniacki