

U C H W A Ł A Nr XXVII/178/17
Rady Miejskiej w Rychwale
z dnia 25 stycznia 2017 roku.

w sprawie przystąpienia do sporządzania zmiany miejscowego planu zagospodarowania przestrzennego gminy i miasta Rychwał w zakresie wybranych terenów – Etap XIV.

Na podstawie art. 18 ust. 2 pkt. 5, pkt.15 ustawy z dnia 8 marca 1990 r. o samorządzie gminnym (tekst jednolity Dz. U. z 2016 r. poz. 446 ze zmianami), art. 14, art. 27 ustawy z dnia 27 marca 2003 r. o planowaniu i zagospodarowaniu przestrzennym (tekst jednolity Dz. U. z 2016 r., poz. 778 ze zmianami) uchwała się co następuje:

§ 1

1. Przystępuje się do opracowania zmiany miejscowego planu zagospodarowania przestrzennego gminy i miasta Rychwał, uchwalonego uchwałą Nr X/60/03 Rady Miejskiej w Rychwale z dnia 9 października 2003 r. w sprawie uchwalenia planu zagospodarowania przestrzennego gminy i miasta Rychwał (Dziennik Urzędowy Województwa Wielkopolskiego Nr 181, poz. 3377 z dnia 21 listopada 2003 r.), zmiany miejscowego planu zagospodarowania przestrzennego gminy i miasta Rychwał Etap IV, zatwierdzonego uchwałą nr IX/72/11 z dnia 21 czerwca 2011 roku Rady Miejskiej w Rychwale (Dziennik Urzędowy Województwa Wielkopolskiego nr 251 poz. 3979 z 2011 r.), zmiany miejscowego planu zagospodarowania przestrzennego gminy i miasta Rychwał w zakresie wybranych terenów w obrębach Święcia, Franki, Czyżew, Dąbroszyn, Wardeżyn – Etap VIII, zatwierdzonego uchwałą Nr XLV/235/13 Rady Miejskiej w Rychwale z dnia 30 grudnia 2013 roku, (Dziennik Urzędowy Województwa Wielkopolskiego z pozycja 665 z 2014 roku) oraz zmiany miejscowego planu zagospodarowania przestrzennego gminy i miasta Rychwał w zakresie wybranych terenów - Etap XI, uchwalonego uchwałą Rady Miejskiej w Rychwale nr LII/389/14 z dnia 4 września 2014 roku (Dzienniku Urzędowym Województwa Wielkopolskiego poz. 5416 z 2014 roku).
2. Zakres zmian obejmuje wybrane obszary położone w granicach administracyjnych gminy Rychwał, które przedstawione zostały na załącznikach graficznych do niniejszej uchwały ponumerowanych od nr 1 do nr 10.
3. Dopuszcza się możliwość uchwalenia zmiany miejscowego planu zagospodarowania przestrzennego gminy i miasta Rychwał w dwóch etapach tj.:
 - odrębnie dla działek nr 394/15 i 394/17 położonych w obrębie Siaszyce;
 - odrębnie dla pozostałych działek.

§ 2

Wykonanie uchwały powierza się Burmistrzowi Rychwała.

§ 3

Uchwała wchodzi w życie z dniem podjęcia.

PRZEWODNICZĄCY RADY MIEJSKIEJ
w RYCHWALE

Roman Drewniacki

ZAŁĄCZNIK GRAFICZNY NR 1
DO UCHWAŁY NR XXVII/178/17
RADY MIEJSKIEJ W RYCHWALE
Z DNIA 25 STYCZNIA 2017 R.

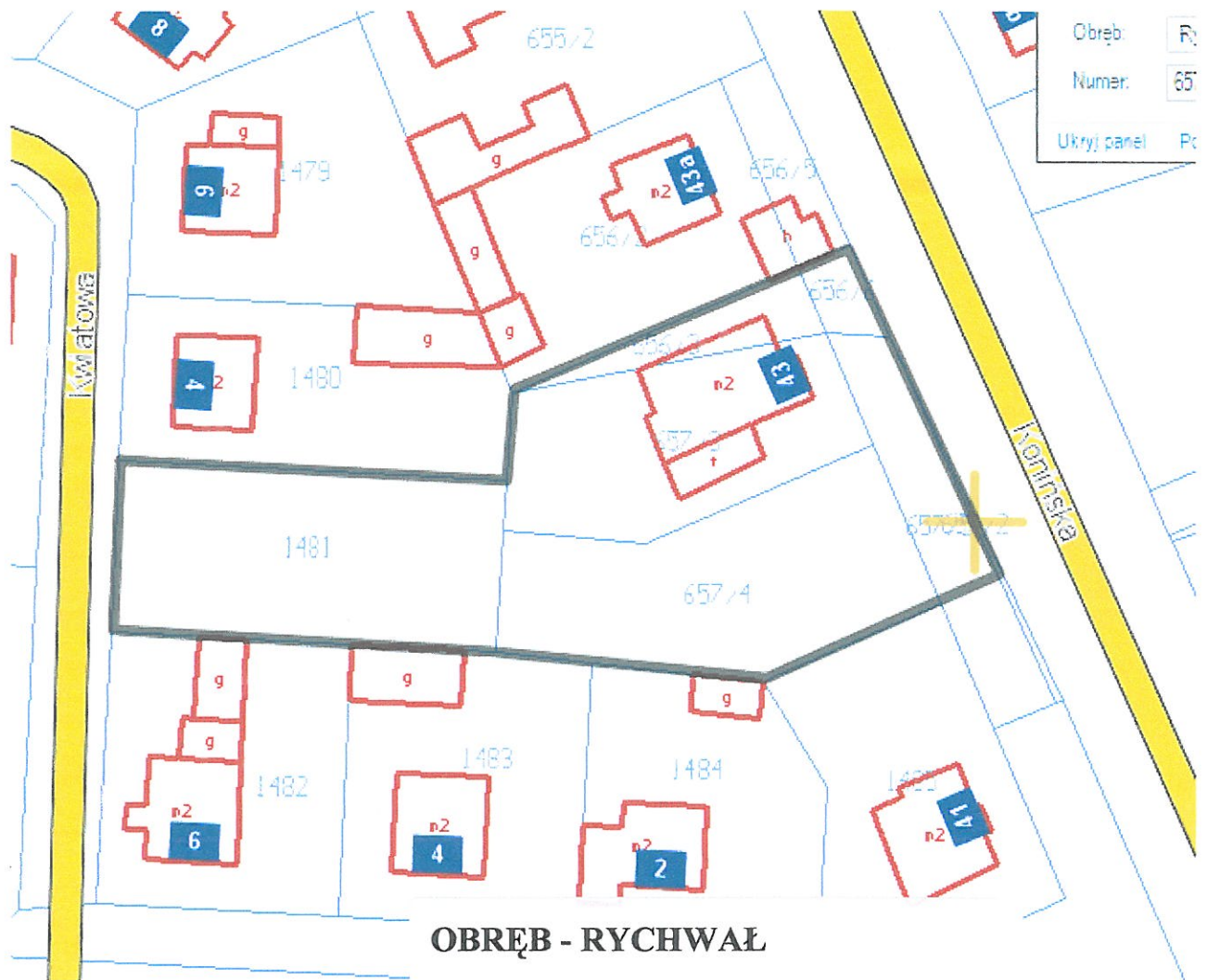


OBRĘB - DĄBROSZYN

— OBSZAR OBJĘTY ZMIANĄ PLANU

PRZEWODNICZĄCY RADY MIEJSKIEJ
w RYCHWALE
Roman Drewniacki

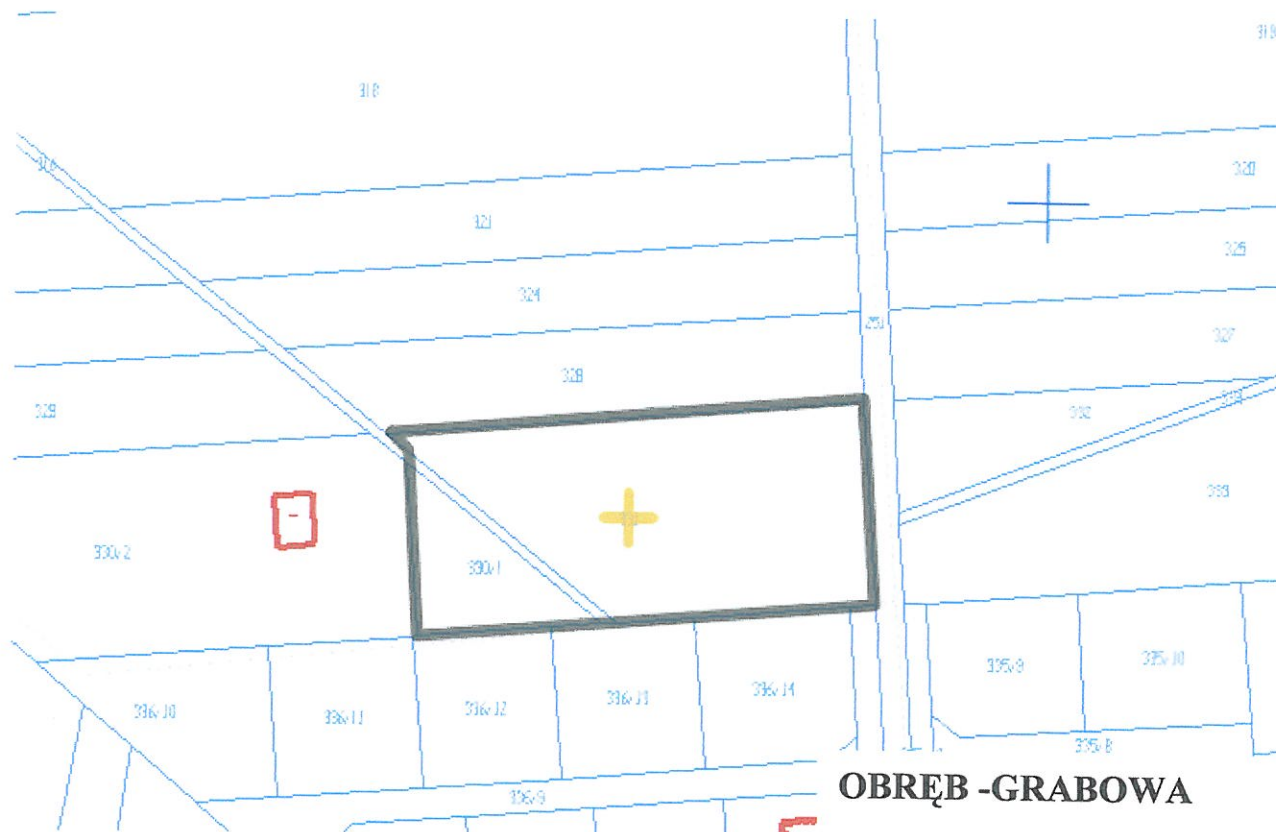
**ZAŁĄCZNIK GRAFICZNY NR 2
DO UCHWAŁY Nr XXVII/178/17
RADY MIEJSKIEJ W RYCHWALE
Z DNIA 25 STYCZNIA 2017 R.**



— OBSZAR OBJĘTY ZMIANĄ PLANU

PRZEWODNICZĄCY RADY MIEJSKIEJ
w RYCHWALE
Roman Drewniacki

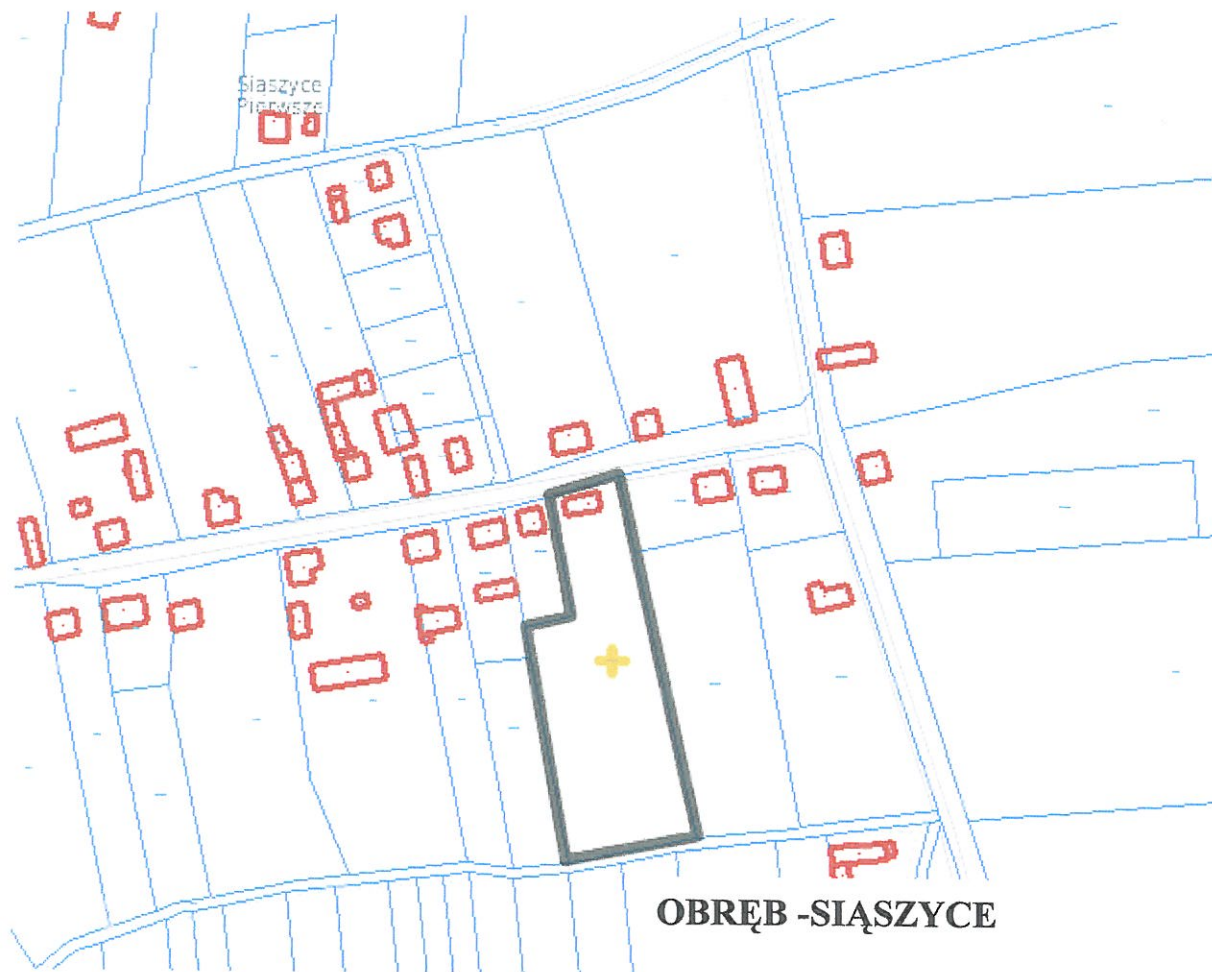
**ZAŁĄCZNIK GRAFICZNY NR 3
DO UCHWAŁY Nr XXVII/178/17
RADY MIEJSKIEJ W RYCHWALE
Z DNIA 25 STYCZNIA 2017 R.**



— OBSZAR OBJĘTY ZMIANĄ PLANU

PRZEWODNICZĄCY RADY MIEJSKIEJ
w RYCHWALE
Roman Drewniacki
Roman Drewniacki

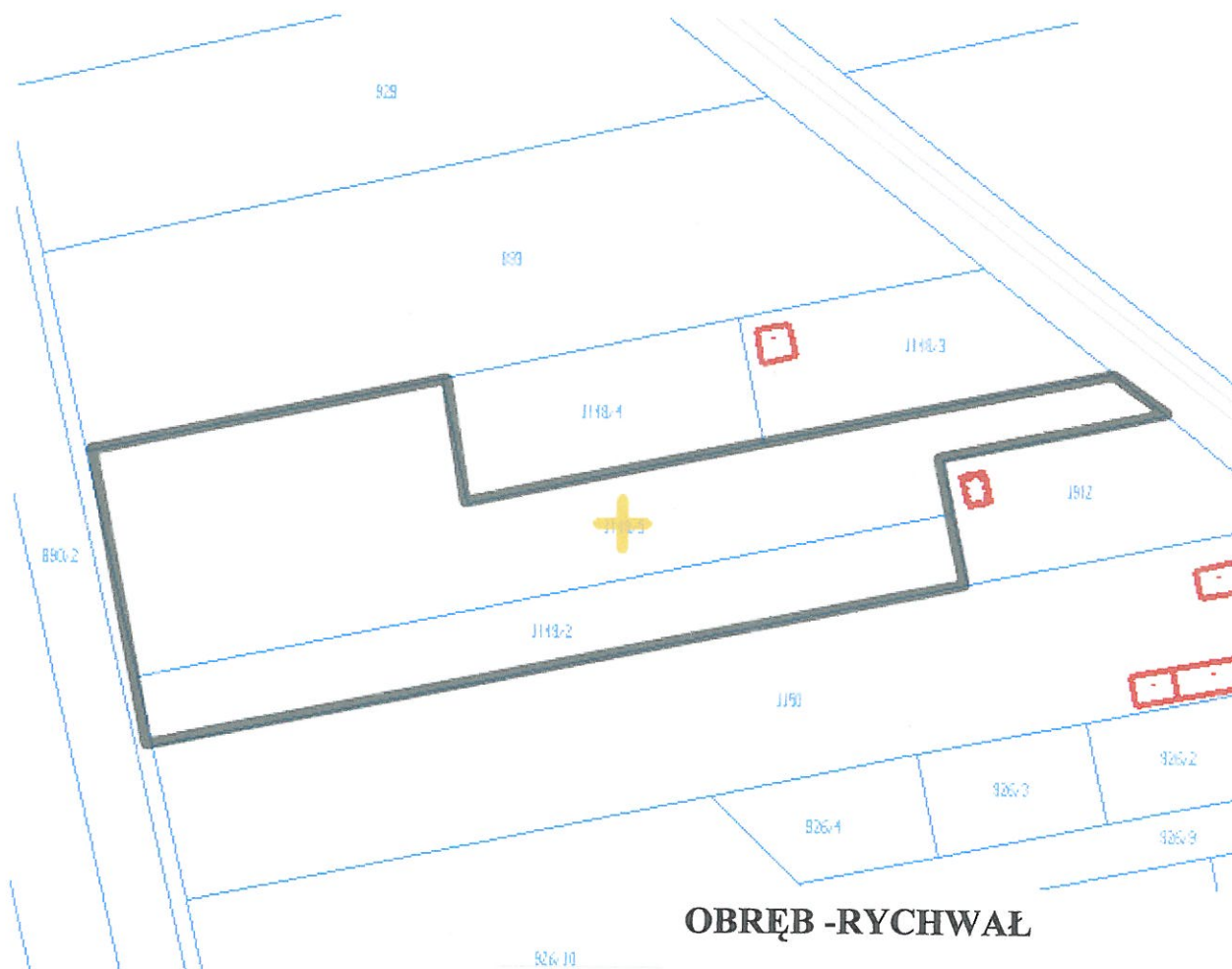
**ZAŁĄCZNIK GRAFICZNY NR 4
DO UCHWAŁY Nr XXVII/178/17
RADY MIEJSKIEJ W RYCHWALE
Z DNIA 25 STYCZNIA 2017 R.**



— OBSZAR OBJĘTY ZMIANĄ PLANU

PRZEWODNICZĄCY RADY MIEJSKIEJ
w RYCHWALE
Roman Drewniacki

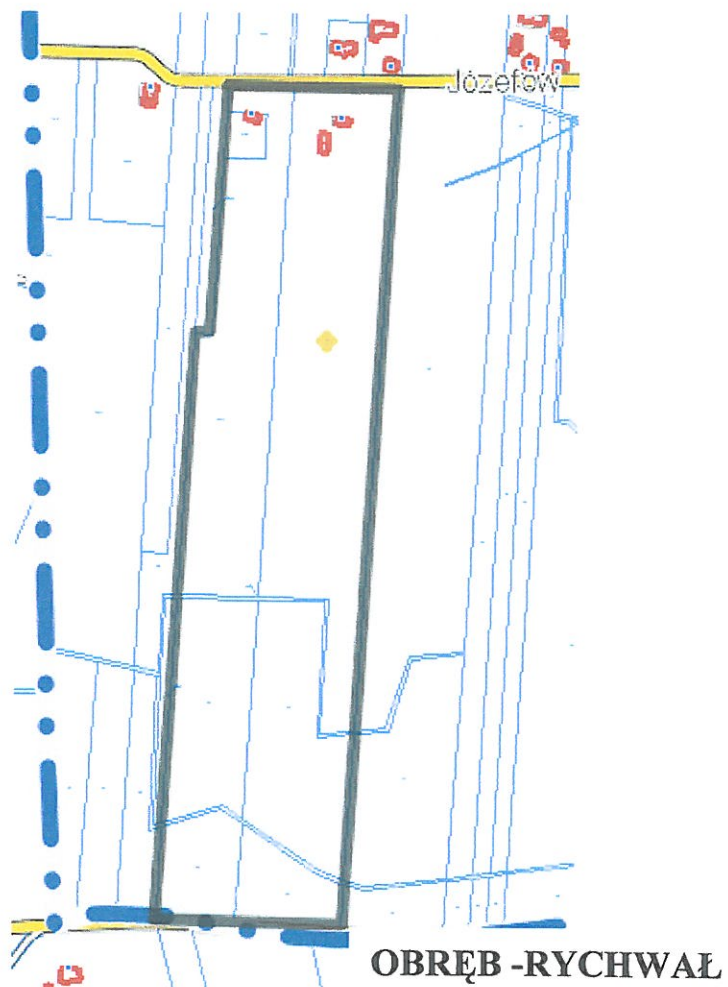
**ZAŁĄCZNIK GRAFICZNY NR 5
DO UCHWAŁY Nr XXVII/178/17
RADY MIEJSKIEJ W RYCHWALE
Z DNIA 25 STYCZNIA 2017 R.**



— OBSZAR OBJĘTY ZMIANĄ PLANU

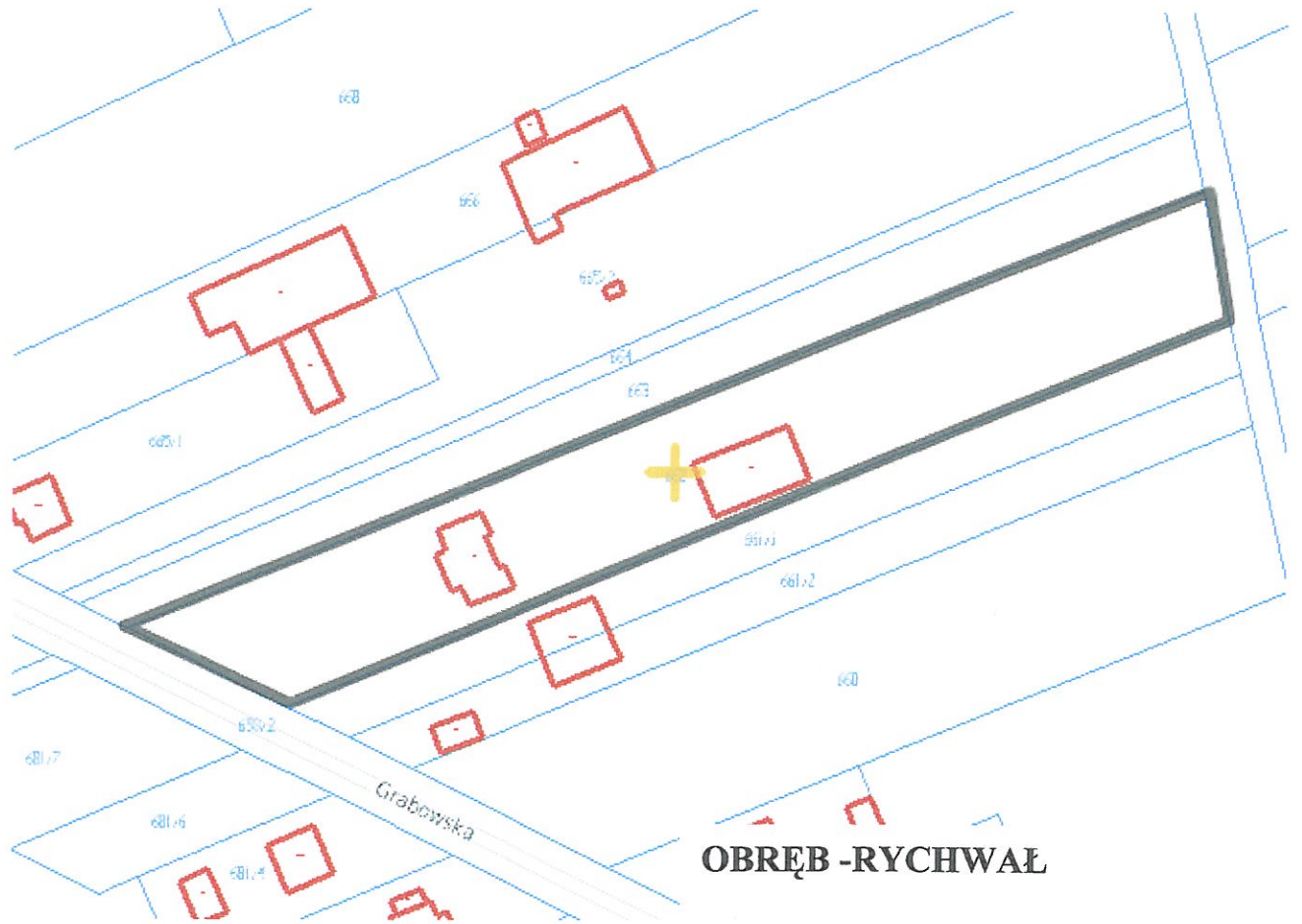
PRZEWODNICZĄCY RADY MIEJSKIEJ
w RYCHWALE
Roman Drewniacki

ZAŁĄCZNIK GRAFICZNY NR 6
DO UCHWAŁY Nr XXVII/178/17
RADY MIEJSKIEJ W RYCHWALE
Z DNIA 25 STYCZNIA 2017 R.



PRZEWODNICZĄCY RADY MIEJSKIEJ
w RYCHWALE
Roman Drewniacki

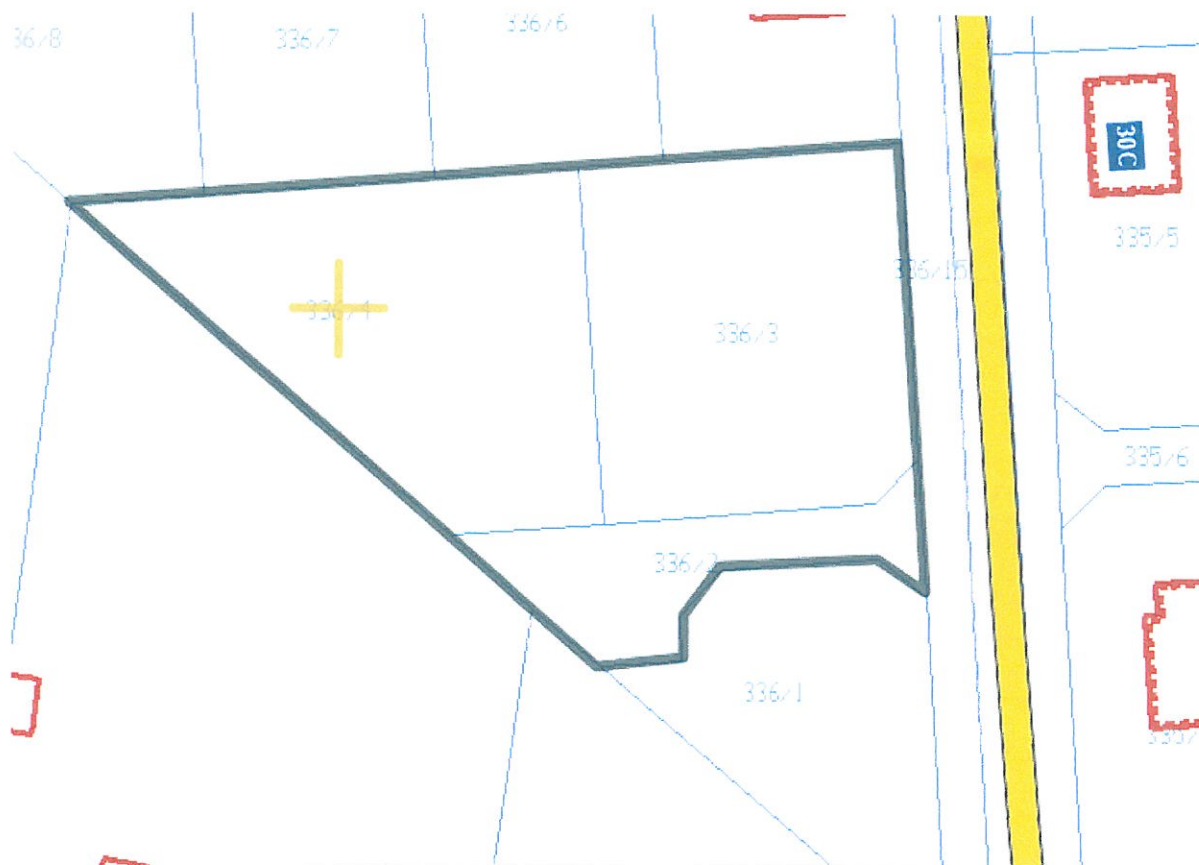
**ZAŁĄCZNIK GRAFICZNY NR 7
DO UCHWAŁY Nr XXVII/178/17
RADY MIEJSKIEJ W RYCHWALE
Z DNIA 25 STYCZNIA 2017 R.**



————— OBSZAR OBJĘTY ZMIANĄ PLANU

PRZEWODNICZĄCY RADY MIEJSKIEJ
w RYCHWALE
Roman Drewniacki

**ZAŁĄCZNIK GRAFICZNY NR 8
DO UCHWAŁY Nr XXVII/178/17
RADY MIEJSKIEJ W RYCHWALE
Z DNIA 25 STYCZNIA 2017 R.**

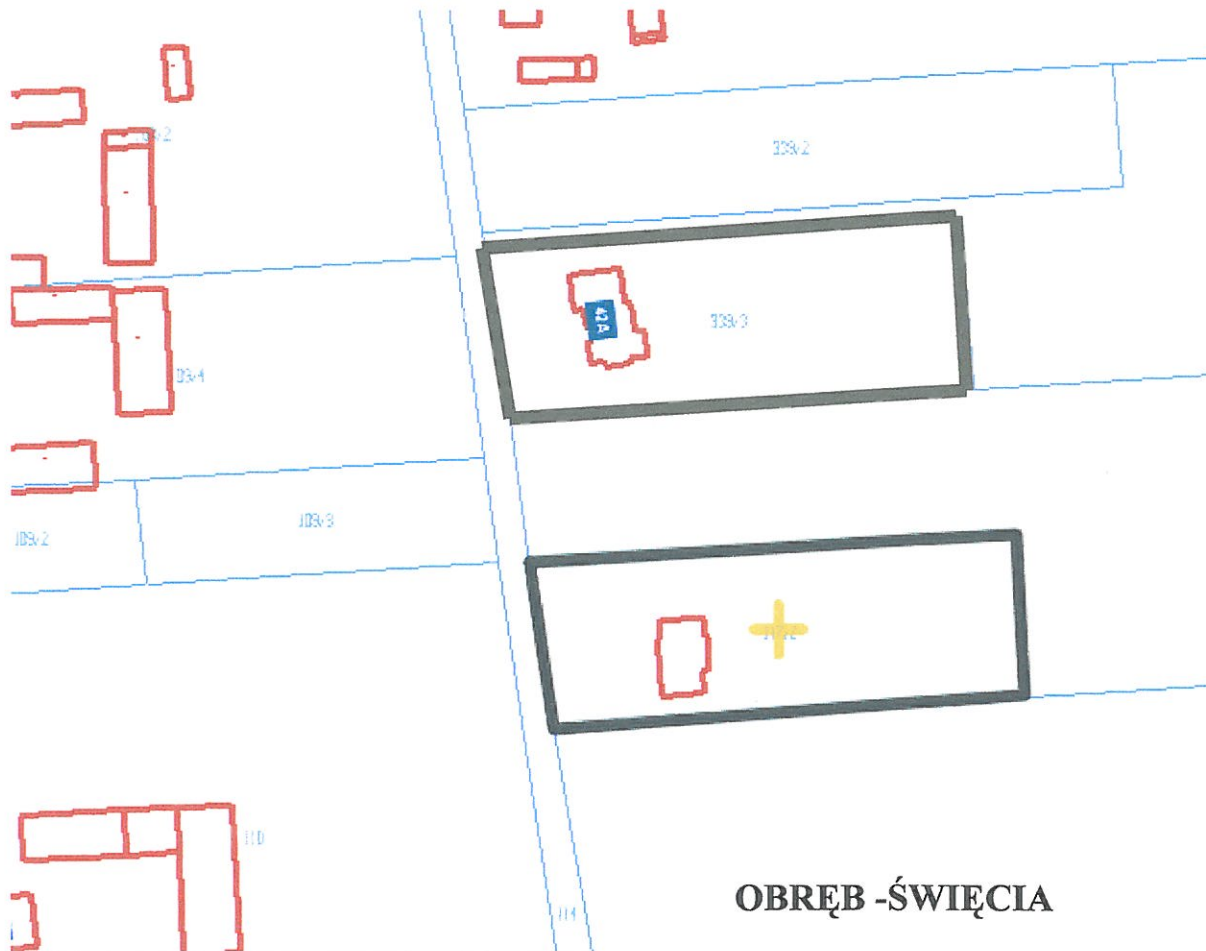


OBRĘB -GRABOWA

— OBSZAR OBJĘTY ZMIANĄ PLANU

PRZEWODNICZĄCY RADY MIEJSKIEJ
w RYCHWALE
Roman Drzewniacki

**ZAŁĄCZNIK GRAFICZNY NR 9
DO UCHWAŁY Nr XXVII/178/17
RADY MIEJSKIEJ W RYCHWALE
Z DNIA 25 STYCZNIA 2017 R.**

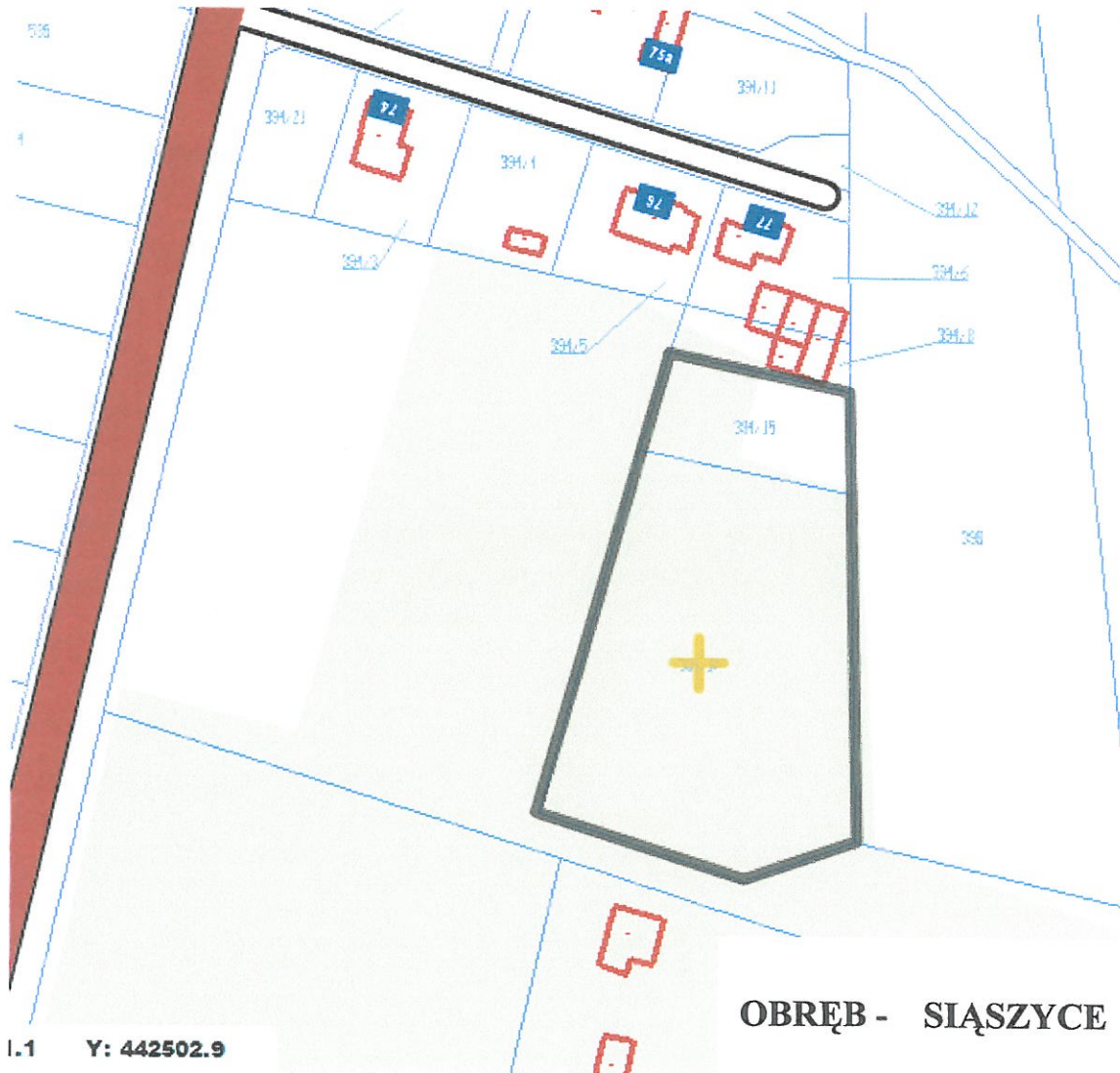


OBRĘB - ŚWIĘCIA

— OBSZAR OBJĘTY ZMIANĄ PLANU

PRZEWODNICZĄCY RADY MIEJSKIEJ
w RYCHWALE
Roman Drewniacki

**ZAŁĄCZNIK GRAFICZNY NR 10
DO UCHWAŁY NR XXVII/178/17
RADY MIEJSKIEJ W RYCHWALE
Z DNIA 18 STYCZNIA 2017 R.**



— OBSZAR OBJĘTY ZMIANĄ PLANU

PRZEWODNICZĄCY RADY MIEJSKIEJ
w RYCHWALE
Roman Dzwoniacki
Roman Dzwoniacki

UZASADNIENIE
DO UCHWAŁY Nr XXVII/178/17
RADY MIEJSKIEJ W RYCHWALE
z dnia 25 stycznia 2017 r.

w sprawie przystąpienia do sporządzania zmiany miejscowego planu zagospodarowania przestrzennego gminy i miasta Rychwał w zakresie wybranych terenów – Etap XIV.

Podjęcie przedmiotowej zmiany miejscowego planu zagospodarowania przestrzennego gminy i miasta Rychwał w zakresie wybranych terenów wynika z nowych potrzeb związanych z rozwojem lokalnym i umożliwieniem realizacji zamierzeń inwestycyjnych mieszkańców. Podjęcie uchwały było poprzedzone analizą zasadności przystąpienia do sporządzania zmiany planu i oceną stopnia zgodności przewidywanych rozwiązań z ustaleniami studium gminnego. Zakres prac planistycznych został określony przepisami mającymi zastosowanie przy opracowaniu planu miejscowego.

Dokonana przez Burmistrza Rychwała analiza pozwoliła powziąć decyzję o zasadności opracowania zmiany miejscowego planu dla wskazanych w uchwale obszarów. Wążąc na powyższe, korzystając ze swych ustawowych uprawnień recypowanych na gruncie ustaw: ustawy o samorządzie gminnym i ustawy o planowaniu i zagospodarowaniu przestrzennym – po przedłożeniu przez Burmistrza Rychwała pod rozwagę możliwości sporządzenia stosownej zmiany miejscowego planu zagospodarowania przestrzennego uznano, iż jest to zamierzenie zewsząd zasadne. Powzięta uchwała stanowi zatem wyraz woli Rady Miejskiej w Rychwale względem kształtowania przestrzeni na terenie gminy. Powyższe wpisuje się w instytucję tzw. władztwa planistycznego gminy i jest przejawem racjonalnego gospodarowania przestrzenią gminy.

Przyjąć zatem należy że niniejsza uchwała czyni zadość zarówno oczekiwaniom społeczności lokalnej jak również obowiązującym przepisom prawnym.

PRZEWODNICZĄCY RADY MIEJSKIEJ
w RYCHWALE
Roman Drewniacki