

**ZAŁĄCZNIK GRAFICZNY NR 1  
DO UCHWAŁY NR XXVII/178/17  
RADY MIEJSKIEJ W RYCHWALE  
Z DNIA 25 STYCZNIA 2017 R.**

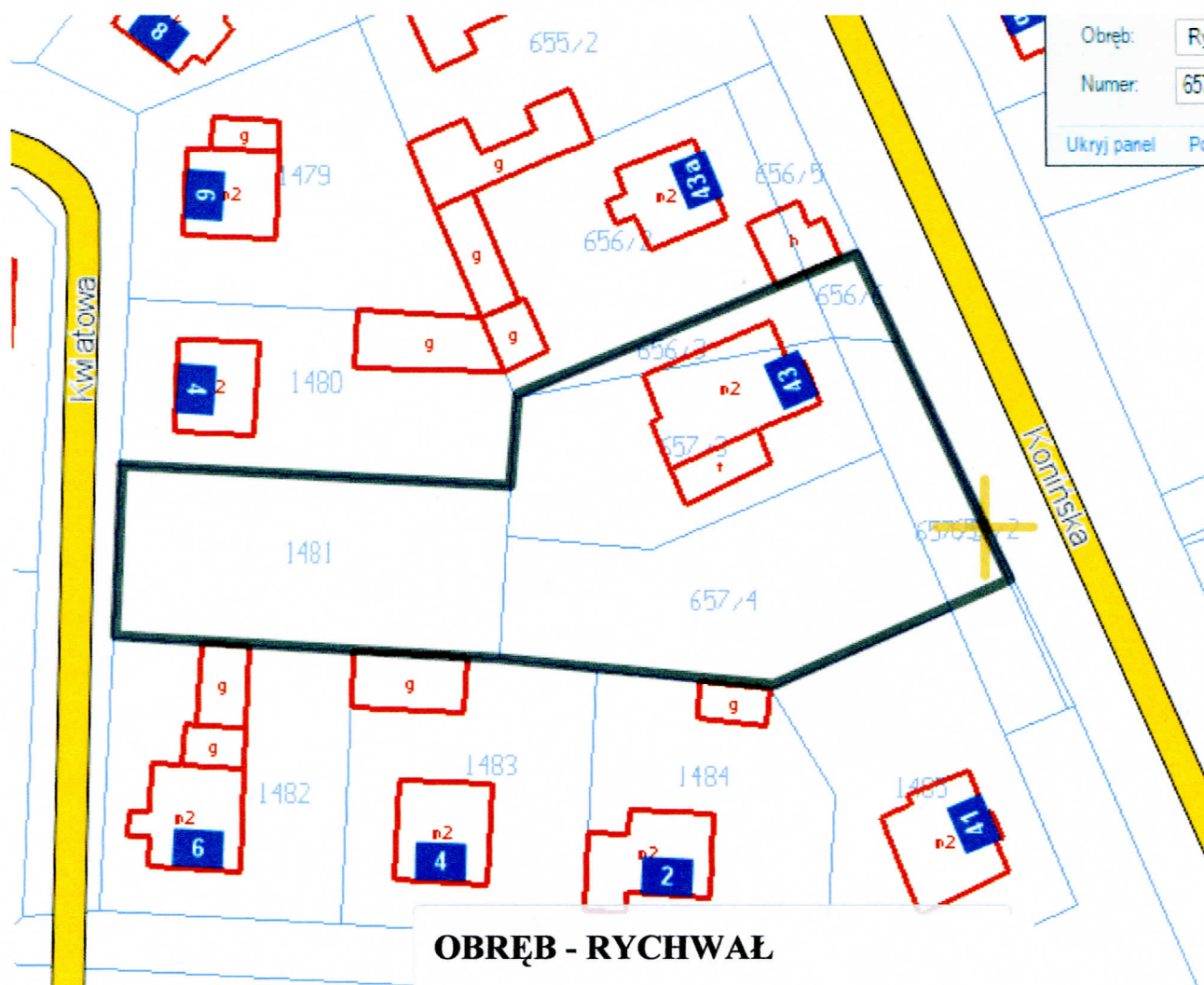


**OBRĘB - DĄBROSZYN**

**—** OBSZAR OBJĘTY ZMIANĄ PLANU

PRZEWODNICZĄCY RADY MIEJSKIEJ  
w RYCHWALE  
*Roman Drewniacki*  
Roman Drewniacki

**ZAŁĄCZNIK GRAFICZNY NR 2  
DO UCHWAŁY Nr XXVII/178/17  
RADY MIEJSKIEJ W RYCHWALE  
Z DNIA 25 STYCZNIA 2017 R.**

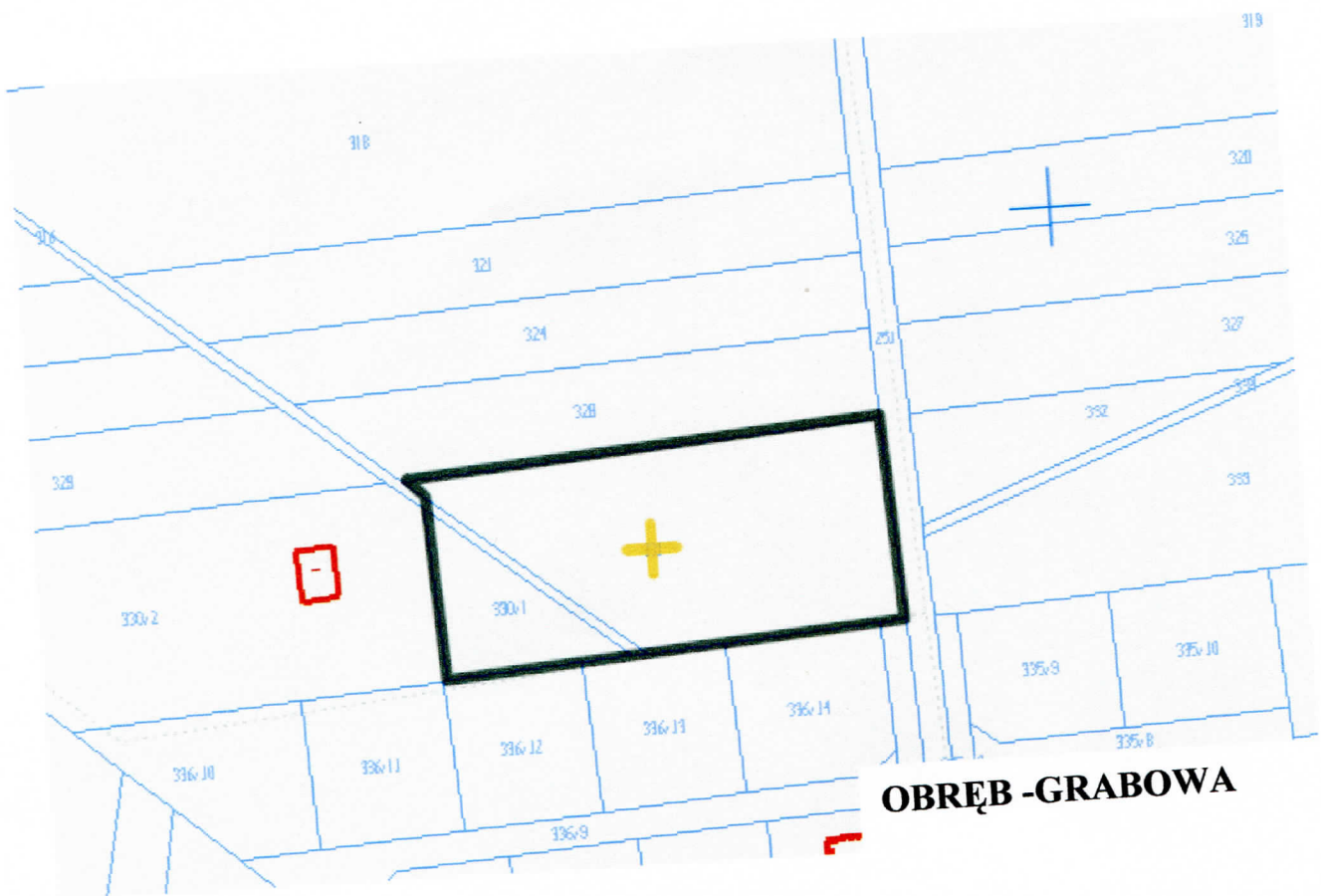


**OBRĘB - RYCHWAŁ**

**— OBSZAR OBJĘTY ZMIANĄ PLANU**

PRZEWODNICZĄCY RADY MIEJSKIEJ  
w RYCHWALE  
*Roman Drzewniacki*

**ZAŁĄCZNIK GRAFICZNY NR 3  
DO UCHWAŁY Nr XXVII/178/17  
RADY MIEJSKIEJ W RYCHWALE  
Z DNIA 25 STYCZNIA 2017 R.**

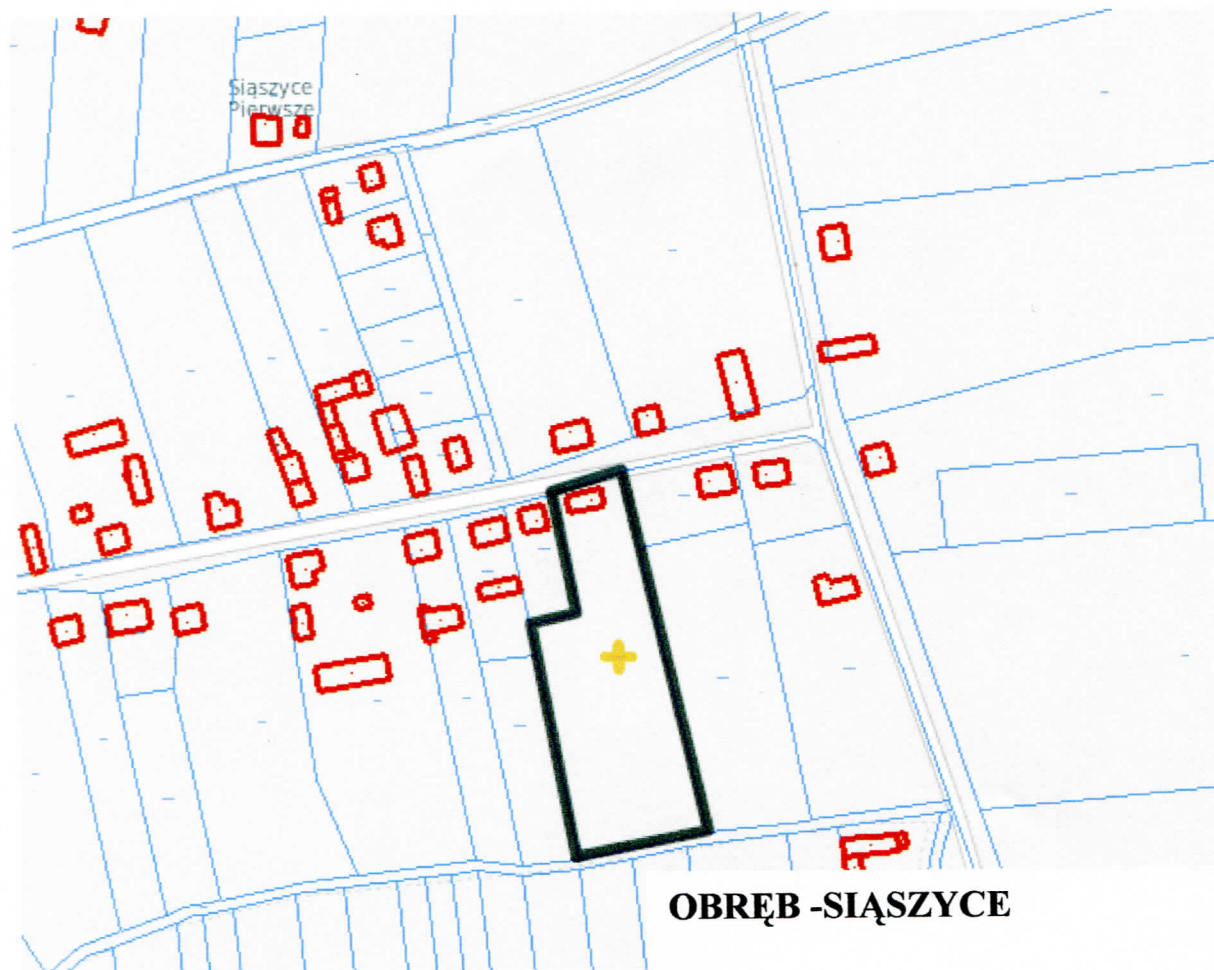


**—** OBSZAR OBJĘTY ZMIANĄ PLANU

PRZEWODNICZĄCY RADY MIEJSKIEJ  
w RYCHWALE

*Roman Drewniacki*

**ZAŁĄCZNIK GRAFICZNY NR 4  
DO UCHWAŁY Nr XXVII/178/17  
RADY MIEJSKIEJ W RYCHWALE  
Z DNIA 25 STYCZNIA 2017 R.**

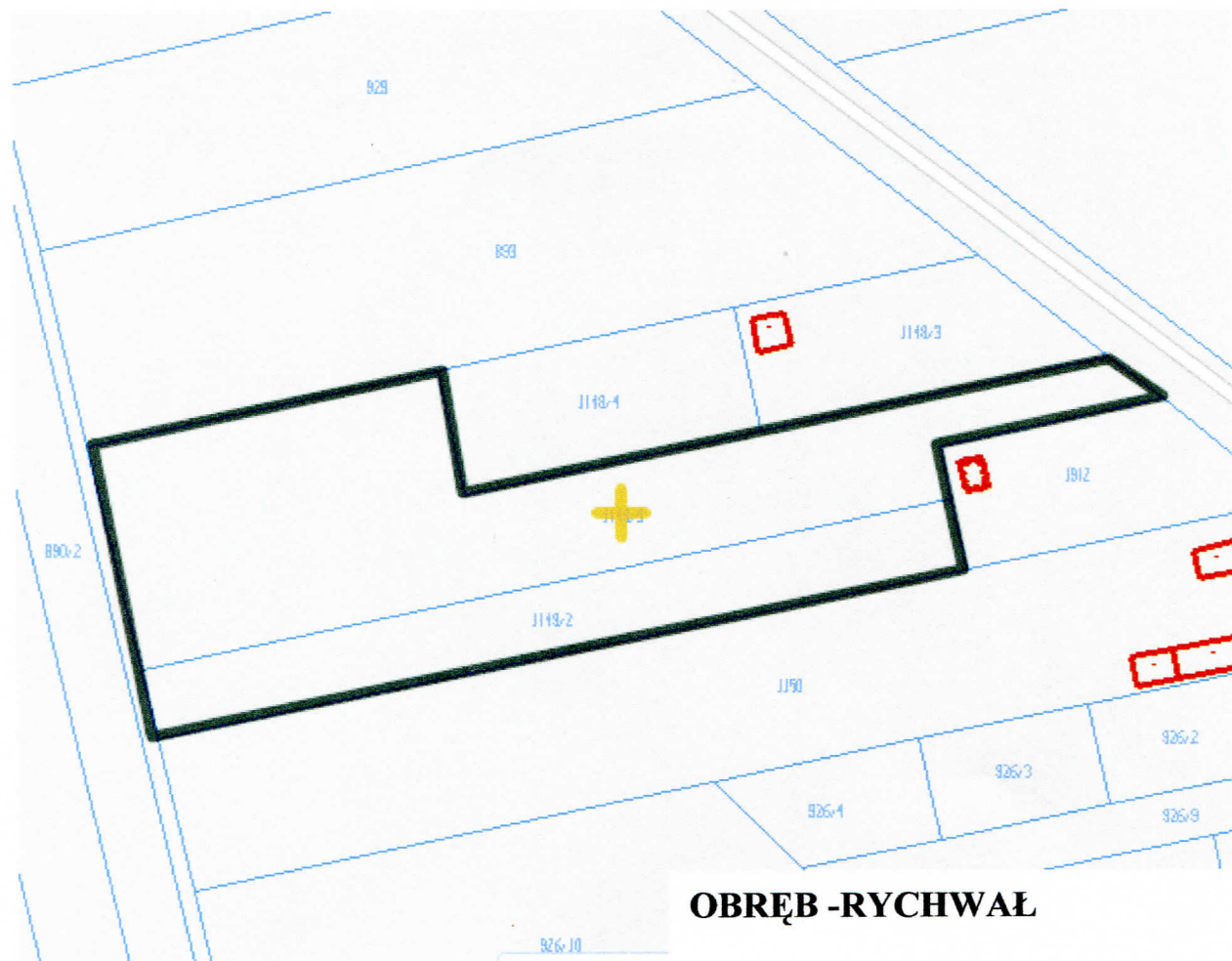


**————** OBSZAR OBJĘTY ZMIANĄ PLANU

PRZEWODNICZĄCY RADY MIEJSKIEJ  
w RYCHWALE  
*Julia*  
Roman Drewniacki



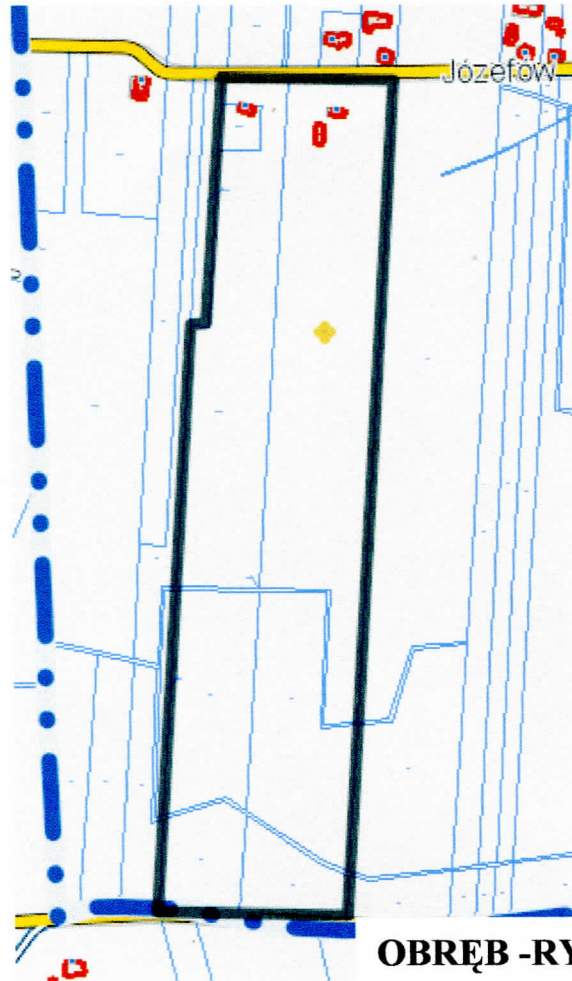
**ZAŁĄCZNIK GRAFICZNY NR 5  
DO UCHWAŁY Nr XXVII/178/17  
RADY MIEJSKIEJ W RYCHWALE  
Z DNIA 25 STYCZNIA 2017 R.**



**—————** OBSZAR OBJĘTY ZMIANĄ PLANU

PRZEWODNICZĄCY RADY MIEJSKIEJ  
w RYCHWALE  
*Roman Drowniacki*

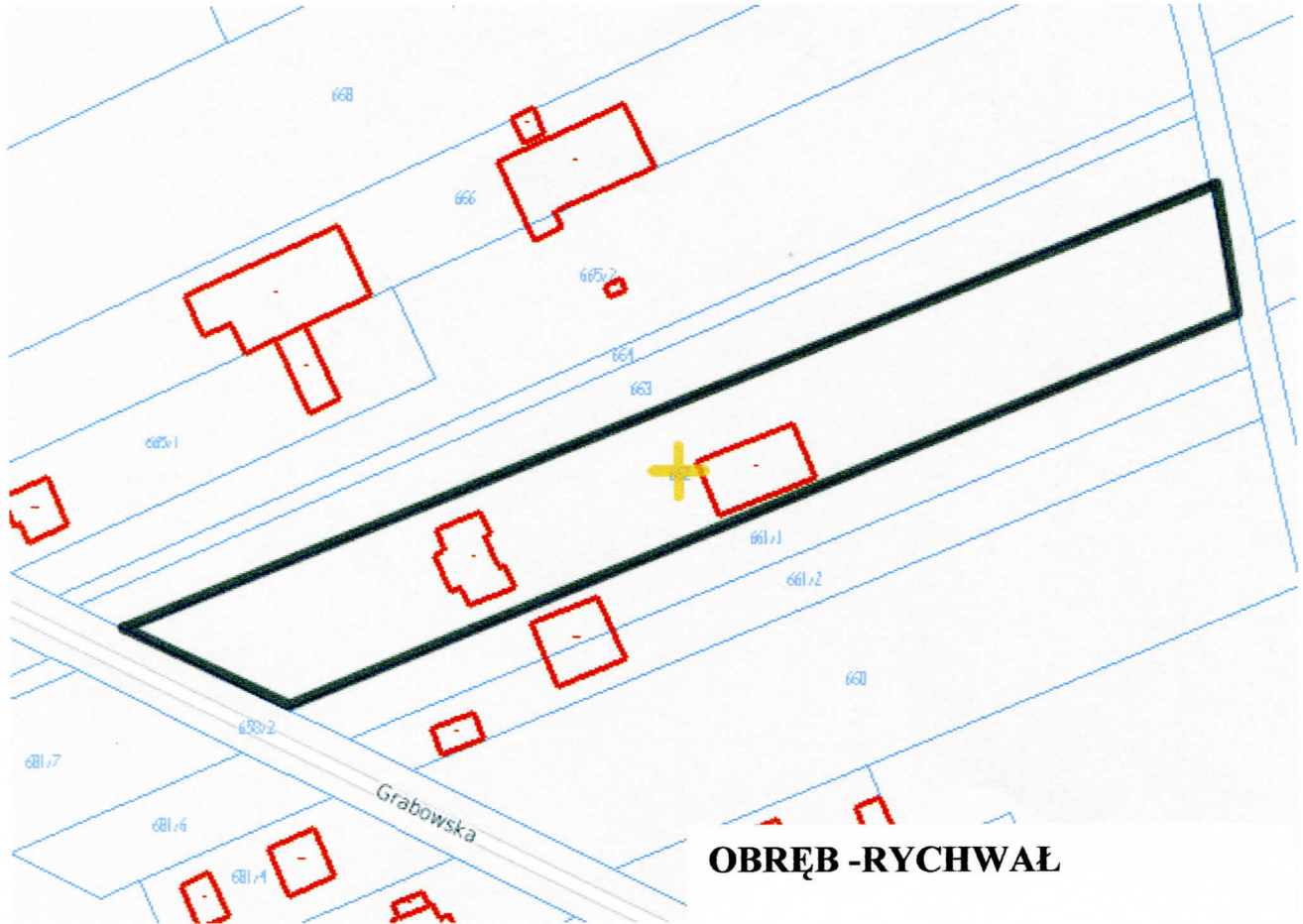
**ZAŁĄCZNIK GRAFICZNY NR 6  
DO UCHWAŁY Nr XXVII/178/17  
RADY MIEJSKIEJ W RYCHWALE  
Z DNIA 25 STYCZNIA 2017 R.**



**—————** OBSZAR OBJĘTY ZMIANĄ PLANU

PRZEWODNICZĄCY RADY MIEJSKIEJ  
w RYCHWALE  
*Roman Drewniacki*

**ZAŁĄCZNIK GRAFICZNY NR 7  
DO UCHWAŁY Nr XXVII/178/17  
RADY MIEJSKIEJ W RYCHWALE  
Z DNIA 25 STYCZNIA 2017 R.**



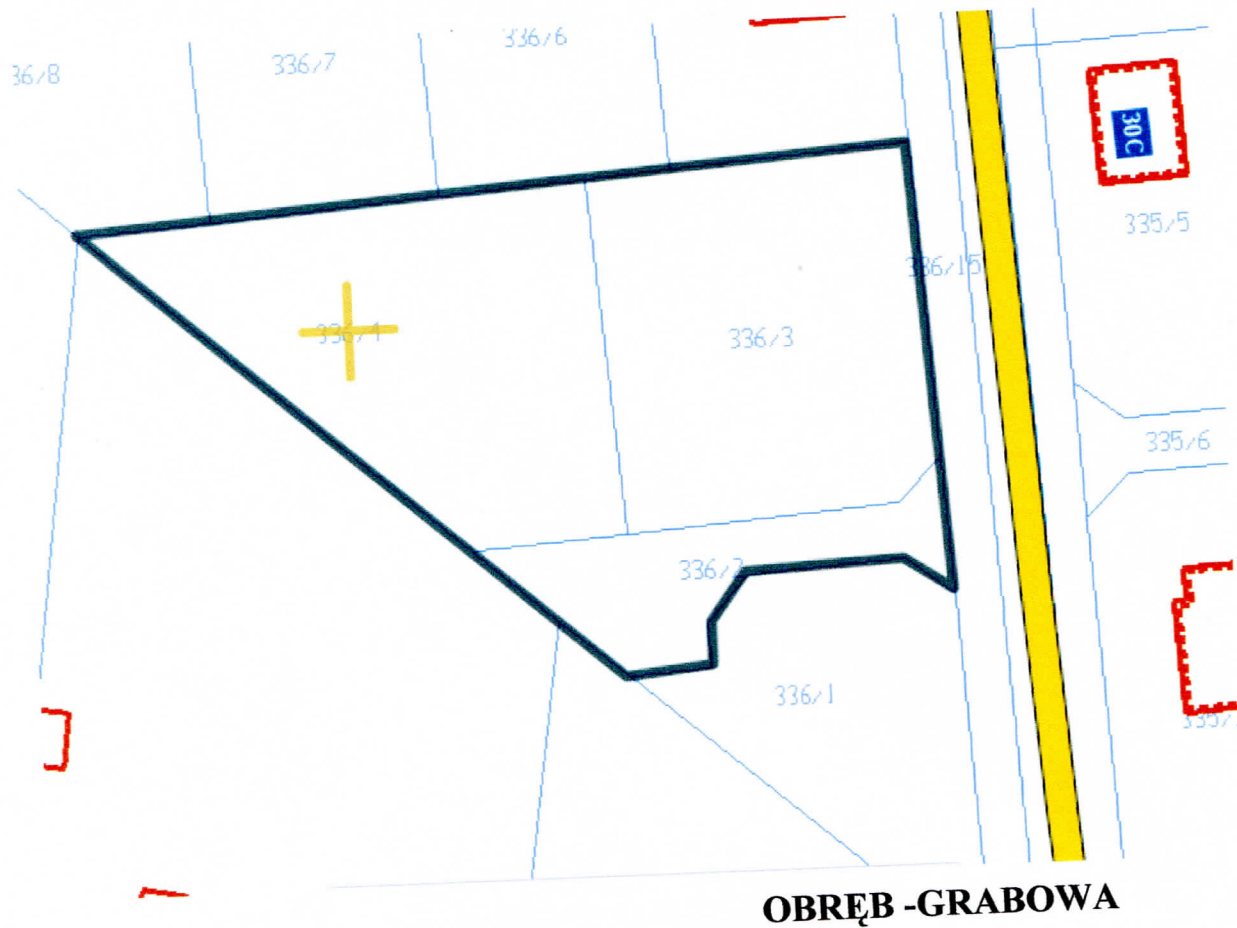
**OBRĘB -RYCHWAŁ**

**—** OBSZAR OBJĘTY ZMIANĄ PLANU

PRZEWODNICZĄCY RADY MIEJSKIEJ  
w RYCHWALE

*Roman Drewniacki*

**ZAŁĄCZNIK GRAFICZNY NR 8  
DO UCHWAŁY Nr XXVII/178/17  
RADY MIEJSKIEJ W RYCHWALE  
Z DNIA 25 STYCZNIA 2017 R.**

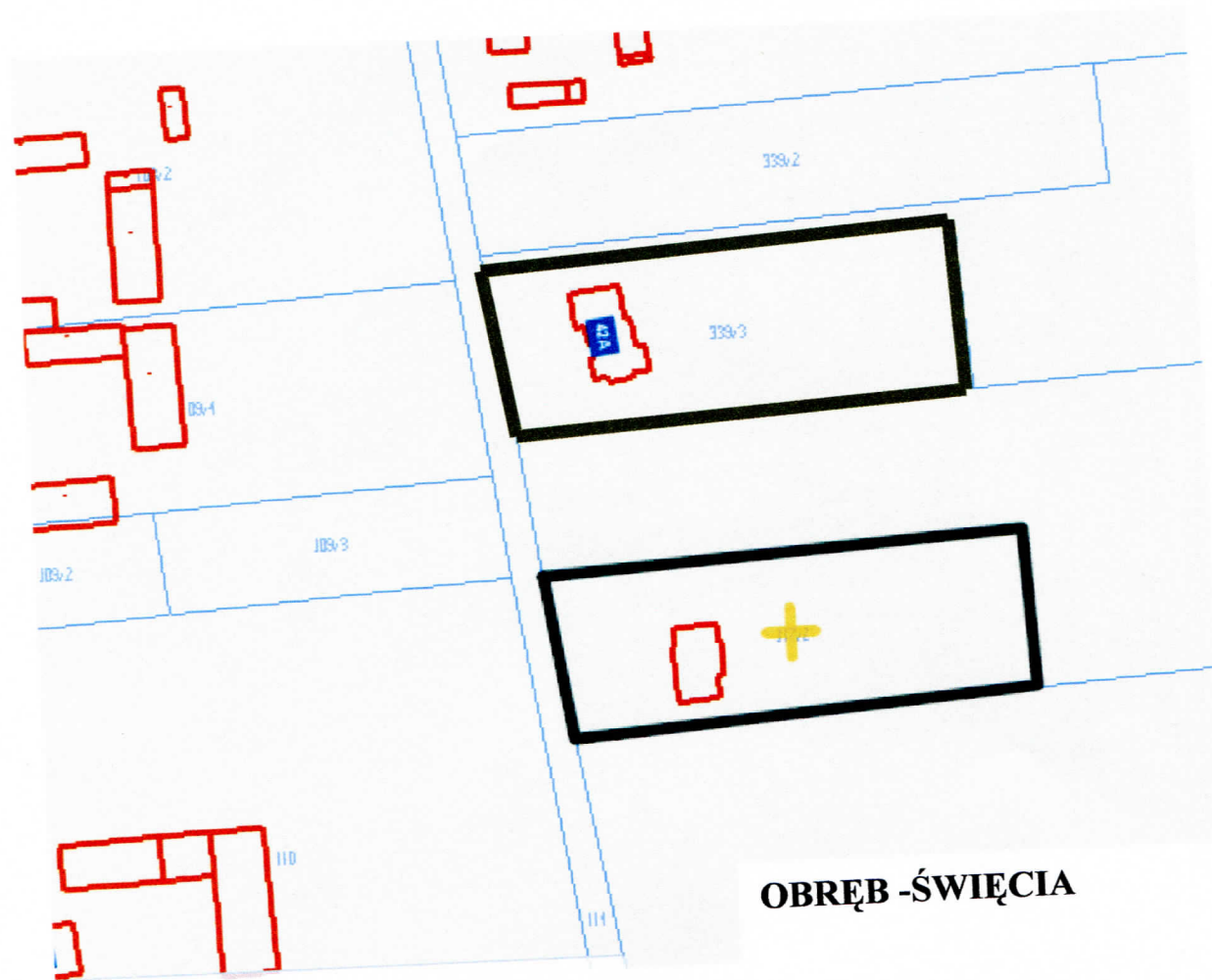


**—** OBSZAR OBJĘTY ZMIANĄ PLANU

PRZEWODNICZĄCY RADY MIEJSKIEJ  
w RYCHWALE  
*Roman Drowniacki*  
Roman Drowniacki



**ZAŁĄCZNIK GRAFICZNY NR 9  
DO UCHWAŁY Nr XXVII/178/17  
RADY MIEJSKIEJ W RYCHWALE  
Z DNIA 25 STYCZNIA 2017 R.**

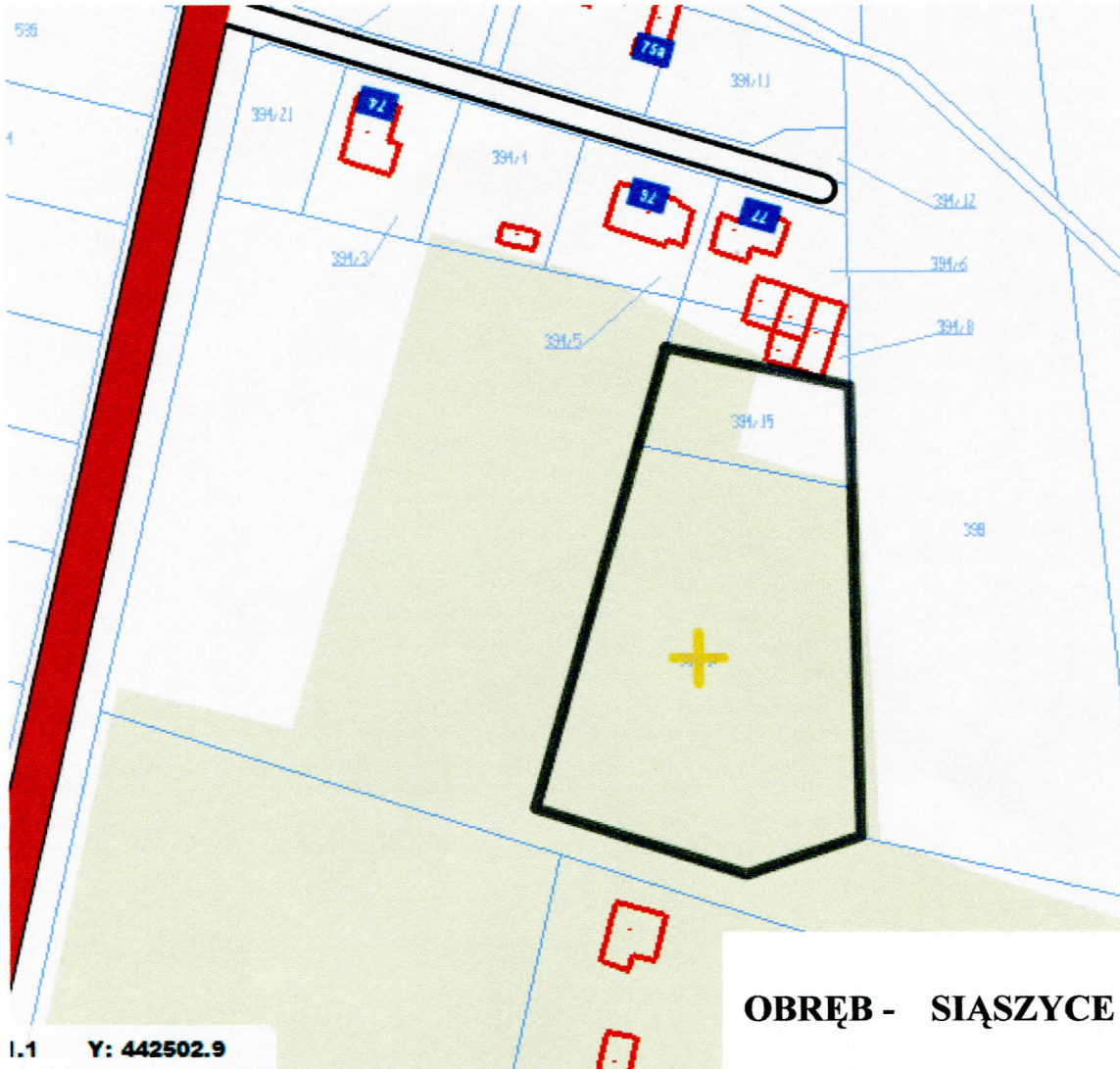


**OBRĘB -ŚWIĘCIA**

**— OBSZAR OBJĘTY ZMIANĄ PLANU**

PRZEWODNICZĄCY RADY MIEJSKIEJ  
w RYCHWALE  
*Roman Drewniacki*

**ZAŁĄCZNIK GRAFICZNY NR 10  
DO UCHWAŁY NR XXVII/178/17  
RADY MIEJSKIEJ W RYCHWALE  
Z DNIA 18 STYCZNIA 2017 R.**



PRZEWODNICZĄCY RADY MIEJSKIEJ  
w RYCHWALE  
*Roman Drewniacki*