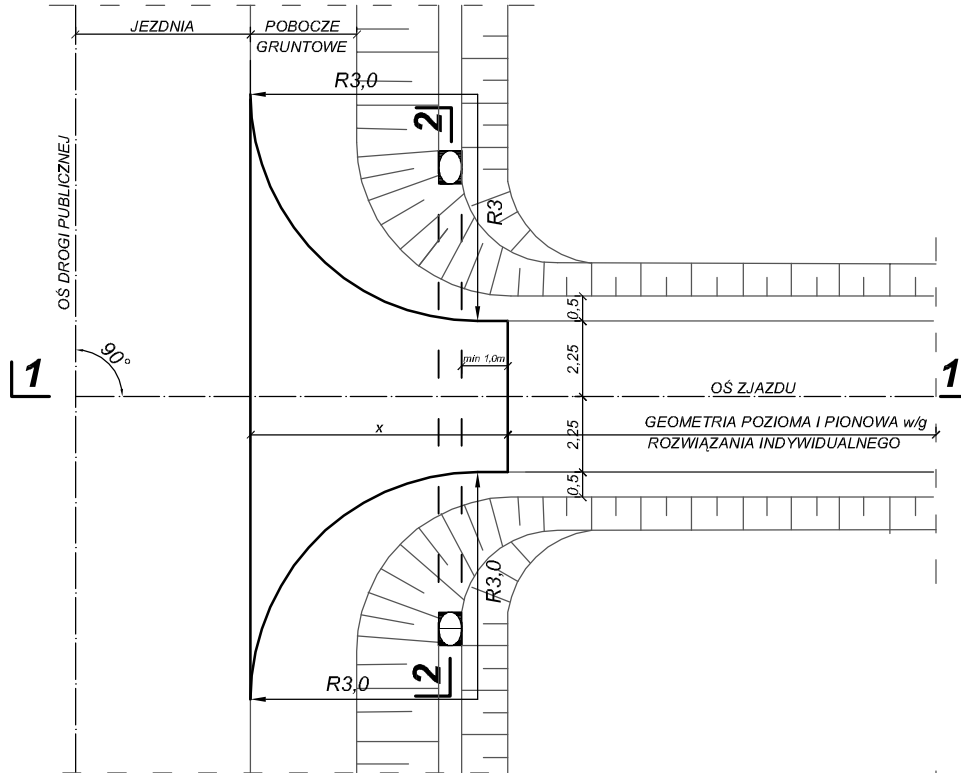


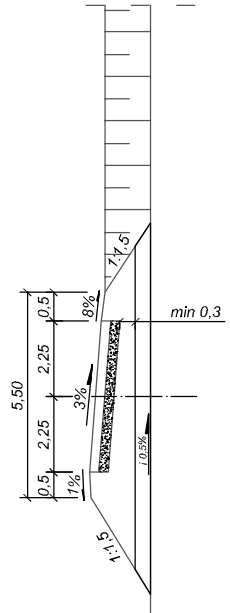
ZJAZD GOSPODARCZY Z PRZEPUSTEM

ZASTOSOWANIE
1. Do obsługi terenów rolnych
i zabudowań o charakterze
gospodarczym

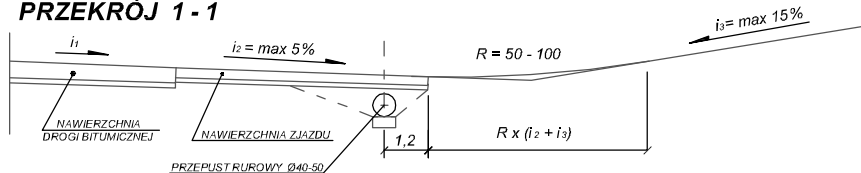
PLAN SYTUACYJNY



PRZEKRÓJ 2-2



PRZEKRÓJ 1-1



BIURO OBSŁUGI INWESTYCJI JAWBUD ul. Kwiatowa 8 62-570 Rychwał tel. 509 402 306 @ jawbud@wp.pl NIP: 665-225-99-80		INWESTOR: GMINA RYCHWAŁ Pl. Wolności 16 62-570 Rychwał			
TEMAT:	Przebudowa drogi w miejscowości Kuchary Borowe.			STADIUM:	PROJEKT BUDOWLANY
LOKALIZACJA:	Działki nr 404, 409, obręb Kuchary Borowe, gmina Rychwał, powiat koniński woj. wielkopolskie			DATA:	VIII-2013r.
TREŚĆ RYSUNKU:	ZJAZD GOSPODARCZY Z PRZEPUSTEM			SKALA:	1:20
PROJEKTOWAŁ:	Maria Zajder GP-7342/17/94 Spec. konstr.-Inż. w zakr. drog	PODPIS:	inż. Piotr Jaworski	ASYST. PROJEKTANTA:	NR RYSUNKU: 6.0