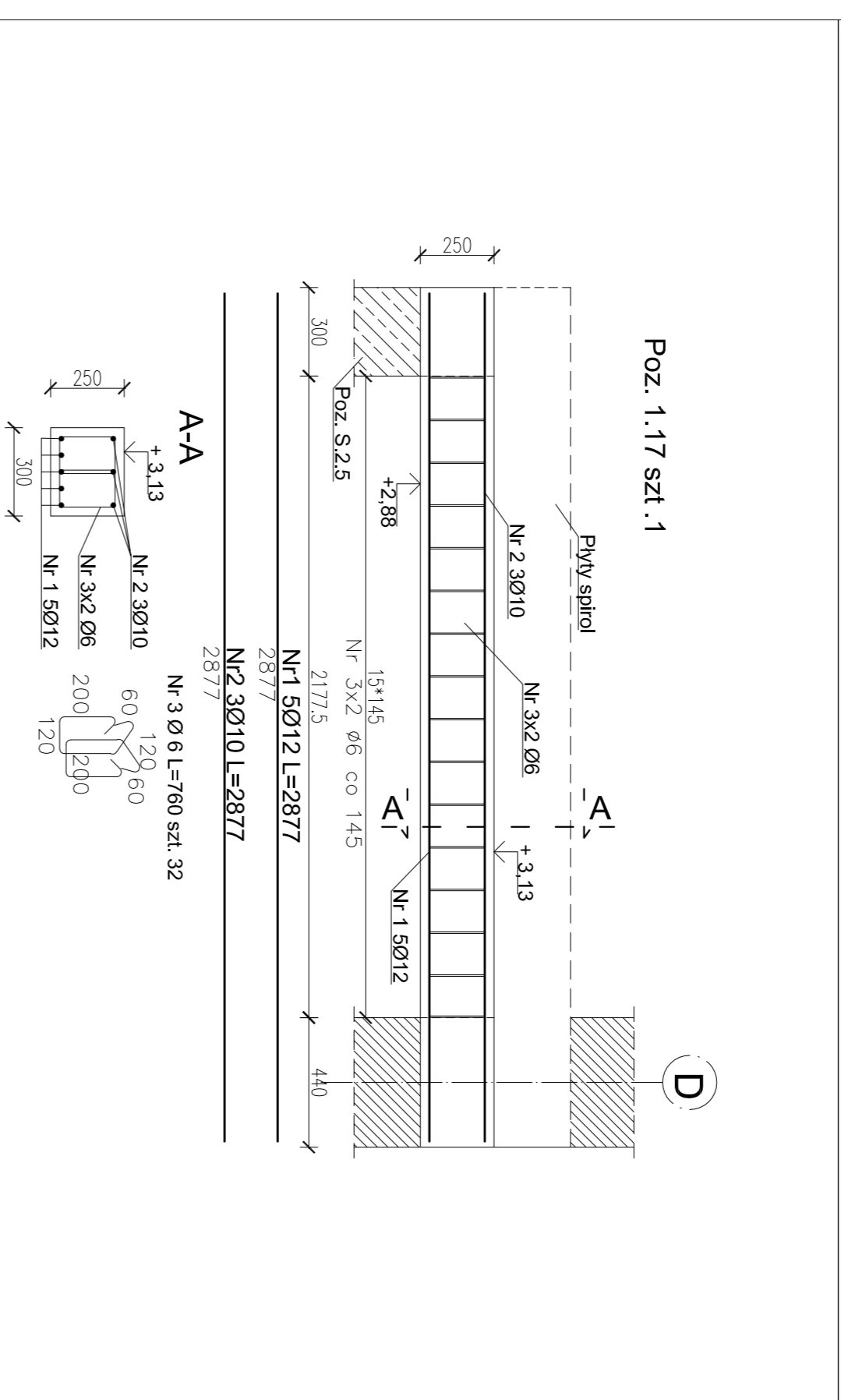


ZESTAWIENIE STALI ZBROJENIOWEJ						
Poz.1.18			Wykonac szkl.			1
Nr	Srednica	Dlugosc	Loczna	Di w [m] dla szeroki	Di w [m] dla szeroki	Di w [m] dla szeroki
Pręta	[mm]	[m]	[szt]	[m]	[m]	[m]
Nr 1	10	4,950	6	10	10	12
Nr 2	6	0,750	52	39,52		29,75
Razem długosc:				39,52		29,75
Ciężar masy:				0,222		0,617
Ciężar masy dla 1 el.				0,617		0,888
Ciężar masy dla 1 el.				8,77		18,35
Ciężar masy dla 1 el.						27,12
Ciężar masy dla 1 el.						27,12

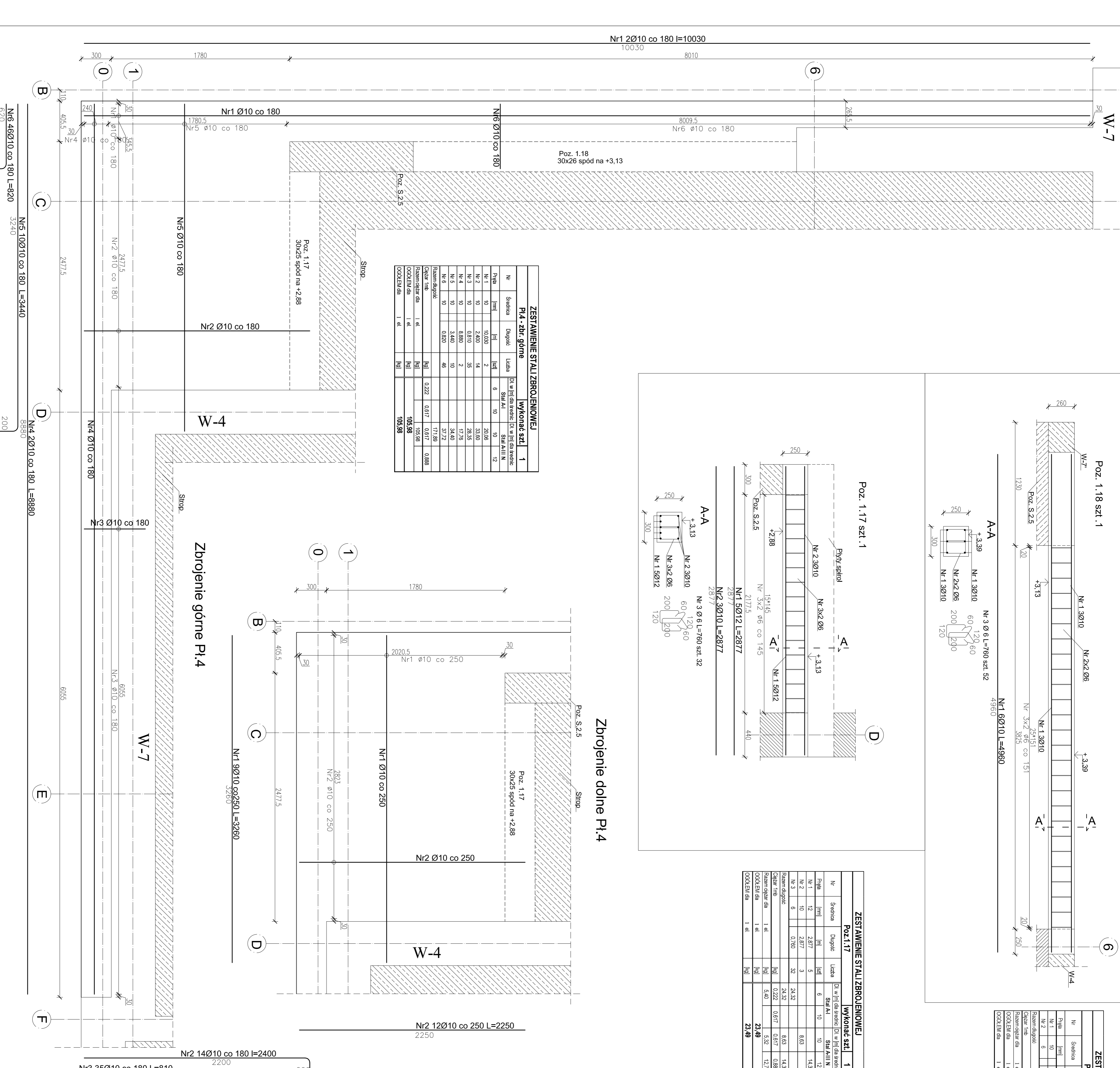


ZESTAWIENIE STALI ZBROJENIOWEJ						
Poz.1.17			Wykonac szkl.			1
Nr	Srednica	Dlugosc	Loczna	Di w [m] dla szeroki	Di w [m] dla szeroki	Di w [m] dla szeroki
Pręta	[mm]	[m]	[szt]	[m]	[m]	[m]
Nr 1	12	2,877	5	10	10	12
Nr 2	10	2,877	3			14,39
Nr 3	6	0,750	32	24,32		8,63
Razem długosc:				24,32		14,39
Ciężar masy:				0,222		0,617
Ciężar masy dla 1 el.				0,617		0,888
Ciężar masy dla 1 el.				5,40		5,32
Ciężar masy dla 1 el.						12,77
Ciężar masy dla 1 el.						23,49
Ciężar masy dla 1 el.						23,49

Zbrojenie dolne P1.4

ZESTAWIENIE STALI ZBROJENIOWEJ						
P1.4 - zbr. górne			Wykonac szkl.			1
Nr	Srednica	Dlugosc	Loczna	Di w [m] dla szeroki	Di w [m] dla szeroki	Di w [m] dla szeroki
Pręta	[mm]	[m]	[szt]	[m]	[m]	[m]
Nr 1	10	10,030	2	6	10	10
Nr 2	10	2,400	14			20,06
Nr 3	10	0,810	35			33,60
Nr 4	10	8,880	2			28,35
Nr 5	10	3,440	10			17,76
Nr 6	10	0,820	46			34,40
Razem długosc:				0,820		37,72
Ciężar masy:				0,222		0,617
Ciężar masy dla 1 el.				0,222		0,617
Ciężar masy dla 1 el.				0,617		105,98
Ciężar masy dla 1 el.						105,98
Ciężar masy dla 1 el.						105,98

Zbrojenie górne P1.4



ZESTAWIENIE STALI ZBROJENIOWEJ						
P1.4-zbr. dolne			Wykonac szkl.			1
Nr	Srednica	Dlugosc	Loczna	Di w [m] dla szeroki	Di w [m] dla szeroki	Di w [m] dla szeroki
Pręta	[mm]	[m]	[szt]	[m]	[m]	[m]
Nr 1	10	3,560	9	10	10	12
Nr 2	10	2,250	12			29,34
Razem długosc:				27,00		56,34
Ciężar masy:				0,222		0,617
Ciężar masy dla 1 el.				0,617		0,888
Ciężar masy dla 1 el.				34,74		34,74
Ciężar masy dla 1 el.						34,74

Uwagi!  
 Beton C30/25 (B-25). Stal A-IIIIN (RB 500W)  
 Osiłnia zbrojenia 25 mm.  
 Wykonawca przed przystąpieniem do robót, zobowiązany jest do zapoznania się ze wszystkimi dokumentacjami branżowymi.

<b>RD LICH</b>		ul. Zagroźna 7, ul. Kaliska 22, ul. Emerynowa 74/141, ul. Główna 23/5	
FIRMA PROJEKTOWA		62-800 Kołobrzeg, 62-700 Turek, 22-400 Zamość, 62-004 Piasek	
Szczegółowy opis		ul. 62-700 Turek, ul. 62-700 Piasek, ul. 510 12-698, ul. 500 002-382	
E-mail: 602.561.895		E-mail: projektowanie.psp@wp.pl	
TEMAT: LOKALIZACJA		Hala widowiskowo sportowa	
INWESTOR		Gmina Rychnów	
TEMAT RYSUNKU		Zbrojenie P1.4, Poz. 1.17, Poz. 1.18	
PROJEKTANT		mgr inż. Roman Piłch	
SPRAWDZAJĄCY		mgr inż. Grzegorz Świdwarski	
OPRACOWANIE		mgr inż. Dariusz Miłoś	
BRANŻA		SKALA	
BUDOWLANA		NR RYS. K-15	
DATA		05.2013 r.	
SCALA		1:20	

Nr1 2Ø10 co 180 l=10030		100,30	
300		1780	
30		1780,5	
Nr5 Ø10 co 180		1780,5	
30		1780,5	
30		1780,5	
Nr1 Ø10 co 180		1780,5	
30		1780,5	
30		1780,5	
Nr2 Ø10 co 180		1780,5	
30		1780,5	
30		1780,5	
Nr3 35Ø10 co 180 l=810		810	
610		200	
2200		200	
Nr2 14Ø10 co 180 l=2400		2400	
200		200	
Nr6 46Ø10 co 180 l=820		820	
6,20		200	
200		200	
Nr5 10Ø10 co 180 l=3440		3440	
32,40		89,80	
200		200	
Nr4 2Ø10 co 180 l=8880		8880	
200		200	
Nr3 Ø10 co 180		180	
30		30	
30		30	
Nr2 Ø10 co 180		180	
30		30	
30		30	
Nr1 Ø10 co 180		180	
30		30	
30		30	
Nr5 Ø10 co 180		180	
30		30	
30		30	
Nr2 Ø10 co 180		180	
30		30	
30		30	
Nr1 Ø10 co 180		180	
30		30	
30		30	
Nr3 Ø10 co 180		180	
30		30	
30		30	
Nr4 Ø10 co 180		180	
30		30	
30		30	
Nr5 Ø10 co 180		180	
30		30	
30		30	
Nr6 Ø10 co 180		180	
30		30	
30		30	
Nr7 Ø10 co 180		180	
30		30	
30		30	
Nr8 Ø10 co 180		180	
30		30	
30		30	
Nr9 Ø10 co 180		180	
30		30	
30		30	
Nr10 Ø10 co 180		180	
30		30	
30		30	