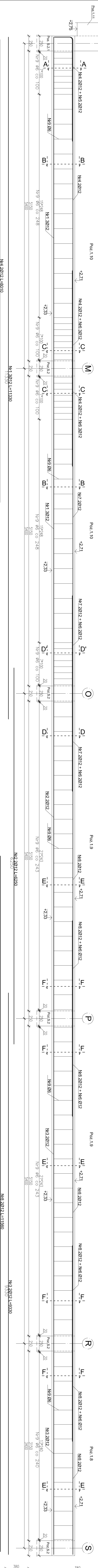
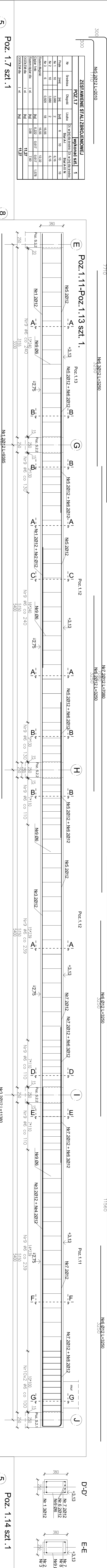


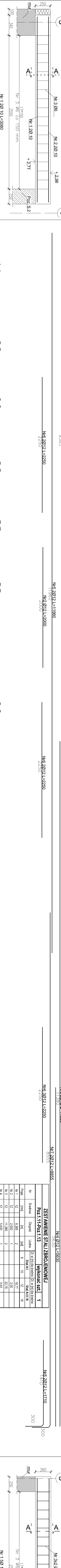
Poz.1.8-Poz.1.10 szt. 1.



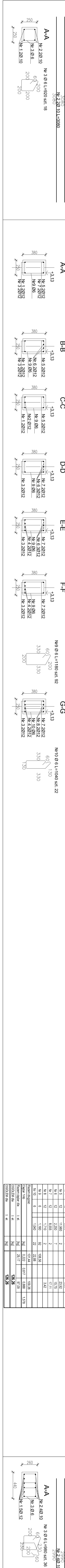
ZESTAWIENIE STALI ZBRJOWIONEJ				Wykonac szt. 1		
Nr	Symbol	Długość	Łączna	Di w [m] dla średnicy	Di w [m] dla średnicy	Di w [m] dla średnicy
Nr. 1	12	11,300	3	33,90	12	16
Nr. 2	12	6,250	2	12,50	18,00	12
Nr. 3	12	9,330	2	18,66	12	12
Nr. 4	12	8,010	2	16,02	12	12
Nr. 5	12	3,250	2	6,50	12	12
Nr. 6	12	2,850	2	5,70	12	12
Nr. 7	12	7,680	2	15,36	12	12
Nr. 8	12	11,880	2	23,76	12	12
Nr. 9	6	1,180	118	139,24	23,12	12
Razem długość				193,24	145,22	145,22
Całkow. masa				0,222	0,617	0,889
Całkow. masa				1,180	0,617	0,889
Całkow. masa				30,90	12,510	15,78



ZESTAWIENIE STALI ZBRJOWIONEJ				Wykonac szt. 1		
Nr	Symbol	Długość	Łączna	Di w [m] dla średnicy	Di w [m] dla średnicy	Di w [m] dla średnicy
Nr. 1	12	2,850	5	14,25	12	12
Nr. 2	10	2,850	3	11,95	10	10
Nr. 3	6	0,850	35	35,28	10	10
Razem długość				55,28	11,95	14,95
Całkow. masa				0,222	0,617	0,889
Całkow. masa				1,180	7,83	13,27
Całkow. masa				1,180	7,83	13,27



ZESTAWIENIE STALI ZBRJOWIONEJ				Wykonac szt. 1		
Nr	Symbol	Długość	Łączna	Di w [m] dla średnicy	Di w [m] dla średnicy	Di w [m] dla średnicy
Nr. 1	10	6,306	6	37,84	10	10
Nr. 2	10	3,080	2	6,16	10	10
Nr. 3	6	0,930	18	16,74	10	10
Razem długość				60,74	0,617	0,889
Całkow. masa				1,180	0,617	0,889
Całkow. masa				11,27	0,617	0,889



ZESTAWIENIE STALI ZBRJOWIONEJ				Wykonac szt. 1		
Nr	Symbol	Długość	Łączna	Di w [m] dla średnicy	Di w [m] dla średnicy	Di w [m] dla średnicy
Nr. 1	12	8,326	2	16,65	12	12
Nr. 2	12	2,850	1	5,70	12	12
Nr. 3	12	11,380	2	22,76	12	12
Nr. 4	12	6,630	1	13,26	12	12
Nr. 5	12	11,880	2	23,76	12	12
Nr. 6	12	2,250	2	4,50	12	12
Nr. 7	12	6,555	2	13,11	12	12
Nr. 8	6	1,170	2	2,34	12	12
Nr. 9	6	1,180	2	2,36	12	12
Nr. 10	6	1,040	22	22,88	12	12
Razem długość				131,44	10,938	10,938
Całkow. masa				1,180	0,617	0,889
Całkow. masa				28,17	9,729	9,729

Zbrojenie Poz.1.7, 1.8, 1.9, 1.10, 1.11, 1.12, 1.13, 1.14 skala 1:20
1.11, 1.12, 1.13, 1.14 skala 1:20
Wykonawca przed przystąpieniem do robót, zobowiązany jest do zapoznania się ze wszystkimi dokumentacjami branżowymi.

SPILCH 14 Żoliborz, ul. Przemysłowa 14, 01-650 Warszawa
 Rybnicki Przemysłowa 14 Żoliborz, ul. Przemysłowa 14, 01-650 Warszawa
 Rybnicki Przemysłowa 14 Żoliborz, ul. Przemysłowa 14, 01-650 Warszawa
 Rybnicki Przemysłowa 14 Żoliborz, ul. Przemysłowa 14, 01-650 Warszawa

ZESTAWIENIE STALI ZBRJOWIONEJ				Wykonac szt. 1		
Nr	Symbol	Długość	Łączna	Di w [m] dla średnicy	Di w [m] dla średnicy	Di w [m] dla średnicy
Nr. 1	12	2,850	5	14,25	12	12
Nr. 2	10	2,850	3	11,95	10	10
Nr. 3	6	0,850	35	35,28	10	10
Razem długość				55,28	11,95	14,95
Całkow. masa				0,222	0,617	0,889
Całkow. masa				1,180	7,83	13,27
Całkow. masa				1,180	7,83	13,27