
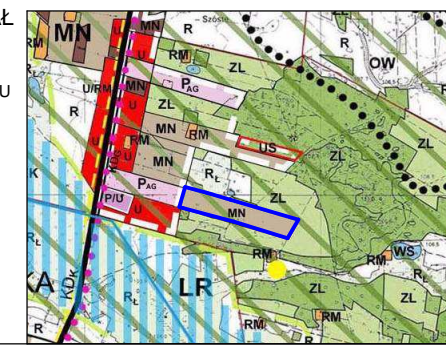









ZMIANA MIEJSCOWEGO PLANU ZAGOSPODAROWANIA PRZESTRZENNEGO GMINY i MIASTA RYCHWAŁ ETAP V SKALA 1:1000

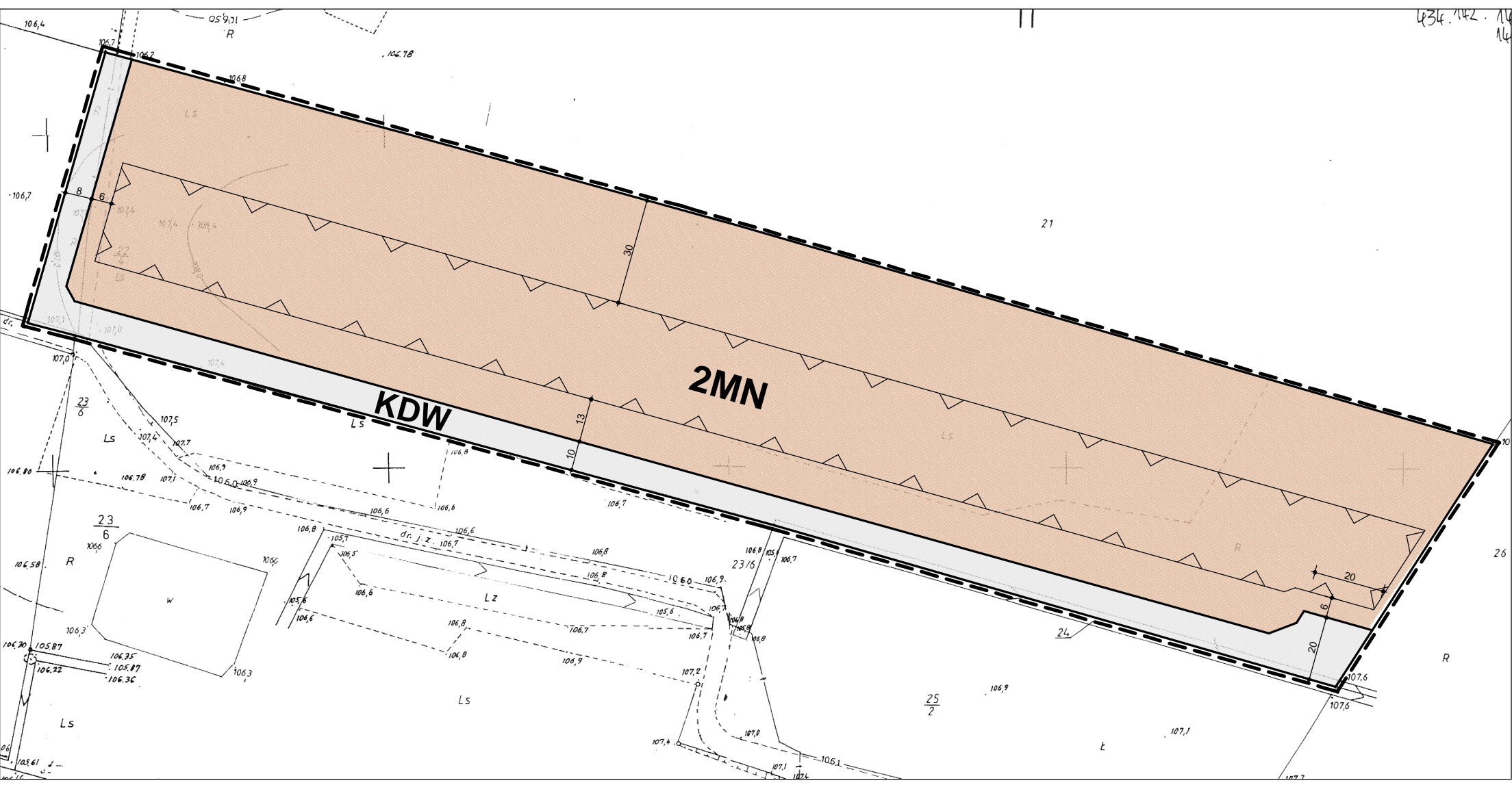
WYRYS ZE STUDIUM UWARUNKOWAŃ I KIERUNKÓW ZAGOSPODAROWANIA PRZESTRZENNEGO GMINY RYCHWAŁ SKALA 1 : 20 000

 OZNACZENIE GRANIC OBSZARU OBJĘTEGO ZMIANĄ PLANU MIEJSCOWEGO

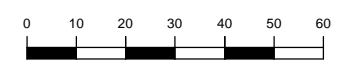


OZNACZENIA

-  GRANICA OBSZARU OBJĘTEGO PLANEM
-  LINIE ROZGRANICZAJĄCE TERENY O RÓŻNYM PRZEZNACZENIU I RÓŻNYCH ZASADACH ZAGOSPODAROWANIA
-  NIEPRZEKRACZALNE LINIE ZBUDOWY
-  **MN** TERENY ZABUDOWY MIESZKANIOWEJ JEDNORODZINNEJ
-  **KDW** TERENY DRÓG WEWNĘTRZNYCH



OBRĘB RYBIE



SKALA 1 : 1 000

ZMIANA MIEJSCOWEGO PLANU ZAGOSPODAROWANIA PRZESTRZENNEGO GMINY i MIASTA RYCHWAŁ ETAP V DLA OBSZARU W MIEJSCOWOŚCI RYBIE

RYSunEK MIEJSCOWEGO PLANU ZAGOSPODAROWANIA PRZESTRZENNEGO

Opracował zespół projektowy:
Główny projektant: mgr inż. arch. Aleksandra Wojciechowska
Projektant: mgr inż. arch. Katarzyna Wojciechowska-Rokicka

Załącznik nr 3 do uchwały Rady Miejskiej w Rychnowie
nr..... z dnia.....

SKALA 1:1000