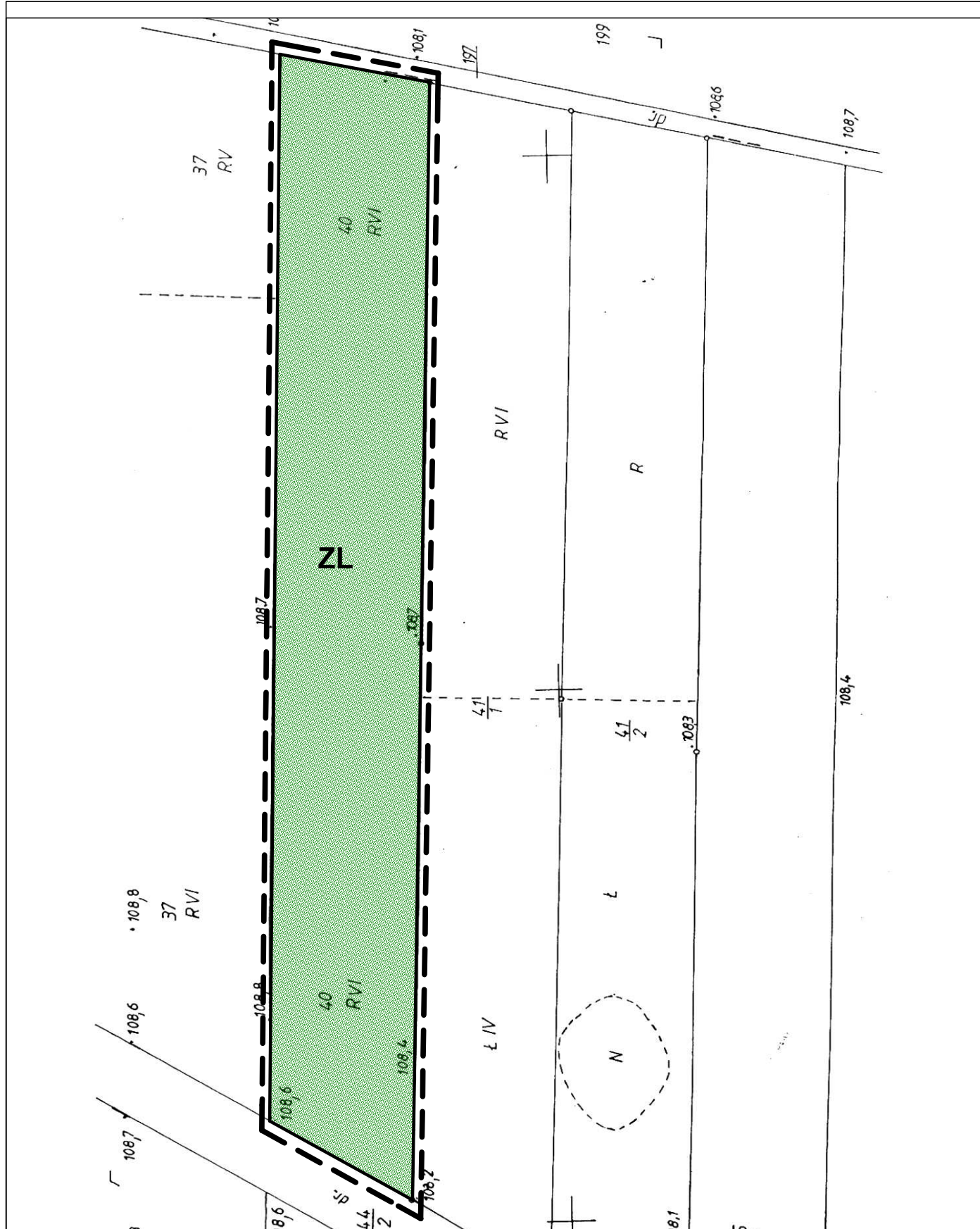
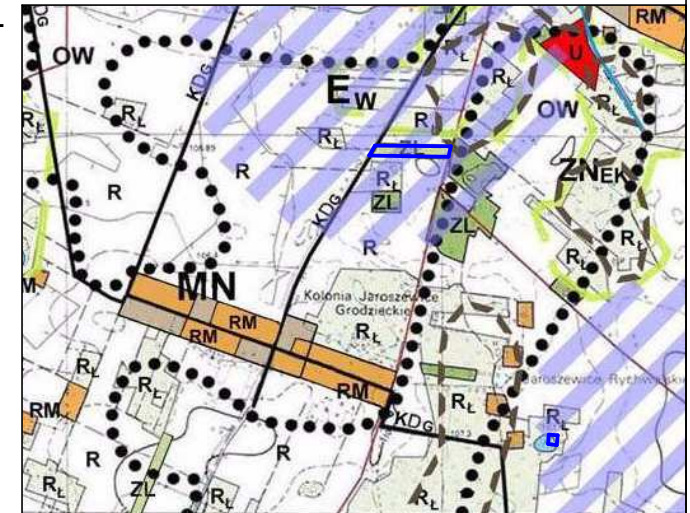


ZMIANA MIEJSCOWEGO PLANU ZAGOSPODAROWANIA PRZESTRZENNEGO GMINY I MIASTA RYCHWAŁ ETAP IV SKALA 1:1000



WYRYS ZE STUDIUM UWARUNKOWAŃ I KIERUNKÓW ZAGOSPODAROWANIA PRZESTRZENNEGO GMINY RYCHWAŁ SKALA 1 : 20 000

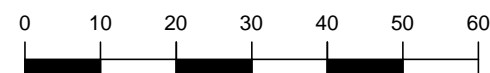
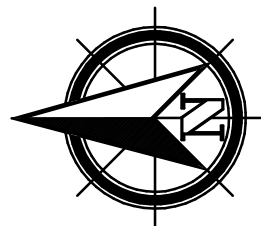
— OZNACZENIE GRANIC OBSZARU OBJĘTEGO ZMIANĄ PLANU MIEJSCOWEGO



OZNACZENIA

- GRANICA OBSZARU OBJĘTEGO PLANEM
- LINIE ROZGRANICZAJĄCE TERENY O RÓŻNYM PRZEZNACZENIU I RÓŻNYCH ZASADACH ZAGOSPODAROWANIA
- NIEPRZEKRACZALNE LINIE ZBUDOWY
- ZL TERENY ZALESIEŃ

**OBRĘB
JAROSZEWICE
GRODZIECKIE**



SKALA 1 : 1 000

ZMIANA MIEJSCOWEGO PLANU ZAGOSPODAROWANIA PRZESTRZENNEGO GMINY I MIASTA RYCHWAŁ ETAP IV DLA OBSZARU W MIEJSCOWOŚCI JAROSZEWICE GRODZIECKIE

RYSUNEK MIEJSCOWEGO PLANU ZAGOSPODAROWANIA PRZESTRZENNEGO

Opracował zespół projektowy:

Główny projektant: mgr inż. arch. Aleksandra Wojciechowska

Projektant: mgr inż. arch. Katarzyna Wojciechowska-Rokicka

ZAŁĄCZNIK NR 3 DO UCHWAŁY RADY MIEJSKIEJ w RYCHWALE NR IX/72/11 Z DNIA 21 CZERWCA 2011 r.

SKALA
1:1000