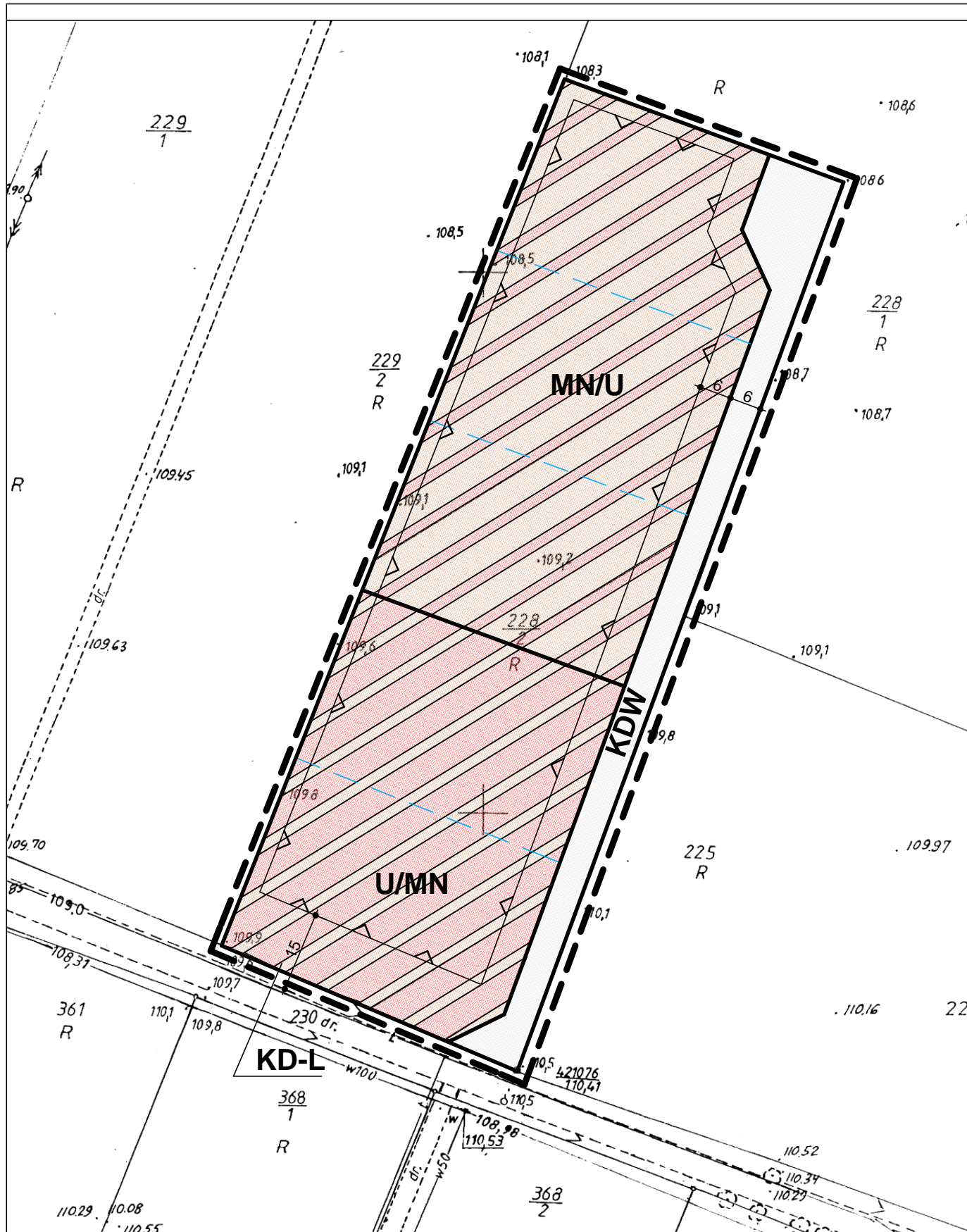
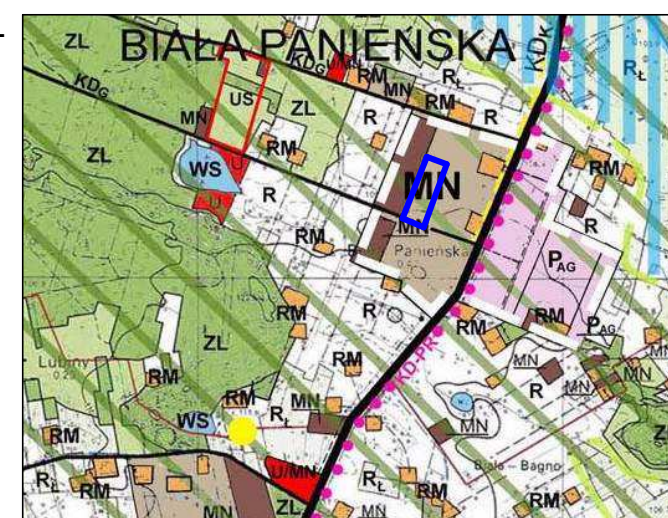


ZMIANA MIEJSCOWEGO PLANU ZAGOSPODAROWANIA PRZESTRZENNEGO GMINY i MIASTA RYCHWAŁ ETAP III SKALA 1:1000



WYRYS ZE STUDIUM UWARUNKOWAŃ I KIERUNKÓW ZAGOSPODAROWANIA PRZESTRZENNEGO GMINY RYCHWAŁ SKALA 1 : 20 000

OZNACZENIE GRANIC OBSZARU OBJĘTEGO ZMIANĄ PLANU MIEJSCOWEGO



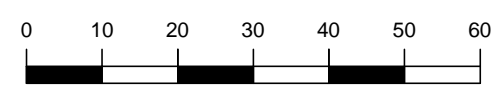
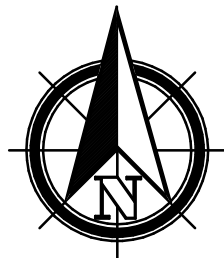
OZNACZENIA

- GRANICA OBSZARU OBJĘTEGO PLANEM
- LINIE ROZGRANICZAJĄCE TERENY O RÓŻNYM PRZEZNACZENIU I RÓŻNYCH ZASADACH ZAGOSPODAROWANIA
- NIEPRZEKRACZALNE LINIE ZBUDOWY
- U/MN** TERENY ZABUDOWY USŁUGOWEJ Z DOPUSZCZENIEM ZAB. MIESZKANIOWEJ JEDNORODZINNEJ
- MN/U** TERENY ZABUDOWY MIESZKANIOWEJ JEDNORODZINNEJ Z DOPUSZCZENIEM ZAB. USŁUGOWEJ
- KDW** TERENY DRÓG WEWNĘTRZNYCH

OZNACZENIA WSKAZUJĄCE STAN PRAWNY WYNIKAJĄCY Z INNYCH PRZEPISÓW PRAWA, ELEMENTY INFORMACYJNE:

- PROPONOWANE LINIE PODZIAŁU NA DZIAŁKI

**OBRĘB
BIAŁA PANIEŃSKA**



SKALA 1 : 1 000

ZMIANA MIEJSCOWEGO PLANU ZAGOSPODAROWANIA PRZESTRZENNEGO GMINY i MIASTA RYCHWAŁ ETAP III DLA OBSZARU W MIEJSCOWOŚCI BIAŁA PANIEŃSKA	
RYSUNEK MIEJSCOWEGO PLANU ZAGOSPODAROWANIA PRZESTRZENNEGO	
Opracował zespół projektowy: Główny projektant: mgr inż. arch. Aleksandra Wojciechowska Projektant: mgr inż. arch. Katarzyna Wojciechowska-Rokicka	
ZAŁĄCZNIK NR 17 DO UCHWAŁY RADY MIEJSKIEJ w RYCHWALE NR IX/71/11 Z DNIA 21 CZERWCA 2011 r.	SKALA 1:1000