

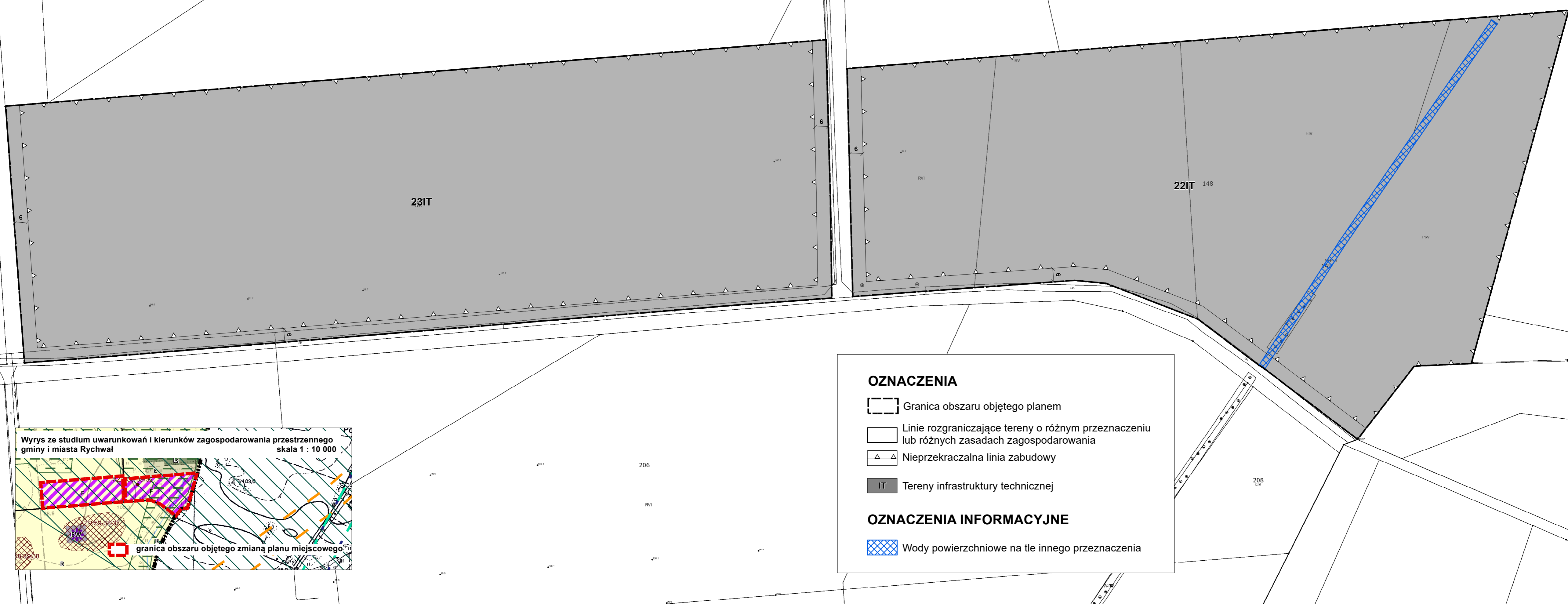
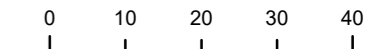


# ZMIANA MIEJSCOWEGO PLANU ZAGOSPODAROWANIA PRZESTRZENNEGO GMINY I MIASTA RYCHWAŁ W ZAKRESIE WYBRANYCH TERENÓW - ETAP XVI

ŚWIĘCIA

ZAŁĄCZNIK NR 33 DO UCHWAŁY NR XXXVIII/276/21 RADY MIEJSKIEJ W RYCHWALE Z DNIA 30 GRUDNIA 2021 R.

SKALA 1 : 1000



Wrys ze studium uwarunkowań i kierunków zagospodarowania przestrzennego gminy i miasta Rychwał skala 1 : 10 000



## OZNACZENIA

- Granica obszaru objętego planem
- Linie rozgraniczające tereny o różnym przeznaczeniu lub różnych zasadach zagospodarowania
- Nieprzekraczalna linia zabudowy
- IT Tereny infrastruktury technicznej

## OZNACZENIA INFORMACYJNE

- Wody powierzchniowe na tle innego przeznaczenia