

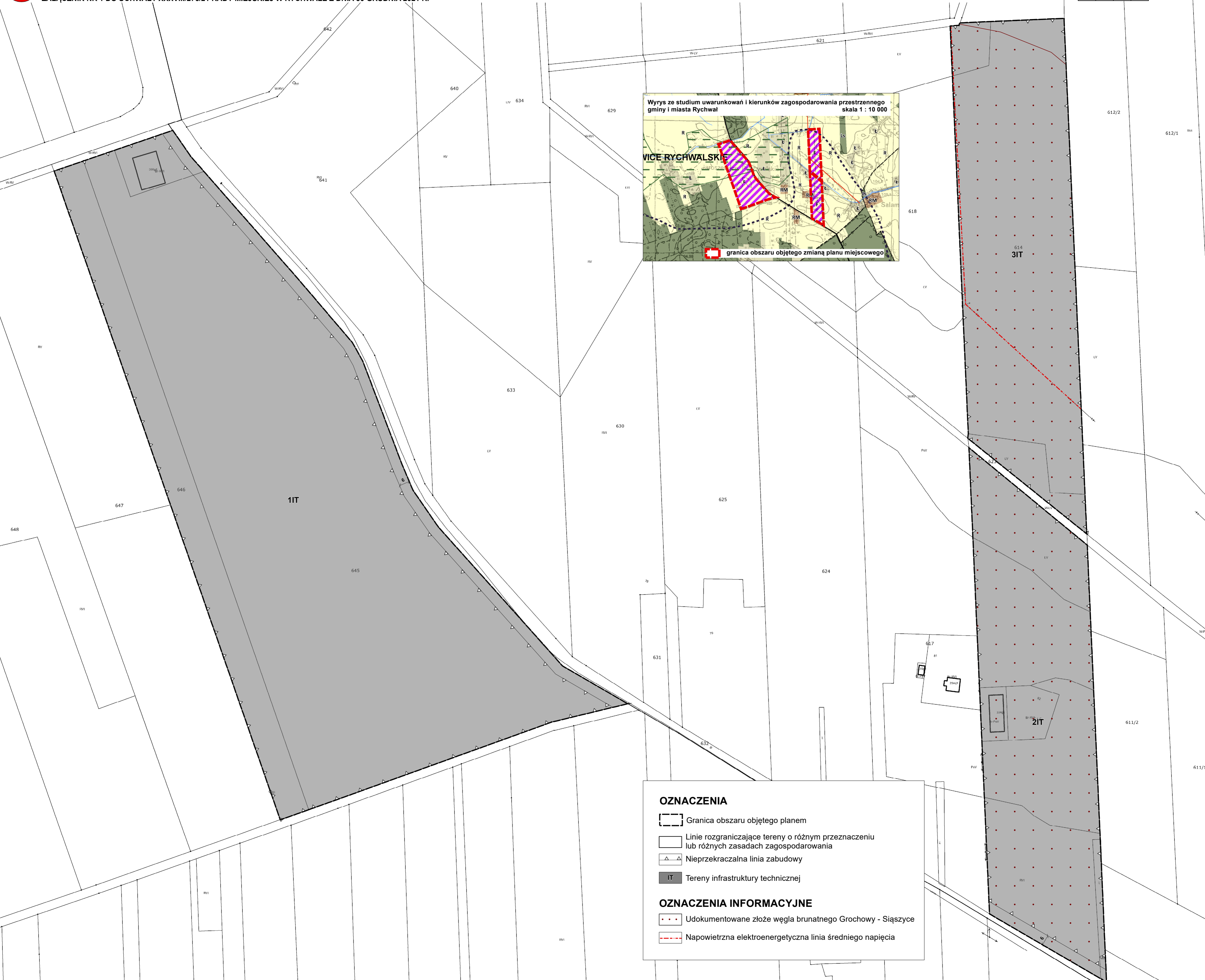
# ZMIANA MIEJSCOWEGO PLANU ZAGOSPODAROWANIA PRZESTRZENNEGO GMINY I MIASTA RYCHWAŁ W ZAKRESIE WYBRANYCH TERENÓW - ETAP XVI

## JAROSZEWICE RYCHWAŁSKIE

ZALĄCZNIK NR 1 DO UCHWAŁY XXXVIII/276/21 RADY MIEJSKIEJ W RYCHWALE Z DNIA 30 GRUDNIA 2021 R.

SKALA 1 : 1000

0 10 20 30 40 m



**OZNACZENIA**

- Granica obszaru objętego planem
- Linie rozgraniczające tereny o różnym przeznaczeniu lub różnych zasadach zagospodarowania
- Nieprzekraczalna linia zabudowy
- Tereny infrastruktury technicznej

**OZNACZENIA INFORMACYJNE**

- Udokumentowane złoża węgla brunatnego Grochowy - Siąszyce
- Napowietrzna elektroenergetyczna linia średniego napięcia