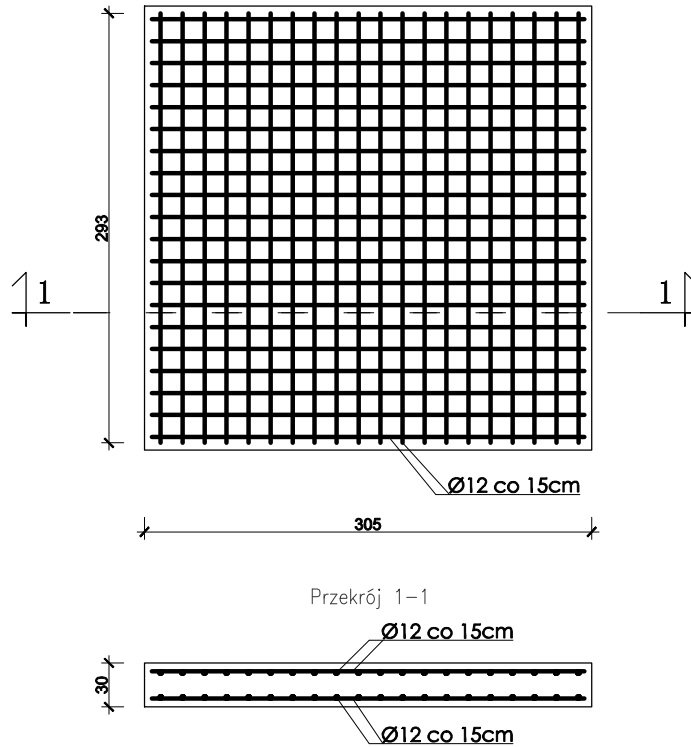


Pł 1
płyta fundamnetowa



ZESTAWIENIE STALI ZBROJENIOWEJ

POZYCJA	numer elementu	nazwa elementu	gatunek stali	liczba sztuk	długość (m)	długość $\phi 6$ (m)	długość $\phi 12$ (m)	masa jedn. (kg/m)	masa 1 elementu (kg)	masa razem (kg)
1	Poz. PŁ 1	pręt $\phi 12$	A-III N RB500W	40	2,95		118,00	0,89	2,63	105,02
3	Poz. PŁ 1	pręt $\phi 12$	A-III N RB500W	40	2,83		113,20	0,89	2,52	100,75
5	Poz. PŁ 1	pręt $\phi 12$	A-III N RB500W	4	5,35		21,40	0,89	4,76	19,05
6	Poz. PŁ 1	pręt $\phi 6$	A-III N RB500W	18	1,10	19,80		0,22	0,24	4,40
7	Poz. W	pręt $\phi 12$	A-III N RB500W	192	3,00		576,00	0,89	2,67	512,64
8	Poz. W	pręt $\phi 6$	A-III N RB500W	192	1,10	211,20		0,22	0,24	46,89
						231,00	828,60			788,74

nazwa rysunku			
ZBROJENIE PŁYTY FUDAMENTOWEJ			
projekt Przebudowa i Zmiana Sposobu Użytkowania Części Budynku Szkoły Podstawowej w Rychwał na Żłobek wraz z Budową Szybu Windowego			
inwestor Gmina Rychwał		lokalizacja gm.: Rychwał obręb: Rychwał dz. nr: 1237/1, 1238/3, 1239/6, 1240/3	
projektował architektura			podpis
projektował konstrukcja mgr inż. Leszek Kotodziejski	uprawnienia w spec. konstrukcyjno-budowlanej do kierowania budową i projektowania bez ograniczeń WKP/0058/PWOK/10		podpis
opracował tech. Mirosław Wilamowski	uprawnienia w spec. konstrukcyjno-budowlanej i architektonicznej do kierowania budową i projektowania UAN.411/8346 /1/96/86		podpis
branża Konstrukcja	data 04.2020	skala 1:50	nr rysunku R-02