

**UCHWAŁA NR XLVI/308/18**  
**Rady Miejskiej w Rychwale**  
**z dnia 23 maja 2018 r.**

**w sprawie zaliczenia dróg do kategorii dróg gminnych oraz ustalenia ich przebiegu.**

Na podstawie art. 18 ust. 2, pkt. 15 ustawy z dnia 8 marca 1990 roku o samorządzie gminnym (Dz. U. z 2017 r. poz. 1875) oraz art. 7 ustawy z dnia 21 marca 1985 r. o drogach publicznych (tj. Dz. U. z 2017 r., poz. 2222 z późn. zm.), po zasięgnięciu opinii Zarządu Powiatu Konińskiego, uchwała nr 535/2018 z dnia 20 kwietnia 2018 r., Rada Miejska w Rychwale uchwała, co następuje:

**§ 1**

Zalicza się do kategorii dróg gminnych drogi o znaczeniu lokalnym nie zaliczone do innych kategorii, stanowiące uzupełnienie sieci dróg służących miejscowym potrzebom, zgodnie z wykazem stanowiącym załącznik nr 1 do niniejszej uchwały.

**§ 2**


Szczegółowe położenie i przebieg dróg wymienionych w § 1 jest oznaczone na mapie stanowiącej załącznik nr 2 do niniejszej uchwały.

**§ 3**

Wykonanie uchwały powierza się Burmistrzowi Rychwału.

**§ 4**

Uchwała wchodzi w życie po upływie 14 dni od dnia ogłoszenia w Dzienniku Urzędowym Województwa Wielkopolskiego.

PRZEWODNICZĄCY RADY MIEJSKIEJ  
w RYCHWALE  
  
Roman Drewniacki

**UZASADNIENIE**  
**do UCHWAŁY NR XLVI/308/18**  
**Rady Miejskiej w Rychwale**  
**z dnia 23 maja 2018 r.**

**w sprawie zaliczenia dróg do kategorii dróg gminnych oraz ustalenia ich przebiegu.**

Na podstawie art. 7 ust. 1 ustawy z dnia 21 marca 1985 r. o drogach publicznych (Dz. U. z 2017 r., poz. 2222 z późn. zm.) do dróg gminnych zalicza się drogi o znaczeniu lokalnym nie zaliczone do innych kategorii, stanowiące uzupełniającą sieć dróg służących miejscowym potrzebom, z wyłączeniem dróg wewnętrznych.

Drogi wskazane w załączniku nr 1 do niniejszej uchwały, a których przebieg pokazano na załączniku nr 2 spełniają wymogi określone w wyszczególnionym na wstępie przepisie prawa tj.:

- mają znaczenie lokalne,
- stanowią uzupełniającą sieć dróg służących miejscowym potrzebom,
- nie są zaliczone do innych kategorii dróg publicznych.

Przedmiotowe drogi stanowią własność Gminy Rychwał.

Ze względu na to, iż koszty utrzymania wszystkich dróg gminnych (publicznych i wewnętrznych) ponosi Gmina Rychwał, zaliczenie przedmiotowych dróg do sieci dróg publicznych nie wpłynie na zwiększenie kosztów utrzymania dróg gminnych.

Zaliczenie dróg do kategorii dróg gminnych ma na celu uporządkowanie wykazu dróg publicznych w odniesieniu do stanu faktycznego. Podjęcie niniejszej uchwały pozwoli na dostosowanie jej zapisów do rzeczywistych warunków, aby tym samym stanowić miarodajną podstawę przy pracach ewidencyjno-kartograficznych. Ponadto w przeważającej większości przypadków można uzyskać dofinansowanie ze środków zewnętrznych jedynie na drogi zaliczone do sieci dróg publicznych.

Zgodnie z art. 7 ust. 2 ustawy z dnia 21 marca 1985 r. o drogach publicznych (Dz. U. z 2017 r., poz. 2222 z późn. zm.) Urząd Gminy i Miasta w Rychwale w dniu 05.04.2018 r. wystąpił do Zarządu Powiatu Konińskiego z pismem w sprawie zaopiniowania wykazu oraz przebiegu dróg przewidzianych do zaliczenia ich do kategorii dróg gminnych. W załączeniu kopia uchwały nr 535/2018 z dnia 20 kwietnia 2018 r. Zarządu Powiatu Konińskiego w sprawie wyrażenia opinii o zaliczeniu do kategorii dróg gminnych w Gminie Rychwał.

Wobec powyższego podjęcie przedmiotowej uchwały jest w pełni uzasadnione.

**WYKAZ DRÓG PLANOWANYCH DO ZALICZENIA DO KATEGORII DRÓG GMINNYCH  
GMINA RYCHWAŁ, POWIAT KONIŃSKI**

Lp.	Nr drogi	Nazwa ulicy w m. Rychwał	Przebieg drogi	Działka nr, obręb geodezyjny
1	486041P	Nowa	od drogi wojewódzkiej 443 (ul. Tuliszkowska) do drogi powiatowej 3249P (ul. Złotkowska)	1333 obręb Rychwał
2	486042P	Okólna	od drogi powiatowej 3322P (ul. Grabowska) do drogi wojewódzkiej 443 (ul. Kaliska)	1520, 689/4, 690/4, 1576, 1575, 1407, 691/27, 1521, 1509/1 obręb Rychwał
3	486043P	Przedszkolna	od drogi gminnej 486042P (ul. Okólna) do drogi gminnej 486045P (ul. Akacyjowa)	1572 obręb Rychwał
4	486044P	Ogrodowa	od drogi gminnej 486042P (ul. Okólna) do drogi gminnej 486045P (ul. Akacyjowa)	część dz. 1571 obręb Rychwał
5	486045P	Akacyjowa	od drogi powiatowej 3322P (ul. Grabowska) do drogi gminnej 486044P (ul. Ogrodowa)	część dz. 1571 obręb Rychwał
6	486046P	Słoneczna	od drogi powiatowej 3322P (ul. Grabowska) do drogi gminnej 486043P (ul. Przedszkolna)	1573 obręb Rychwał
7	486047P	Kościelna	od granicy działki 1460 obręb Rychwał do drogi powiatowej 3321P (ul. Konińska)	1448 obręb Rychwał
8	486048P	Klonowa	od drogi powiatowej 3321P (ul. Konińska) do drogi powiatowej 3323P (ul. Sportowa)	1258/1, 1257/2, 1255/1, 1255/2 obręb Rychwał
9	486049P	Targowa	od drogi powiatowej 3323P (ul. Sportowa) do granicy działki 518 obręb Rychwał	494, 499/1 obręb Rychwał
10	486050P	Krótka	od drogi powiatowej 3324P (Plac Wolności) do drogi wojewódzkiej 443 (ul. Tuliszkowska)	1284 obręb Rychwał
11	486051P	Porzeczkowa	od drogi gminnej 486052P (ul. Wiśniowa) do drogi powiatowej 3321P (ul. Konińska)	1612 obręb Rychwał
12	486052P	Wiśniowa	od granicy działki 648/4 obręb Rychwał do granicy działki 1468/1 obręb Rychwał	1604, 1628 obręb Rychwał
13	486053P	Malinowa	od drogi gminnej 486051P (ul. Porzeczkowa) do granicy działki 1581 obręb Rychwał	1613 obręb Rychwał
14	486054P	Agrestowa	od drogi gminnej 486052P (ul. Wiśniowa) do drogi gminnej 486053P (ul. Malinowa)	1626 obręb Rychwał
15	486055P	Morelowa	od drogi gminnej 486052P (ul. Wiśniowa) do drogi gminnej 486054P (ul. Agrestowa)	1625 obręb Rychwał
16	486056P	Szkolna	od drogi powiatowej 3323P (ul. Sportowa) do granicy działki 479/26 obręb Rychwał	1834/1, 479/24 obręb Rychwał
17	486057P	Gimnazjalna	od drogi powiatowej 3323P (ul. Sportowa) do granicy działki 624/1 obręb Rychwał	478/20, 479/35, 1826/7, 1828/10, 1832/2, część dz. 479/29, część dz. 1827/3 obręb Rychwał



18	486058P	Tenisowa	od drogi gminnej 486056P (ul. Szkolna) do drogi gminnej 486049P (ul. Targowa)	1853/2, 1853/1, 496/2, 497/1 obręb Rychwał
19	486059P	Piłkarska	od granicy dz. 476/3 obręb Rychwał do granicy działek 1880 i 1881 obręb Rychwał	1885, 1844/1, 1873, 478/9, część dz. 1827/3 obręb Rychwał
20	486060P	Kolarska	od granicy dz. 476/3 obręb Rychwał do drogi gminnej 486061P (ul. Wioślarska)	478/15, część dz. 479/29 obręb Rychwał
21	486061P	Wioślarska	od granicy dz. 479/26 obręb Rychwał do granicy działki 518 obręb Rychwał	479/48 obręb Rychwał
22	486062P	Żeglarska	od drogi gminnej 486057P (ul. Gimnazjalna) do granicy dz. 518 obręb Rychwał	479/41 obręb Rychwał
23	486063P	Polna	od drogi krajowej nr 25 do drogi powiatowej 3249P (ul. Żłotkowska)	1893, 857/7, 1908/1 obręb Rychwał
24	486064P	Łąkowa	od drogi gminnej 486063P (ul. Polna) do granicy dz. 1891 obręb Rychwał	1890 obręb Rychwał
25	486065P	Chabrowa	od drogi gminnej 486064P (ul. Łąkowa) do granicy dz. 859/1 obręb Rychwał	1901, 857/18 obręb Rychwał
26	486066P	Makowa	od drogi gminnej 486064P (ul. Łąkowa) do granicy dz. 857/18 obręb Rychwał	1894/13, 857/22 obręb Rychwał
27	486067P	Rumiankowa	od drogi gminnej 486064P (ul. Łąkowa) do granicy dz. 859/1 obręb Rychwał	1894/20, część dz. 857/34 obręb Rychwał
28	486068P	Szałwiowa	od drogi gminnej 486064P (ul. Łąkowa) do granicy dz. 859/1 obręb Rychwał	1894/31, część dz. 857/34 obręb Rychwał
29	486069P	Tymiankowa	od drogi gminnej 486064P (ul. Łąkowa) do granicy dz. 857/43 obręb Rychwał	1894/45 obręb Rychwał
30	486070P	Wrzosowa	od drogi gminnej 486064P (ul. Łąkowa) do granicy dz. 857/43 obręb Rychwał	1894/57 obręb Rychwał
31	486071P	Firmowa	od granicy działki 820 obręb Rychwał do granicy drogi gminnej 486030P	822/11 obręb Rychwał

PRZEWODNICZĄCY RADY MIEJSKIEJ  
w RYCHWALE

*Roman Drewniacki*

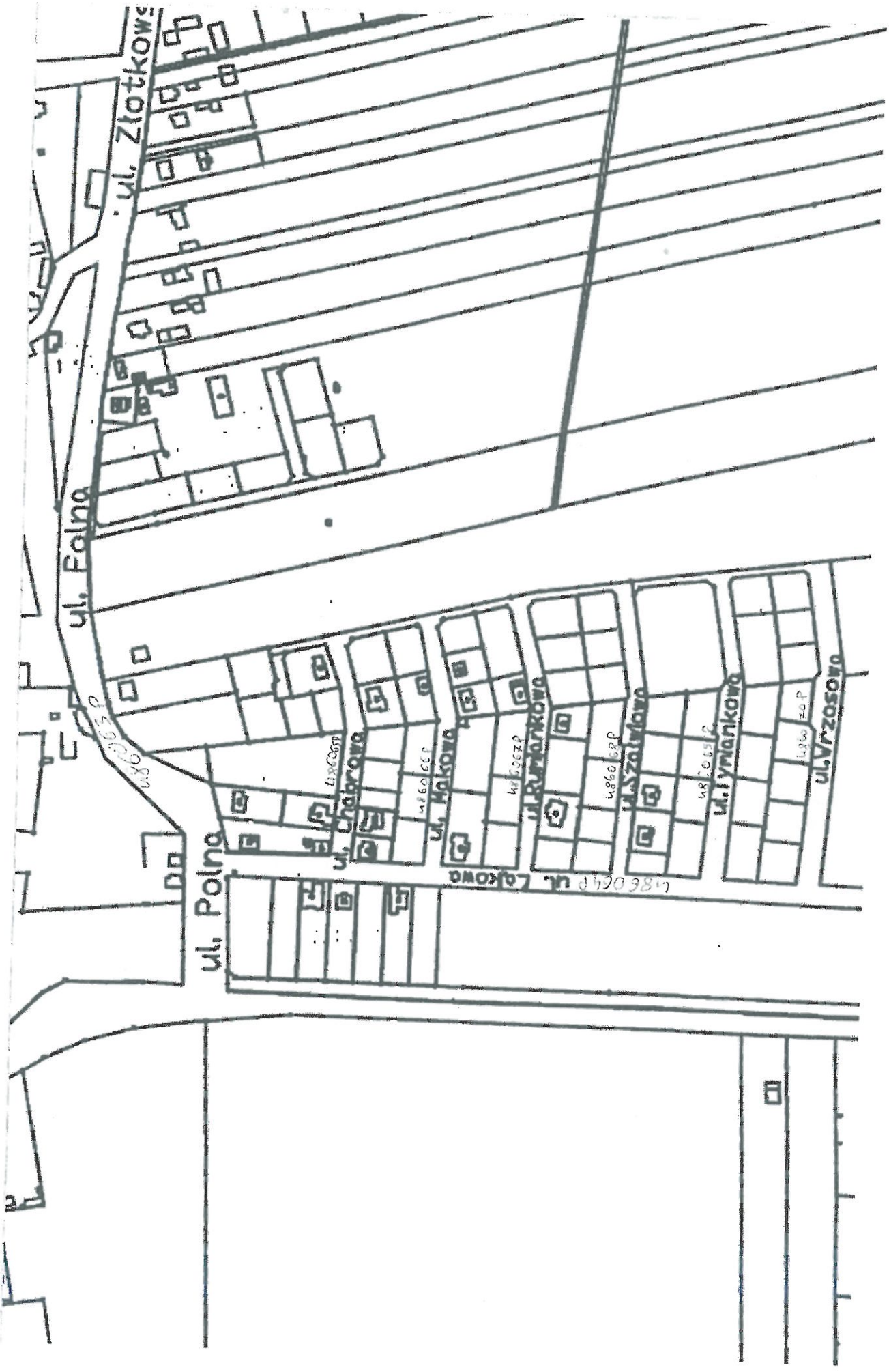


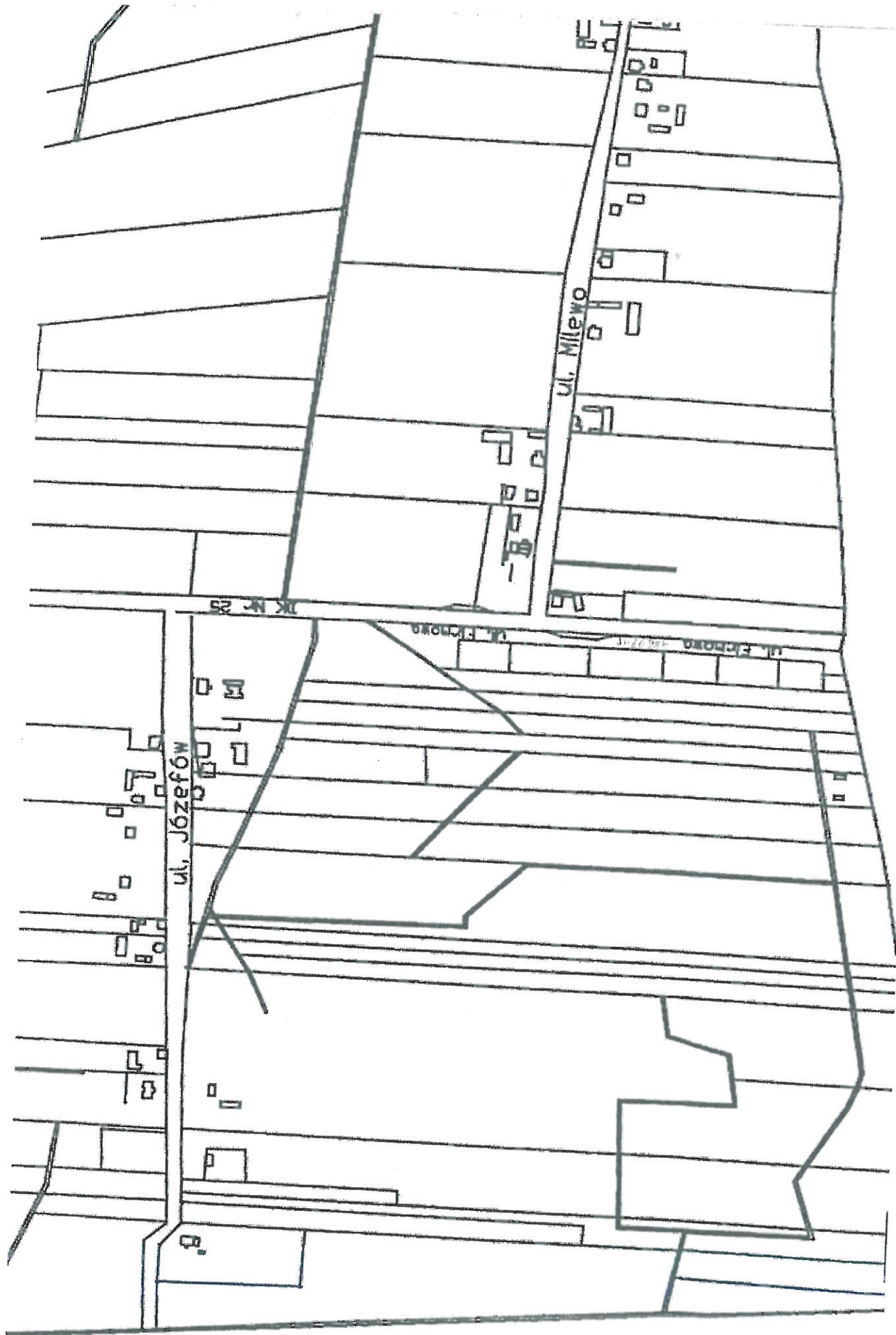












PRZEWODNICZĄCY RADY MIEJSKIEJ  
w RYCHWALE  
*Roman Dremniacki*