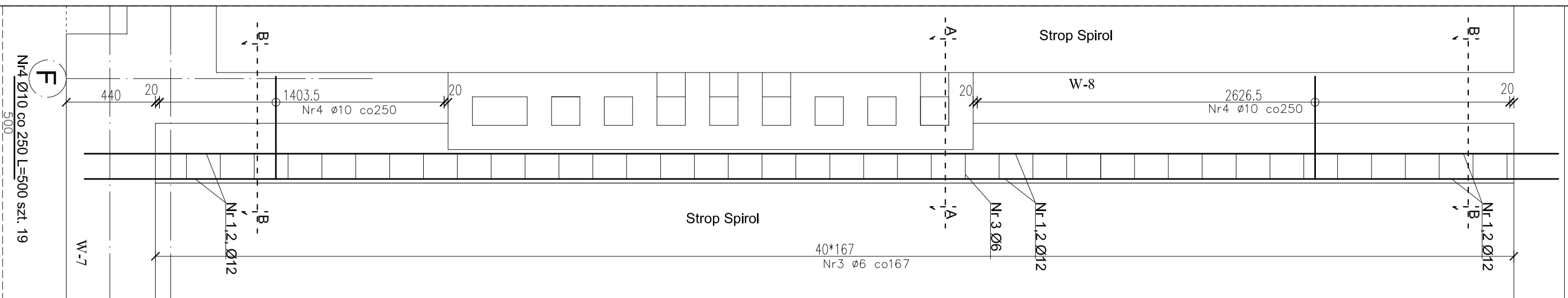
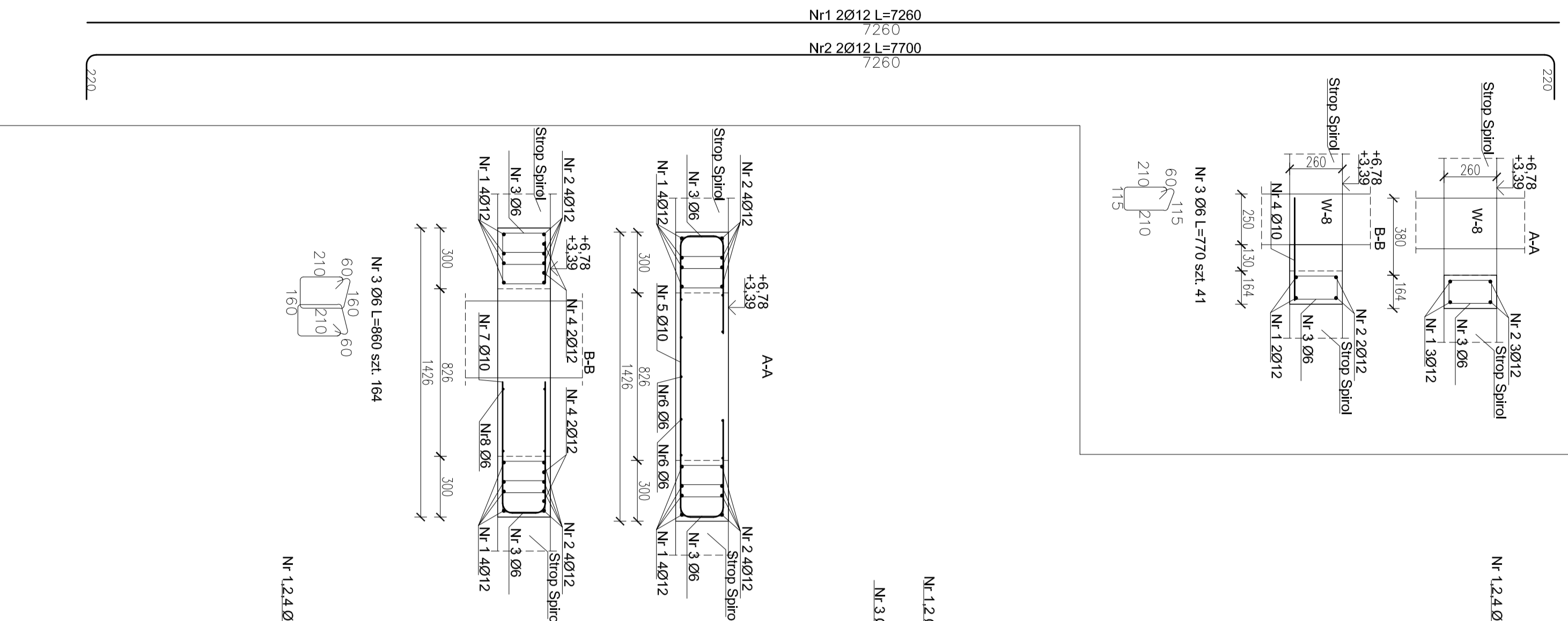


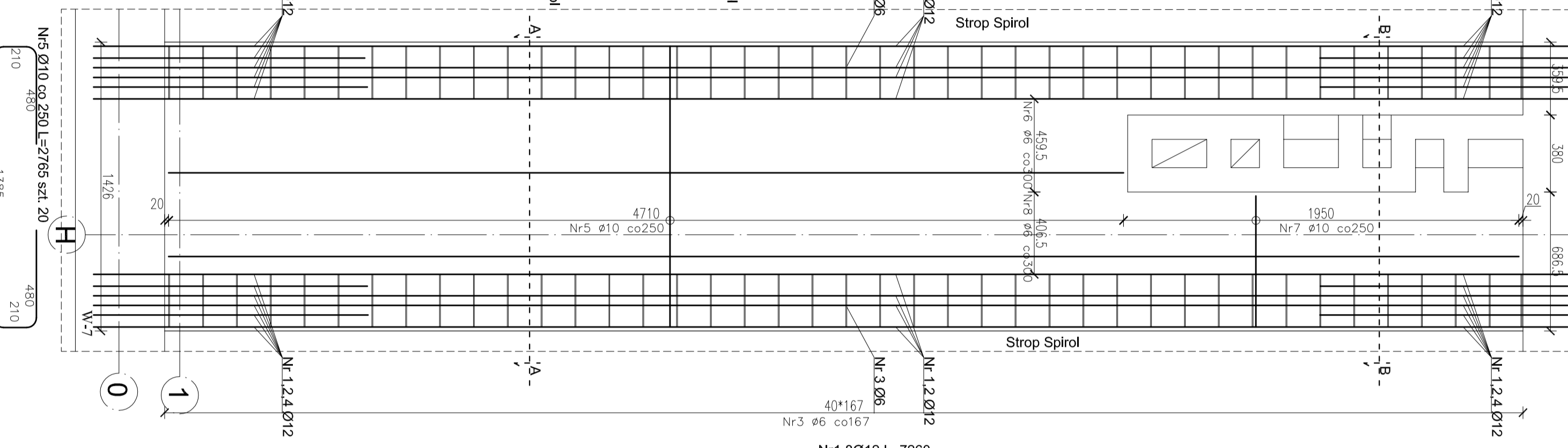
widok z góry



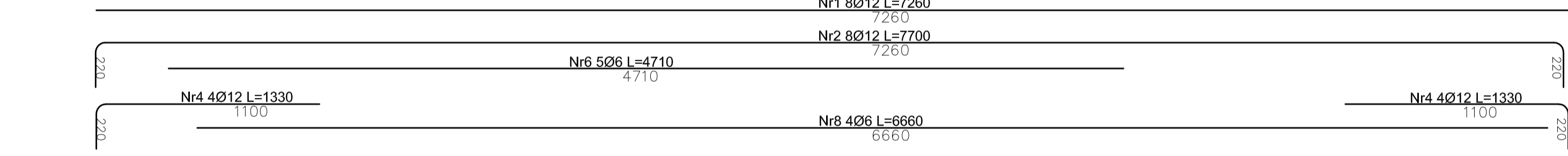
W6 szt. 2



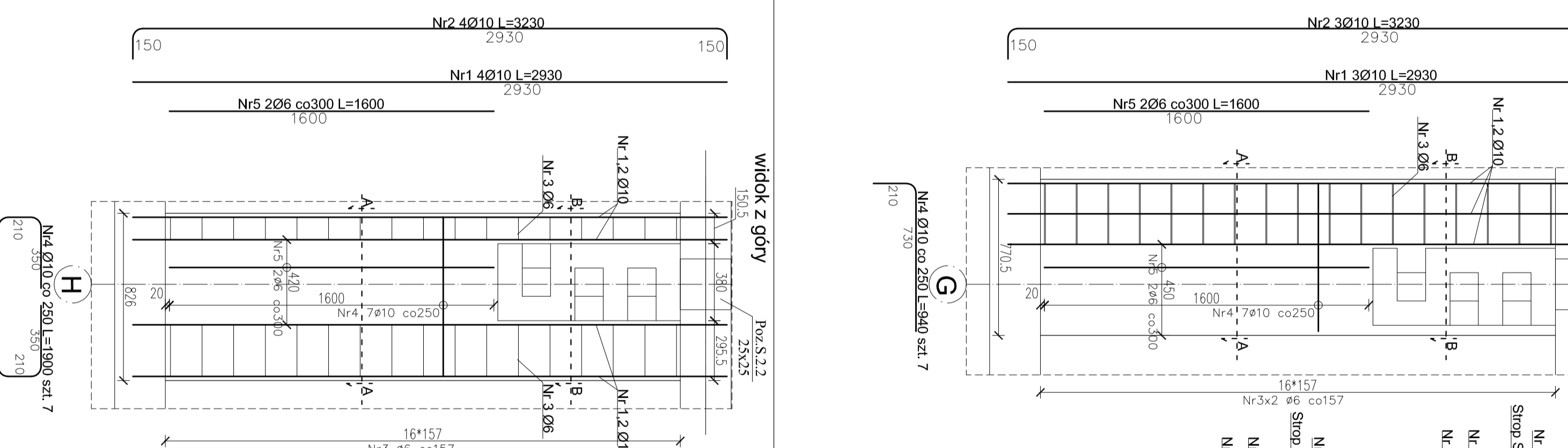
widok z góry



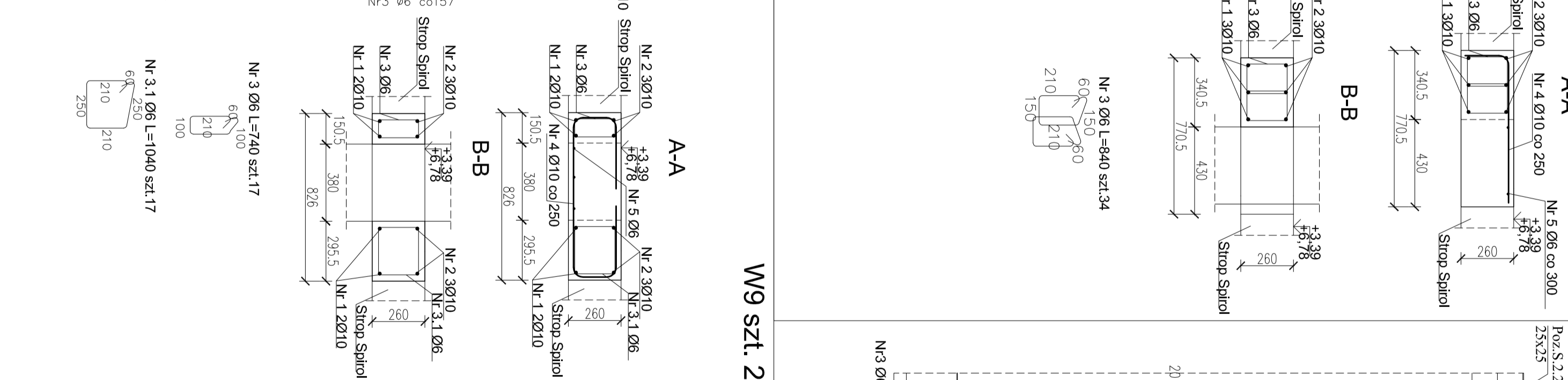
W7 szt. 2



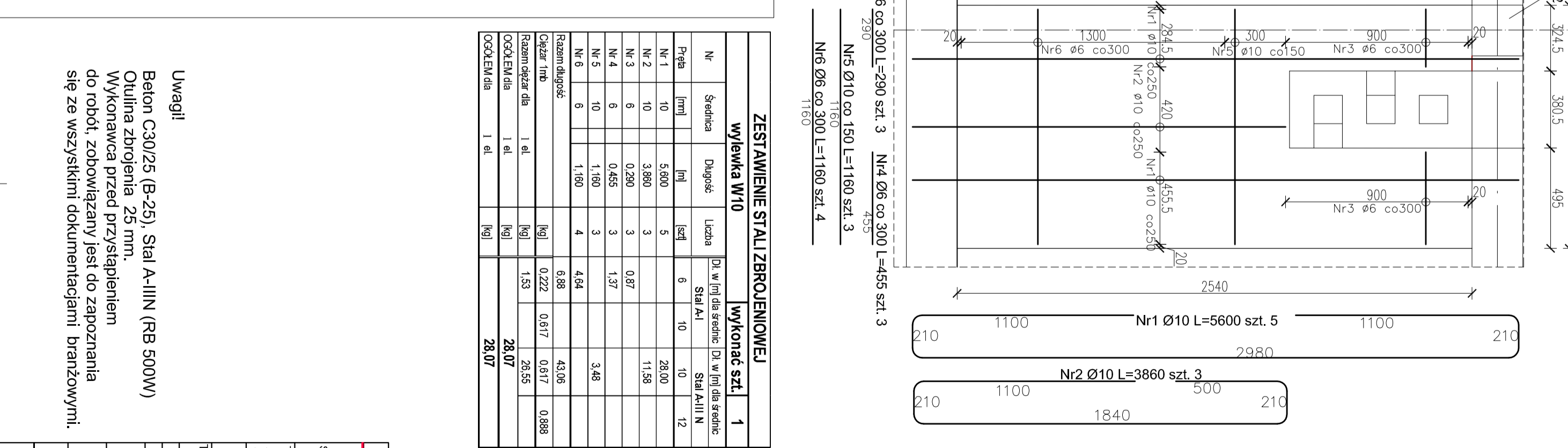
widok z góry



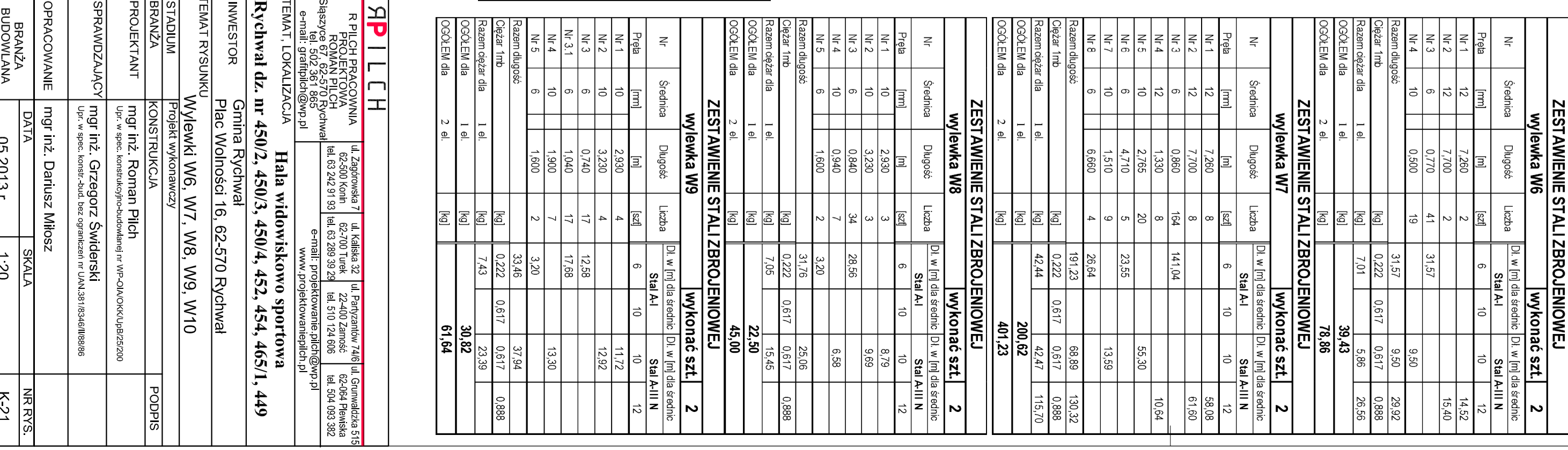
W8 szt. 2



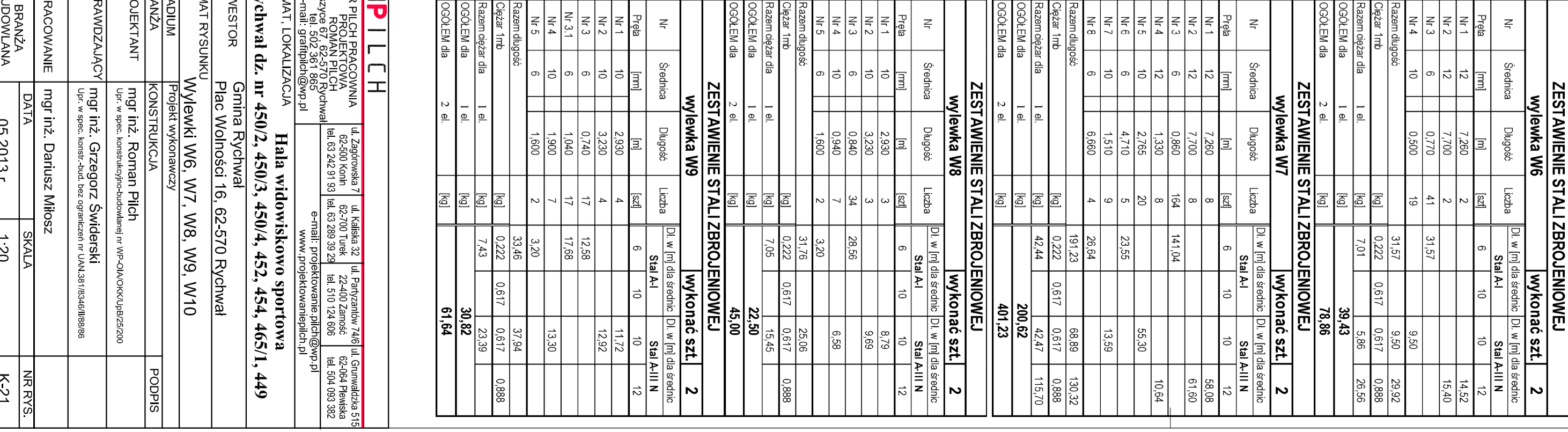
widok z góry



W9 szt. 2



widok z góry



W10 szt. 1

Wylewki W6, W7, W8, W9, W10 skala 1:20

ZESTAWIENIE STALIZBROJENIOWEJ				Wylewka W6		Wykonac szt. 2	
Nr	Stwierca	Długość	Liczba	Dł. w [m] dla sterfide	Stal A1	Stal A111 N	
Prybia	[mm]	[m]	[szt]	6	10	10	12
Nr 1	12	7,260	2				14,52
Nr 2	12	7,700	2				15,40
Nr 3	6	0,770	41	31,57			9,50
Nr 4	10	0,900	19	31,57			29,92
Razem długość				68,89	0,817	0,817	0,888
Ciężar tmb				1,222	0,617	0,617	26,55
OCOLENDA				1 el.	[kg]	7,01	5,86
OCOLENDA				2 el.	[kg]		26,55

ZESTAWIENIE STALIZBROJENIOWEJ				Wylewka W7		Wykonac szt. 2	
Nr	Stwierca	Długość	Liczba	Dł. w [m] dla sterfide	Stal A1	Stal A111 N	
Prybia	[mm]	[m]	[szt]	6	10	10	12
Nr 1	12	7,260	8				58,08
Nr 2	12	7,700	8				61,60
Nr 3	6	0,860	184	141,04			10,64
Nr 4	12	1,330	8				5,30
Nr 5	10	2,705	20	23,55			13,99
Nr 6	6	4,710	5	26,54			19,23
Nr 7	10	1,510	9	0,817			0,817
Nr 8	6	6,660	4	0,817			4,247
Razem długość				191,23	0,817	0,817	115,70
Ciężar tmb				0,222	0,617	0,617	20,62
OCOLENDA				1 el.	[kg]	42,47	42,47
OCOLENDA				2 el.	[kg]		401,23

ZESTAWIENIE STALIZBROJENIOWEJ				Wylewka W8		Wykonac szt. 2	
Nr	Stwierca	Długość	Liczba	Dł. w [m] dla sterfide	Stal A1	Stal A111 N	
Prybia	[mm]	[m]	[szt]	6	10	10	12
Nr 1	10	2,930	3	8,79			9,69
Nr 2	10	3,230	3	9,69			10,59
Nr 3	6	0,940	34	28,56			6,58
Nr 4	10	0,940	7	3,20			3,176
Nr 5	6	1,690	2	0,617			0,617
Razem długość				68,89	0,817	0,817	0,888
Ciężar tmb				0,222	0,617	0,617	23,90
OCOLENDA				1 el.	[kg]	7,05	15,45
OCOLENDA				2 el.	[kg]		45,00

ZESTAWIENIE STALIZBROJENIOWEJ				Wylewka W9		Wykonac szt. 2	
Nr	Stwierca	Długość	Liczba	Dł. w [m] dla sterfide	Stal A1	Stal A111 N	
Prybia	[mm]	[m]	[szt]	6	10	10	12
Nr 1	10	2,930	4	11,72			12,52
Nr 2	10	3,230	4	12,52			13,32
Nr 3	6	0,740	17	12,58			17,98
Nr 4	10	0,740	17	17,98			13,30
Nr 5	6	1,900	7	3,20			3,20
Nr 6	6	1,600	2	0,617			0,617
Razem długość				68,89	0,817	0,817	37,94
Ciężar tmb				0,222	0,617	0,617	23,90
OCOLENDA				1 el.	[kg]	7,43	23,90
OCOLENDA				2 el.	[kg]		61,64

ZESTAWIENIE STALIZBROJENIOWEJ		Wylewka W10		Wykonac szt. 1		
Nr	Stwierca	Długość	Liczba	Dł. w [m] dla sterfide	Stal A111 N	
Prybia	[mm]	[m]	[szt]	6	10	
Nr 1	10	5,890	5	28,00	28,00	
Nr 2	10	3,880	3	11,98	11,98	
Nr 3	6	0,280	3	0,87	0,87	
Nr 4	6	0,465	3	1,37	3,48	
Nr 5	10	1,160	3	3,48	3,48	
Nr 6	6	1,160	4	4,64	43,06	
Razem długość				6,88	0,617	0,888
Ciężar tmb				0,222	0,617	26,55
OCOLENDA				1 el.	[kg]	1,53
OCOLENDA				1 el.	[kg]	28,07

Uwagi!
 Beton C30/25 (B-25), Stal A-IIIN (RB 500W)
 Otulina zbrojenia 25 mm.
 Wykonawca przed przystąpieniem do robót, zobowiązany jest do zapoznania się ze wszystkimi dokumentacjami branżowymi!

ZESTAWIENIE STALIZBROJENIOWEJ		Wylewka W6		Wykonac szt. 1		
Nr	Stwierca	Długość	Liczba	Dł. w [m] dla sterfide	Stal A111 N	
Prybia	[mm]	[m]	[szt]	6	10	
Nr 1	10	5,890	5	28,00	28,00	
Nr 2	10	3,880	3	11,98	11,98	
Nr 3	6	0,280	3	0,87	0,87	
Nr 4	6	0,465	3	1,37	3,48	
Nr 5	10	1,160	3	3,48	3,48	
Nr 6	6	1,160	4	4,64	43,06	
Razem długość				6,88	0,617	0,888
Ciężar tmb				0,222	0,617	26,55
OCOLENDA				1 el.	[kg]	1,53
OCOLENDA				1 el.	[kg]	28,07

ZESTAWIENIE STALIZBROJENIOWEJ		Wylewka W7		Wykonac szt. 1		
Nr	Stwierca	Długość	Liczba	Dł. w [m] dla sterfide	Stal A111 N	
Prybia	[mm]	[m]	[szt]	6	10	
Nr 1	10	5,890	5	28,00	28,00	
Nr 2	10	3,880	3	11,98	11,98	
Nr 3	6	0,280	3	0,87	0,87	
Nr 4	6	0,465	3	1,37	3,48	
Nr 5	10	1,160	3	3,48	3,48	
Nr 6	6	1,160	4	4,64	43,06	
Razem długość				6,88	0,617	0,888
Ciężar tmb				0,222	0,617	26,55
OCOLENDA				1 el.	[kg]	1,53
OCOLENDA				1 el.	[kg]	28,07

ZESTAWIENIE STALIZBROJENIOWEJ		Wylewka W8		Wykonac szt. 1		
Nr	Stwierca	Długość	Liczba	Dł. w [m] dla sterfide	Stal A111 N	
Prybia	[mm]	[m]	[szt]	6	10	
Nr 1	10	5,890	5	28,00	28,00	
Nr 2	10	3,880	3	11,98	11,98	
Nr 3	6	0,280	3	0,87	0,87	
Nr 4	6	0,465	3	1,37	3,48	
Nr 5	10	1,160	3	3,48	3,48	
Nr 6	6	1,160	4	4,64	43,06	
Razem długość				6,88	0,617	0,888
Ciężar tmb				0,222	0,617	26,55
OCOLENDA				1 el.	[kg]	1,53
OCOLENDA				1 el.	[kg]	28,07

ZESTAWIENIE STALIZBROJENIOWEJ		Wylewka W9		Wykonac szt. 1		
Nr	Stwierca	Długość	Liczba	Dł. w [m] dla sterfide	Stal A111 N	
Prybia	[mm]	[m]	[szt]	6	10	
Nr 1	10	5,890	5	28,00	28,00	
Nr 2	10	3,880	3	11,98	11,98	
Nr 3	6	0,280	3	0,87	0,87	
Nr 4	6	0,465	3	1,37	3,48	
Nr 5	10	1,160	3	3,48	3,48	
Nr 6	6	1,160	4	4,64	43,06	
Razem długość				6,88	0,617	0,888
Ciężar tmb				0,222	0,617	26,55
OCOLENDA				1 el.	[kg]	1,53
OCOLENDA				1 el.	[kg]	28,07

ZESTAWIENIE STALIZBROJENIOWEJ		Wylewka W10		Wykonac szt. 1		
Nr	Stwierca	Długość	Liczba	Dł. w [m] dla sterfide	Stal A111 N	
Prybia	[mm]	[m]	[szt]	6	10	
Nr 1	10	5,890	5	28,00	28,00	
Nr 2	10	3,880	3	11,98	11,98	
Nr 3	6	0,280	3	0,87	0,87	
Nr 4	6	0,465	3	1,37	3,48	
Nr 5	10	1,160	3	3,48	3,48	
Nr 6	6	1,160	4	4,64	43,06	
Razem długość				6,88	0,617	0,888
Ciężar tmb				0,222	0,617	26,55
OCOLENDA				1 el.	[kg]	1,53
OCOLENDA				1 el.	[kg]	28,07

ZESTAWIENIE STALIZBROJENIOWEJ		Wylewka W11		Wykonac szt. 1		
Nr	Stwierca	Długość	Liczba	Dł. w [m] dla sterfide	Stal A111 N	
Prybia	[mm]	[m]	[szt]	6	10	
Nr 1	10	5,890	5	28,00	28,00	
Nr 2	10	3,880	3	11,98	11,98	
Nr 3	6	0,280	3	0,87	0,87	
Nr 4	6	0,465	3	1,37	3,48	
Nr 5	10	1,160	3	3,48	3,48	
Nr 6	6	1,160	4	4,64	43,06	
Razem długość				6,88	0,617	0,888
Ciężar tmb				0,222	0,617	26,55
OCOLENDA				1 el.	[kg]	1,53
OCOLENDA				1 el.	[kg]	28,07

ZESTAWIENIE STALIZBROJENIOWEJ		Wylewka W12		Wykonac szt. 1		
Nr	Stwierca	Długość	Liczba	Dł. w [m] dla sterfide	Stal A111 N	
Prybia	[mm]	[m]	[szt]	6	10	
Nr 1	10	5,890	5	28,00	28,00	
Nr 2	10	3,880	3	11,98	11,98	
Nr 3	6	0,280	3	0,87	0,87	
Nr 4	6	0,465	3	1,37	3,48	
Nr 5	10	1,160	3	3,48	3,48	
Nr 6	6	1,160	4	4,64	43,06	
Razem długość				6,88	0,617	0,888
Ciężar tmb				0,222	0,617	26,55
OCOLENDA				1 el.	[kg]	1,53
OCOLENDA				1 el.	[kg]	28,07

ZESTAWIENIE STALIZBROJENIOWEJ		Wylewka W13		Wykonac szt. 1		
Nr	Stwierca	Długość	Liczba	Dł. w [m] dla sterfide	Stal A111 N	
Prybia	[mm]	[m]	[szt]	6	10	
Nr 1	10	5,890	5	28,00	28,00	
Nr 2	10	3,880	3	11,98	11,98	
Nr 3	6	0,280	3	0,87	0,87	
Nr 4	6	0,465	3	1,37	3,48	
Nr 5	10	1,160	3	3,48	3,48	
Nr 6	6	1,160	4	4,64	43,06	
Razem długość				6,88	0,617	0,888
Ciężar tmb				0,222	0,617	26,55
OCOLENDA				1 el.	[kg]	1,53
OCOLENDA				1 el.	[kg]	28,07