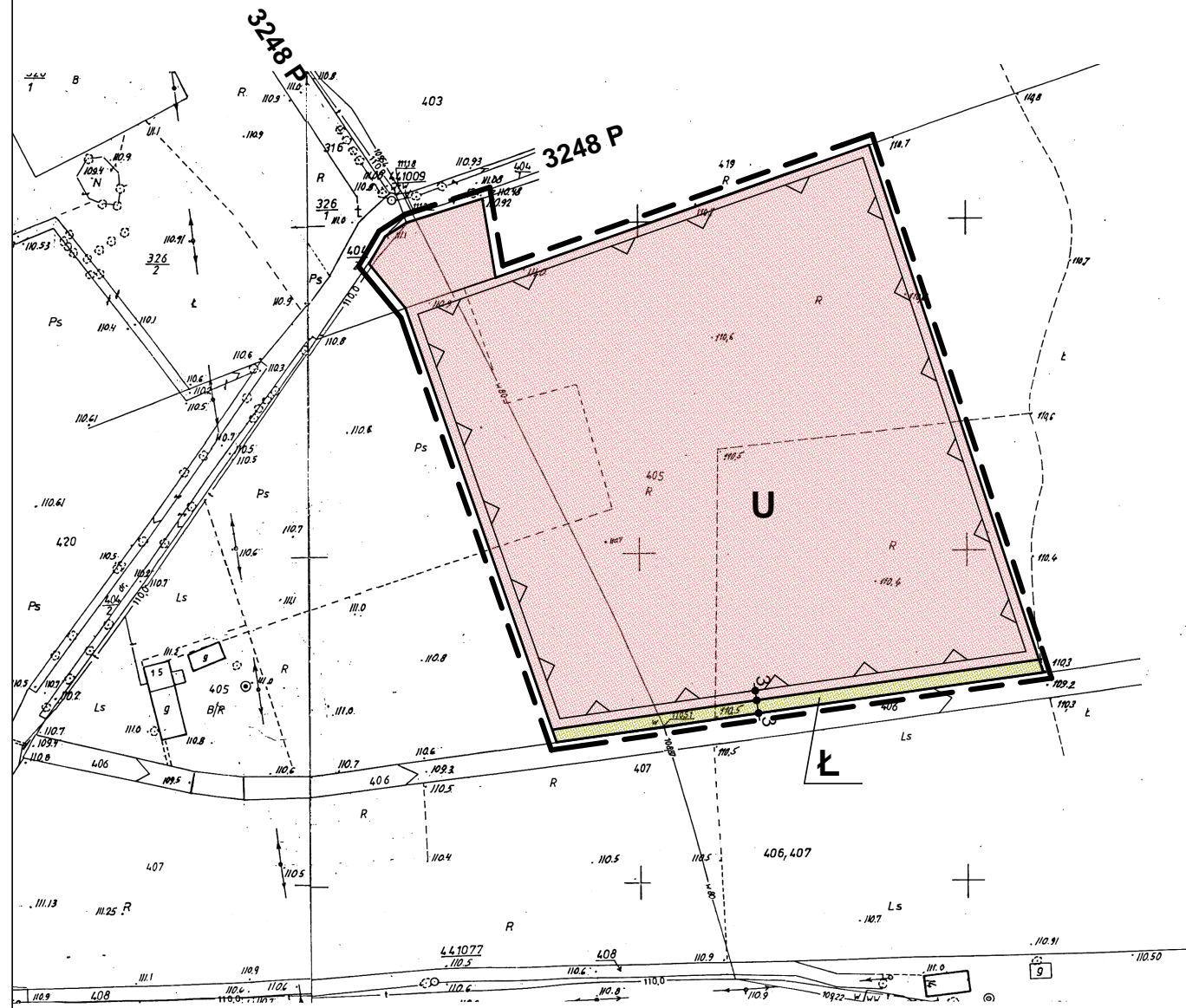


**ZMIANA MIEJSCOWEGO PLANU ZAGOSPODAROWANIA PRZESTRZENNEGO GMINY I MIASTA RYCHWAŁ ETAP III SKALA 1:1000**



WYRYS ZE STUDIUM UWARUNKOWAŃ I KIERUNKÓW ZAGOSPODAROWANIA PRZESTRZENNEGO GMINY RYCHWAŁ SKALA 1 : 20 000



OZNACZENIE GRANIC OBSZARU OBJĘTEGO ZMIANĄ PLANU MIEJSCOWEGO



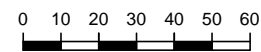
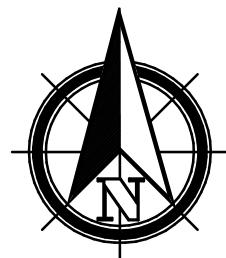
**OZNACZENIA**

- GRANICA OBSZARU OBJĘTEGO PLANEM
- LINIE ROZGRANICZAJĄCE TERENY O RÓŻNYM PRZEZNACZENIU I RÓŻNYCH ZASADACH ZAGOSPODAROWANIA
- NIEPRZEKRACZALNE LINIE ZBUDOWY
- U** TERENY ZABUDOWY USŁUGOWEJ
- Ł** TERENY UŻYTKÓW ZIELONYCH

OZNACZENIA WSKAZUJĄCE STAN PRAWNY WYNIKAJĄCY Z INNYCH PRZEPISÓW PRAWA, ELEMENTY INFORMACYJNE:

**3248 P** OZNACZENIE DROGI POWIATOWEJ PRZYLEGAJĄCEJ DO GRANIC OBSZARU

**OBRĘB  
GLINY**



**SKALA 1 : 1 000**

ZMIANA MIEJSCOWEGO PLANU ZAGOSPODAROWANIA PRZESTRZENNEGO GMINY I MIASTA RYCHWAŁ ETAP III DLA OBSZARU W MIEJSCOWOŚCI GLINY

RYSunEK MIEJSCOWEGO PLANU ZAGOSPODAROWANIA PRZESTRZENNEGO

Opracował zespół projektowy:  
Główny projektant: mgr inż. arch. Aleksandra Wojciechowska  
Projektant: mgr inż. arch. Katarzyna Wojciechowska-Rokicka

Załącznik nr 28 do uchwały Rady Miejskiej w Rychnowie nr IX/71/11 z dnia 21 czerwca 2011 r.

SKALA  
1:1000