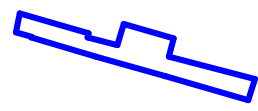
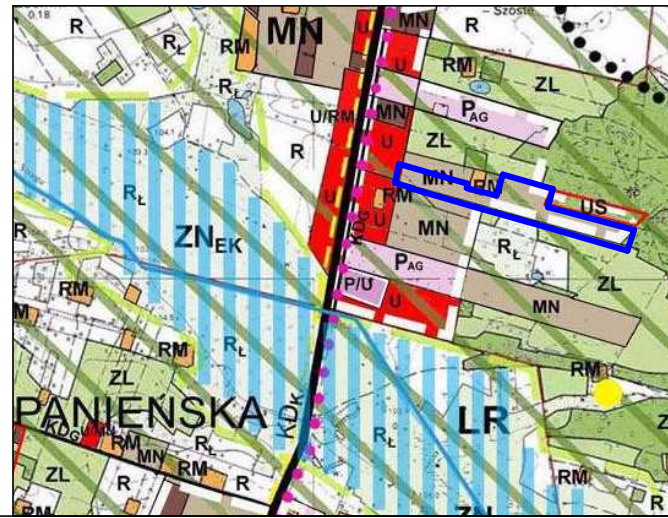




WYRYS ZE STUDYUM UWARUNKOWAŃ I KIERUNKÓW ZAGOSPODAROWANIA PRZESTRZENNEGO GMINY RYCHWAŁ
SKALA 1 : 20 000



OZNACZENIE GRANIC OBSZARU OBJĘTEGO ZMIANĄ PLANU MIEJSCOWEGO

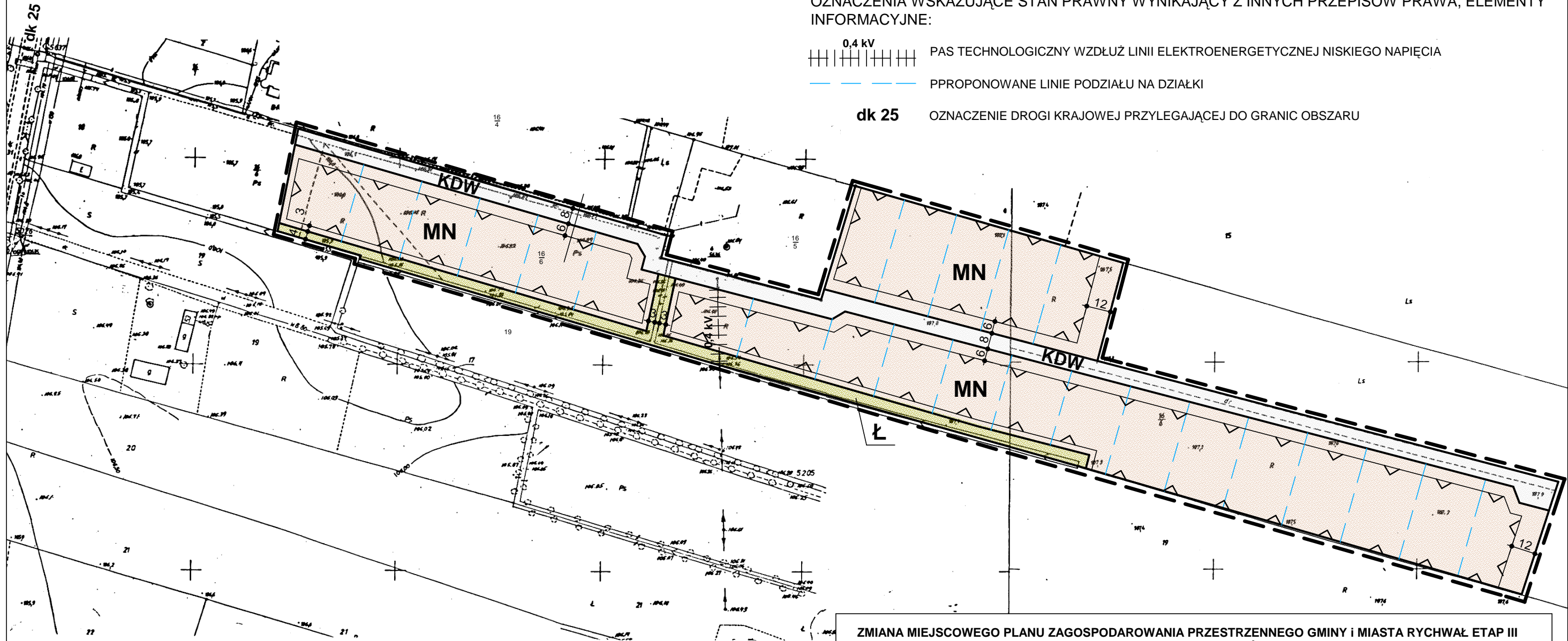


ZMIANA MIEJSCOWEGO PLANU ZAGOSPODAROWANIA PRZESTRZENNEGO GMINY I MIASTA RYCHWAŁ
ETAP III SKALA 1:1000
O Z N A C Z E N I A

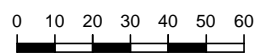
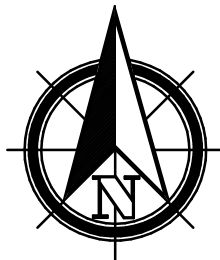
- GRANICA OBSZARU OBJĘTEGO PLANEM
- LINIE ROZGRANICZAJĄCE TERENY O RÓŻNYM PRZEZNACZENIU I RÓŻNYCH ZASADACH ZAGOSPODAROWANIA
- ▽ NIEPRZEKRACZALNE LINIE ZBUDOWY
- MN** TERENY ZABUDOWY MIESZKANIOWEJ JEDNORODZINNEJ
- KDW** TERENY DRÓG WEWNĘTRZNYCH
- Ł** TERENY UŻYTKÓW ZIELONYCH

OZNACZENIA WSKAZUJĄCE STAN PRAWNY WYNIKAJĄCY Z INNYCH PRZEPISÓW PRAWA, ELEMENTY INFORMACYJNE:

- 0,4 kV PAS TECHNOLOGICZNY WZDŁUŻ LINII ELEKTROENERGETYCZNEJ NISKIEGO NAPIĘCIA
- PPROPONOWANE LINIE PODZIAŁU NA DZIAŁKI
- dk 25 OZNACZENIE DROGI KRAJOWEJ PRZYLEGAJĄCEJ DO GRANIC OBSZARU



**OBRĘB
RYBIE**



SKALA 1 : 1 000

ZMIANA MIEJSCOWEGO PLANU ZAGOSPODAROWANIA PRZESTRZENNEGO GMINY I MIASTA RYCHWAŁ ETAP III
DLA OBSZARU W MIEJSCOWOŚCI RYBIE

RYSunEK MIEJSCOWEGO PLANU ZAGOSPODAROWANIA PRZESTRZENNEGO

Opracował zespół projektowy:
Główny projektant: mgr inż. arch. Aleksandra Wojciechowska
Projektant: mgr inż. arch. Katarzyna Wojciechowska-Rokicka

Załącznik nr 11 do uchwały rady miejskiej w Rychnowie nr IX/71/11
z dnia 21 czerwca 2011 r.

SKALA
1:1000